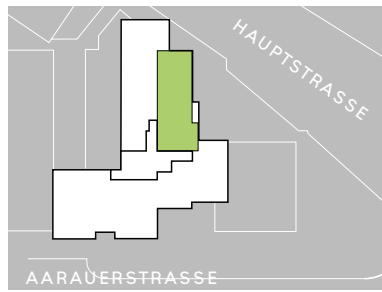


BIFANGWOHNEN

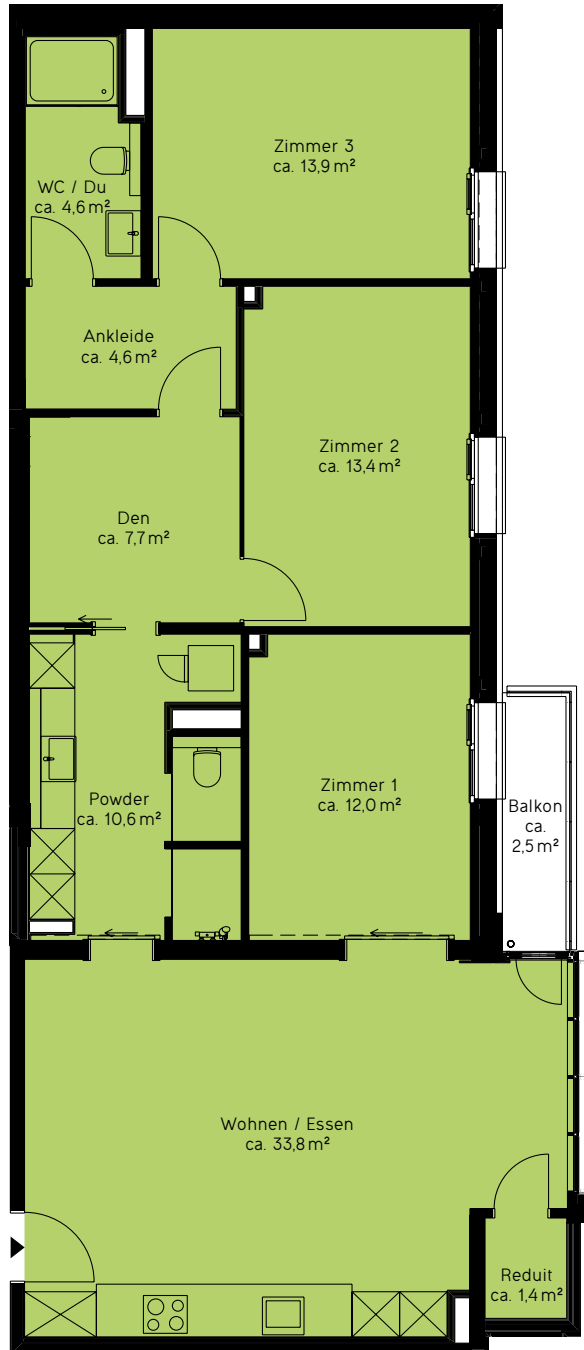
Urbane Mietwohnungen über Olten

4 1/2-Zimmer-Wohnung

Wohnfläche ca. 108,0 m²
Balkon ca. 2,5 m²



9. OG		
8. OG		
7. OG	701	
6. OG	601	Seitenansicht Ost
5. OG	501	
4. OG	401	
3. OG	301	
2. OG	201	



Massstab 1:100



Alle Angaben ohne Gewähr.