



A vendre dès 2026 à Saignelégier, près de toutes les commodités, une maison familiale moderne en madrier massif thermo-chauffé avec panneaux solaires photovoltaïques. Chauffage avec pompe à chaleur. Finitions intérieures aux choix de l'acheteur.

1

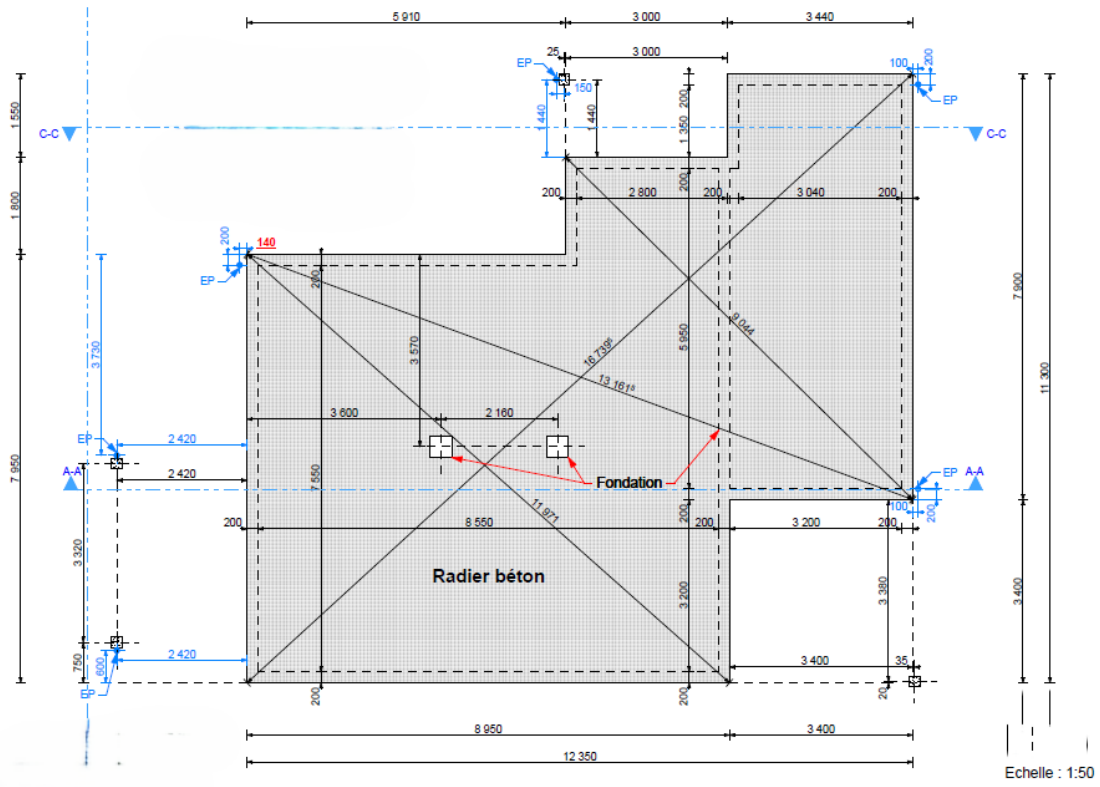
Parcelle 1299 : 545m<sup>2</sup>

Maison de 122m<sup>2</sup> (surface plancher) avec 5,5 pces, garage, terrasse, prix de vente Frs. 845'000.-.

La demande de permis est en cours, mais les plans intérieurs peuvent être adaptés aux désirs de l'acheteur.

Possibilité de visiter une maison du même style déjà construite dans les Franches-Montagnes.

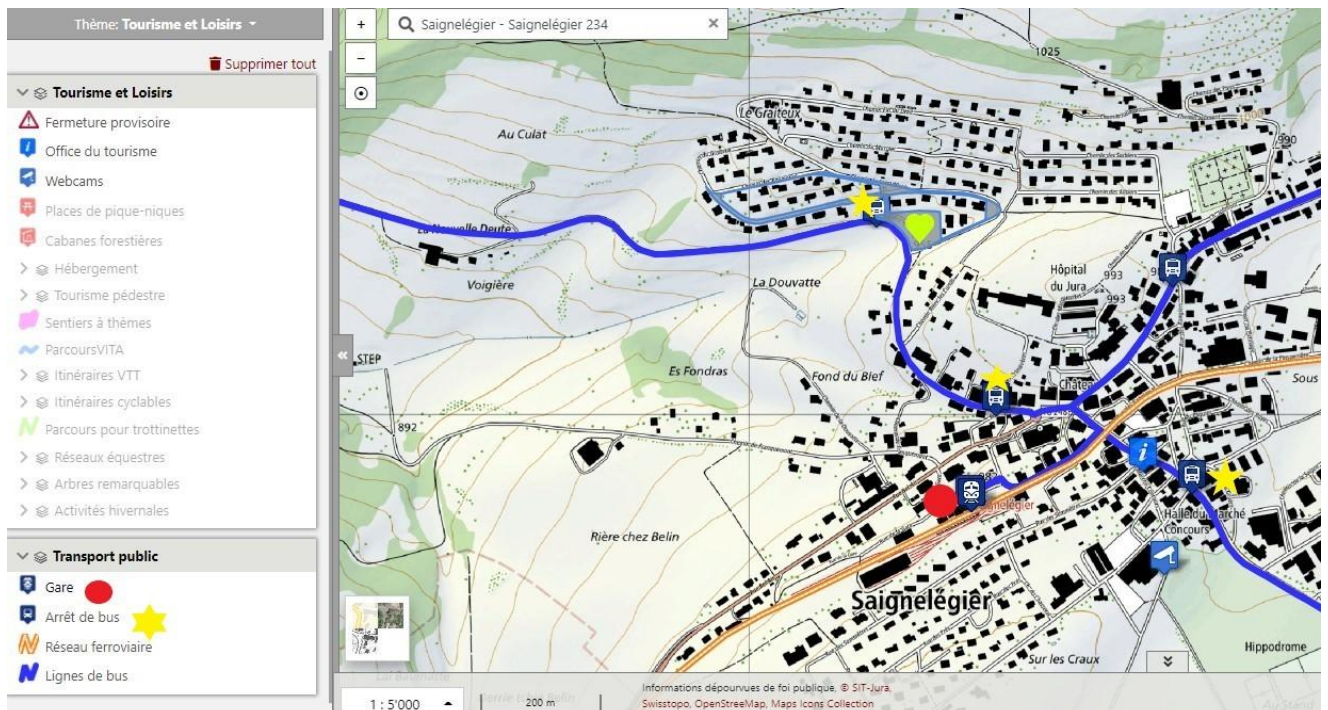
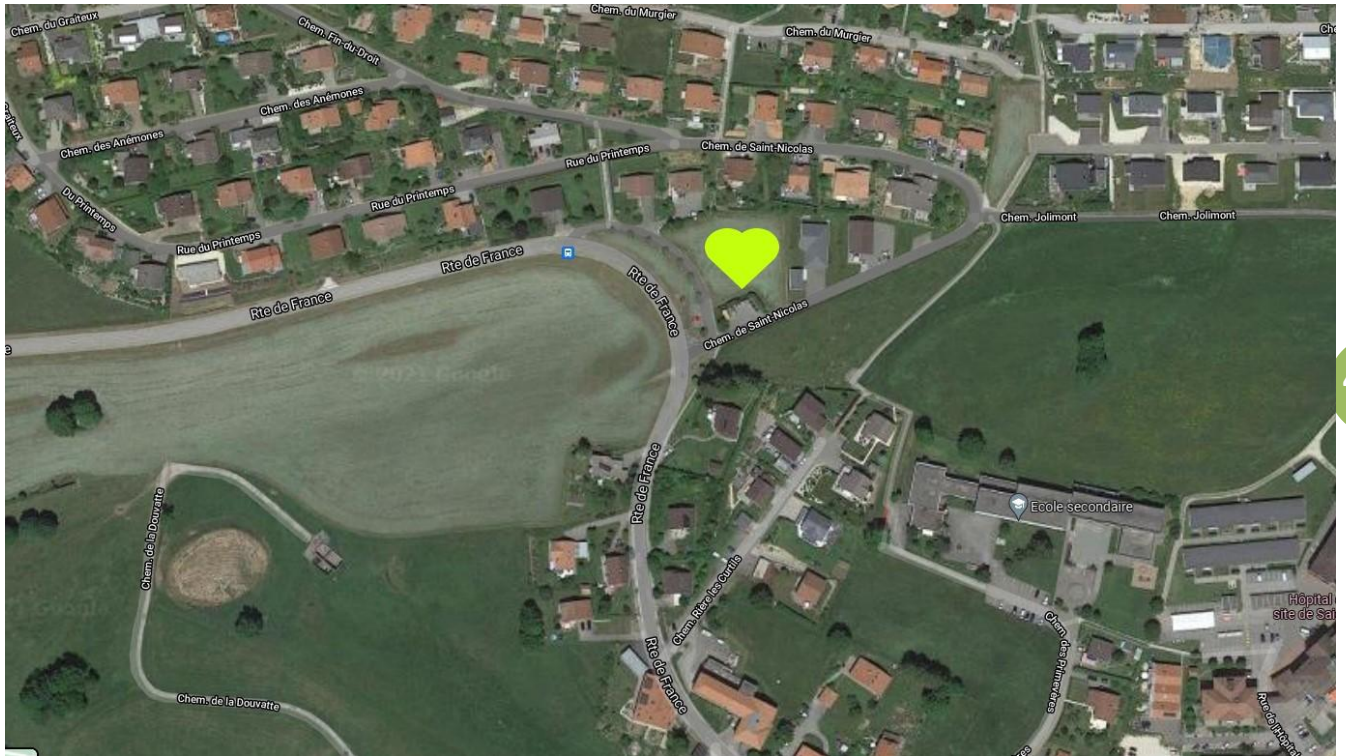
Plus de détails : [www.immo-nature.ch](http://www.immo-nature.ch) ou Béatrice Tobler  
078/775.85.35





Les deux autres maisons sont en construction sur ce terrain.

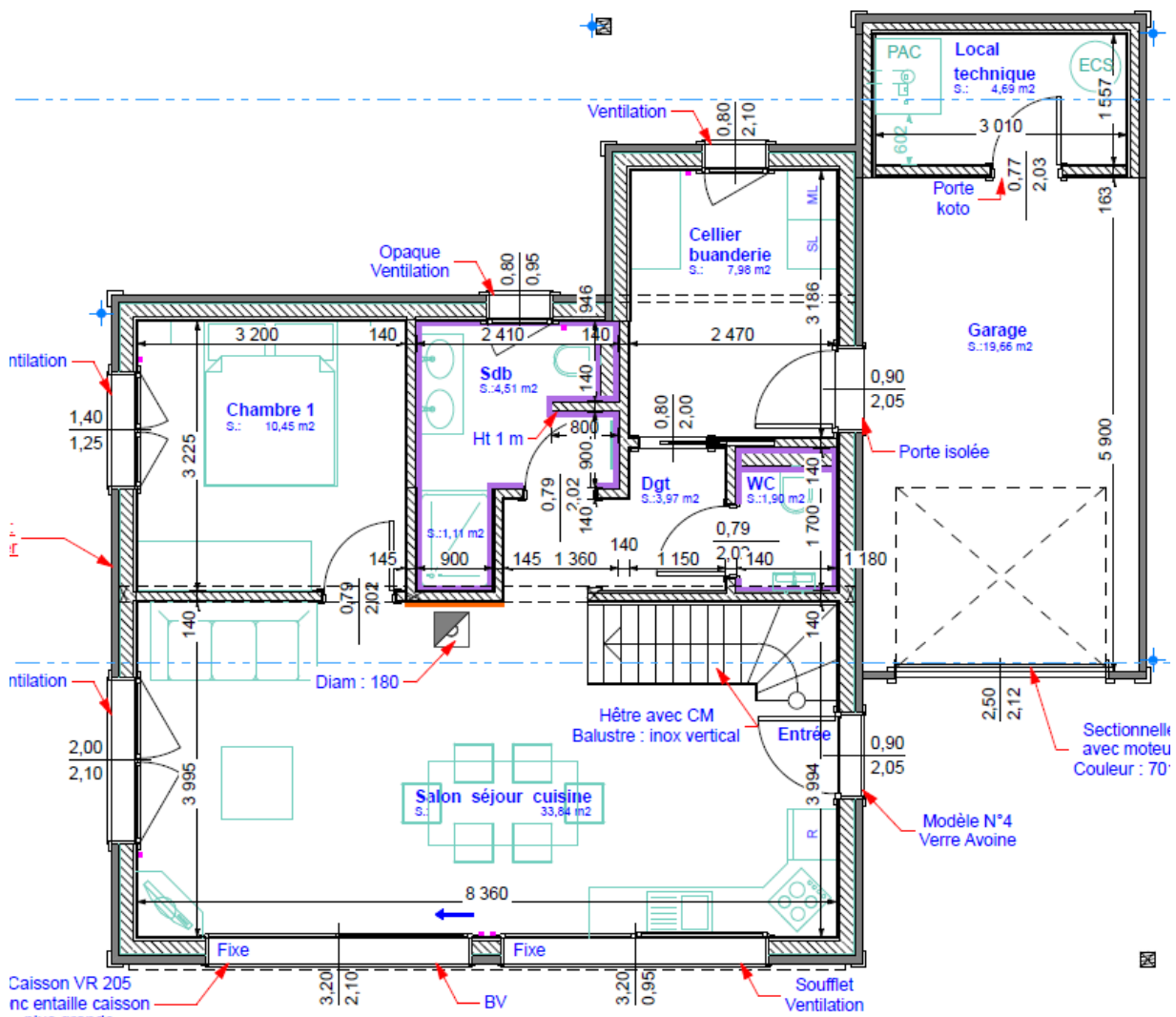




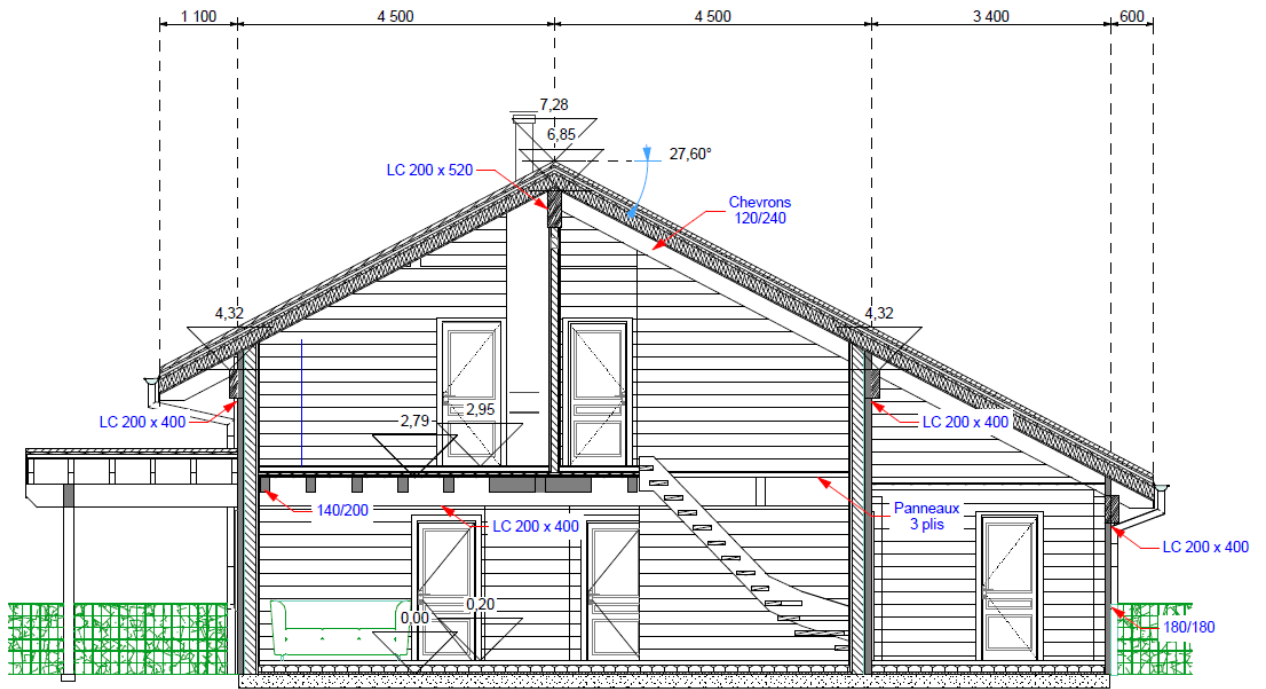
Gare en rouge  
 Bus en jaune  
 Cœur vert = parcelle

**Rez-de-chaussée :**

- entrée
- cuisine/salon/salle à manger avec sortie sur la terrasse
- chambre ou bureau
- salle de bain avec douche
- WC séparé
- cellier/buanderie avec sortie à l'extérieur
- garage avec porte électrique
- local technique
- terrasse

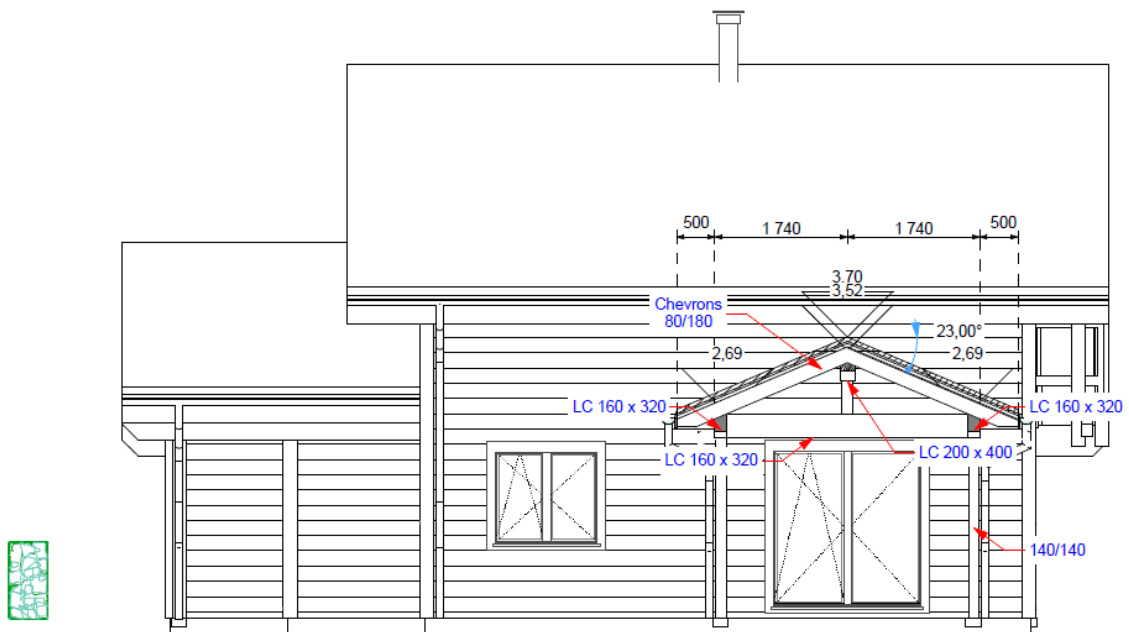




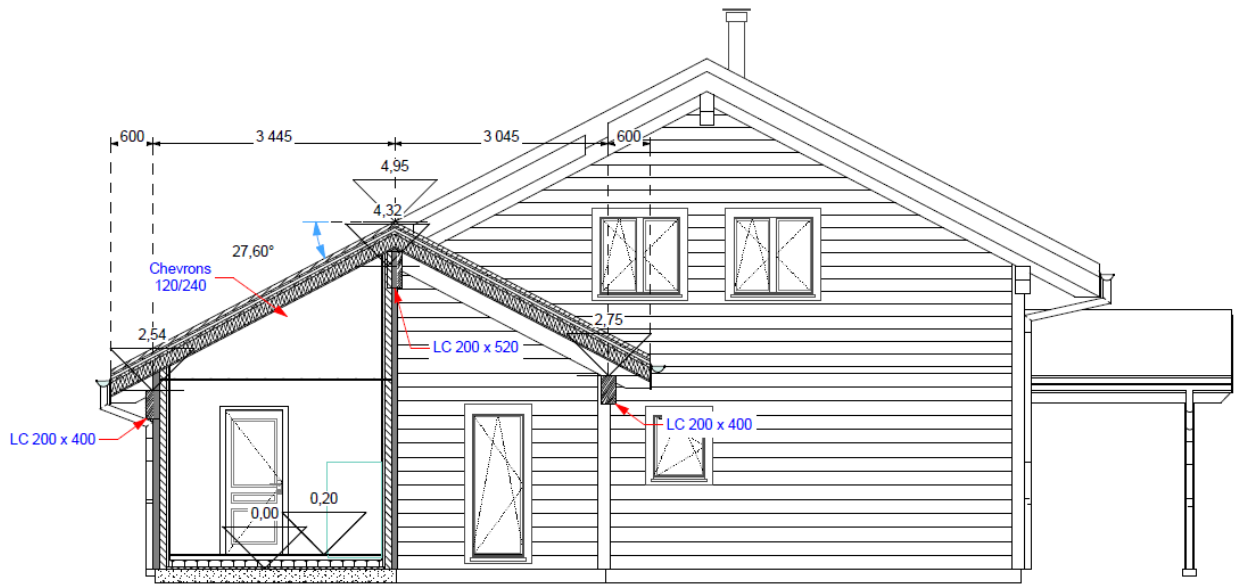


7

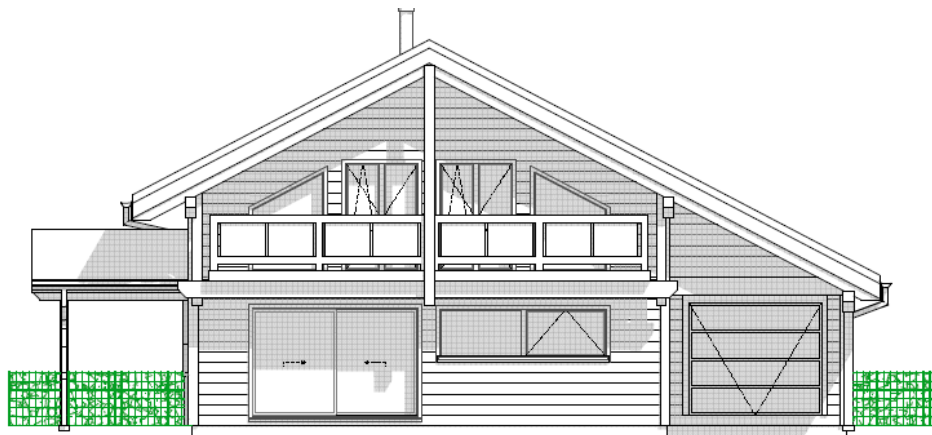
AA



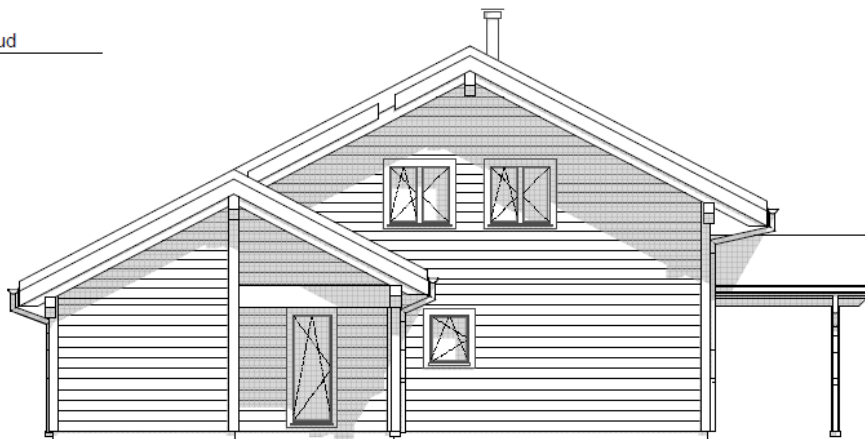
BB



CC

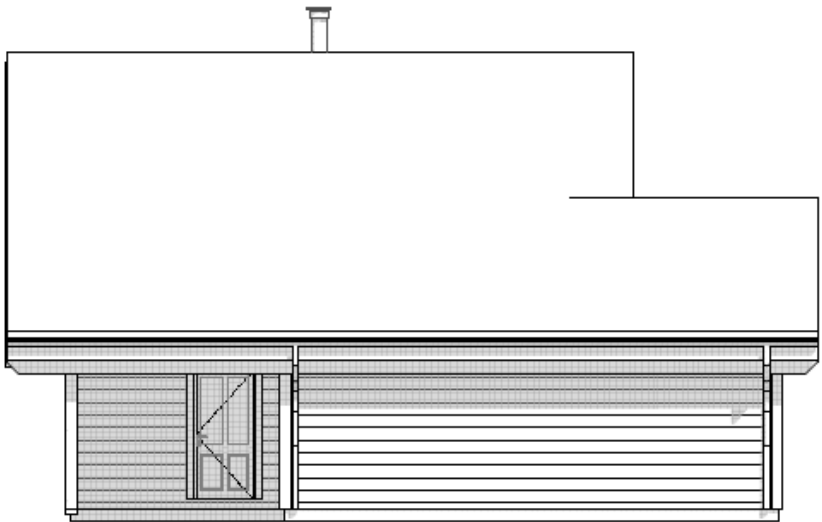


Sud

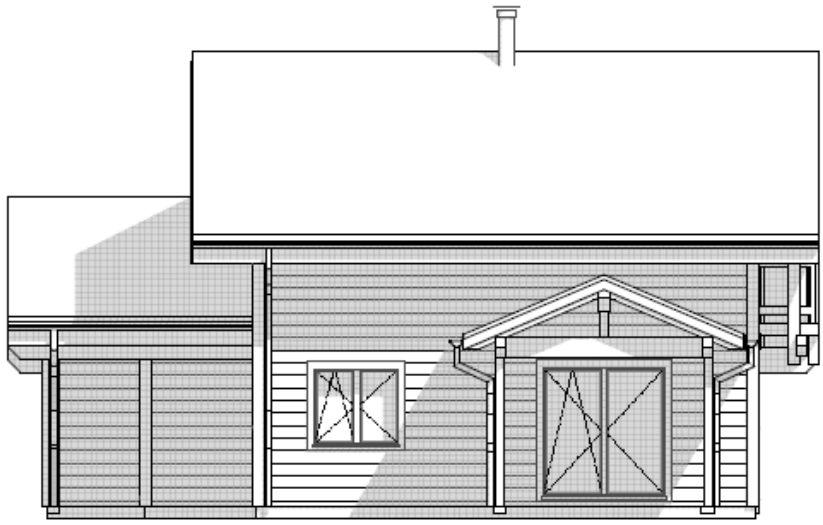


Nord

NORD SUD



Est \_\_\_\_\_



Ouest \_\_\_\_\_

**EST OUEST**

## Descriptif du constructeur

### 1. ETUDES

- Avant-projet
- Projet
- Demande permis de construire

### 2. TERRASSEMENT ET ACCES

- Enlèvement de la terre végétale et fouille en pleine masse à la machine dans terrain facilement exploitable, mise en dépôt des terres dans le périmètre du chantier
- Mise en place d'un chemin d'accès pour le chantier
- Remblayage des fouilles, mise en profil et nivellement autour du bâtiment

### 3. CANALISATIONS

- Canalisations des eaux usées et des eaux claires en tuyaux PVC, gaines électriques, TV et téléphone situées sous radier

### 4. FONDATIONS / SOUS-SOL

- Fondations en béton armé (pré-murs) y compris pare-gels nécessaires
- Béton maigre
- Béton armé radier 20cm
- Chaille 40/60 sous radier
- Plusieurs tuyaux d'évacuation du radon sous le radier

### 5. REZ-DE-CHAUSSEE

- Papier goudronné collé sur radier
- Isolation polystyrène 3cm
- Isolation Swisspir 10cm
- Chape liquide anhydrite de 5 à 6cm sur isolation
- Carrelage dans séjour, cuisine, salle de bain, entrée, local technique
- Parquet dans chambre
- Chape propre dans garage

### 6. AMENAGEMENTS EXTERIEURS

- Mise en forme de la parcelle avec matériaux d'excavation à disposition
- Mise en place à la machine de la terre végétale prise sur place
- Enrobé (goudronné) sur accès maison/garage, dalles de jardin ou pavés en option
- Sans apport et évacuation éventuel des matériaux de remblayage
- Pelouse engazonnée

## 7. CONSTRUCTION MAISON/CHALET

- Façades : madrier thermo-chauffé 3 plis contrecollé de 90mm, isolation thermique de 160mm, pare-vapeur, lattage 27mm pour passage des gaines, fourniture revêtement intérieur en planches de 22mm ou en fermacel de 15mm recouvert de marmoran
- Parois intérieures : parois porteuses en madrier 3 plis contrecollé de 90mm, parois non porteuses en ossature bois avec isolation 100mm et revêtement, soit en planches 22mm ou fermacel 15mm, faïence dans salle d'eau sur parois, hauteur à déterminer
- Plafonds sur rez-de-chaussée : solive 140/200mm, panneaux 3 plis 19mm, placo BA 13/7mm, isolation phonique 10mm, isolation polystyrène 30mm, isolation goroll 20mm, chape liquide 5 à 6 cm, parquet dans chambre, carrelage dans salle de bain
- Isolation phonique également entre les parois intérieures
- Charpente/Couverture : panne faîtière en lamellé collé 200/520mm, pannes sablières en lamellé collé de 200/400mm, chevrons 120x240mm, panneaux 3 plis 19mm ou similaire, lambourdes contrecollées 40/190mm, isolation Efisarking 160mm, panneaux fibre de bois 30mm ou similaire, sous-couverture soudée, lattes ventilation 80/60mm, lattes à tuiles 27/60mm, tuiles terre cuite, crochets à neige, panneaux solaires photovoltaïques selon réglementation
- Escalier rez-de-chaussée/étage : type L en hêtre
- Menuiserie extérieure : fenêtres et porte-fenêtres en bois/alu triple vitrages (oscillo-battant) avec tablettes, porte d'entrée avec serrure de sécurité en version standard (choix différent en option); terrasse en bois; porte de garage électrique, 3 velux sans store, porte de service en bois
- Menuiserie intérieure : portes intérieures en bois massif vernies ou naturelles; escalier en hêtre
- Stores/volets : stores électriques
- Peinture intérieure n'est pas nécessaire (bois naturel), en option peinture intérieure Frs. 15'000.-
- Peinture extérieure non obligatoire, le bois vieillira normalement, en option peinture extérieure Frs. 15'000.-
- Ferblanterie : ferblanterie en cuivre, placage virevent et larmier en tôle laquée gris anthracite
- Electricité : mise à terre du bâtiment, disjoncteurs à courant de défaut, prises de courant nécessaires et en nombre suffisant selon plan technique de l'électricien, raccordement de tous les appareils usuels de cuisine selon les normes en vigueur, prises de télévision dans séjour et chambre parents, éclairage extérieur de l'entrée du bâtiment, raccordement des appareils de chauffage
- Sanitaire : distribution de l'eau froide et chaude, colonne d'écoulement et dérivations pour appareils en PE Geberit, budget Frs. 10'000.- TTC pour les appareils sanitaires
- Chauffage : pompe à chaleur air/eau dans local technique ou extérieur, plancher chauffant basse température au rez-de-chaussée et à l'étage, production d'eau chaude avec chauffe-eau relié à la pompe à chaleur, thermostats d'ambiance
- Panneaux photovoltaïques selon les prescriptions obligatoires du canton

- Conduit de cheminée au salon (sans la cheminée ou le poêle)
- Carrelage : budget carrelage et faïence Frs. 50.-/m2 TTC prix public
- Parquet : budget parquet Frs. 35.-/m2 TTC prix public
- Cuisine : budget Frs 20'000.- TTC
- Boîte aux lettres comprise dans le prix

#### **8. TAXES NON COMPRISES**

- Permis, dispense abri, raccordements, à prévoir entre Frs. 15'000.- et Frs. 20'000.-

#### **9. REMARQUES**

- Les intérêts intercalaires ne sont pas compris
- Les aménagements extérieurs supplémentaires ne sont pas compris, la pelouse sera remise engazonnée
- Les frais de notaire et d'achat ne sont pas compris
- L'exploitation du rocher n'est pas comprise (en principe il n'y aura pas de frais, c'est une réserve en cas de roche dans le sous-sol de la parcelle)

#### **10. GARANTIES**

- Selon normes SIA en vigueur

#### **11. DUREE**

- 10 à 12 mois dès le début du terrassement, hors vacances et intempéries
- Réserve en cas de délai d'approvisionnement des matériaux

#### **12. REMISE DES CLES**

- A la fin du chantier

Présentation à titre indicatif, sous réserve de changements et/ou d'erreurs.



*Contactez-moi !*  
Kontaktieren Sie mich !

f Immo-Nature Béatrice Tobler

*Jura, Berne et région Trois - Lacs*

## Béatrice Tobler

✉ [bea.tobler@immo-nature.ch](mailto:bea.tobler@immo-nature.ch)

☎ 078 775 85 35

📞 077 506 65 73

📍 Oberfeld 4, 2565 Jens (Biel/Bienne)

Sur rendez-vous (nach Terminvereinbarung) :  
Pinson 16, 1585 Salavaux

**Scannez-moi !**  
**Scannen Sie mich !**  
[www.immo-nature.ch](http://www.immo-nature.ch)

