

Lindenpark

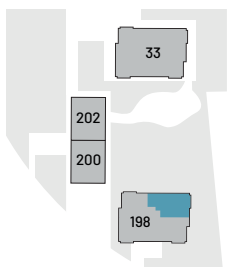
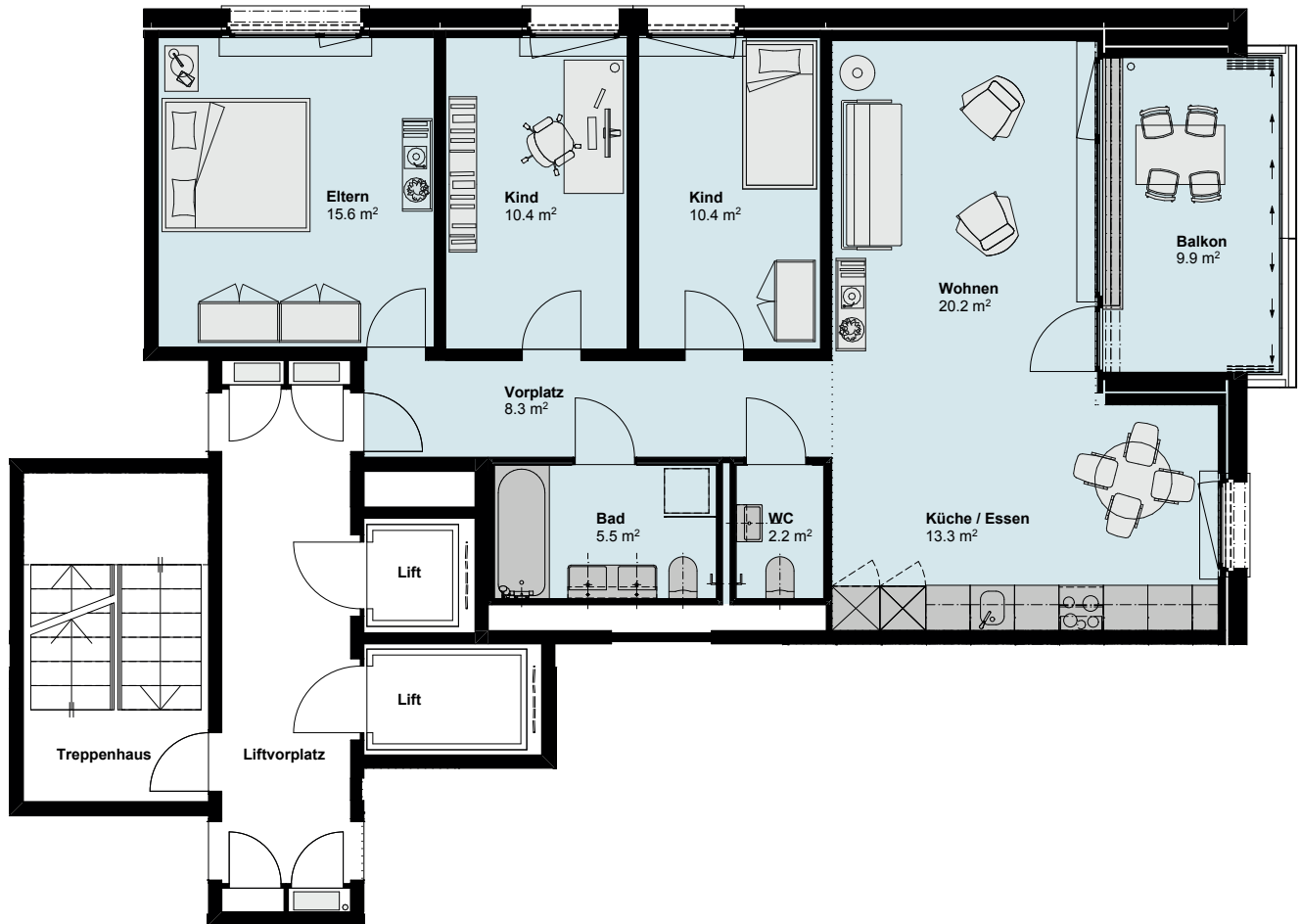
Baselmattweg 198
CH-4123 Allschwil



LINDENPARK

Citynah wohnen in Allschwil

Wohnung: 19 0902
Zimmer: 4.5
Etage: 9. OG
Wohnfläche: 86 m²
Balkon: 10 m²



M 1:100



Alle Angaben, Pläne, Zeichnungen usw. sind unverbindlich.
Änderungen bleiben bis zur Bauvollendung vorbehalten.