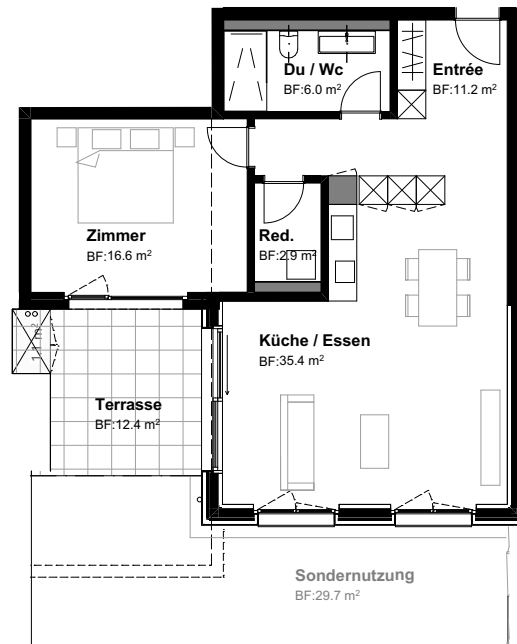


# Grundrisse Bauernhaus



B3

Geschoss	EG
Grösse, NWF	2 ½-Zimmer, 72.1 m <sup>2</sup>
Terrasse/ Balkon	12.4 m <sup>2</sup>
Aussenreduit	1.1 m <sup>2</sup>
Sondernutzung	29.7 m <sup>2</sup>
Estrich	1. DG, Nr. 3, 13.9 m <sup>2</sup>



Bauherrschaft  
Moving Immo & Bau GmbH realisiert

Architektur  
Bigolin + Crivelli Architekten AG

Kontakt  
Marc Heiniger – 032 378 10 20  
heiniger.marc@movingimmo-bau.ch  
movingimmo-bau.ch