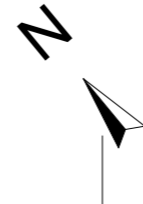


B

A

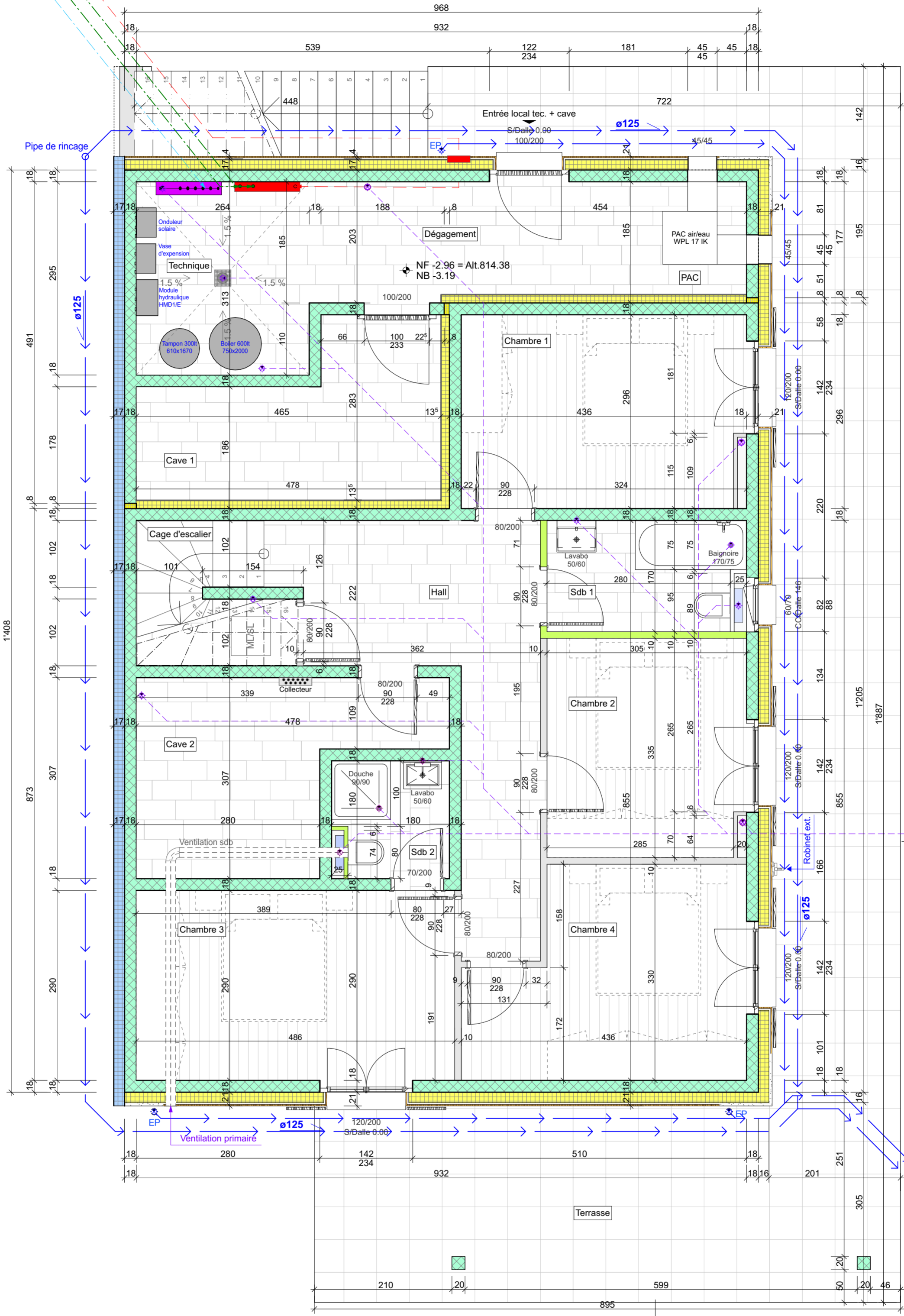
A



Ce document n'est pas contractuel. Les informations sont indicatives, pour des raisons techniques ceux-ci peuvent être modifiés.

SBP
SC: 144.99 m²

SH
SC: 80.28 m²



Chambre 1
SN: 12.67 m²
S: Parquet
M: Crépi
P: Peint

Chambre 2
SN: 10.07 m²
S: Parquet
M: Crépi
P: Peint

Chambre 3
SN: 14.10 m²
S: Parquet
M: Crépi
P: Peint

Chambre 4
SN: 12.31 m²
S: Parquet
M: Crépi
P: Peint

Dégage
SN: 7.67 m²
S: Carrelage
M: Brut
P: Peint

Hall
SN: 13.50 m²
S: Carrelage
M: Crépi
P: Peint

Sdb 1
SN: 10.07 m²
S: Carrelage
M: Faïence
P: Peint

Sdb 2
SN: 3.04 m²
S: Carrelage
M: Faïence
P: Peint

Cage escalier
SN: 5.28 m²
S: Carrelage
M: Crépi
P: Peint

Technique
SN: 7.79 m²
S: Carrelage
M: Brut
P: Peint

PAC
SN: 4.07 m²
S: Carrelage
M: Brut
P: Peint

Cave 1
SN: 10.04 m²
S: Carrelage
M: Brut
P: Peint

Cave 2
SN: 10.76 m²
S: Carrelage
M: Brut
P: Peint

Terrasse
SN: 60.60 m²
S: Talochage béton

B

A

A

30
Exécution

Sous-sol

PLAN N°
30.2
1:50
23.06.25

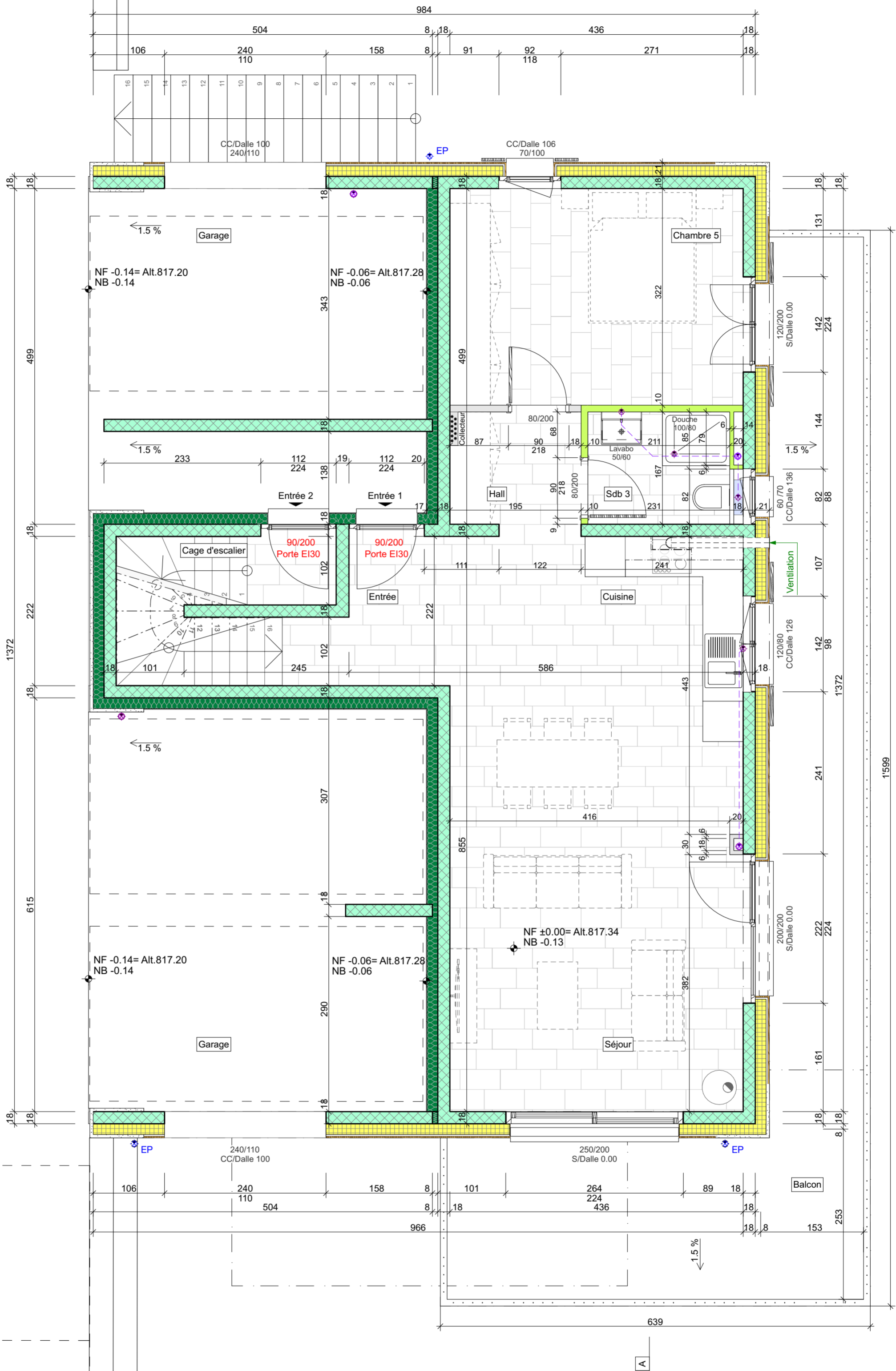


Chalet Valerette - Val-d'Illiez

Ce document n'est pas contractuel. Les informations sont indicatives, pour des raisons techniques ceux-ci peuvent être modifiés.

SBP
SC: 88.48 m²

SH
SC: 70.80 m²



Chambre 5
SN: 14.04 m²
S: Parquet
M: Crépi
P: Peint

Sdb 3
SN: 3.52 m²
S: Carrelage
M: Faïence
P: Peint

Cuisine
SN: 13.29 m²
S: Carrelage
M: Crépi
P: Peint

Séjour
SN: 23.91 m²
S: Carrelage
M: Crépi
P: Peint

Hall
SN: 3.48 m²
S: Carrelage
M: Crépi
P: Peint

Entrée
SN: 4.34 m²
S: Carrelage
M: Crépi
P: Peint

Cage escalier
SN: 6.04 m²
S: Carrelage
M: Crépi
P: Peint

Garage
SC: 53.21 m²

Balcon
SN: 36.21 m²
S: Talochage béton

30
Exécution

Rez-de-chaussée

PLAN N°
30.3
1:50
23.06.25

Chalet Valerette - Val-d'Illiez

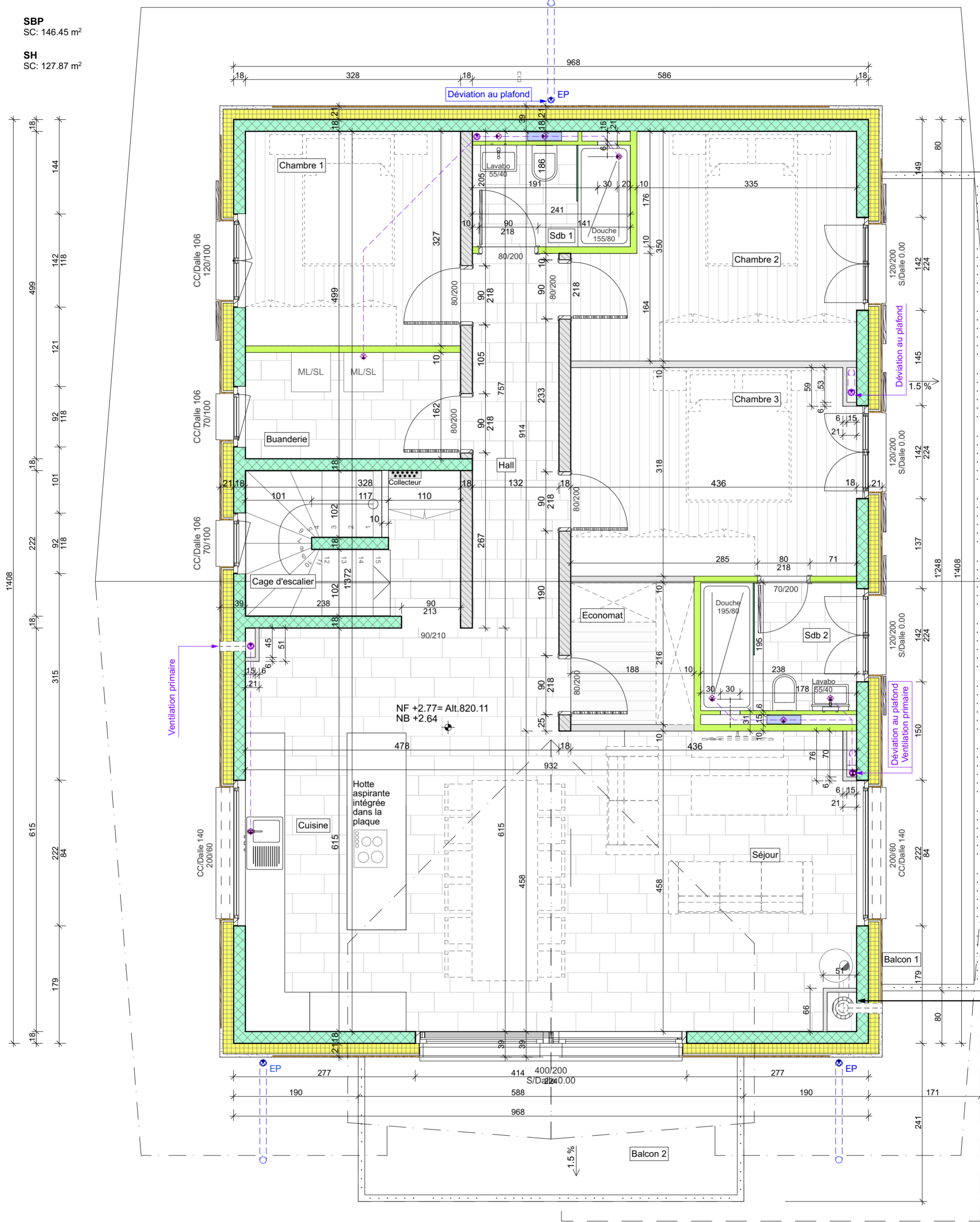
Route du Léman 13
1895 Vornaz
024 481 8510



Ce document n'est pas contractuel. Les informations sont indicatives, pour des raisons techniques ceux-ci peuvent être modifiés.

SBP
SC: 146.45 m²

SH
SC: 127.87 m²



Chambre 1
SN: 10.73 m²
S: Parquet
M: Crépi
P: Peint

Chambre 2
SN: 13.38 m²
S: Parquet
M: Crépi
P: Peint

Chambre 3
SN: 13.74 m²
S: Parquet
M: Crépi
P: Peint

Buanderie
SN: 5.32 m²
S: Carrelage
M: Faïence
P: Peint

Sdb 1
SN: 4.64 m²
S: Carrelage
M: Faïence
P: Peint

Sdb 2
SN: 3.73 m²
S: Carrelage
M: Faïence
P: Peint

Cage escalier
SN: 6.94 m²
S: Carrelage
M: Crépi
P: Peint

Economat
SN: 4.06 m²
S: Parquet
M: Crépi
P: Peint

Hall
SN: 14.89 m²
S: Carrelage
M: Crépi
P: Peint

Séjour
SN: 20.63 m²
S: Carrelage
M: Crépi
P: Peint

Cuisine
SN: 21.94 m²
S: Carrelage
M: Crépi
P: Peint

Balcon 1
SN: 18.72 m²
S: Talochage béton

Balcon 2
SN: 12.94 m²
S: Talochage béton

Chauffage pré-levant l'air de combustion directement de l'extérieur (respect des règles selon les normes AEA1, directive protection incendie)

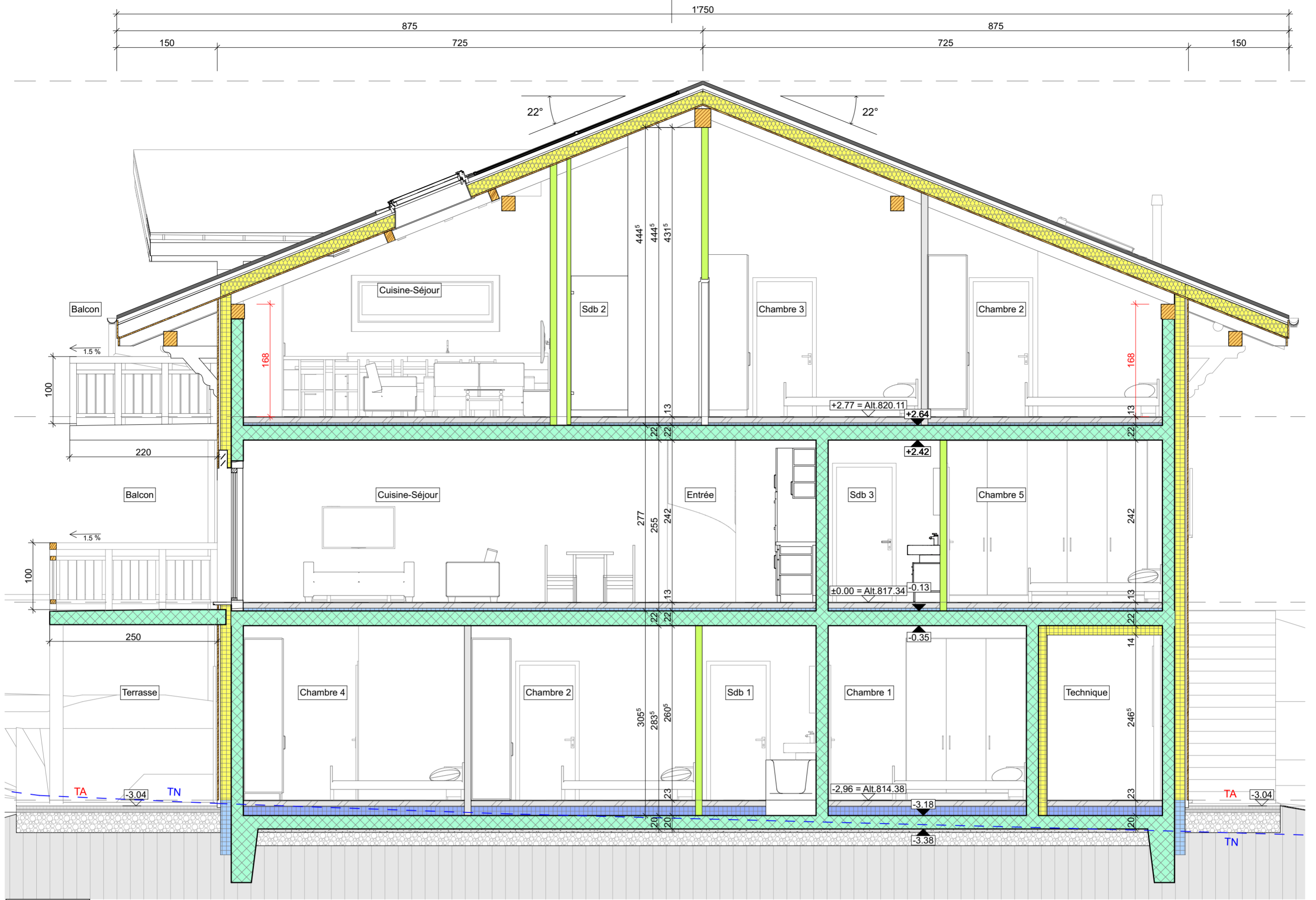
B

B

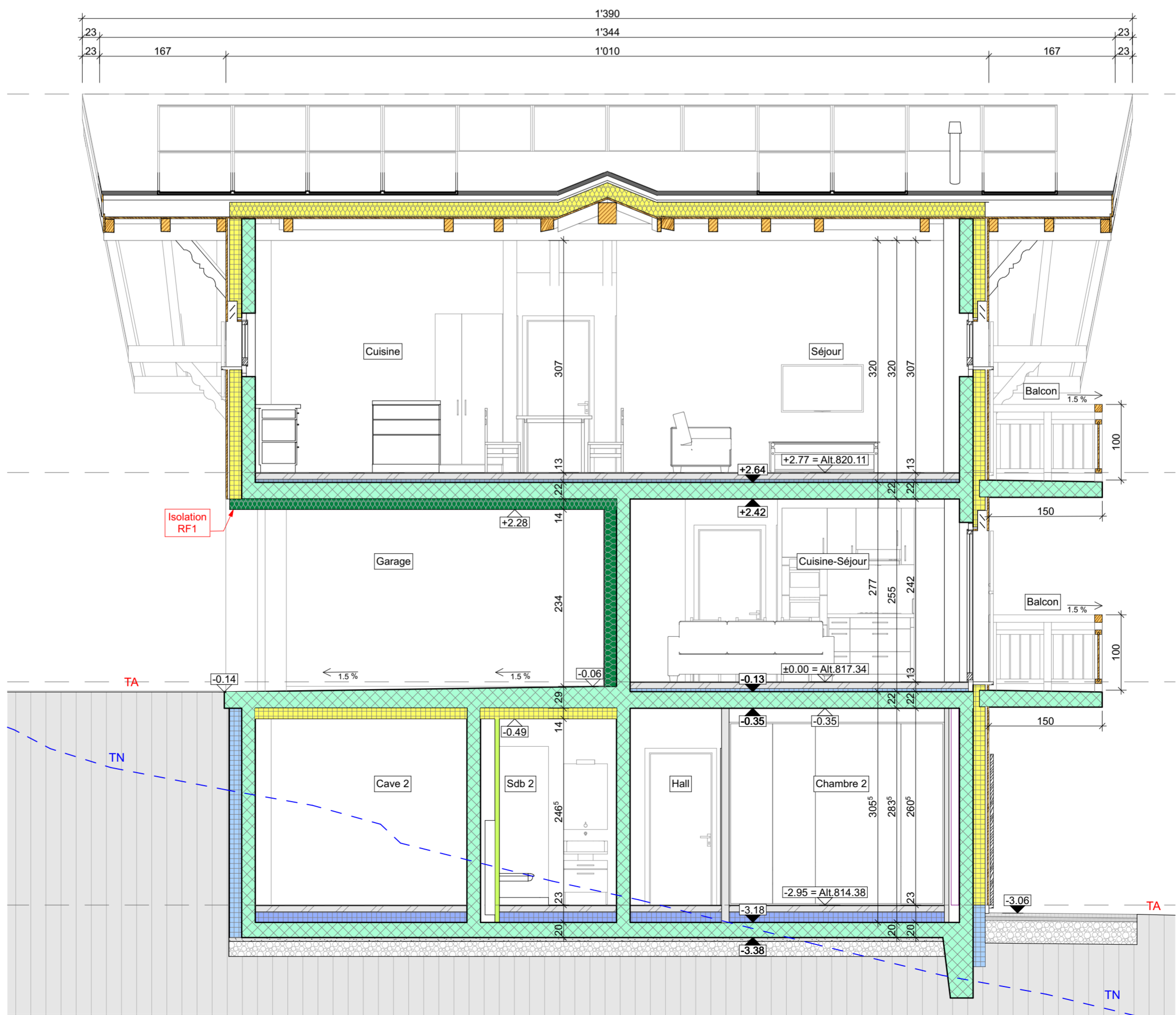
A

A

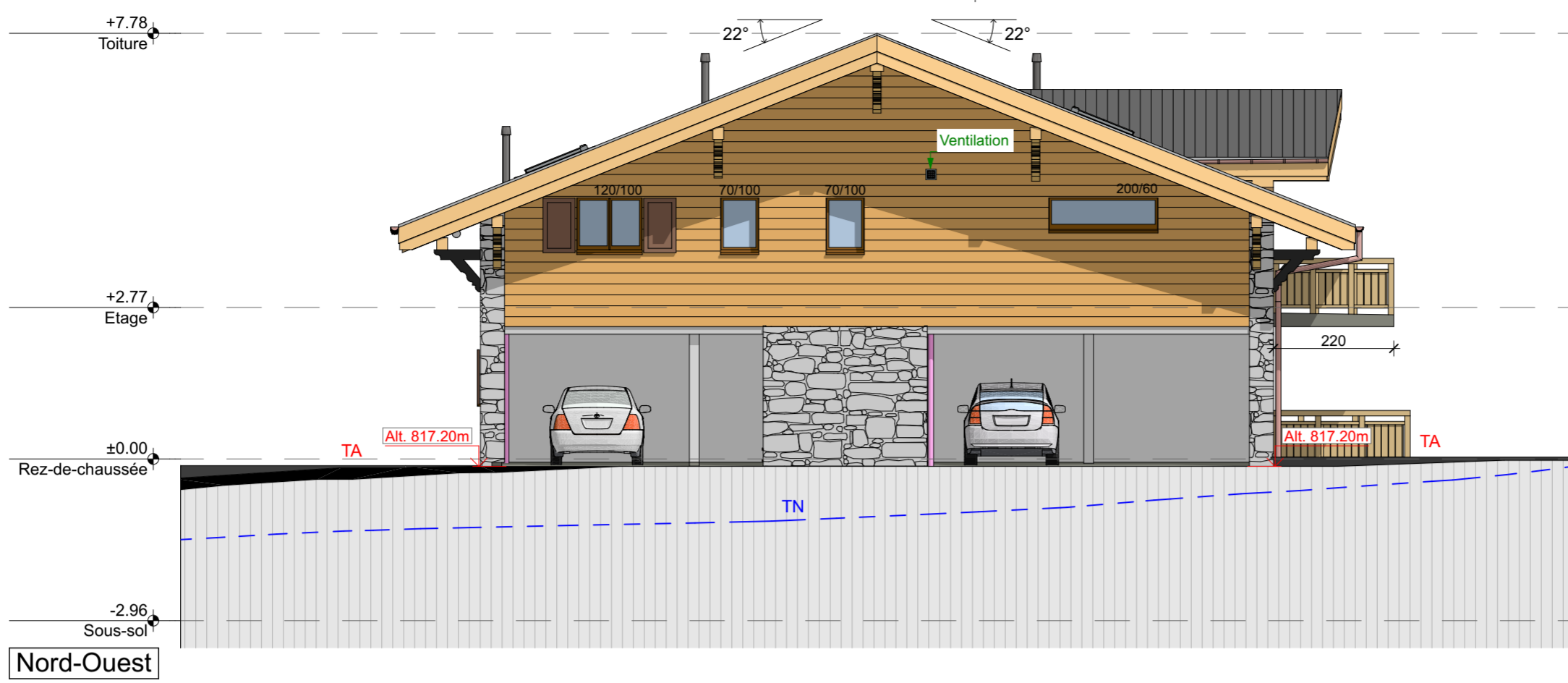




Coupe A



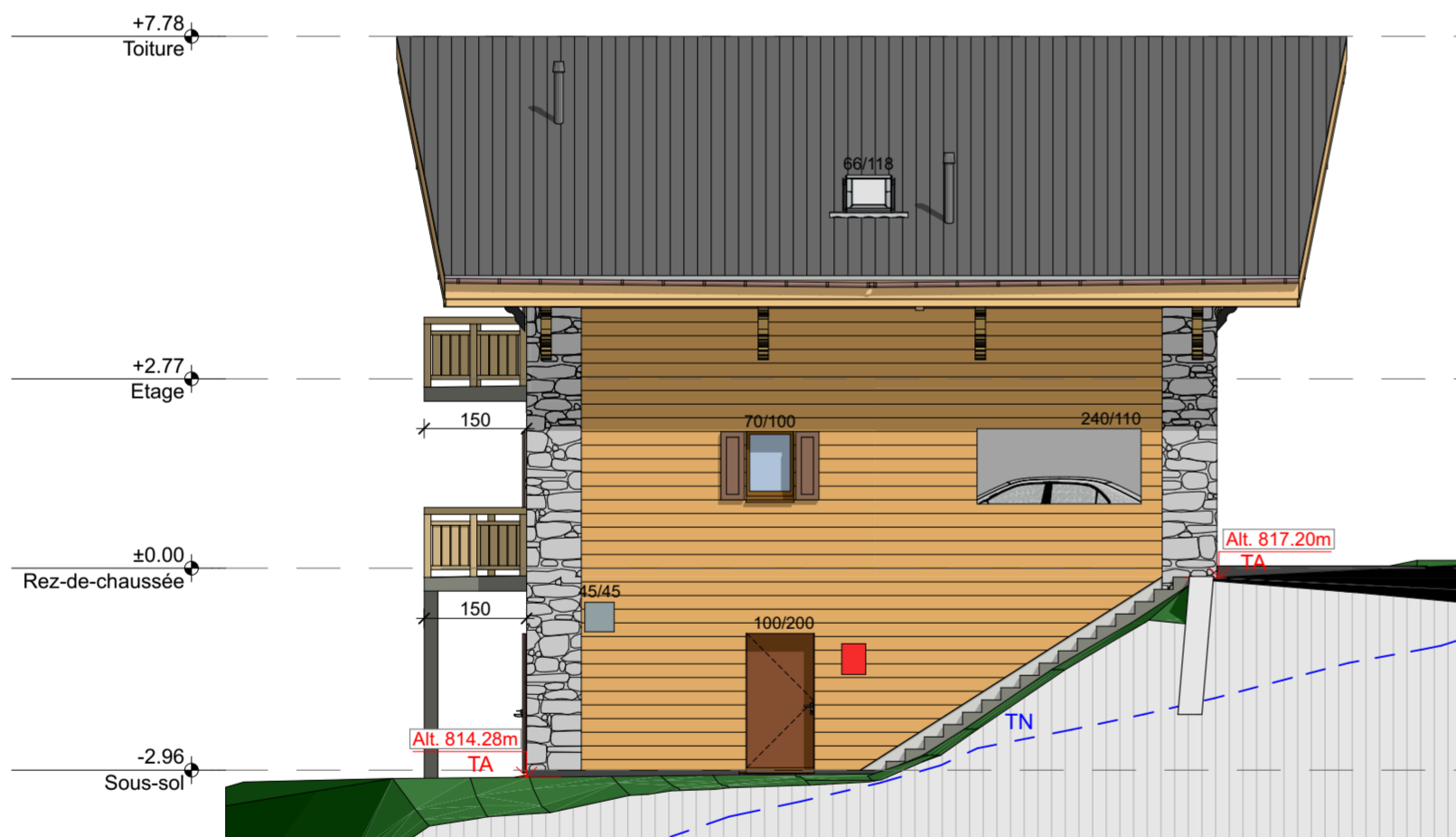
Coupe B



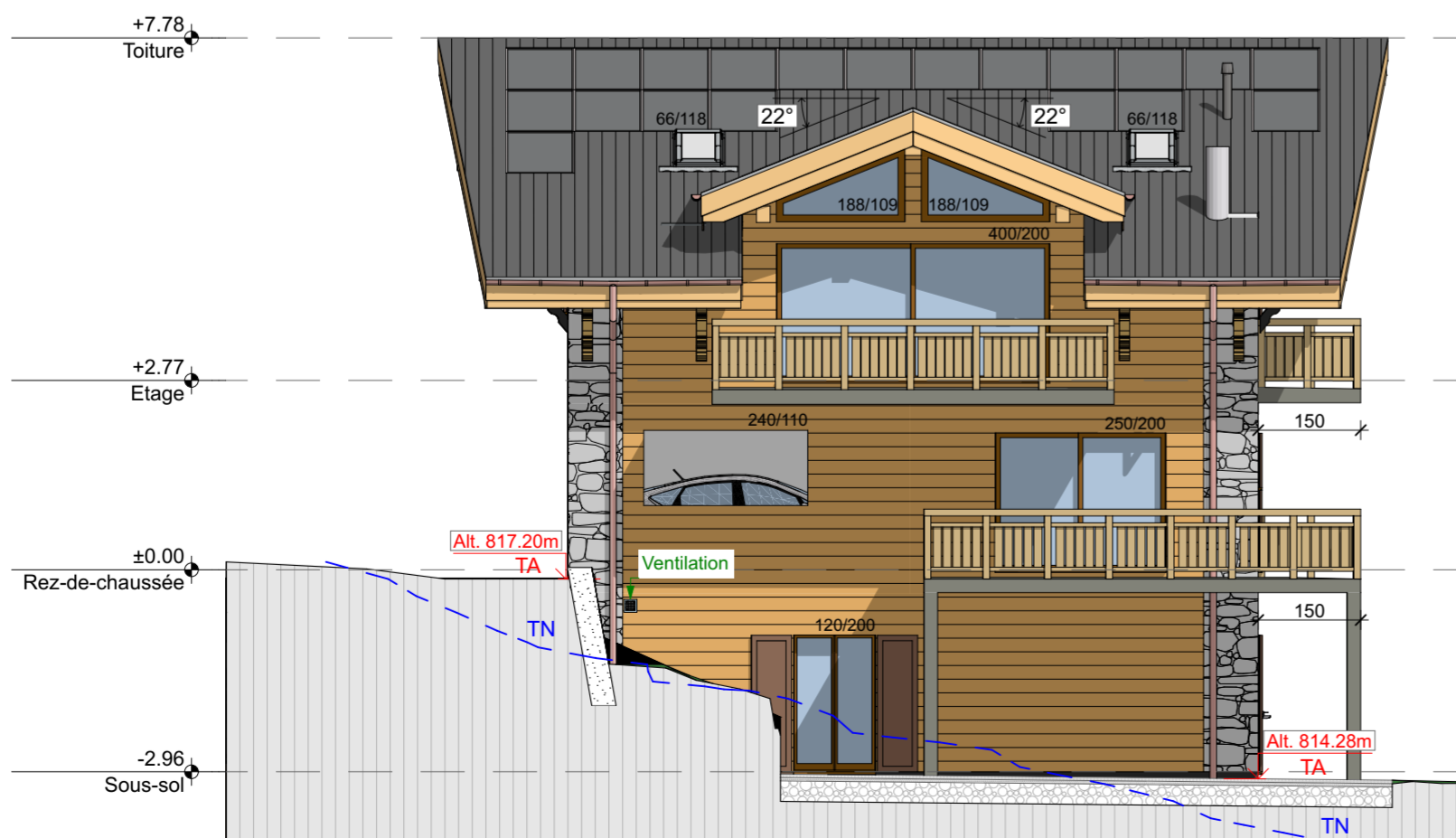
Nord-Ouest



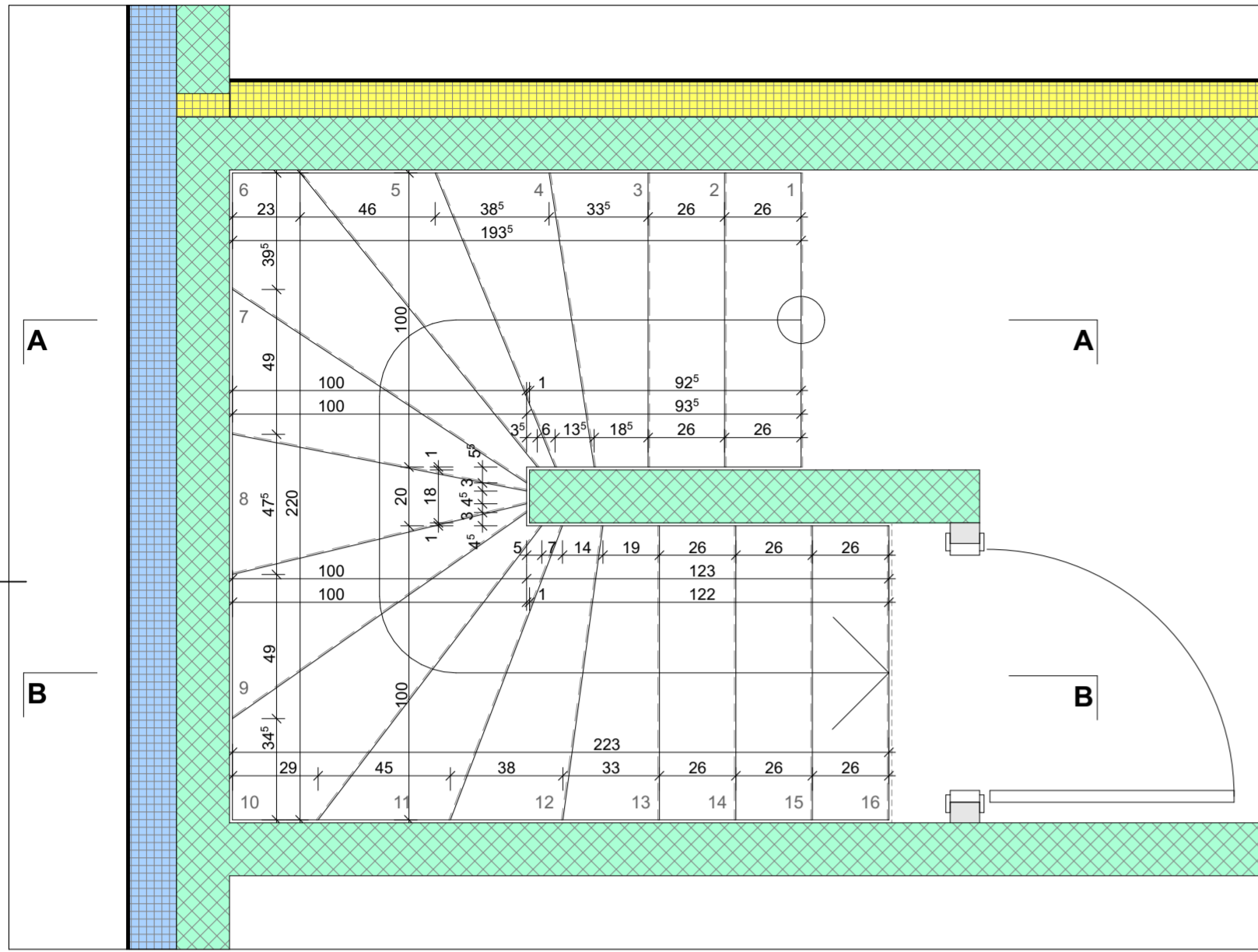
Sud-Est



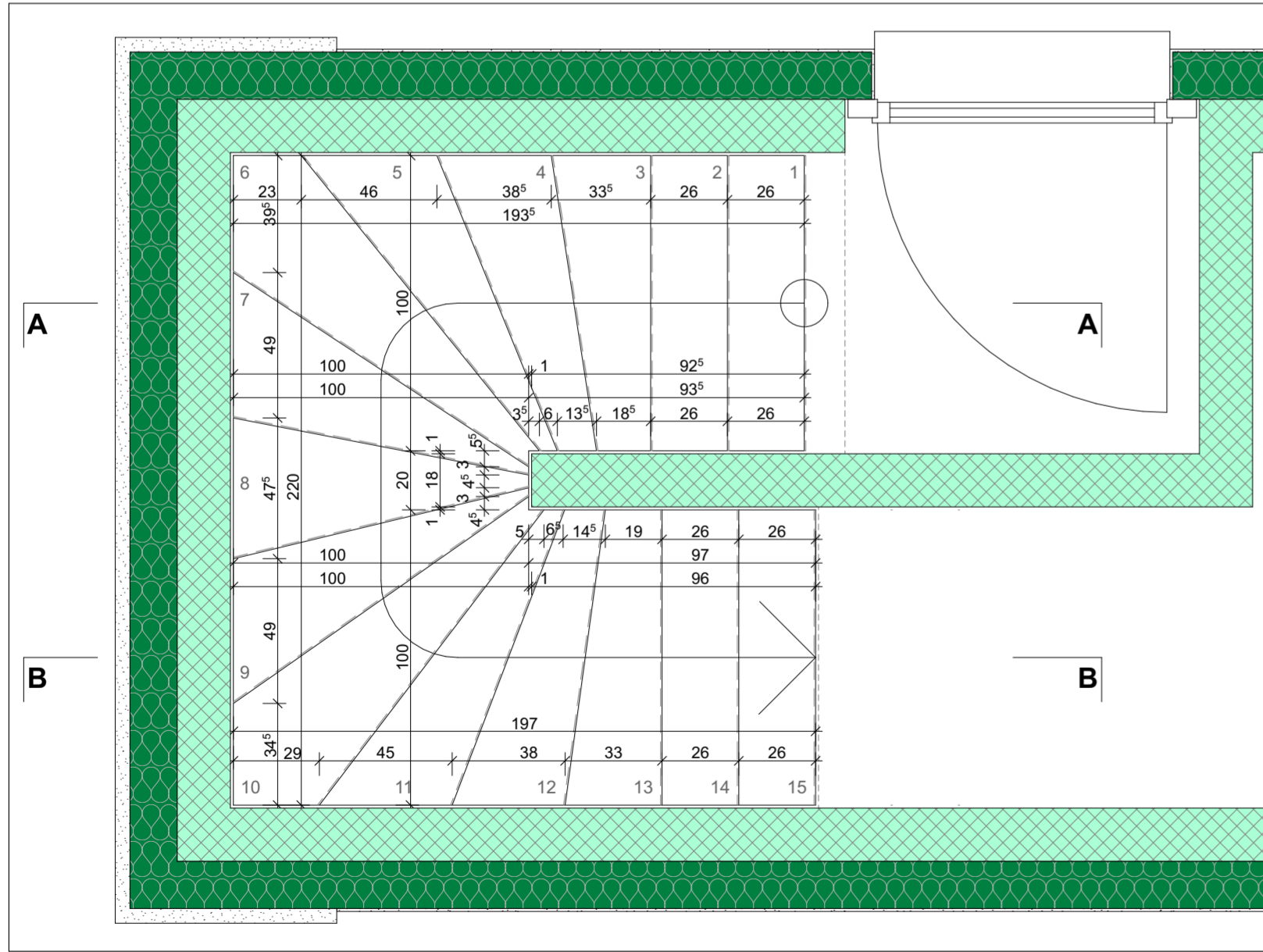
Nord-Est



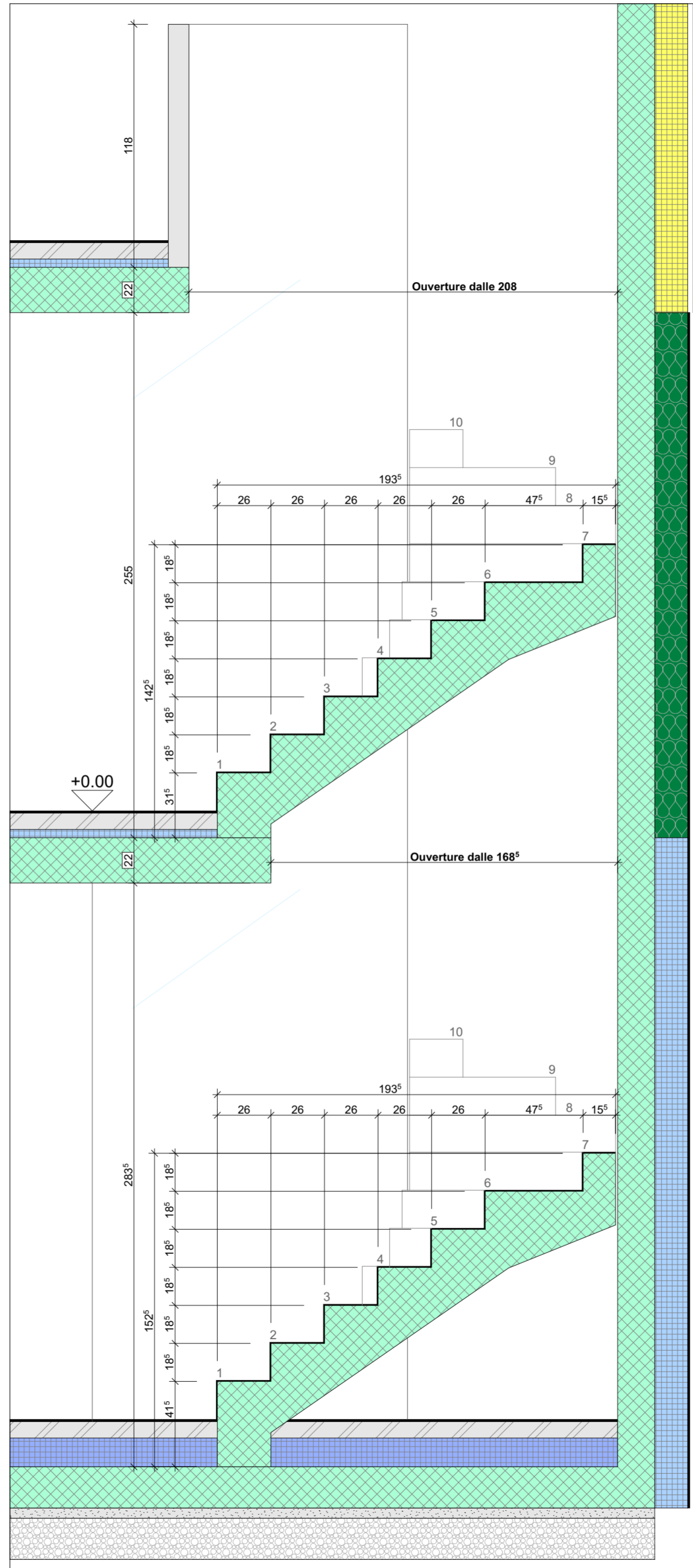
Sud-Ouest



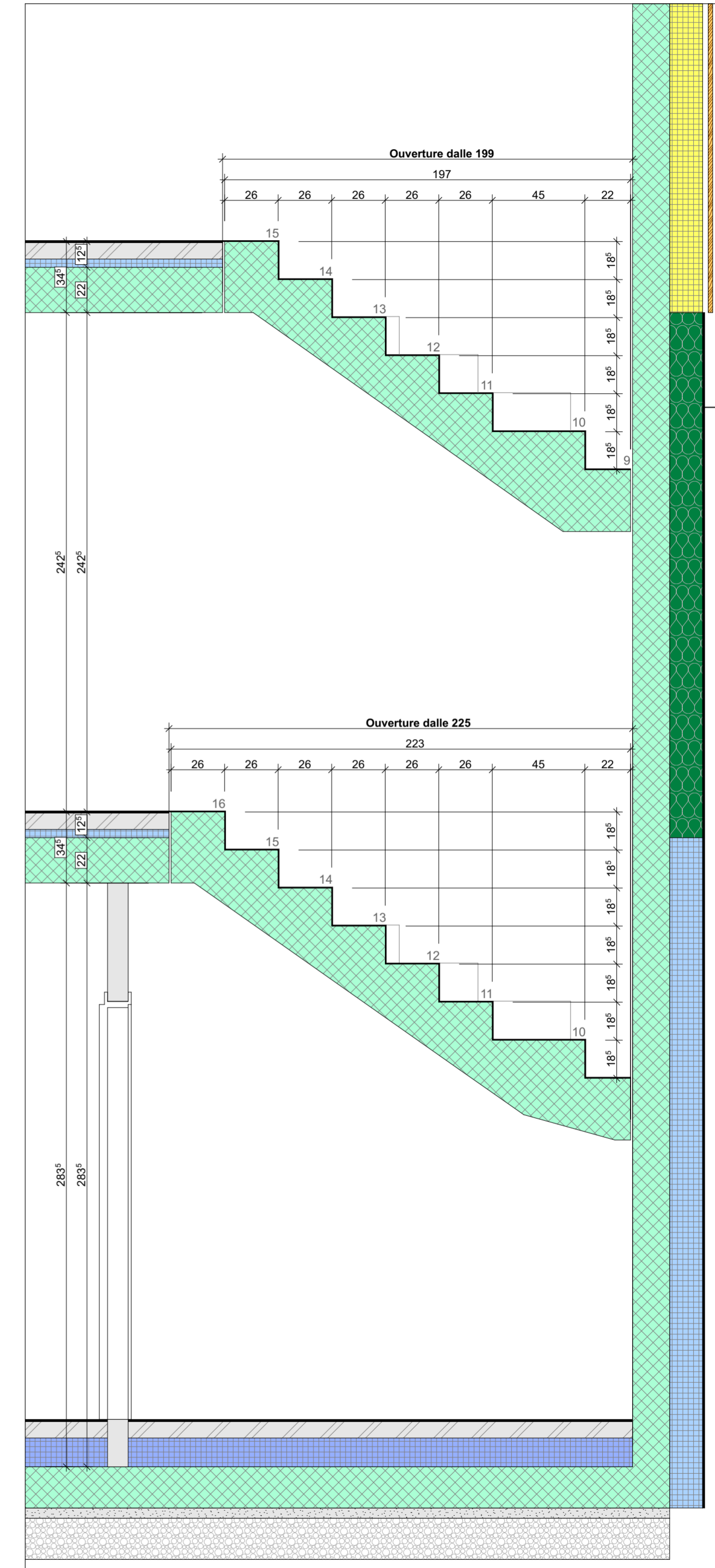
Escalier 1 // Sous-sol



Escalier 2 // Rez-de-chaussée



Coupe A



Coupe B