

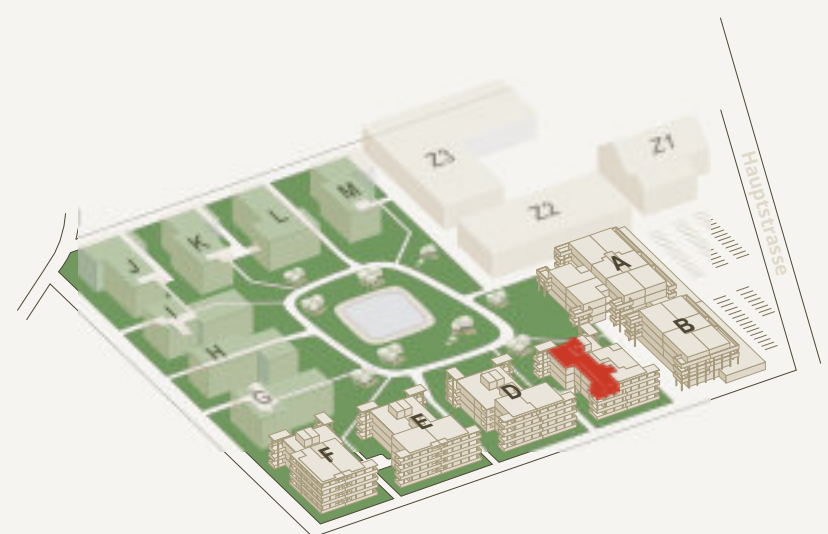
**Ziegelei Quartier**  
8572 Berg TG

**HAUS C**

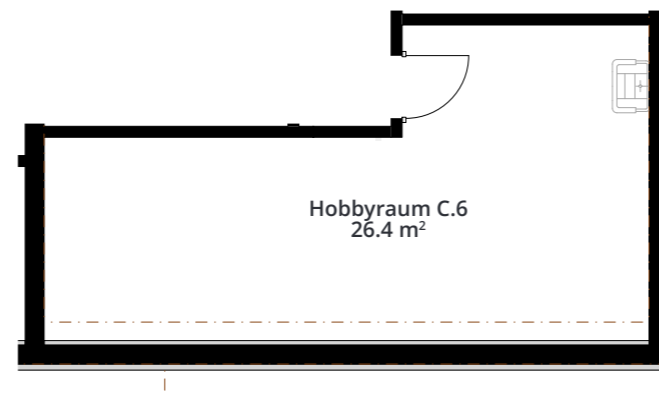
**Attika**  
3.5 Zimmerwohnung

**Wohnung:** C 3.1  
**Wohnfläche:** 102.8 m<sup>2</sup>  
**Balkon:** 23.2 m<sup>2</sup>  
**Terrasse:** 110.9 m<sup>2</sup>  
**Keller:** 10.0 m<sup>2</sup>

**Nettomietzins:** CHF 3'250.-  
**Nebenkosten:** CHF 150.-  
**Bruttomietzins:** CHF 3'400.-



[www.ziegelei-quartier.ch](http://www.ziegelei-quartier.ch)



Alle Angaben, Pläne, Zeichnungen, Zahlen usw. sind unverbindlich. Die Flächenangaben sind gerundet.  
Änderungen bleiben bis zur Bauvollendung vorbehalten.



**Ziegelei Quartier**  
8572 Berg TG

**HAUS C**  
**Untergeschoss**

**Hobbyraum:** CH -1.6  
**Fläche:** 26.4 m<sup>2</sup>

**Nettomietzins:** CHF 150.-  
**Nebenkosten:** CHF 10.-  
**Bruttomietzins:** CHF 160.-

— [www.ziegelei-quartier.ch](http://www.ziegelei-quartier.ch) —

