

Liegenschafts-Nr. 30117
Adresse Stägmat 6
3302 Moosseedorf

Nutzungsart

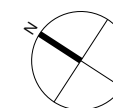
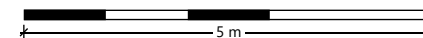
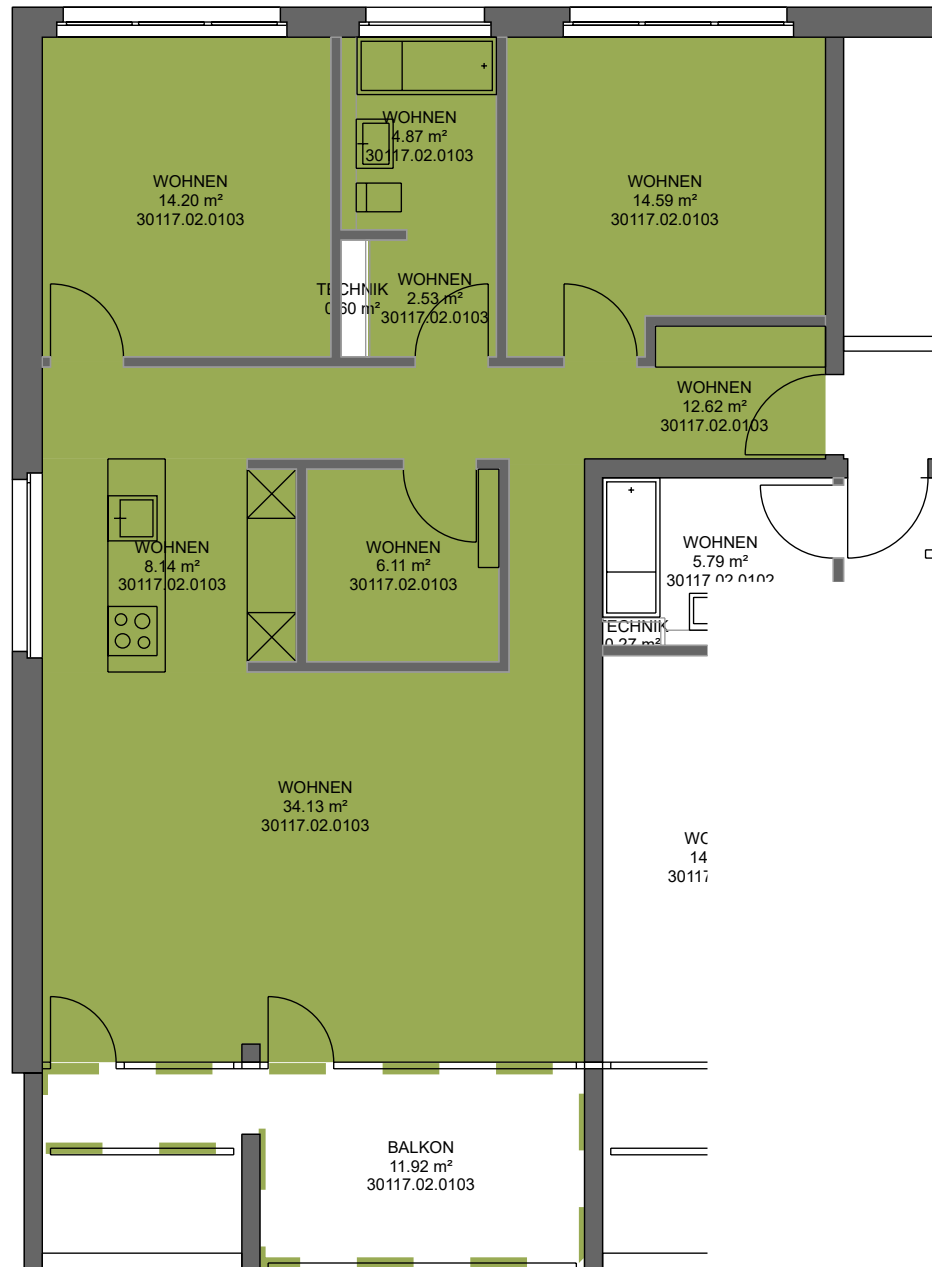
Bewirtschafter

Druckdatum 31.01.2022
Aktuelle Situation

Etage 1. Obergeschoss, 1. Untergeschoss

Vermietungsplan (ID)

	VWAGF*	ZF*	VMF*
■ 30117.02.0103	97.2	0.0	97



*Dieser Vermietungsplan hat ausschliesslich informellen Charakter. Der Interessent bzw. Mieter kann aus dem Vermietungsplan daher keinerlei Ansprüche ableiten. Für Mietflächen, Masse, Grundrisse, Einbauelemente, Türanschläge usw. gelten ausschliesslich die in der Hauptmietvertragsurkunde gemachten Angaben. Alle Massangaben sind für Ausführungs- und Bestellzwecke vor Ort zu prüfen. Nichttragende Wände müssen vor Abbruch bezüglich Statik mit einem Fachplaner geprüft werden. VWAGF=Vermietbare Wohn-, Arbeits- u. Gewerbefläche, ZF=Zuschlagsfläche, VMF=Vermietbare Fläche (gerundet)