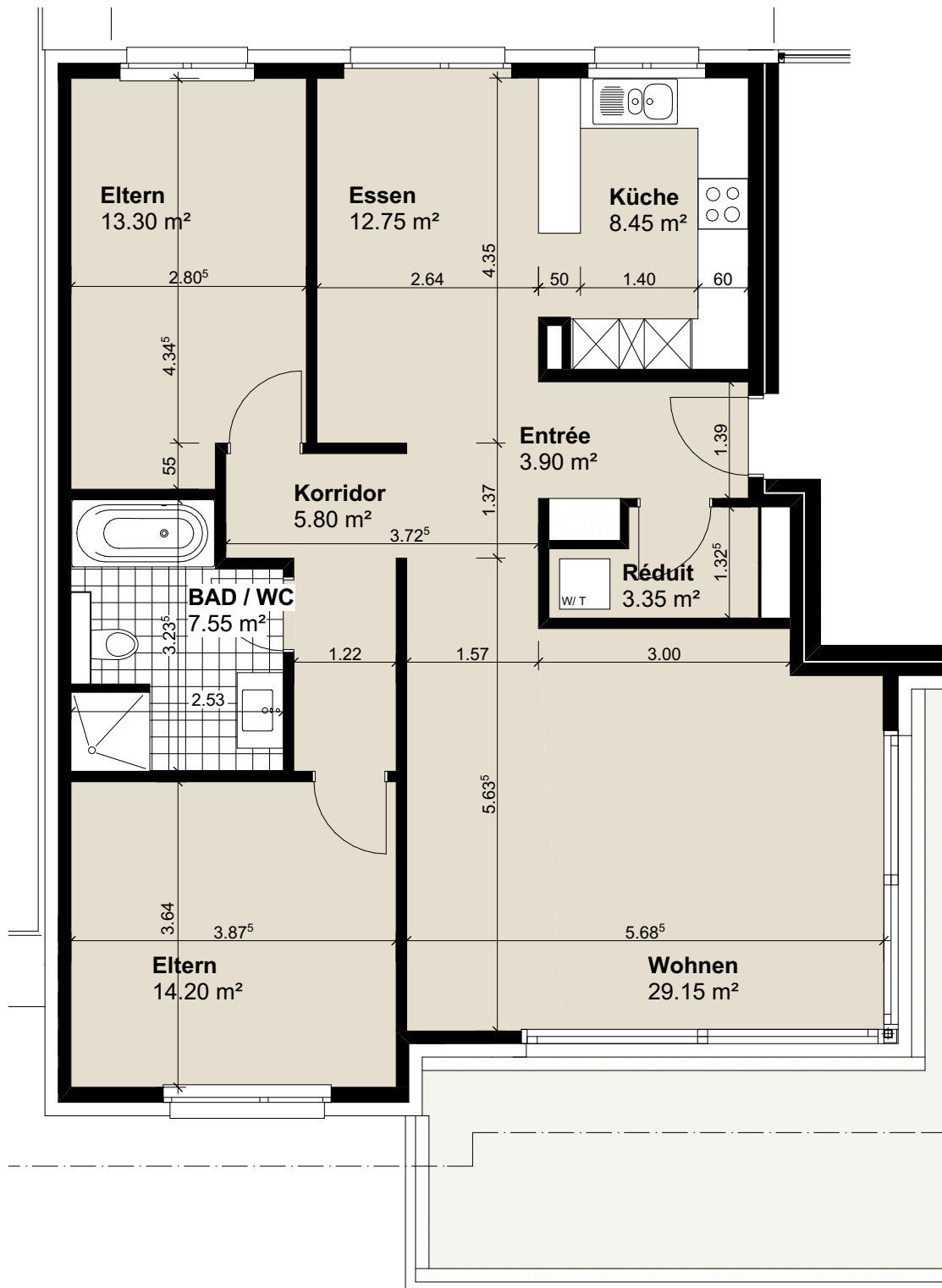


# Wohnüberbauung Flosslände

Theodorshofweg 19/ Attikageschoss/ EA4.2

3.5 Zi-Wohnung

Nettofläche: 98.05 m<sup>2</sup>



ANTON GIESS AG  
Architektur + Immobilien

Pulverweg 10, 4310 Rheinfelden / Tel 061 831 22 02  
Fax 061 831 48 59 / www.giess.ch

