

# TÖDIHOF 1-11

ZENTRAL UND TROTZDEM RUHIG WOHNEN

*Stäfa*

## GRUNDRISS TYP 9

### 4.5-ZIMMER-WOHNUNG

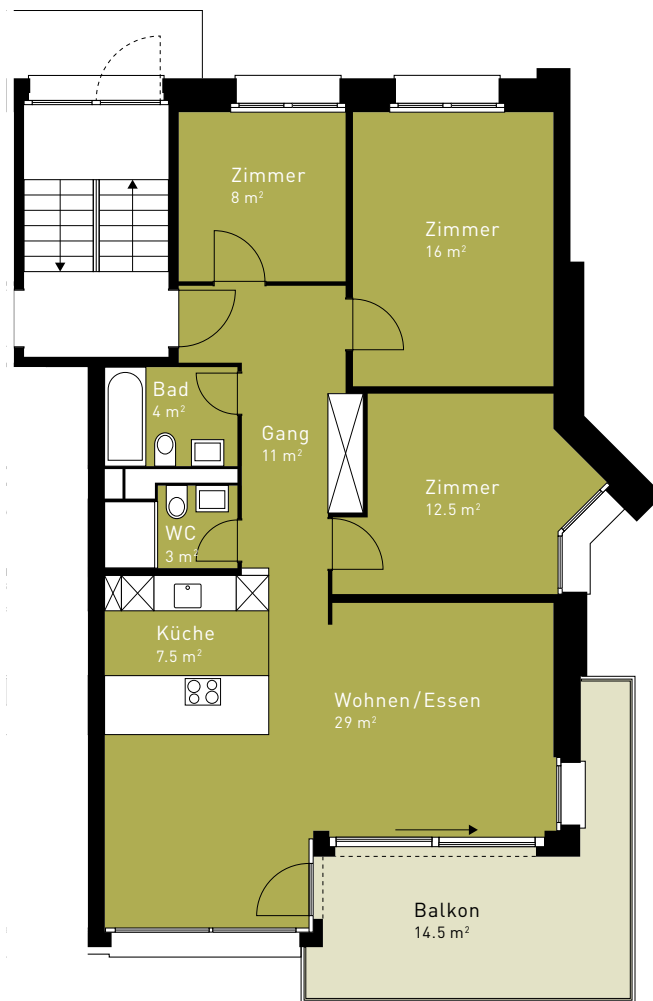
Wohnfläche: 91.5 m<sup>2</sup> | Balkon: 14.5 m<sup>2</sup>

Whg.-Nr. Tödihof 6: 0047 | 0049 | 0051

Whg.-Nr. Tödihof 7: 0056 | 0058 | 0060

Whg.-Nr. Tödihof 9: 0075 | 0077 | 0079

Whg.-Nr. Tödihof 11: 0093 | 0095 | 0097



1:100 0 2 5 m