

Liegenschafts-Nr. 30065
Adresse Weyermattstrasse 38
2560 Nidau

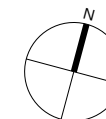
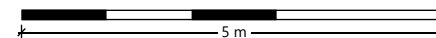
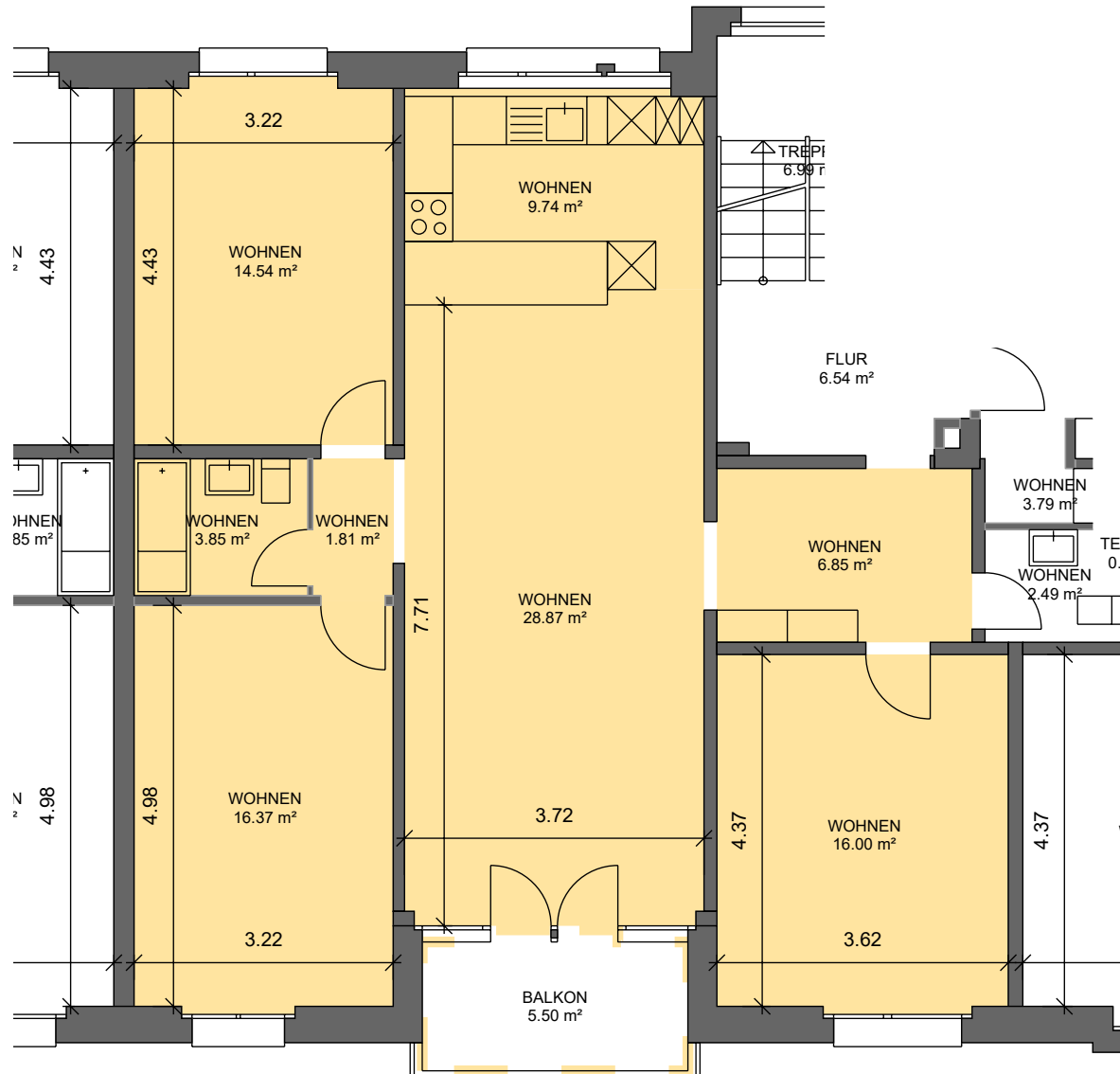
Nutzungsart Wohngebäude

Bewirtschafter
Druckdatum 30.09.2020
Aktuelle Situation

Etage 1. Obergeschoss

Vermietungsplan (ID)

	VWAGF*	ZF*	VMF*
30065.01.0102	98.0	0.0	98



*Dieser Vermietungsplan hat ausschliesslich informellen Charakter. Der Interessent bzw. Mieter kann aus dem Vermietungsplan daher keinerlei Ansprüche ableiten. Für Mietflächen, Masse, Grundrisse, Einbauelemente, Türanschläge usw. gelten ausschliesslich die in der Hauptmietvertragsurkunde gemachten Angaben. Alle Massangaben sind für Ausführungs- und Bestellzwecke vor Ort zu prüfen. Nichttragende Wände müssen vor Abbruch bezüglich Statik mit einem Fachplaner geprüft werden. VWAGF=Vermietbare Wohn-, Arbeits- u. Gewerbefläche, ZF=Zuschlagsfläche, VMF=Vermietbare Fläche (gerundet)