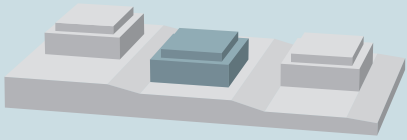


Studio Nr.

26-6

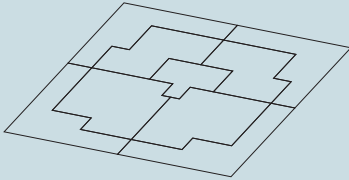
Zimmer	1
Nutzfläche m ²	35.9
Loggia / Terrasse m ²	15.5

Haus Nr. 26

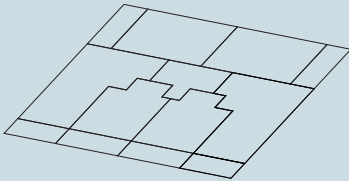


Lage im Gebäude

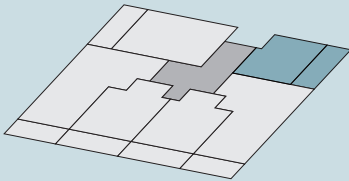
AG



OG



EG

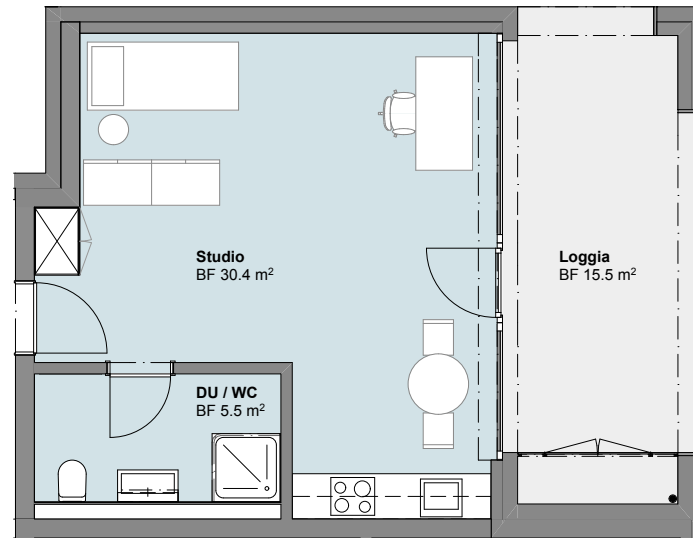


15.05.2018

Änderungen und Abweichungen gegenüber den publizierten Angaben bleiben ausdrücklich vorbehalten. Es besteht keine Haftung.



ROLLIWEG LENGNAU



Schmitz Immobilien AG
Esplanade Kongresshaus 5
2502 Biel/Bienne
T 032 323 26 26
info@immo-schmitz.ch



BAUBESCHRIEB

Umgebung / Zugang

- Bepflanzung mit Bäumen und Sträuchern
- Kinderspielplatz, Plätze als Begegnungszone
- Hindernisfreier Zugang mit Lift zu allen Wohnungen ab Erdgeschoss und Einstellhalle
- Veloabstellplätze im Bereich der Hauszugänge
- Veloräume im Keller, zugänglich ab Einstellhalle
- Besucherparkplätze

Fassade

- Backstein- und Betonmauerwerk mit verputzter Aussendämmung

Fenster

- Grosszügige Fenster und Fensterfronten in Kunststoff mit 3-fach Isolierverglasung (gemäss bewilligtem Energienachweis)

Sonnenschutz

- Fallarm- bzw. Knickarmmarkisen im Bereich der Loggia
- Stoffrollo zur Loggia

Loggia

- Grosser Aussenschrank
- Aussenleuchte und -steckdose

Treppenhaus

- Wände verputzt mit Farbakzent
- Betondecke gestrichen
- Treppenlauf und Bodenplatten in Kunststein

Küche / Einbauelemente

- Elegante Einzeilküche mit Granitabdeckung
- Dunstabzug mit Aktivkohlefilter
- Integrierte Geräte

Bodenbeläge

- Zimmer mit Eichenparkett, matt versiegelt
- Nasszelle mit keramischen Bodenplatten
- Keller mit Zementüberzug
- Einstellhalle Beton abtalschiert

Wände

- Zimmer: Abrieb in feinem Korn, weiss gestrichen
- Nasszelle: keramische Wandplatten und Abrieb mit wasserfestem Anstrich

Decken

- Innen: Gipsglattstrich gestrichen
- Untersicht Balkone: Beton gestrichen

Lüftung

- Bad-/Duschenabluft kombiniert mit Fensterfalzlüfter

Heizung

- Nachhaltige Wärmeerzeugung mit Erdsonden-Wärmepumpe
- Verteilung über Bodenheizung

Sanitär

- Sanitärapparate in weisser Keramik, Armaturen verchromt
- Persönliches Kombigerät Waschen/Trocknen in der Waschküche
- Gartenventil

Elektro

- Glasfaseranschluss
- Multimediaverteiler neben Elektroschrank zur Unterbringung von Netzwerkgeräten
- Eine ausgerüstete Multimediasteckdose (TT + TV)
- Gegensprechanlage mit Türöffner
- 3-fach Steckdosen und Deckenlampenanschluss
- Entrée, Küche und Bad: Einbau-LED-Leuchten