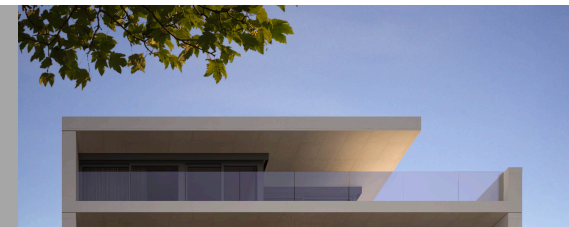


# Residenza VIA MEZZARO 17



## listino prezzi / Preisliste

Vista / schema dalla strada

<b>4 ½ - 2'050'000.-</b> 16 – sup. ven. = 178.30 mq		<b>3 ½ - 1'970'000.-</b> 17 – sup. ven. = 174.0 mq		5P
<b>4 ½ - VENDUTO</b> 13 – sup. ven. = 156.50 mq	<b>2 ½ - VENDUTO</b> 14 – sup. ven. = 78.70 mq	<b>4 ½ - 1'200'000.-</b> 15 – sup. ven. = 145.0 mq		4P
<b>4 ½ - 1'170'000.-</b> 10 – sup. ven. = 156.50 mq	<b>2 ½ - RISERVATO</b> 11 – sup. ven. = 78.70 mq	<b>4 ½ - VENDUTO</b> 12 – sup. ven. = 145.0 mq		3P
<b>4 ½ - 1'140'000.-</b> 7 – sup. ven. = 156.50 mq	<b>2 ½ - 590'000.-</b> 8 – sup. ven. = 78.70 mq	<b>4 ½ - 1'030'000.-</b> 9 – sup. ven. = 145.0 mq		2P
<b>4 ½ - 1'110'000.-</b> 4 – sup. ven. = 156.50 mq	<b>2 ½ - 570'000.-</b> 5 – sup. ven. = 78.70 mq	<b>4 ½ - 990'000.-</b> 6 – sup. ven. = 145.0 mq		1P
<b>2 ½ - 590'000.-</b> 1 – sup. ven. = 85.20 mq	<b>2 ½ - 570'000.-</b> 2 – sup. ven. = 78.60 mq	<b>4 ½ - RISERVATO</b> 3 – sup. ven. = 153.0 mq		PT

## Extra

Posteggio autorimessa / *Parkplatz in Tiefgarage* fr. 50'000.-  
 Cantina aggiuntiva / *Zusätzliches Depot* fr./m<sup>2</sup> 2'000.-

La superficie di vendita è indicativa e comprende le superfici lorde (incluso 50% dei muri), il 50% della terrazza, il 25% della cantina e il 12,5% del giardino.  
 Die Verkaufsfläche ist ein Richtwert und umfasst die Bruttofläche (einschließlich 50% Wand), 50% der Terrasse, 25% des Kellers und 12,5% des Gartens.