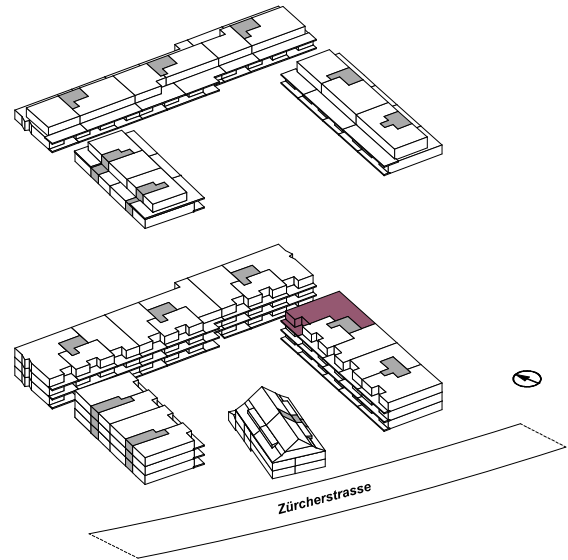


## 4.5-Zimmer-Wohnung

Haus C6 | Wohnungstyp 19

Zürcherstrasse 198, 8956 Killwangen

<b>Etage</b>	2.OG
<b>Nummer</b>	C6.OG2.1
<b>Wohnfläche*</b>	107.2m <sup>2</sup>
<b>Aussenfläche*</b>	11.6m <sup>2</sup>



0 1 2 3 4 5m

Mst. 1:100

\*NETTOWOHNFLÄCHE (NWF)  
Wohnfläche (Innenkante), exkl. Balkon,  
exkl. Aussenwände, exkl. Schächte,  
exkl. tragende Innenwände, exkl. Keller,  
inkl. nicht tragende Innenwände.

**HINWEIS**  
Bautechnische und ausführungsbedingte  
Änderungen und Anpassungen, sowie  
Materialwechsel bleiben bis Bauvollendung  
vorbehalten. Bei sämtlichen Flächen und  
Massen handelt es sich um Circa-Angaben.