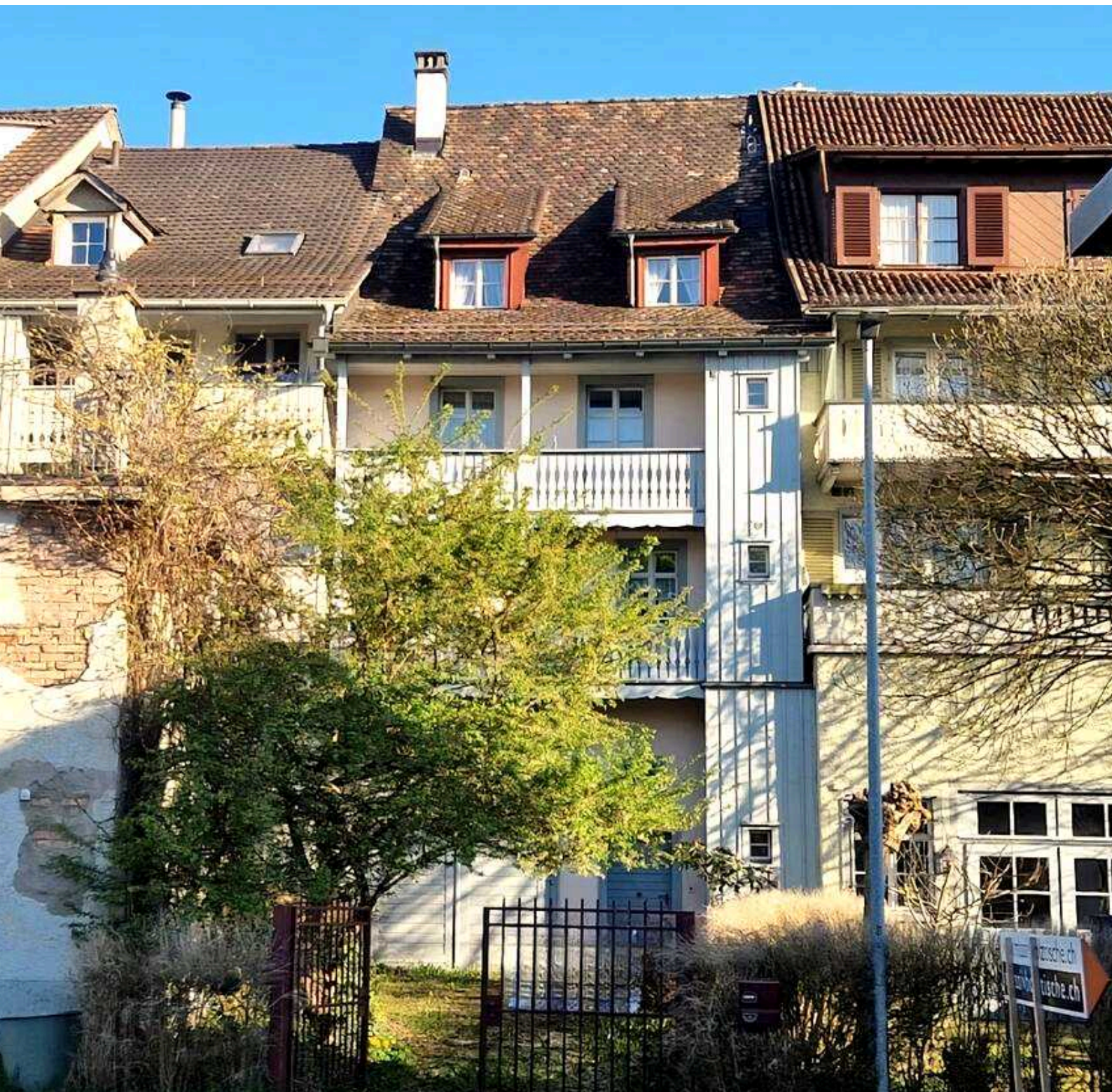


# Historisches Altstadtthaus mit Lift, Garage und besonderem Wohngefühl



Stadelgasse 5, 9220 Bischofszell



# Ein Zuhause mit Geschichte und Charme

Mitten in der historischen Altstadt von Bischofszell erwartet Sie ein aussergewöhnliches 6.5-Zimmer-Altstadthaus mit rund 212 m<sup>2</sup> Wohnfläche – eine einzigartige Verbindung aus Geschichte, Charakter und modernem Wohnkomfort.

Die Ursprünge der Liegenschaft reichen bis ins Jahr 1480 zurück. Die umfassende Sanierung im Jahr 1990 bewahrte den historischen Charme und ergänzte das Haus gleichzeitig um zeitgemässen Wohnkomfort.

Warme Echtholzböden, sichtbare Balkenkonstruktionen und charmante Rückzugsorte verleihen der Immobilie eine Atmosphäre, die man bereits beim Betreten spürt. Grosszügige Räume, zwei Balkone mit Abendsonne sowie historische Details schaffen ein Wohngefühl voller Authentizität und zeitloser Eleganz.

Dank der massiven Bauweise profitiert das Haus zudem von einem angenehm ruhigen Wohnklima und einer sehr guten Schallisolierung – trotz der zentralen Altstadtlage.

Besonders selten in dieser Lage: Das Haus verfügt über einen privaten Lift, eine grosszügige Garage sowie einen zusätzlichen Aussenparkplatz – Komfortmerkmale, die Altstadtwohnen auf ein neues Niveau heben.

Die Immobilie präsentiert sich gepflegt und bezugsbereit. Gleichzeitig eröffnet sie stilvolles Potenzial für individuelle Modernisierungsideen, ohne dabei ihren unverwechselbaren Charakter zu verlieren.

Ob als repräsentatives Familiendomizil, inspirierender Rückzugsort oder stilvolles Zuhause für Liebhaber historischer Architektur – dieses Haus erzählt eine Geschichte, die weitergeschrieben werden möchte.



**Ein gemütlicher Rückzugsort mit Abendsonne und  
Altstadtflair - hier werden Sommerabende zu  
besonderen Momenten**



# Erdgeschoss



Ein rund 20 m<sup>2</sup> grosser Eingangsbereich mit Raum für eine umfassende, familiengerechte Garderobenlösung

## Repräsentativer Eingangsbereich mit historischem Charakter

Der aussergewöhnlich grosszügige Eingangsbereich setzt bereits beim Ankommen ein klares Statement. Warme, pflegeleichte Terrakottafliesen verleihen dem Raum eine zeitlose Eleganz, während ein seltenes Wandbild aus dem 15. Jahrhundert dem Entrée eine unverwechselbare Identität und historische Tiefe schenkt. Dank der weitläufigen Raumverhältnisse bieten sich hier ideale Voraussetzungen für eine grosszügige Garderobenlösung, die auch den Bedürfnissen einer sehr grossen Familie gerecht wird und selbst für Velos, Kinderwagen oder weitere Alltagsbegleiter bequem Platz zur Verfügung stellt.

Ein weiteres Qualitätsmerkmal ist der Lift, der eine Etage tiefer direkten und komfortablen Zugang von der übergrossen Garage in die oberen Geschosse ermöglicht



Das einladene Entrée mit Sicht zum Haupteingang



Die bereits bestehende Garderobe mit Sicht zur Haupttüre



Nostalgische Details wie das Gemälde aus dem Spätmittelalter machen diesen Raum besonders einzigartig

# Erstes Obergeschoss



Der ca. 25 m<sup>2</sup> grosse Wohnbereich liegt auf der südöstlichen Seite der Immobilie und verfügt über ein taghelles Raumklima

## Repräsentative Wohnebene mit Charakter und Charme

Die erste Etage bildet das repräsentative Herzstück dieses Altstadthauses. Im Mittelpunkt steht die bemerkenswert grossflächige, lichterfüllte Stube, die mit historischen Balkendecken und warmen Materialien eine stille Wertigkeit sowie zeitlose Ausstrahlung vermittelt.

Der über einen Flur angrenzende Koch-Essbereich präsentiert sich funktional und solide, bietet jedoch spannendes Entwicklungspotenzial. Mit einer stilvollen Erneuerung – etwa durch das Öffnen der Wand und der Integration einer modernen Kochinsel – liesse sich hier ein offenes, architektonisch klares Raumkonzept von hoher Wohnqualität realisieren. Ein altstadttypischer Balkon ist von hier aus zugänglich und verwöhnt abends die Sinne mit einmaligen Sonnenuntergängen.

Eine separate Gästetoilette, sowie eine Vorratskammer ergänzen diese Ebene komfortabel.



Die einladende Stube mit warmem Echtholzparkett und stilprägender Holzbalkendecke



So könnte Ihr zukünftiges Zuhause eingerichtet aussehen (digital möbliert)



Die solide Ausstattung ...



... und hochwertige Naturstein-Arbeitsflächen



...bieten eine hervorragende Basis und eröffnet zugleich ein attraktives Modernisierungspotenzial



Frische Wandfarbe und helle Eichenböden würden das Ambiente optisch aufwerten (digital möbliert)



Der stimmungsvolle Raum mit dem Ausgang zum Balkon



Kompakt, charaktervoll und ideal für gesellige Runden

## Zweites Obergeschoss



Ein ungewöhnlich geräumiges Zimmer eröffnet hier vielfältige Nutzungsmöglichkeiten

## Private Rückzugsebene mit modernem Bad

Das zweite Geschoss entfaltet sich als atmosphärische Rückzugsebene voller Charakter. Grau gefasste Sichtbalken, edle Parkettböden und wärmende Teppichflächen schaffen ein harmonisches Zusammenspiel aus Authentizität und behaglicher Eleganz. Ein überdurchschnittlich proportionierter Raum eröffnet vielseitige Perspektiven – vom repräsentativen Masterbereich bis zum inspirierenden Atelier –, ergänzt durch ein weiteres, charmantes Zimmer.

Das modernisierte Badezimmer begeistert mit formschönen Waschtischen, einer überdimensionierten Dusche und direktem Zugang zum Balkon – ein luxuriöses Detail, das Alltag und Wohlfühl auf besondere Weise verbindet. Zusätzlich sorgen durchdachte Einbauschränke entlang des Flurs für diskreten Stauraum.



Ein kompaktes, charmantes Zimmer, das sich ideal als Kinder-, Gäste- oder Arbeitsraum eignet (digital möbliert)



Das stilvoll erneuerte Badezimmer präsentiert sich klar und hochwertig

## Drittes Obergeschoss



Gemütliche Dachschrägen und eindrucksvolles Holztragwerk vermitteln ein Gefühl von Behaglichkeit

## Atmosphärisches Dachgeschoss mit besonderem Flair

Das dritte Geschoss begeistert mit einer eindrucksvollen Dacharchitektur.

Sichtbare Balkenkonstruktionen und markante Dachschrägen prägen das Raumgefühl und verleihen den beiden Zimmern eine besondere räumliche Dramaturgie. Hier entsteht eine Atmosphäre, die Individualität und Geborgenheit auf charmante Weise vereint.

Das kompakte Duschbad ergänzt die Ebene funktional und ermöglicht eine unabhängige Nutzung.

Eine eigenständige Wohnetage mit Charakter – ideal als stilvoller Teenagerbereich, inspirierendes Homeoffice oder private Gästeoase mit architektonischer Ausstrahlung.



Hier bietet sich Ihnen eine vielseitig nutzbare Wohnebene mit ganz besonderem Flair



Perfekt als Teenager-Rückzugsorte oder private Gästeetage



So könnte Ihr Wohnraum aussehen (digital möbliert)

# Hier möchten wir leben!



Mitten im historischen Herzen von Bischofszell entfaltet diese besondere Liegenschaft ihren Charme

## Ein Zuhause mit viel Charakter und unverwechselbarer Grosszügigkeit

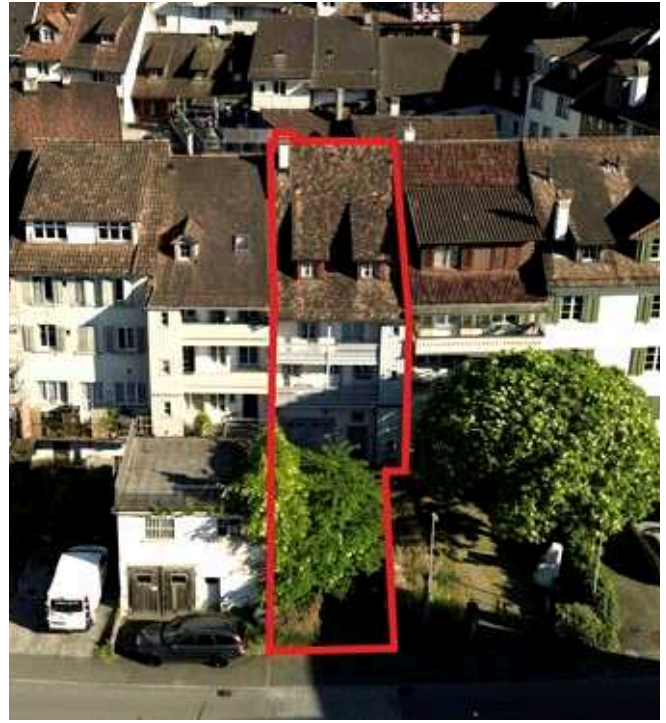
Ein Altstadtthaus mit Seele – geprägt von sichtbarem Gebälk, warmen Materialien und einer architektonischen Authentizität, die Geschichte spürbar macht. Grosszügige Räume, charmante Rückzugsorte und durchdachte Grundrisse schaffen ein Wohngefühl von zeitloser Qualität.

Gleichzeitig überzeugt das Haus mit modernem Komfort: Lift, Garage und ein zusätzlicher Parkplatz verbinden historischen Charakter mit zeitgemässer Alltagstauglichkeit – eine seltene und wertvolle Kombination in dieser Lage.

Ein Zuhause, das Emotion und Funktionalität auf besondere Weise vereint.



Ansicht des Gebäudes mit der privaten Zufahrt zur Garage



Liegenschaft aus nordwestlicher Perspektive



Das voluminöse Objekt mit umliegender Altstadtbebauung aus der Vogelperspektive

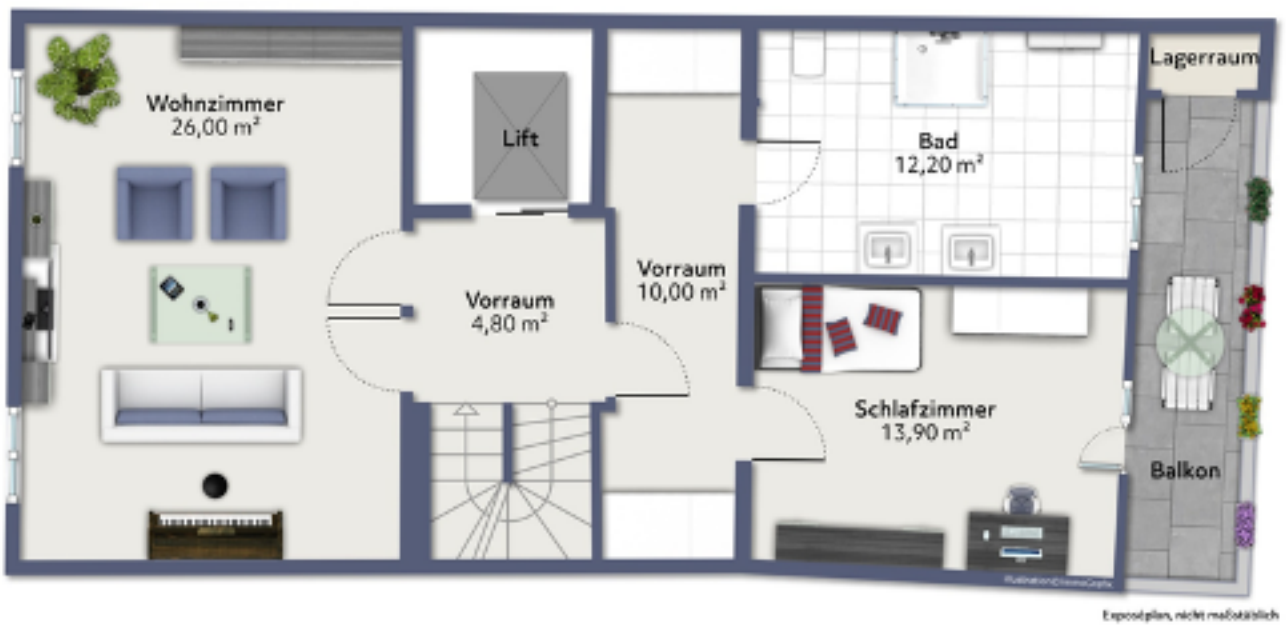
# Grundrisse (schematisch)



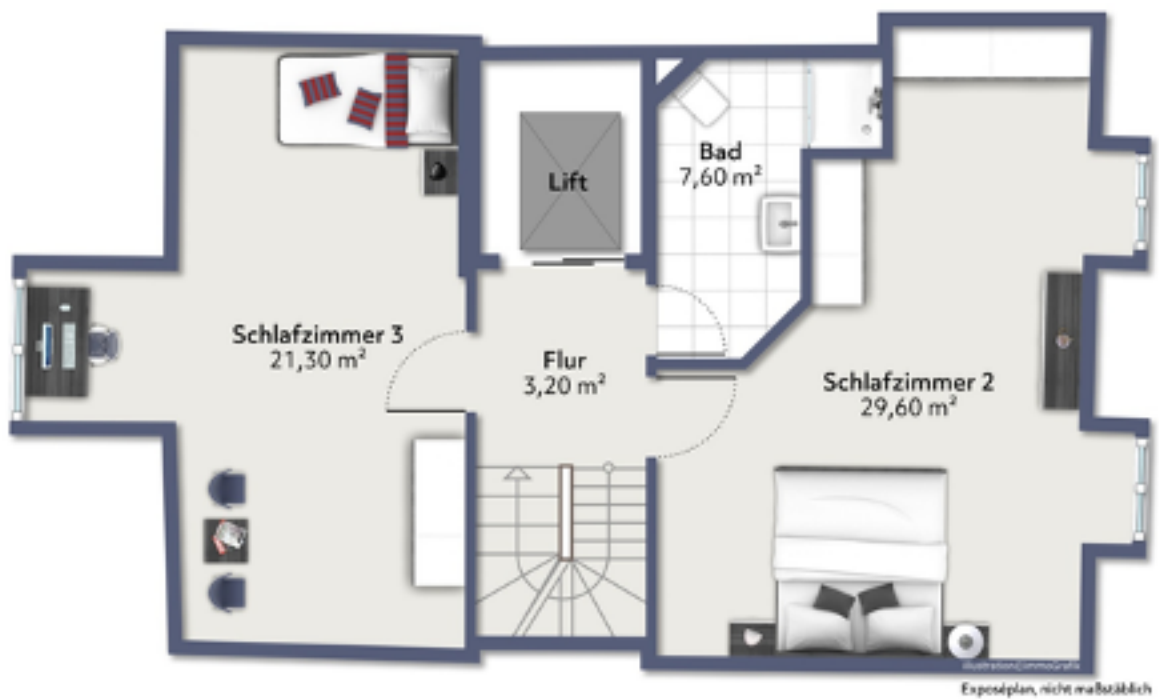
Das Erdgeschoss mit dem grosszügigen Empfangsbereich



Das 1. Obergeschoss mit dem weitläufigen Wohn-Essbereich, einem Gäste-WC und der Vorratskammer



Das 2. Obergeschoss mit zwei Rückzugsmöglichkeiten und dem modernen Bad



Das 3. Obergeschoss mit zwei von gemütlichen Dachschrägen geprägten Zimmern und einer weiteren Toilette

# Daten im Überblick

## ALLGEMEINE INFORMATIONEN

Haus	Altstadthaus
Strasse	Stadelgasse 5
PLZ und Ort	9220 Bischofszell
Baujahr	1480/Sanierung 1990
Verfügbar ab	gemäss Absprache
Anzahl Zimmer	6.5
Anzahl Badezimmer	2
Gäste-WC	1
Wohnungsfläche	ca. 212 m <sup>2</sup>
Kubatur	1'231 m <sup>3</sup>

## HEIZUNG

Heizungsart	Gas
Befuerung	Radiatoren

## AUSSTATTUNG

Lift	1x
Disponibelraum	1x
Garage	1x
Aussenparkplatz	1x

## PREIS

Kaufpreis alles inkl.	CHF 820'000.-
-----------------------	---------------

## ZU IHRER SICHERHEIT BANKENGEPRÜFT

Damit Sie als Kunde sicher sein können, einen realistischen und fairen Kaufpreis angeboten zu bekommen, ist der Kaufpreis verifiziert und bestätigt.

So erleben Sie im Gespräch mit Banken keine böse Überraschung.

Für ein attraktives Angebot empfehlen wir in diesem Fall Herr Emre Bozkurt, Berater Privatkunden.

-----  
TKB Bischofszell

Bahnhofstrasse 3  
9220 Bischofszell  
Tel: 071 424 23 34  
emre.bozkurt@tkb.ch

## NEBENKOSTEN

Die Nebenkosten belaufen sich auf ca. 550 CHF pro Monat und beinhalten u.a.:

- Heizkosten
- Versicherungen
- allg. Strom- und Wasserverbrauch

## HIGHLIGHTS

- Lift im Haus
- Grosszügige Garagenbox im Haus
- Zusätzlicher Abstellplatz im Freien
- Zwei Balkone mit Abstellkammern
- Naturkeller
- Historische Details
- Komplett renoviert (Innen & Aussen) 1990
- Familienfreundliche Lage in der Nähe von Schulen und Infrastruktur

# Bischofszell



Die Gemeinde zählt rund 6400 Einwohner.



Bischofszell ist eine Gemeinde im Kanton Thurgau und liegt geografisch im Dreieck Wil – St. Gallen – Amriswil.



Die Stadt Bischofszell bietet ein umfassendes Einkaufsangebot mit einem grossflächigen Coop, einer Migros und einem Denner. Abgerundet wird dieses Angebot durch einen Aldi und eine Landi-Filiale. Eine Poststelle und zahlreiche weitere Geschäfte sind ebenfalls vor Ort.



Bischofszell bietet ein umfassendes Schulangebot von Kindergarten bis Sekundarstufe mit mehreren Schulhäusern und modernen Einrichtungen.



Bischofszell ist gut an den öffentlichen Verkehr angebunden: Der Bahnhof bietet regelmässige S-Bahn- und Regionalzugverbindungen in alle Richtungen. Ergänzend verkehren lokale Buslinien bequem innerhalb der Region.



Die nächste Autobahneinfahrt zur A7/A1 ist in wenigen Minuten erreichbar und ermöglicht schnelle Verbindungen Richtung St. Gallen, Wil und Winterthur sowie in die ganze Schweiz.



Bischofszell fördert aktiv Umweltschutz und Nachhaltigkeit durch lokale Kommissionen, Bürger-Workshops sowie biodiversitätsfreundliche Grünflächen.



Bischofszell erhebt einen Gemeindesteuerfuss von ca. 68 % (Stand 2025/26), womit der Gesamtsteuerfuss inklusive Kanton und weiteren Abgaben bei rund 267 % liegt – im kantonalen Vergleich mittel bis eher etwas höher angesiedelt.

Weiteres über die Gemeinde erfahren Sie unter [www.bischofszell.ch](http://www.bischofszell.ch)





## Kontaktieren Sie uns von RE/MAX Immobilien

Sind Sie auf der Suche nach einer zuverlässigen und serviceorientierten Begleitung beim Immobilienverkauf? Bei RE/MAX sind Sie in besten Händen. Wir unterstützen Sie bei jedem Schritt – von wertvollen Vorbereitungstipps für den erfolgreichen Verkauf bis hin zum Namensschild am neuen Zuhause des Käufers. Unser Anspruch ist klar: Niemand auf der Welt verkauft mehr Immobilien als RE/MAX. Gerne überzeugen wir auch Sie von unserer Erfahrung und Leidenschaft für Immobilien.



**Michael Gerber**

Selbständiger Immobilienmakler bei  
REMAX St. Gallen/ Region Bischofszell

Mail: [michael.gerber@remax.ch](mailto:michael.gerber@remax.ch)  
Telnr. : 078 408 49 11

**Bilder, Texte & Dossier erstellt von  
Olivia Hermann**



**Planen Sie, Ihre Immobilie zu verkaufen – oder möchten Sie zunächst nur den aktuellen Marktwert erfahren? In beiden Fällen sind Sie bei uns genau richtig. Seit über 42 Jahren steht RE/MAX weltweit für herausragenden Service, professionelles Marketing und erfolgreiche Verkaufsabschlüsse. Vertrauen auch Sie auf unsere Erfahrung und Expertise – wir begleiten Sie Schritt für Schritt.**

**RE/MAX**