

Pardi 11, 7083 Lantsch/Lenz, Schweiz

Moderne attraktive 3.5-Zimmer Zweitwohnung an ruhiger Wohnlage



Auszug per 29.04.2026



Vermarktungsart
Kaufen



Objektart
Wohnung



Verkaufspreis
CHF 1'250'000.-



Verfügbar ab
Auf Anfrage



Bruttowohnfläche
95 m²



Zimmer
3½



Baujahr
2024



Referenz-Nr.
1818-8600

Inhaltsverzeichnis

Lage	03
Infrastruktur	05
Objektbeschreibung	06
Details	07
Impressionen	09
Kontakt	19

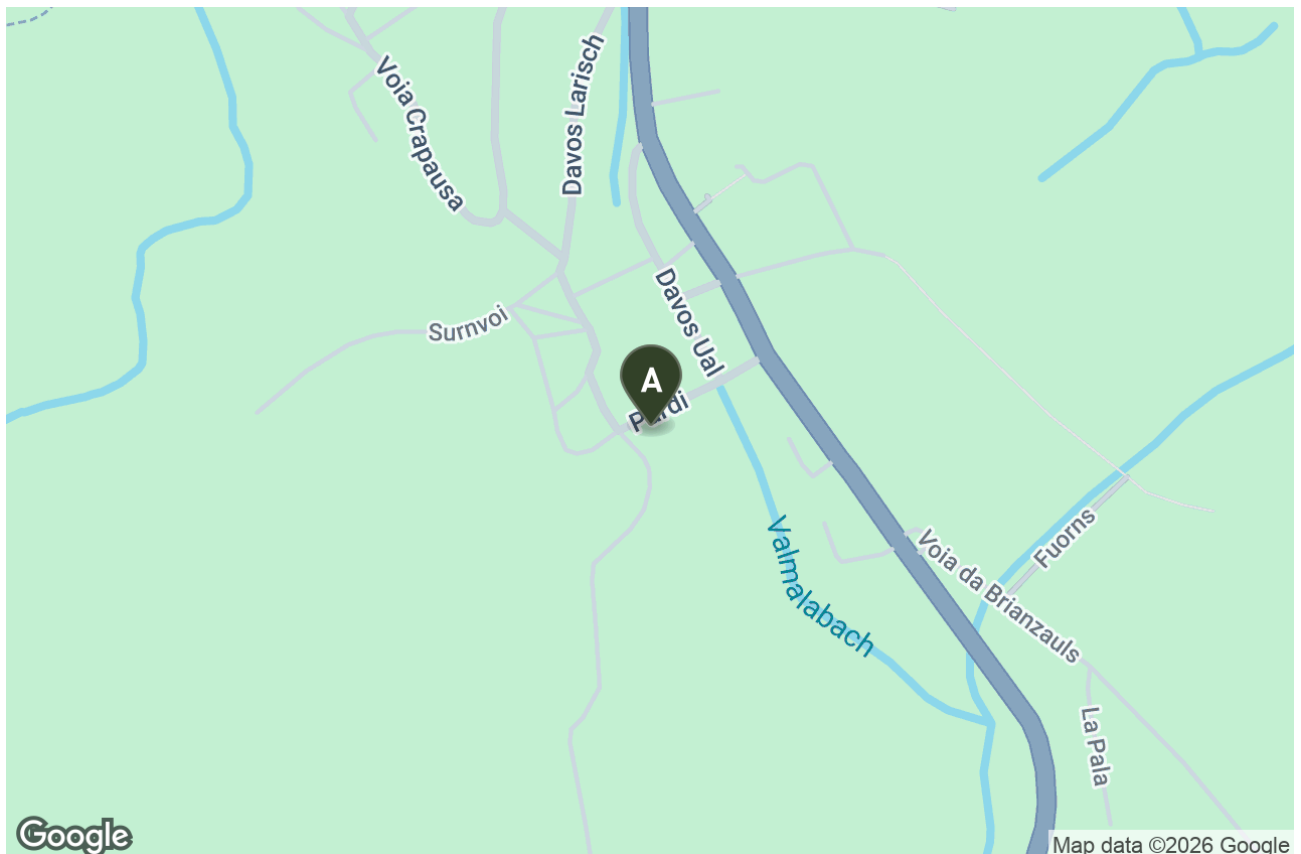
Curvér Immobilien

Ihr Partner bei der Suche nach Ihrer Traum-Immobilie in der Region Savognin, Lenzerheide und Viamala.

Ob Eigenheim, Ferienwohnung /-haus, Chalet oder Maiensäss, wir haben das passende Objekt für Sie.

Zählen Sie auf unsere Erfahrung: Mit mehr als 60 verkauften Objekten pro Jahr kennen wir den Markt in Mittelbünden bestens. Falls Sie Fragen zu einem unserer Angebote haben, kontaktieren Sie uns. Gerne zeigen wir Ihnen jedes Objekt auch persönlich oder lassen Ihnen detaillierte Informationen zukommen.

Lage



Pardi 11, 7083 Lantsch/Lenz, Schweiz

Lantsch/Lenz – Sonnige Wohnqualität inmitten der Bündner Bergwelt

Auf rund 1'328 Metern über Meer, eingebettet in die malerische Landschaft Graubündens, vereint Lantsch/Lenz idyllische Ruhe mit einer erstklassigen Anbindung an die renommierte Ferienregion Lenzerheide. Nur wenige Fahrminuten entfernt eröffnet sich ein wahres Paradies für Sport- und Naturliebhaber, während das charmante Dorf mit lebendiger Gemeinschaft, ausgezeichneter Infrastruktur und vielfältigen Freizeitmöglichkeiten begeistert. Trotz der ruhigen Lage ist Lantsch/Lenz hervorragend erschlossen - eine gute Anbindung an den öffentlichen Verkehr, mit Postauto-Verbindungen nach Lenzerheide, Thusis und Chur sowie nahegelegene Zugverbindungen nach Chur, ins Engadin und in benachbarte Regionen, ergänzt durch exzellente Anbindungen an das kantonale Verkehrsnetz.

Die Region bietet unzählige Möglichkeiten für Outdoor-Aktivitäten: Im Winter lockt das nahegelegene Top-Skigebiet Arosa-Lenzerheide mit 225 Kilometern schneesicheren Pisten, 56 Kilometern gespurten Langlaufloipen und weitläufigen Winterwanderwegen. Direkt im Dorf bietet ein eigener Kinderskilift mit Verpflegungsmöglichkeit perfekte Bedingungen für die Kleinsten, während die hochmoderne Roland Biathlon-Arena sowohl ambitionierte Athleten als auch Hobbysportler begeistert.

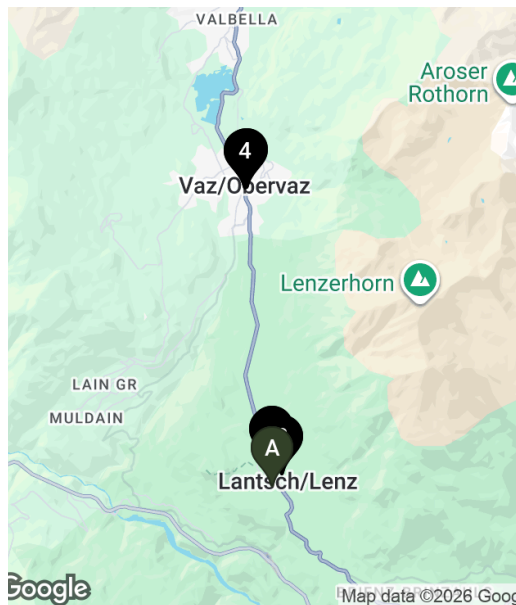
Im Sommer verwandelt sich die gesamte Region in ein wahres Paradies für Wanderer und Biker. Über 1'000 Kilometer markierte Wanderwege und 200 Kilometer abwechslungsreiche Trails führen durch atemberaubende Berglandschaften. Der Heidsee, nur wenige Minuten entfernt, lädt mit Angeboten wie Surfen, Segeln, Pedalos und Angeln zu entspannten Stunden am Wasser ein. Im Dorf selbst sorgen ein Natureisfeld, ein Tennisplatz und ein grosszügiger Kinderspielplatz mit Grillstelle für zusätzlichen Freizeitspass. Golfliebhaber finden in den nahegelegenen Golfplätzen von Lenzerheide und Alvaneu Bad ideale Bedingungen für ihr Spiel – mit spektakulären Ausblicken und anspruchsvollen Fairways, die das Golferlebnis noch bereichern.


Neben den vielseitigen Erholungs- und Sportmöglichkeiten bietet Lantsch/Lenz eine besonders hohe Lebensqualität. Die gepflegte Dorfstruktur mit Restaurants, Hotels und einem eigenen Dorfladen macht den Ort zum idealen Rückzugsort für Familien, Ruhesuchende und Aktivsportler gleichermaßen. Dank der bevorzugten Höhenlage geniesst Lantsch/Lenz aussergewöhnlich viele Sonnenstunden – besonders auch im Frühling, wenn die umliegenden Gipfel noch verschneit sind und die Täler bereits im frischen Grün erstrahlen.

Lantsch/Lenz ist mehr als nur ein Wohnort – es ist ein Ort zum Ankommen, Durchatmen und Geniessen, eingebettet in eine einzigartige Naturkulisse.

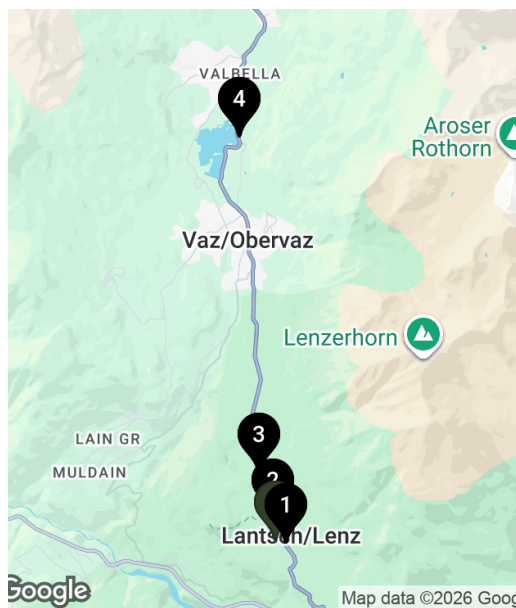
Infrastruktur

Einkauf



			
1. Volg 413 m	7'	4'	2'
2. Little Coffee & Things 432 m	8'	4'	2'
3. Hofladen Ulber 342 m	5'	3'	2'
4. Spar, Lenzerheide 5 km	-	-	8'
5. Metzgerei Spiess, Lenzerheide 5 km	-	-	8'

Öffentlicher Verkehr



			
1. Lantsch/Lenz, Sudem Vischnanca 272 m	5'	3'	2'
2. Lantsch/Lenz, Vischnanca 477 m	8'	4'	2'
3. Lantsch/Lenz, Biathlon 1.3 km	25'	10'	4'
4. Lenzerheide, Talstation Rothorn- bahn 7 km	-	-	10'

Objektbeschreibung



In ruhiger und idyllischer Wohnlage von Lantsch/Lenz präsentiert sich diese stilvolle Neubauwohnung als perfektes Zuhause für anspruchsvolle Käufer. Trotz der angenehmen Ruhe sind Dorfläden und Bushaltestelle in wenigen Schritten bequem erreichbar.

Grosszügige Fensterflächen durchfluten die Wohnung mit viel Tageslicht und schaffen eine helle, freundliche Wohnatmosphäre. Die elegante Küche in dunkler Farbgebung überzeugt durch ihr modernes, zeitloses Design. Direkt angrenzend befindet sich der Essbereich mit grossem Fenster, der zum Verweilen und Geniessen einlädt. Der Einbauschrank im Eingangsbereich greift die dunkle Farbgestaltung der Küche auf und bietet praktischen Stauraum.

Vom Wohnbereich gelangen Sie direkt auf die sonnige windgeschützte Terrasse, die mit einem schönen Blick in die Natur und die umliegende Bergwelt begeistert. Die Wohnung verfügt über zwei Schlafzimmer. Das grössere Schlafzimmer überzeugt mit einem eigenen Bad, ausgestattet mit Doppellavabo und einer grosszügigen Dusche. Eine weitere separate Nasszelle mit Badewanne ergänzt das Raumangebot und sorgt für zusätzlichen Komfort.

Ein Reduit mit Anschlüssen für Waschmaschine und Tumbler sowie zusätzlichem Stauraum erhöht den Wohnkomfort. Ergänzt wird das Angebot durch ein eigenes Kellerabteil, einen grosszügigen Veloraum und einen Einstellplatz in der Tiefgarage, welcher für CHF 40'000.– dazu erworben werden kann.

Details

Hauptangaben

Nutzung

Ferien

Objektart

Wohnung

Zimmer

3½

Etage

1

Badezimmer

2

Zustand

Gepflegt

Verfügbar ab

Auf Anfrage

Baujahr

2024

Referenz-Nr.

1818-8600

Flächen/Volumen

Bruttowohnfläche

95 m²

Balkonfläche

10 m²

Kellerfläche

6 m²

Finanzen

Verkaufspreis

CHF 1'250'000.-

Energie

Wärmeerzeugung

Wärmepumpe

Wärmeverteilung

Bodenheizung

Zusatzangebote

Tiefgarage

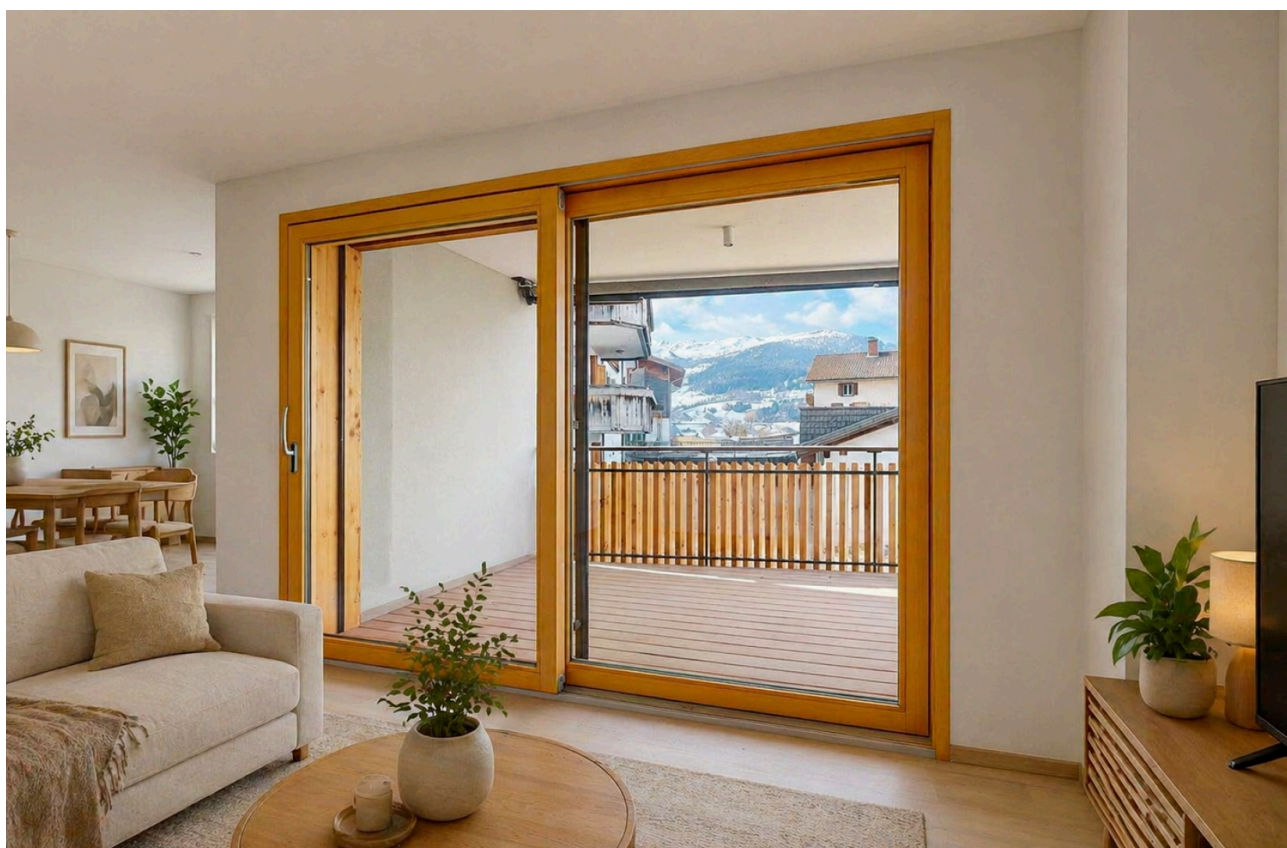
1 x CHF 40'000.-

☆ Eigenschaften

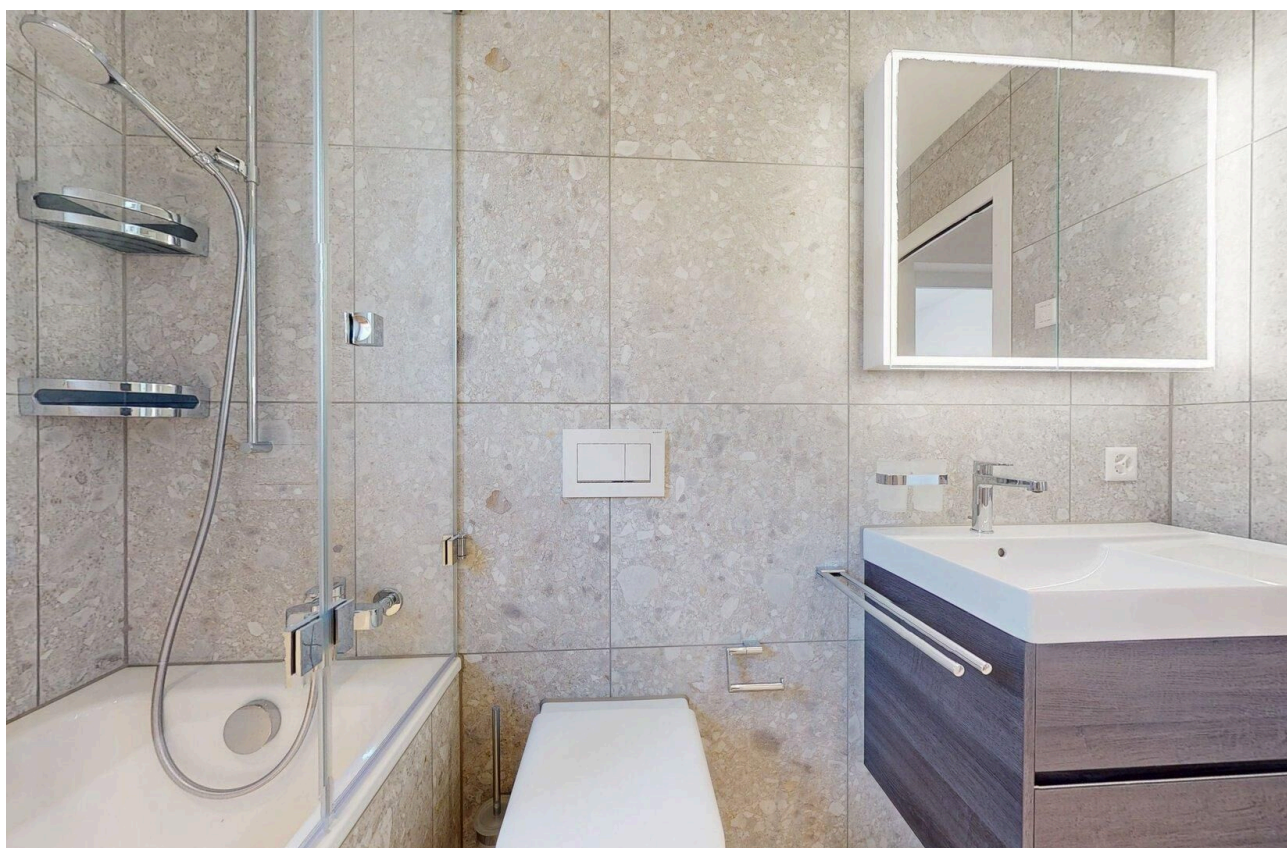
- ✓ Balkon
- ✓ Bergsicht
- ✓ Garage
- ✓ Kinderfreundlich
- ✓ Lift
- ✓ Ruhig
- ✓ Sonnig
- ✓ Zweitwohnsitz

Impressionen

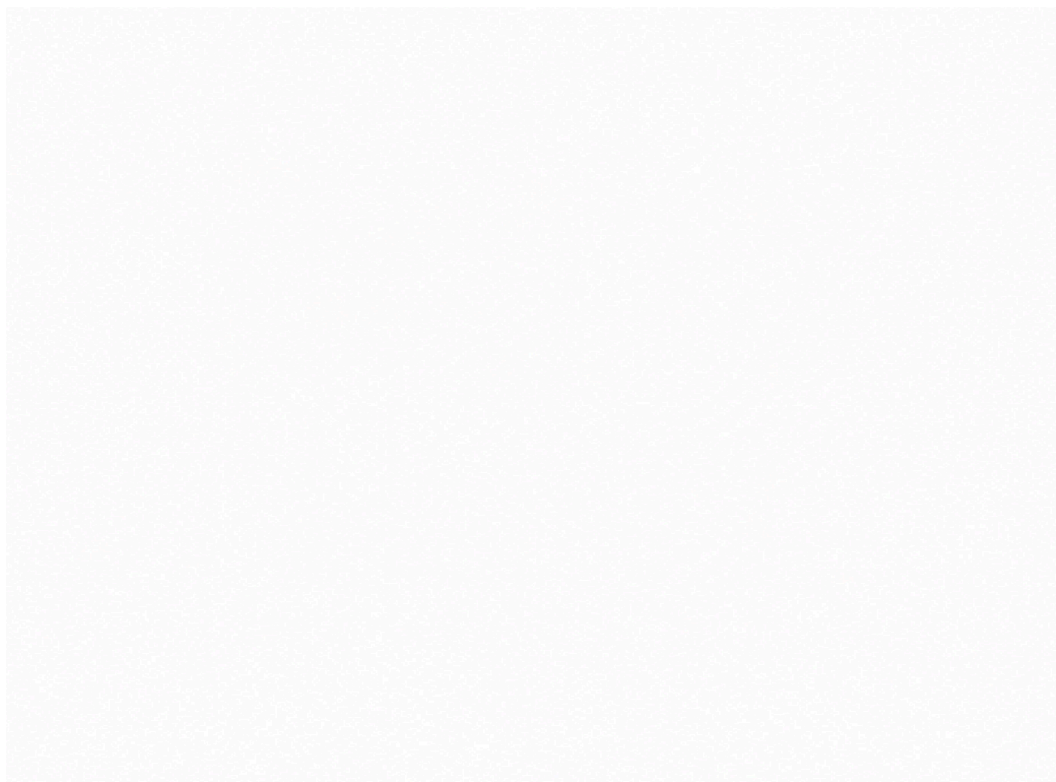




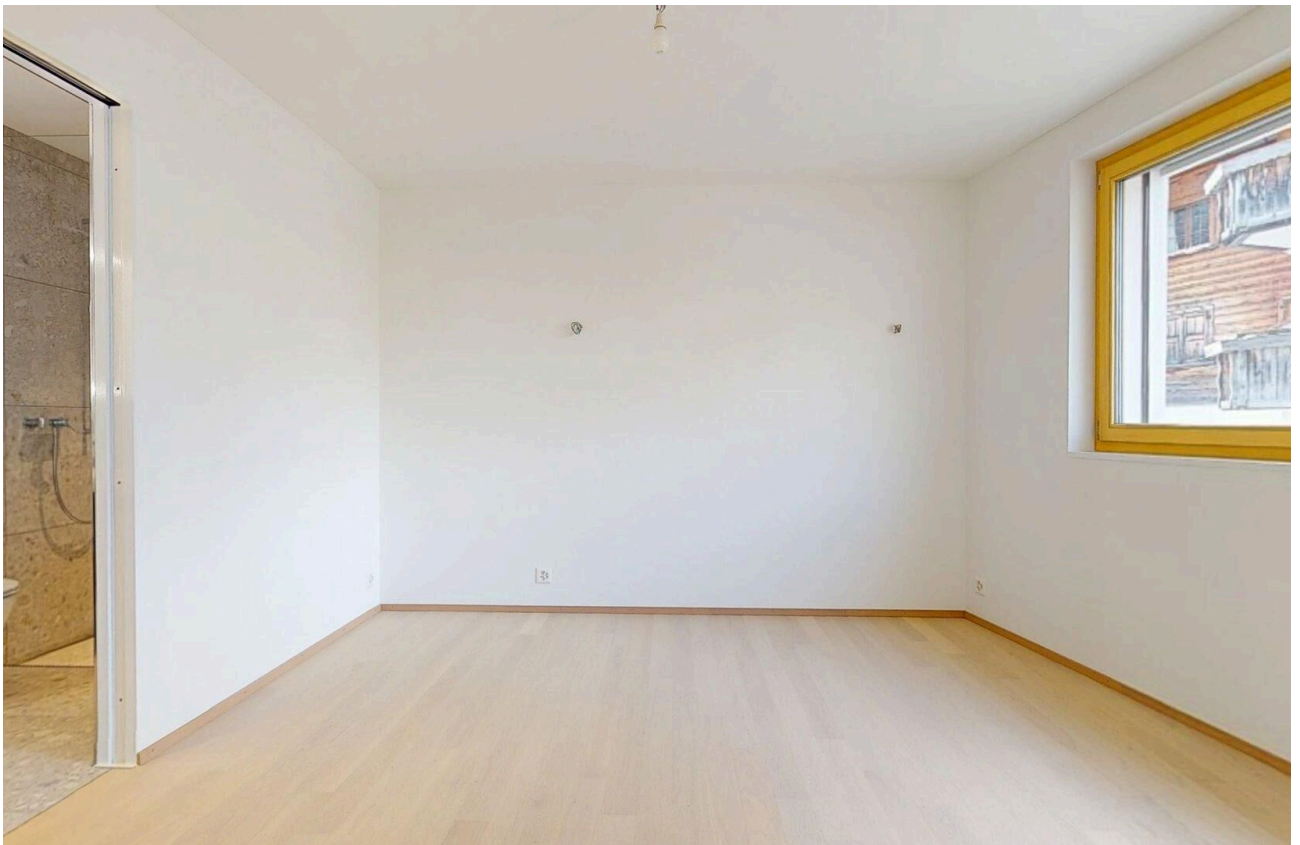




Enthält KI generierte Bilder



Ist Zustand

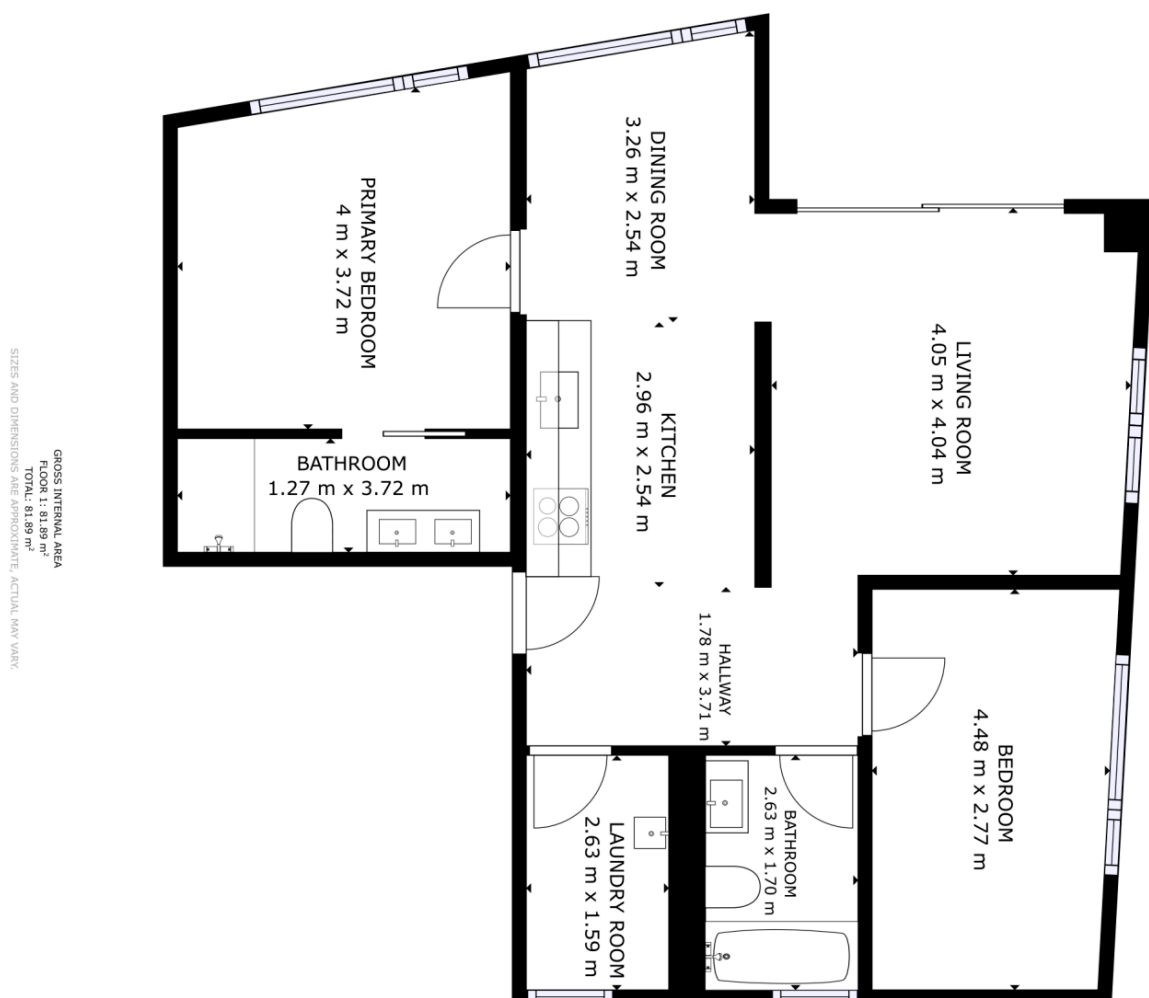












Kontakt



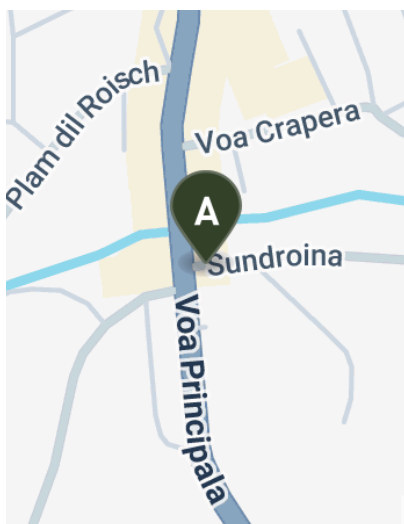
Ihre Ansprechperson

Manfred Fiegl

Inhaber / Geschäftsführer

T: 081 684 22 00

immobilien@curver.ch



Firmendaten

Curvér Immobilien AG

Voa Principala 32

7078 Lenzerheide

Öffnungszeiten

Montag – Freitag

08:00 – 12:00 Uhr

14:00 – 17:00 Uhr

Samstag auf Anfrage