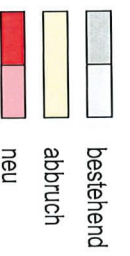


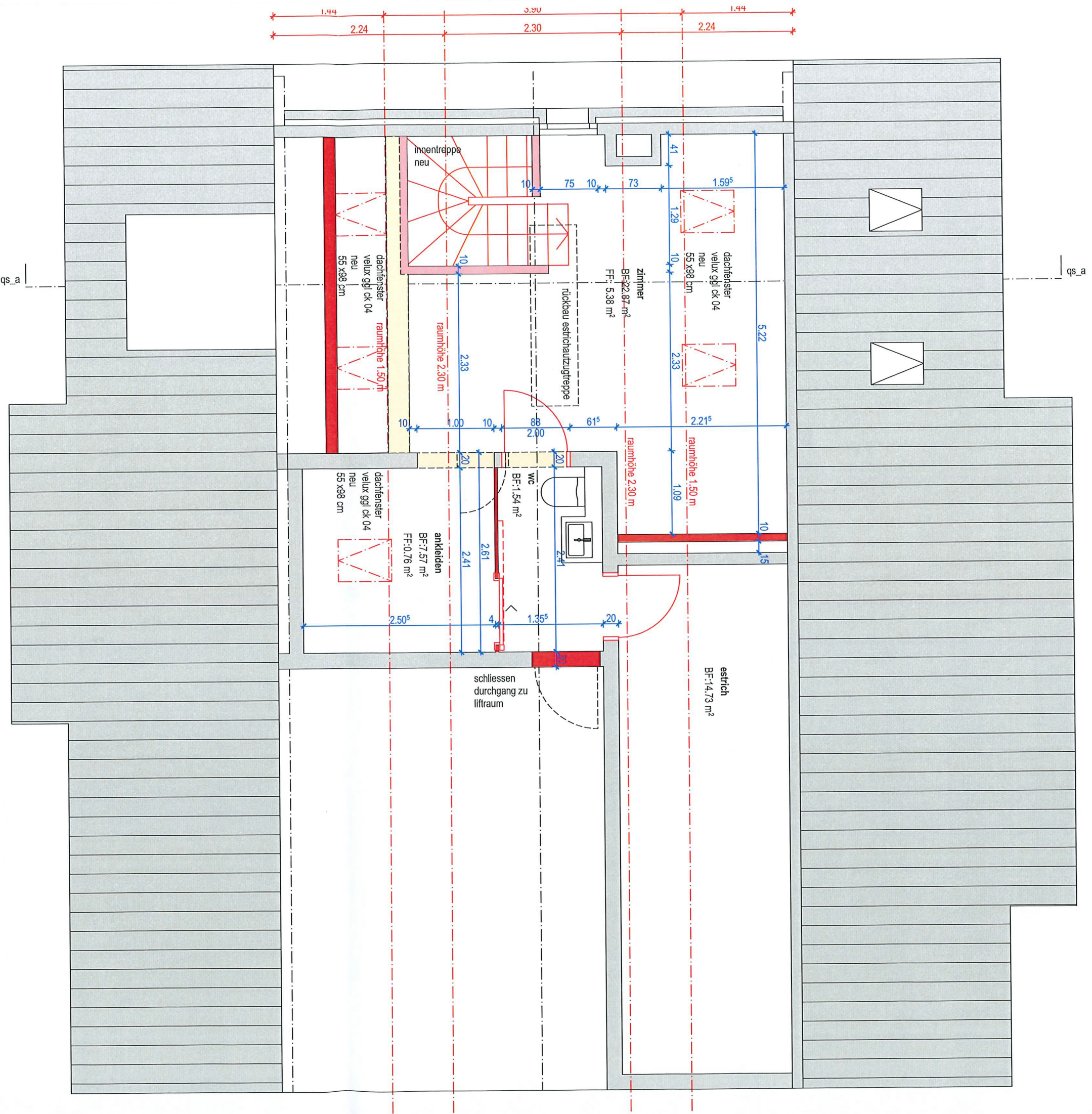
pensionskasse marti | seedorfeldstrasse 21 | 3302 moosseedorf  
 liegenschaft turmweg 28, 3013 bern  
 umbau | erweiterung wohnung dachgeschoss nord

ausführung  
 02.04.2026 d. bieri

# grundriss dachgeschoss 1:50






sanierungsplaner gmbh  
 stauffacherstrasse 145  
 ch - 3014 bern  
 tel 031 | 511 27 27  
 office@sanierungsplaner.ch



pensionskasse matti | seedorffeldstrasse 21 | 3302 moosseedorf  
 liegenschaft turnweg 28, 3013 bern  
 umbau | erweiterung wohnung dachgeschoss nord

ausführung  
 02.04.2026 d. hieri

# grundriss estrichgeschoss 1:50

	bestehend
	abbruch
	neu

sanierungsplaner gmbh  
 staufacherstrasse 145  
 ch - 3014 bern  
 tel 031 1 511 27 27  
 office@sanierungsplaner.ch