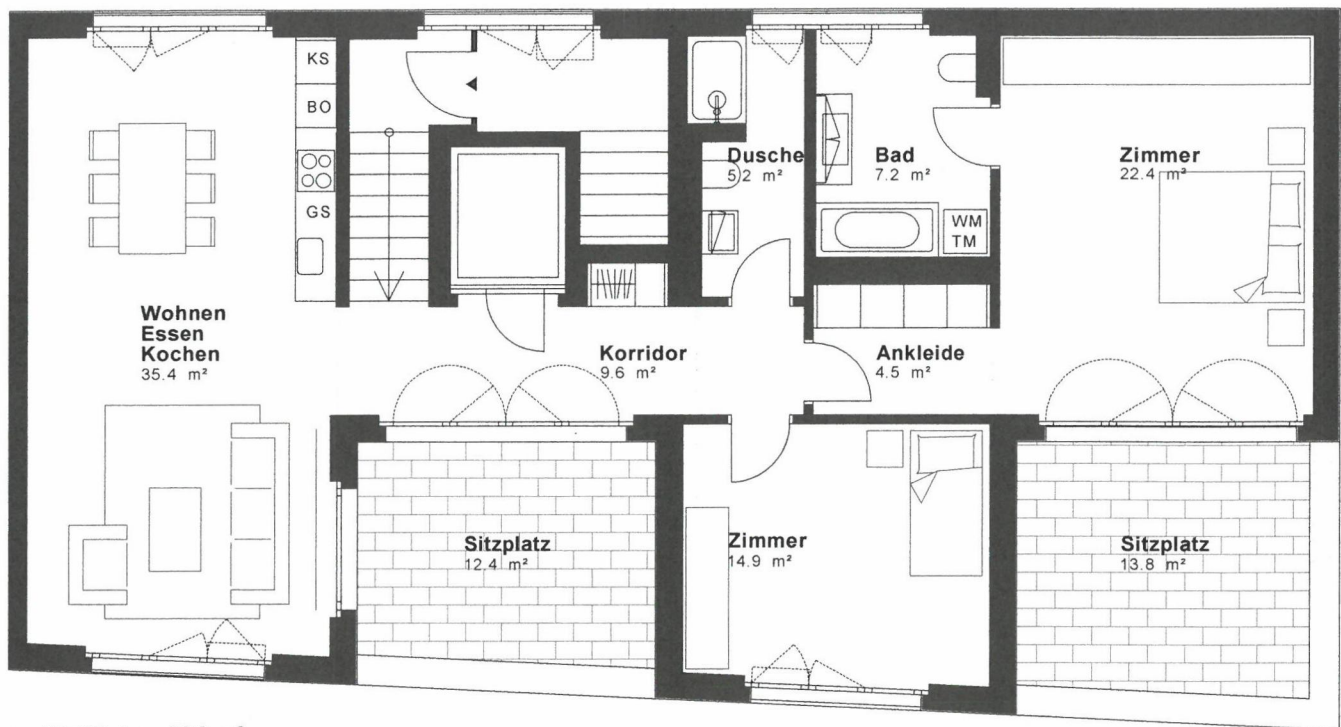


Schützenhof Luzern

3 1/2 Zimmerwohnung mit Aussensitzplatz

Attika / Wohnung L Nr. 10301

Grundriss 1:100



Mietfläche 99.0 m²
Kellerabteil im UG

Raumhöhe ca. 2.60 m

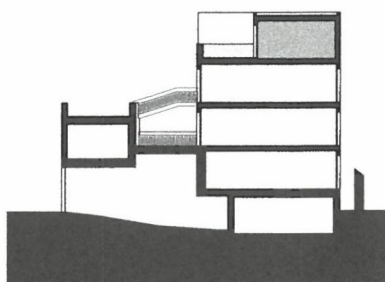
Boden Parkett
Plattenbelag (Nasszelle)
Zementplatten (Sitzplatz)

Wände Abrieb

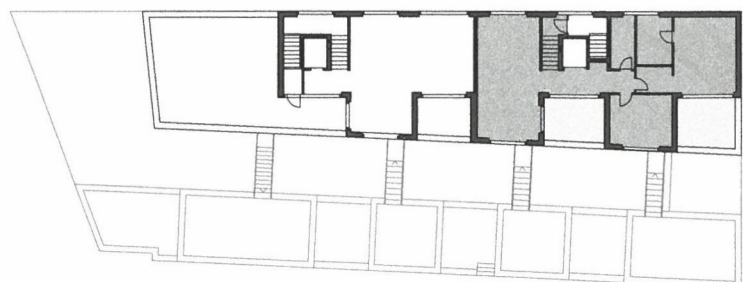
Decken Weissputz

Küche Backofen BO
Geschirrspülmaschine GS
Kühlschrank KS

**Dusche/
Bad** Dusche
Badewanne
2x Waschbecken
2x Toilette
Waschmaschine WM
Tumbler TM



Schnitt 1:500



Grundriss 1:500