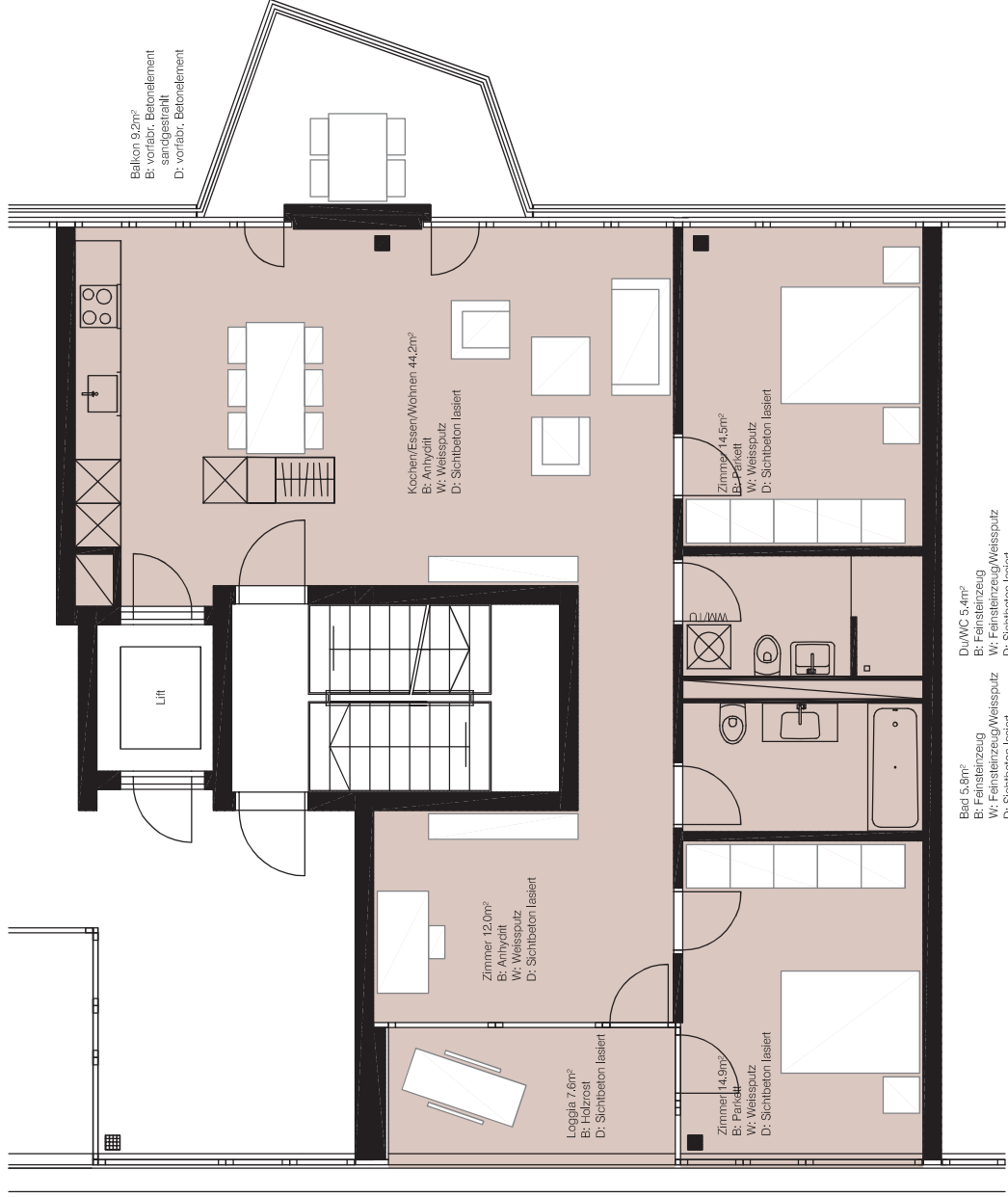
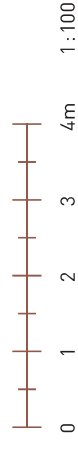
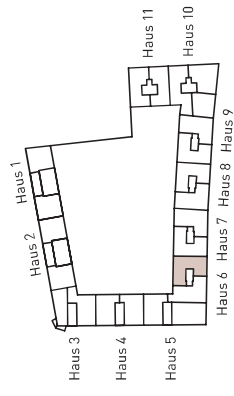


4.5-ZIMMER-WOHNUNG TYP 9



3.OG	03.6.2	96.8 m ²	+ Balkon 9.2 m ²	+ Loggia 7.6 m ²
	03.7.1	96.8 m ²	+ Balkon 9.2 m ²	+ Loggia 7.6 m ²
	03.8.2	96.8 m ²	+ Balkon 9.2 m ²	+ Loggia 7.6 m ²
	03.9.1	96.9 m ²	+ Balkon 9.2 m ²	+ Loggia 7.6 m ²
4.OG	04.6.2	96.8 m ²	+ Balkon 9.2 m ²	+ Loggia 7.6 m ²
	04.7.1	96.8 m ²	+ Balkon 9.2 m ²	+ Loggia 7.6 m ²
	04.8.2	96.8 m ²	+ Balkon 9.2 m ²	+ Loggia 7.6 m ²
	04.9.1	96.9 m ²	+ Balkon 9.2 m ²	+ Loggia 7.6 m ²
5.OG	05.6.2	96.8 m ²	+ Balkon 9.2 m ²	+ Loggia 7.6 m ²
	05.7.1	96.8 m ²	+ Balkon 9.2 m ²	+ Loggia 7.6 m ²
	05.8.2	96.8 m ²	+ Balkon 9.2 m ²	+ Loggia 7.6 m ²
	05.9.1	96.9 m ²	+ Balkon 9.2 m ²	+ Loggia 7.6 m ²



Alle aufgeführten Quadratmeterzahlen sind Zirkel-Angebaben.
Grundriss-Abbildung ist nicht bindend [kleinere
Abweichungen-/Spiegelung des Grundrisses möglich].