

# Neubau PFAUENGASSE

2½- bis 4½-Zimmer Eigentums-Wohnungen  
Pfauegasse, 5330 Bad Zurzach

S-FINANZ AG 

## Dachgeschoss

### WHG 5

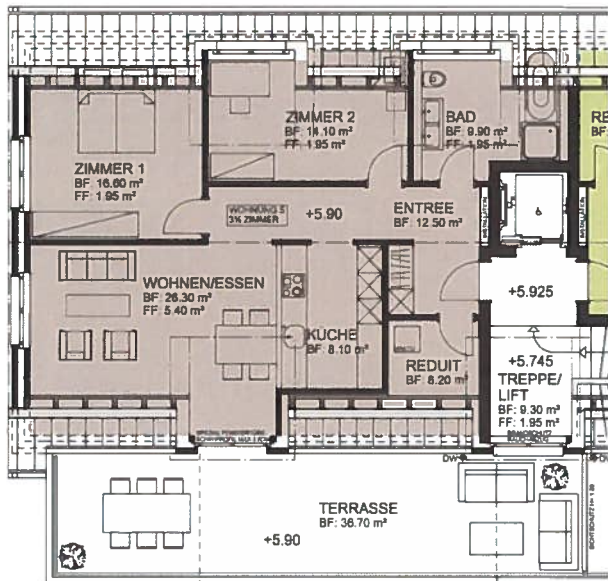
#### 3½ Zimmer-Dachwohnung

Brutto-Geschossfläche: 116 m<sup>2</sup>

Netto-Wohnfläche: 95 m<sup>2</sup>

Terrasse: 36 m<sup>2</sup>

Keller: 11 m<sup>2</sup>



### WHG 6

#### 2½ Zimmer-Dachwohnung

Brutto-Geschossfläche: 97 m<sup>2</sup>

Netto-Wohnfläche: 78 m<sup>2</sup>

Terrasse: 28 m<sup>2</sup>

Keller: 8 m<sup>2</sup>

