

CAGE D'ESCALIERS

V.40.1	FF: +11.92	FB: +11.78
Sol:	Carrelage	
Mur:	Plâtre lisse peint	
Plaf:	Plâtre lisse peint	

APPARTEMENT V.41 - 2.5 pièces - SNH : 54.4 m²

DEGAGEMENT	SDD	CHAMBRE 01	CUISINE
4.6 m ²	8.6 m ²	14.1 m ²	4.4 m ²
V.41.1	V.41.2	V.41.3	V.41.4
FF: +11.92	FF: +11.92	FF: +11.92	FF: +11.92
FB: +11.78	FB: +11.78	FB: +11.78	FB: +11.78
Sol:	Carrelage	Parquet	Carrelage
Mur:	Plâtre lisse peint	Plâtre lisse peint	Plâtre lisse peint
Plaf:	Plâtre lisse peint	Plâtre lisse peint	Plâtre lisse peint
SEJOUR	BALCON		
24.6 m ²	13.5 m ²		
V.41.5	V.41.6		
FF: +11.92	FF: +11.92		
FB: +11.78	FB: +11.78		
Sol:	Carrelage		
Mur:	Plâtre lisse peint		
Plaf:	Plâtre lisse peint		

APPARTEMENT V.42 - 2.5 pièces - SNH : 51.3 m²

SEJOUR	CUISINE	CHAMBRE 01	SDD
22.1 m ²	4.4 m ²	14.0 m ²	5.1 m ²
V.42.1	V.42.2	V.42.3	V.42.4
FF: +11.92	FF: +11.92	FF: +11.92	FF: +11.92
FB: +11.78	FB: +11.78	FB: +11.78	FB: +11.78
Sol:	Carrelage	Parquet	Carrelage
Mur:	Plâtre lisse peint	Plâtre lisse peint	Plâtre lisse peint
Plaf:	Plâtre lisse peint	Plâtre lisse peint	Plâtre lisse peint
REDUIT	BALCON		
0.8 m ²	8.2 m ²		
V.42.5	V.42.6		
FF: +11.92	FF: +11.92		
FB: +11.78	FB: +11.78		
Sol:	Carrelage		
Mur:	Plâtre lisse peint		
Plaf:	Plâtre lisse peint		

APPARTEMENT V.43 - 2.5 pièces - SNH : 56.4 m²

DEGAGEMENT	CUISINE	SEJOUR	CHAMBRE 01
3.6 m ²	3.8 m ²	26.4 m ²	15.4 m ²
V.43.1	V.43.2	V.43.3	V.43.4
FF: +11.92	FF: +11.92	FF: +11.92	FF: +11.92
FB: +11.78	FB: +11.78	FB: +11.78	FB: +11.78
Sol:	Carrelage	Carrelage	Parquet
Mur:	Plâtre lisse peint	Plâtre lisse peint	Plâtre lisse peint
Plaf:	Plâtre lisse peint	Plâtre lisse peint	Plâtre lisse peint
SDD	BALCON		
5.3 m ²	13.0 m ²		
V.43.5	V.43.6		
FF: +11.92	FF: +11.92		
FB: +11.78	FB: +11.78		
Sol:	Carrelage		
Mur:	Falence		
Plaf:	Plâtre lisse peint		

APPARTEMENT V.44 - 4.5 pièces - SNH : 92.7 m²

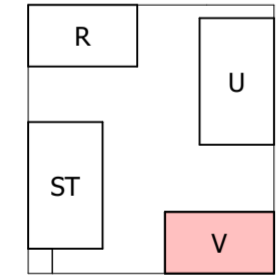
DEGAGEMENT	SDD	CHAMBRE 01	CUISINE
7.2 m ²	13.0 m ²	14.7 m ²	6.5 m ²
V.44.1	V.44.2	V.44.3	V.44.4
FF: +11.92	FF: +11.92	FF: +11.92	FF: +11.92
FB: +11.78	FB: +11.78	FB: +11.78	FB: +11.78
Sol:	Carrelage	Parquet	Carrelage
Mur:	Plâtre lisse peint	Plâtre lisse peint	Plâtre lisse peint
Plaf:	Plâtre lisse peint	Plâtre lisse peint	Plâtre lisse peint
SEJOUR	CHAMBRE 02	CHAMBRE 03	SDB
24.5 m ²	12.0 m ²	12.0 m ²	6.2 m ²
V.44.5	V.44.6	V.44.7	V.44.8
FF: +11.92	FF: +11.92	FF: +11.92	FF: +11.92
FB: +11.78	FB: +11.78	FB: +11.78	FB: +11.78
Sol:	Carrelage	Parquet	Carrelage
Mur:	Plâtre lisse peint	Plâtre lisse peint	Plâtre lisse peint
Plaf:	Plâtre lisse peint	Plâtre lisse peint	Plâtre lisse peint
BALCON			
13.0 m ²			
V.44.9			
FF: +11.92			
FB: +11.78			
Sol:	Carrelage		
Mur:	Falence		
Plaf:	Béton peint		

APPARTEMENT V.45 - 3.5 pièces - SNH : 65.5 m²

DEGAGEMENT	SDD	CHAMBRE 01	CHAMBRE 02
7.2 m ²	13.0 m ²	14.7 m ²	10.6 m ²
V.45.1	V.45.2	V.45.3	V.45.4
FF: +11.92	FF: +11.92	FF: +11.92	FF: +11.92
FB: +11.78	FB: +11.78	FB: +11.78	FB: +11.78
Sol:	Carrelage	Parquet	Parquet
Mur:	Plâtre lisse peint	Plâtre lisse peint	Plâtre lisse peint
Plaf:	Plâtre lisse peint	Plâtre lisse peint	Plâtre lisse peint
SEJOUR	CUISINE	BALCON	
20.2 m ²	8.2 m ²	11.4 m ²	
V.45.5	V.45.6	V.45.7	
FF: +11.92	FF: +11.92	FF: +11.92	
FB: +11.78	FB: +11.78	FB: +11.78	
Sol:	Carrelage	Carrelage	
Mur:	Plâtre lisse peint	Falence	
Plaf:	Plâtre lisse peint	Plâtre lisse peint	

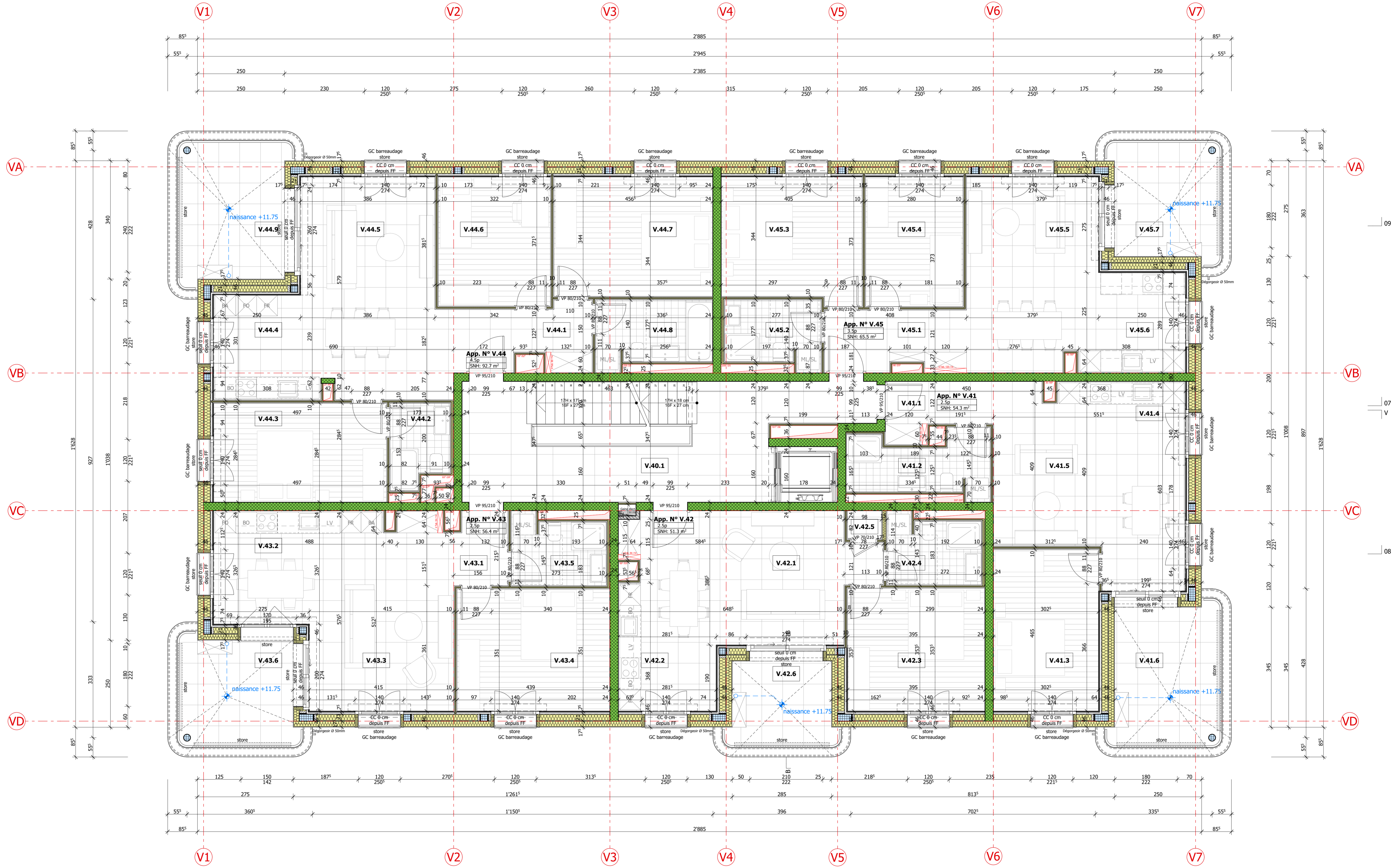
AFFAIRE N° 2022.019 PLAN N° 4216-A2

MARLY INNOVATION CENTER GMBH
PRS - CONSTRUCTION DE 4 HABITATIONS COLLECTIVES
116 LOGEMENTS
PARKING SOUTERRAIN 80 PLACES
RUE DE LAZARUS 19, 21, 23 ET 25



PHASE D'EXECUTION

PLANS	NIVEAU DE REFERENCE	±0.00 = 605.00m
ETAGE 04		
REF. DESSIN	DATE	DESSIN
2022.019-2024.04.08_PLAN EXECUTION PRS	2024.10.30	MGR
INDEXE	LIBELLE MODIFICATION	DESSIN MOD.
A1	MAJ DES PARAPETS + AJOUT DES DEGORGEOIRS + MAJ CTYES	DCA
A	MAJ COUCHE CVSE	DRI
A2	MAJ GENERALE	DRI
		DATE MOD.
		2025.08.21
		2025.05.05
		2025.09.05



MAITRE D'OUVRAGE	DIRECTION DE TRAVAUX
MARLY INNOVATION CENTER Marly Innovation Center GmbH Route de Valbonne Papeete 106 1723 Bulle	DOUTAZ Doutaz SA Route de Biaz 97 1630 Bulle
ARCHITECTE	INGENIEUR CIVIL
DOUTAZ Doutaz Architecture SA Route de Biaz 97 1630 Bulle	SD Ingénierie Fribourg SA Route des Datteltes 21 1700 Fribourg
INGENIEUR CVS	INGENIEUR ELECTRICITE
GESA Gruyère Energie SA Rue de l'Éclair 20 1630 Bulle	EMMAR SA Rue de l'Éclair 1 1630 Bulle
INGENIEUR PROTECTION INCENDIE	ARCHITECTES PAYSAGISTES
INGEA Chemin de la Sabote 4 1006 Lausanne	INTERVAL Interval Paysage Sàrl Avenue de la gare 34 1022 Chevannes-près-Renens

TOUS LES MATERIAUX MIS EN PLACE DOIVENT CORRESPONDRE A LA LABELISATION SECS
LES VIDES INTERIEURS DES PORTES SONT COTES FINIS
LES VIDES INTERIEURS DES FENETRES SONT COTES BRUTS
LES VIDES EXTERIEURS DES FENETRES SONT COTES FINIS

LES INFORMATIONS FIGURANT SUR CE PLAN DOIVENT ETRE CONTROLÉES PAR LES MANDATAIRES ET ENTREPRISES CONCERNÉES. TOUTE ERREUR EST A SIGNALER A LA DIRECTION DES TRAVAUX (DT).
LES MANDATAIRES ET ENTREPRISES DOIVENT SOUMETTRE LEURS PLANS A LA DT POUR APPROBATION AVANT EXECUTION OU COMMANDE.

QR-Code	BETON ARME	BRIQUE TC	ISOLATION EPS
	BETON PREFABRIQUE	BRIQUE CIMENT	ISOLATION XPS
	BETON MARGRE	BOIS - DERIVE	ISOLATION MINERALE