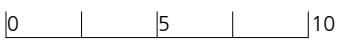
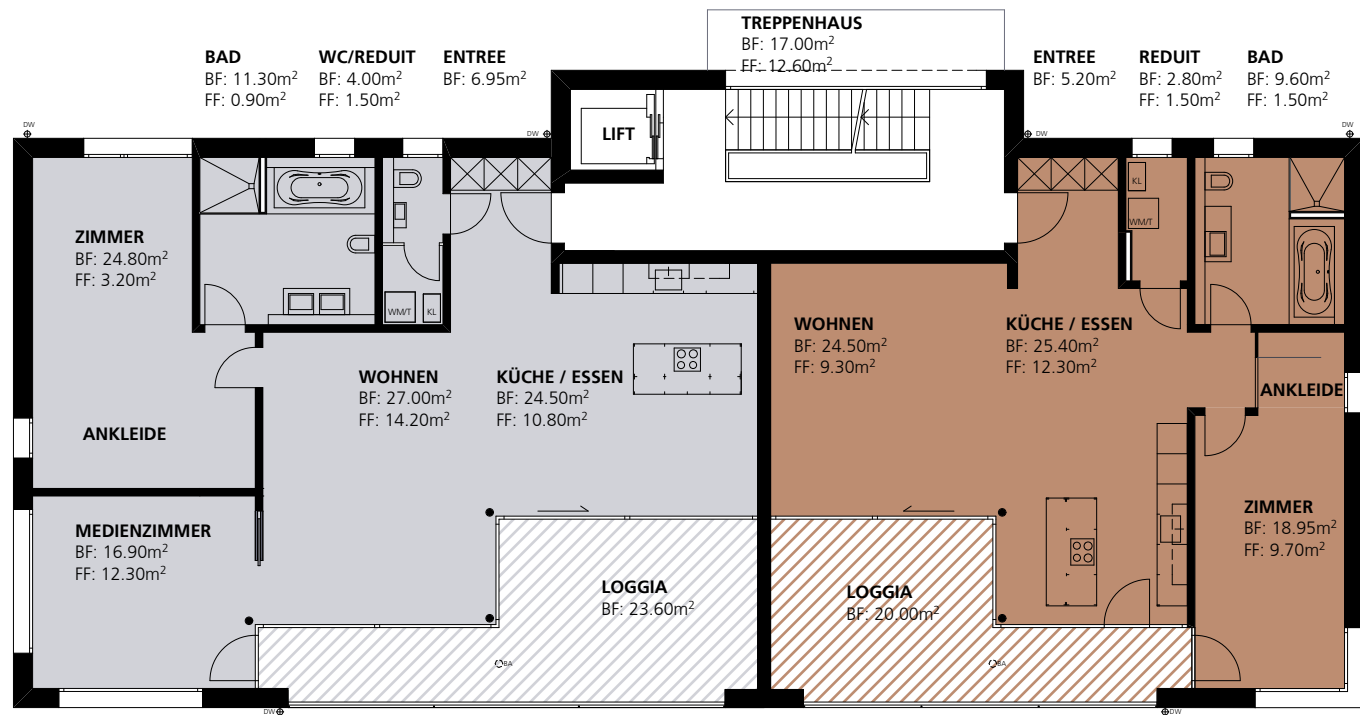


**3.5 Zimmer Wohnung Links**  
**BF : 115.45m<sup>2</sup>**

**2.5 Zimmer Wohnung Rechts**  
**BF : 86.45m<sup>2</sup>**



**Kellerzuteilung Mülipark 15, Schüpfheim**

**MÜLIPARK SCHÜPFHEIM**

± 0.00 MFH OK FB Erdgeschoss 723.50 m.ü.M

Plan. Nr.	10000-764B4	<b>3. OBERGESCHOSS (Kellerzuteilung)</b>	<b>1:150</b>	Druckdatum: 24.01.2012
Bauherr :	<b>ROMANO &amp; CHRISTEN</b> , Management AG, Horwerstrasse 11, 6005 Luzern			Revidiert:
Objekt :	Überbauung Mülipark, 6170 Schüpfheim			Erstellt: 24.01.2012 / ssa
Architekt :	<b>ROMANO &amp; CHRISTEN</b> , Architekten HTL, Horwerstrasse 11, 6005 Luzern			Format : 21 / 30
				Fax 041 318 02 00
				Tel 041 318 02 02