

**Waschen/Technik**

BF:	15.20 m <sup>2</sup>
UG	-2.85
	-2.88
B:	Zementüberzug
W:	roh
D:	roh

**Keller**

BF:	14.06 m <sup>2</sup>
UG	-2.85
	-2.88
B:	Zementüberzug
W:	roh
D:	roh

**Vorraum**

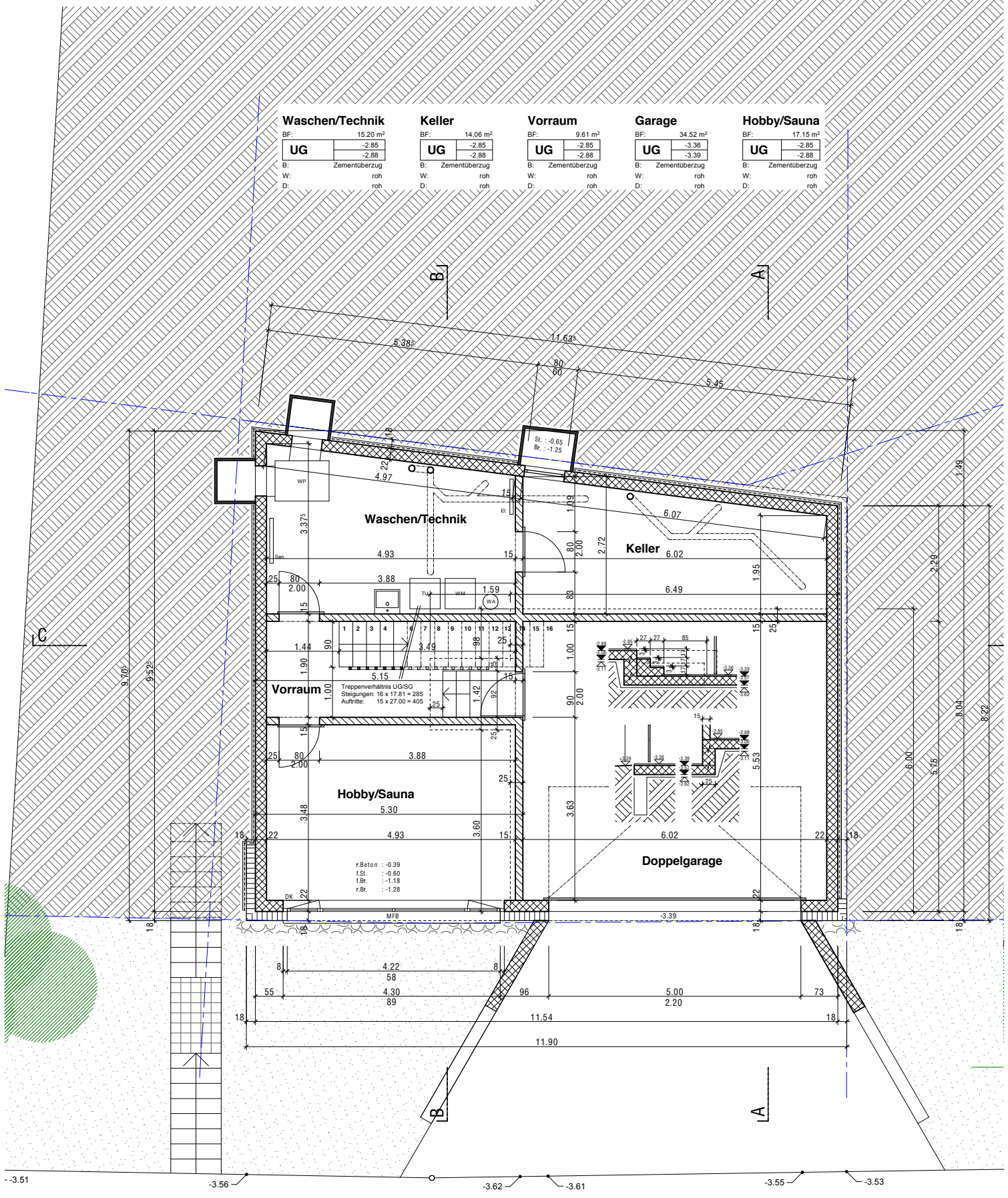
BF:	9.61 m <sup>2</sup>
UG	-2.85
	-2.88
B:	Zementüberzug
W:	roh
D:	roh

**Garage**

BF:	34.52 m <sup>2</sup>
UG	-3.36
	-3.39
B:	Zementüberzug
W:	roh
D:	roh

**Hobby/Sauna**

BF:	17.15 m <sup>2</sup>
UG	-2.85
	-2.88
B:	Zementüberzug
W:	roh
D:	roh



-3.51      -3.56      -3.62      -3.61      -3.55      -3.53

Reduit	
BF:	4.59 m <sup>2</sup>
SG	+0.00
	-0.21
B:	Platten
W:	Abrieb
D:	Weissputz

Bad	
BF:	8.56 m <sup>2</sup>
SG	+0.00
	-0.21
B:	Platten
W:	Abrieb/Platten
D:	Weissputz

Bad/WC	
BF:	7.50 m <sup>2</sup>
SG	+0.00
	-0.21
B:	Platten
W:	Abrieb/Platten
D:	Weissputz

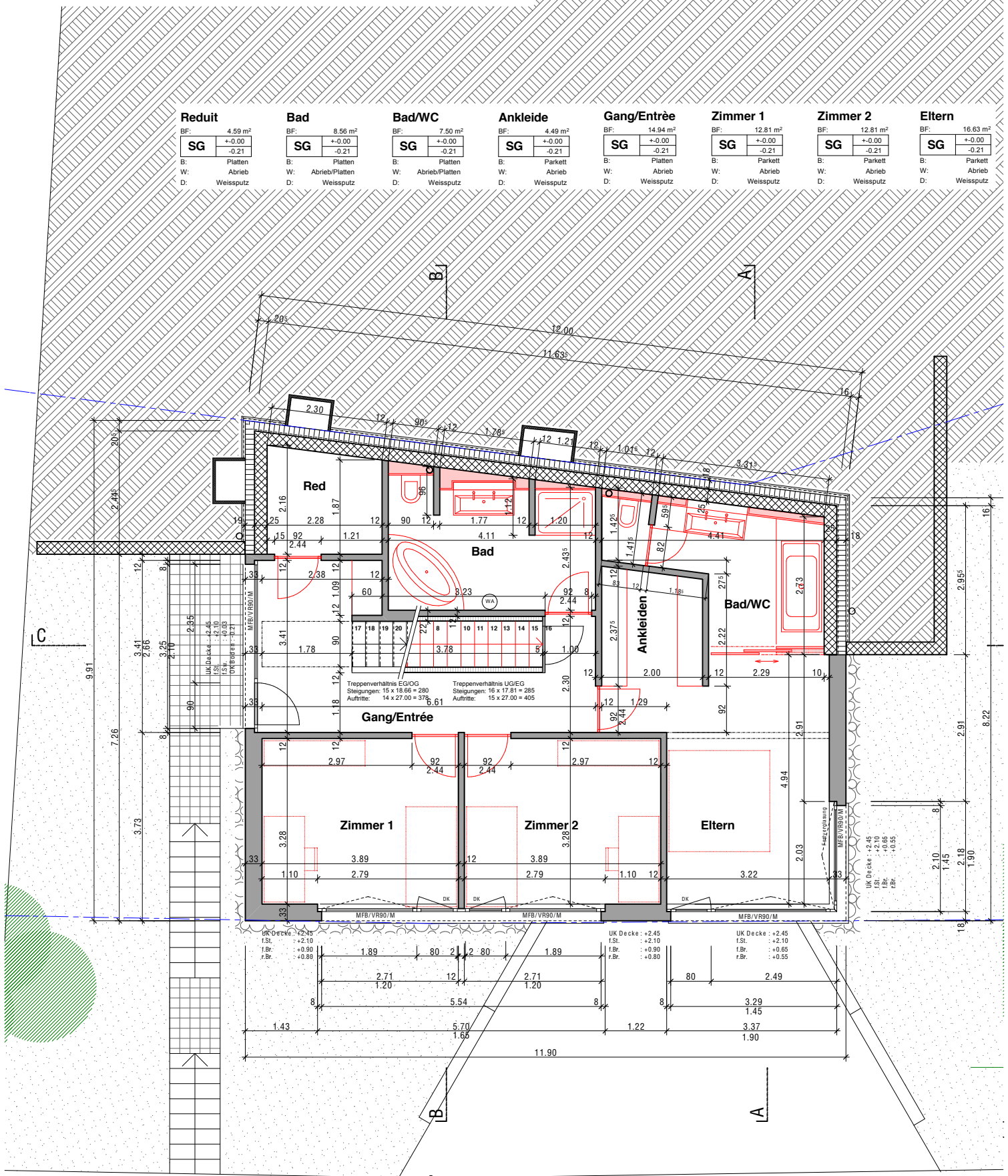
Ankleide	
BF:	4.49 m <sup>2</sup>
SG	+0.00
	-0.21
B:	Parkett
W:	Abrieb
D:	Weissputz

Gang/Entrée	
BF:	14.94 m <sup>2</sup>
SG	+0.00
	-0.21
B:	Platten
W:	Abrieb
D:	Weissputz

Zimmer 1	
BF:	12.81 m <sup>2</sup>
SG	+0.00
	-0.21
B:	Parkett
W:	Abrieb
D:	Weissputz

Zimmer 2	
BF:	12.81 m <sup>2</sup>
SG	+0.00
	-0.21
B:	Parkett
W:	Abrieb
D:	Weissputz

Eltern	
BF:	16.63 m <sup>2</sup>
SG	+0.00
	-0.21
B:	Parkett
W:	Abrieb
D:	Weissputz



**Büro**

BF:	10.24 m <sup>2</sup>
EG	+2.80
	+2.69
B:	Parkett
W:	Abrieb
D:	Weissputz

**WC/Dusche**

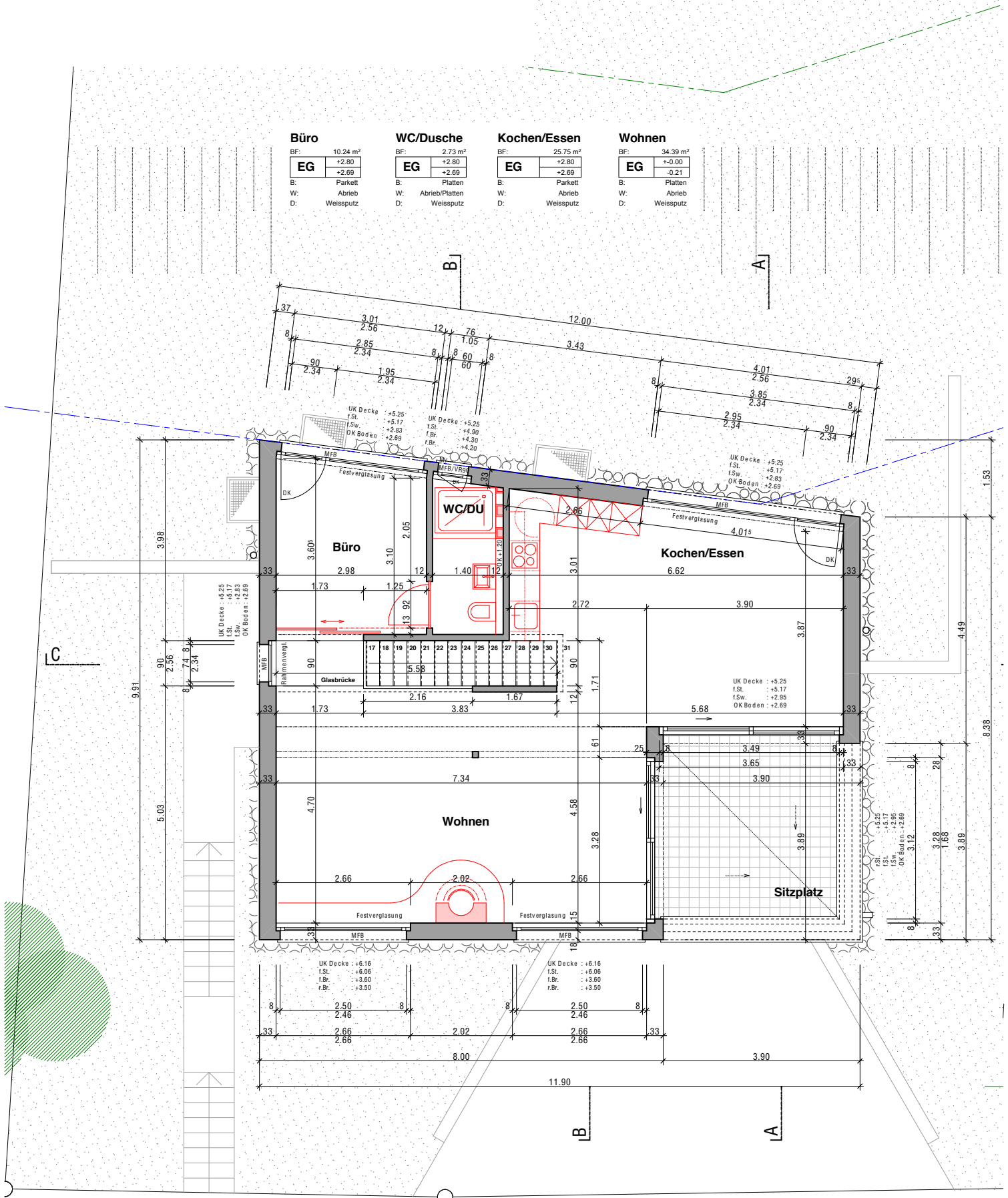
BF:	2.73 m <sup>2</sup>
EG	+2.80
	+2.69
B:	Platten
W:	Abrieb/Platten
D:	Weissputz

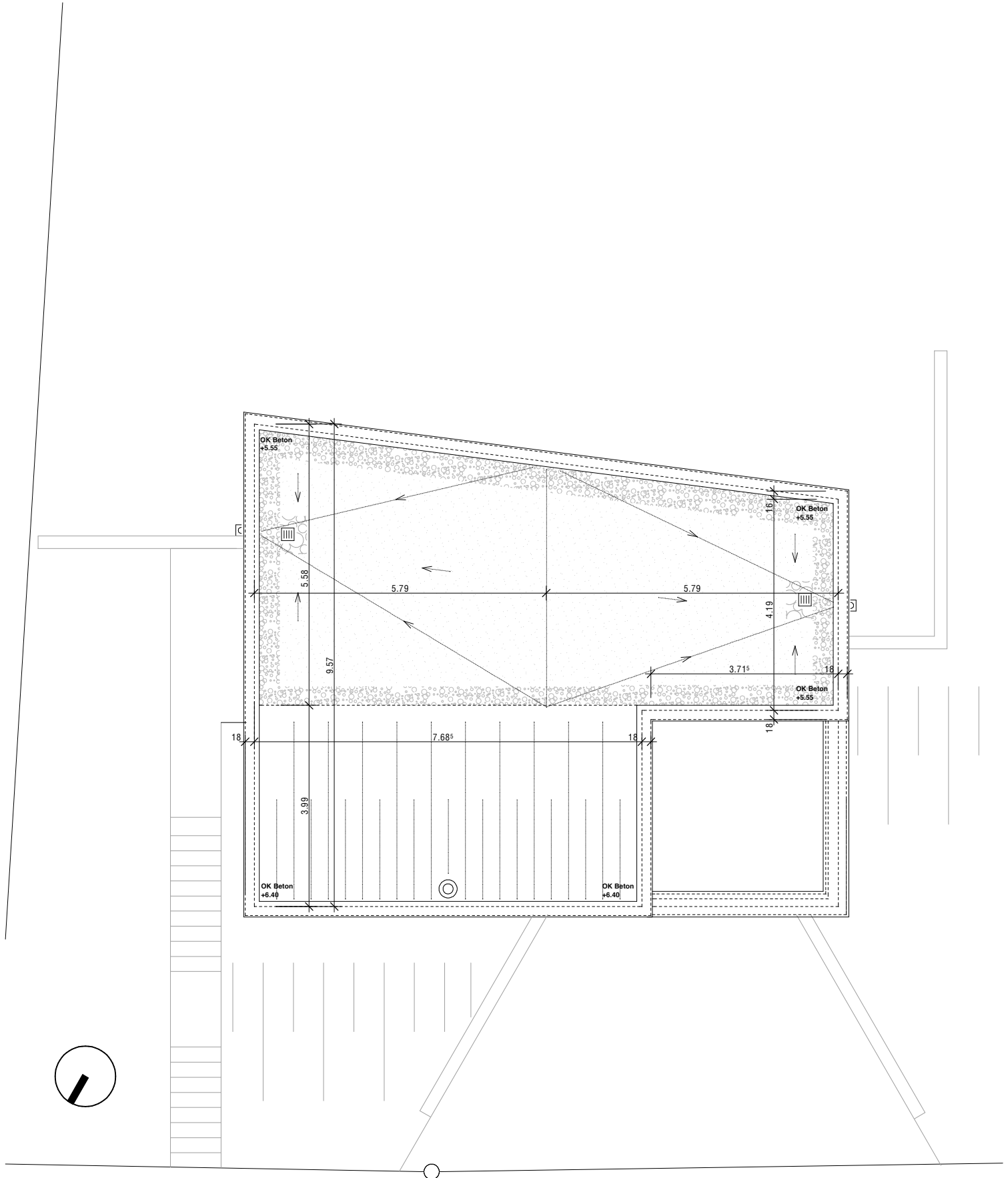
**Kochen/Essen**

BF:	25.75 m <sup>2</sup>
EG	+2.80
	+2.69
B:	Parkett
W:	Abrieb
D:	Weissputz

**Wohnen**

BF:	34.39 m <sup>2</sup>
EG	+0.00
	-0.21
B:	Platten
W:	Abrieb
D:	Weissputz







**Bodenaufbau Dach:**

Kies / Ext. Begrünung	8cm
Schutzschicht	2cm
Dachhaut	2cm
swisspor PUR/RIP Alu	16cm
Dampfsperre	
Betondecke OK im Gef. 21-30cm	
Weissputz	1cm

**Bodenaufbau EG:**

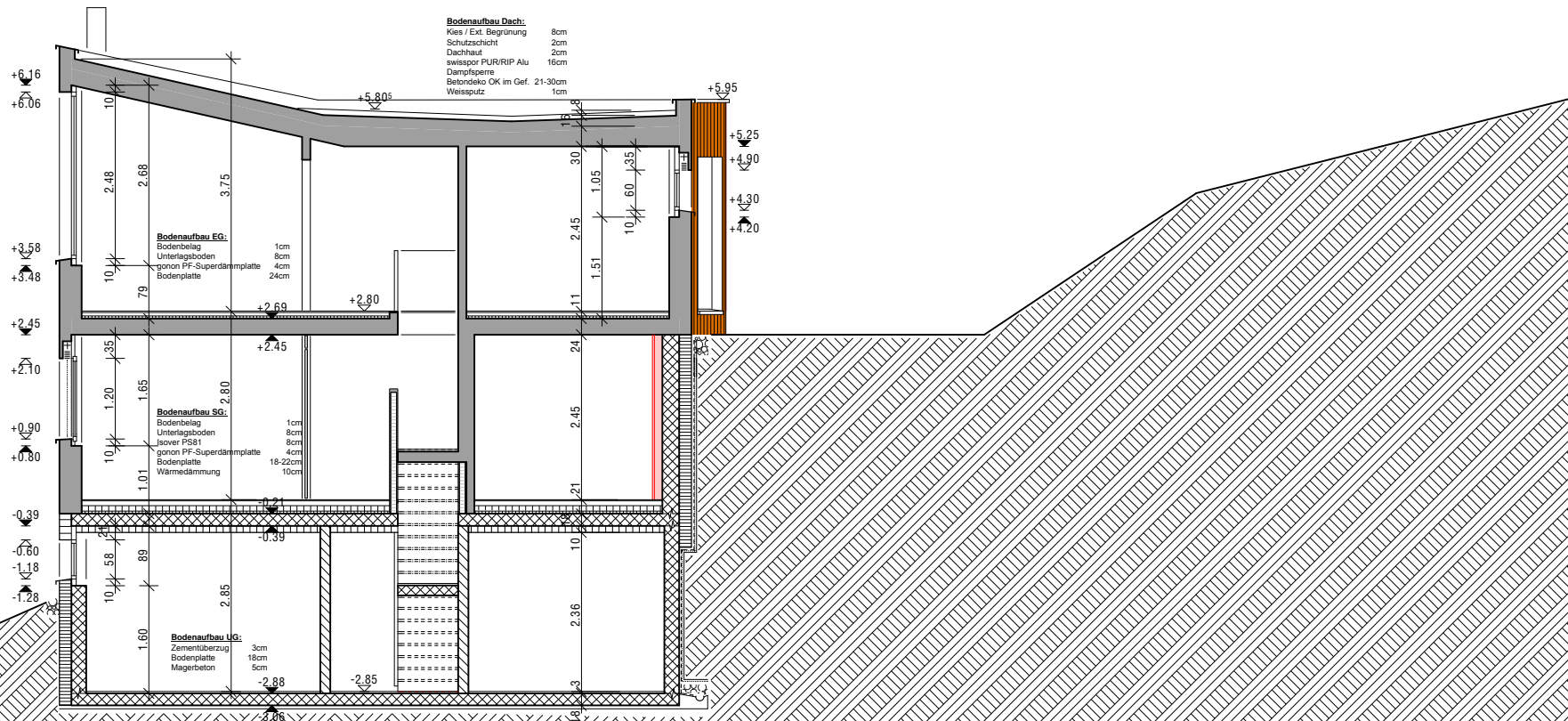
Bodenbelag	1cm
Unterlagsboden	8cm
gegonn PF-Superdämmplatte	4cm
Bodenplatte	24cm

**Bodenaufbau SG:**

Bodenbelag	1cm
Unterlagsboden	8cm
Jovover PS81	8cm
gegonn PF-Superdämmplatte	4cm
Bodenplatte	18-22cm
Wärmedämmung	10cm

**Bodenaufbau LG:**

Zementüberzug	3cm
Bodenplatte	18cm
Magerbeton	5cm



**Schnitt B-B**

