

WOHNEN MIT BLICK AUF DIE STOCKHORNKETTE

Wohnoase für Geniesser ■





Eigentums-
wohnungen:
Individueller
Ausbau möglich

4.5-ZIMMER- MAISONETTEWOHNUNG MIT GALERIE UND LOGGIA

CH-3510 Konolfingen | Burgdorfstrasse 41

CHF 1'285'000.-

ZIELPUBLIKUM

Die Wohnung eignet sich ideal **für Paare, anspruchsvolle Eigennutzer** oder Personen im Homeoffice, die grosszügiges Wohnen mit Struktur und Flexibilität verbinden möchten.

BESCHREIBUNG

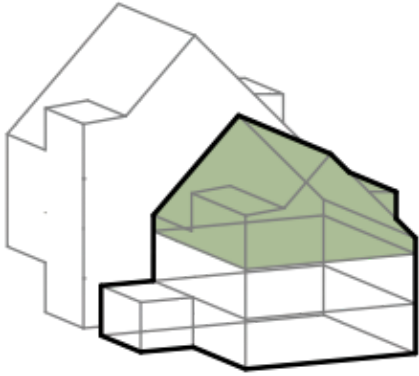
Diese **4.5-Zimmer-Maisonettewohnung** richtet sich an Menschen, **die bewusst mehr als eine klassische Wohnung suchen**. Ein offenes Raumkonzept über zwei Ebenen, eine **grosszügige Galerie** und eine **geschützte Loggia** schaffen ein Wohngefühl mit Charakter und Tiefe

HIGHLIGHTS DER WOHNUNG

- **Offenes Wohnen über zwei Ebenen** mit loftartigem Raumgefühl
- **Grosszügige Galerie** als zusätzliches Zimmer – ideal für Homeoffice und Gäste
- **Wohn-, Ess- und Küchenbereich** mit rund **53 m²**
- Geschützte Loggia (ca. 10.4 m²) als privater Aussenraum
- **Drei klar zonierte Zimmer** auf der Hauptebene
- **Zwei Nasszellen** (Bad sowie Dusche/WC)
- **Reduit und zusätzliche Estrichflächen** für praktischen Stauraum
- **Helle Räume durch grosse Fensterflächen** und offene Architektur

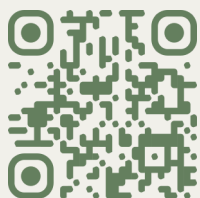
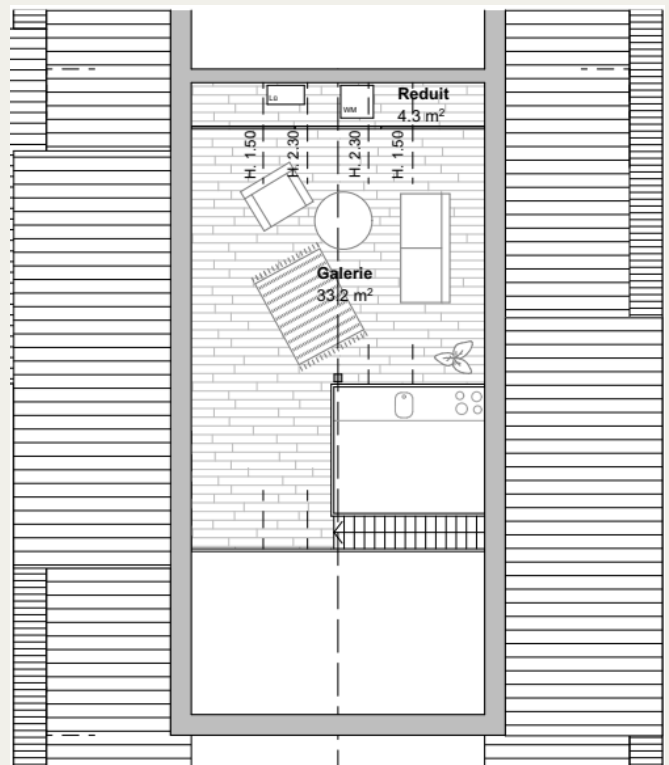
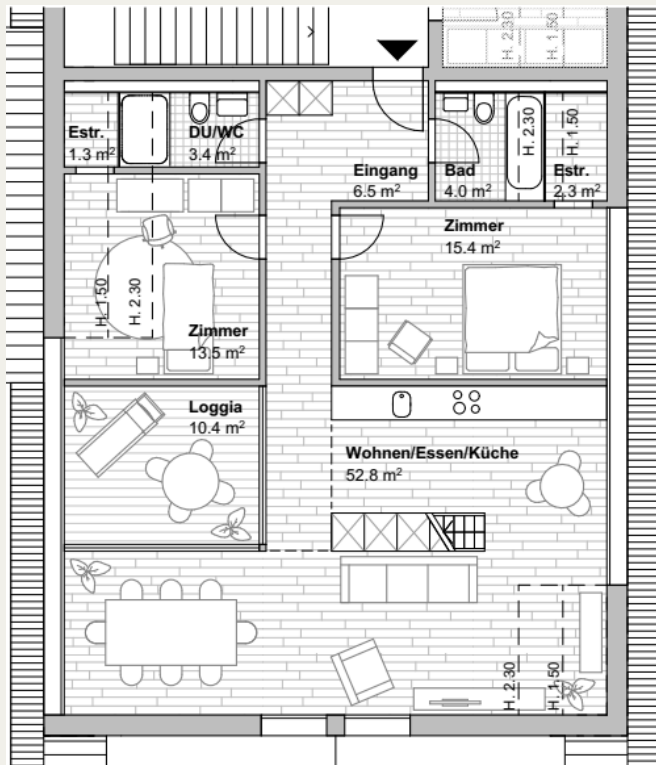
ANGABEN

Referenz:	5933621
Typ:	Maisonette-Wohnung
Verfügbarkeit:	2028
Zimmer:	4.5
Schlafzimmer:	3
Badezimmer:	2
Stockwerk:	2. Stock
Wohnfläche:	123.7 m ²
Baujahr:	2027
Parkplätze:	Ja, optional ab CHF 35'000
Heizanlage:	Wärmepumpe mit Erdsonde
Wärmeverteilung:	Bodenheizung



IHR NEUES ZUHAUSE

Wohnungstyp 1.3
 Verfügbar in Haus A, B, oder C
 4,5 Zimmer
 2 Badezimmer
 133,1 m² Wohnfläche
 10.4 m² Loggia



Wohnräume
entdecken.

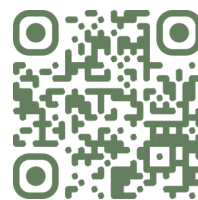


DER ORT AN DEM LEBENS- QUALITÄT BEGINNT.

An der Burgdorfstrasse 41 in Konolfingen entstehen am sonnigen Schönrain drei moderne Wohngebäude mit insgesamt 21 Eigentumswohnungen. Die Wohnungen überzeugen durch zeitlose Architektur, hochwertige Materialien und durchdachte Wohnräume. Mit freiem Blick bis zur Stockhornkette, verbinden wir Naturnähe und urbane Nähe: Das Erholungsgebiet Emmental liegt direkt vor der Haustür. Bern, Thun und Langnau sind in 20 Minuten mit dem Zug erreichbar. Ideal für junge Familien und naturverbundene Paare.



Mehr Informationen
auf der Website



www.schoenrain.ch

Ein Wohnbauprojekt
der Eiffage Suisse SA

 **EIFFAGE**



Eigentums-
wohnungen:
Individueller
Ausbau möglich

MODERNER WOHNKOMFORT IM ÜBERBLICK

Dieses hochwertige Bauprojekt für Wohnungen im Stockwerkeigentum befindet sich an bester Lage in Konolfingen und ist geplant bezugsfertig ab Anfang 2028. Der attraktive Baustil der Häuser integriert sich perfekt in das Gemeindebild. Zudem werden alle heutigen Möglichkeiten für optimale Energieeffizienz und erneuerbare Strom- und Wärmequellen berücksichtigt. Ein Bau mit Zukunft!

PROJEKT BESCHREIB

Neubau von drei Wohngebäuden mit insgesamt 21 Eigentumswohnungen.

BAUWEISE

Massive Bauweise mit hochwertiger Dämmung und langlebiger Fassadengestaltung.

PROJEKTGRÖSSE

Grundstückfläche: 2'894 m²
Hinweis: Detaillierte Flächenangaben entnehmen Sie bitte den Verkaufsplänen.

NACHHALTIGKEIT

CO₂-arme Energieversorgung mittels Erdsonden-Wärmepumpe (Geothermie) und eigener Photovoltaikanlage.

EXKLUSIVE LAGE

An sonnige Lage mit unverbaubarem Blick auf die Stockhornkette.

ZENTRAL GELEGEN

Top ÖV-Verbindung. Bern, Thun und Langnau in 20 Minuten mit dem Zug erreichbar.

KONOLFINGEN, DAS CHARMANTE TOR ZUM EMMENTAL

Mitten im schönen Bernischen Mittelland, auf rund 660 m Höhe gelegen, begrüsst Sie Konolfingen mit typischer Emmentaler Atmosphäre: sanfte Hügel, stattliche Bauernhäuser, grüne Wiesen und der Charme des echten ländlichen Berns.

Lage & Lebensqualität ■



Foto von Martin Abegglen - Flickr: ballenbühl

LAGE

Konolfingen verbindet ländliche Ruhe mit schneller Anbindung an Bern und Thun. Einkaufsmöglichkeiten, Schulen und der Bahnhof sind bequem zu Fuss oder in wenigen Minuten erreichbar.

NATUR & FREIZEIT

Die erhöhte Hanglage eröffnet den Blick auf die Stockhornkette und unmittelbare Nähe zu Naherholungsgebieten. Spazier- und Velowege beginnen direkt vor der Haustür.

INFRASTRUKTUR

Kurze Wege, gute Erreichbarkeit und ein lebendiges Gemeindeleben prägen die hohe Wohnqualität – für Familien, Paare und alle, die Ruhe schätzen.

SCHULEN Konolfingen bietet ein modernes und gut ausgebautes Schulangebot von der Basisstufe bis zur Oberstufe. Ihre Kinder wachsen in einer zukunftsorientierten, kindgerechten Schulumgebung auf – mit hervorragender Infrastruktur und kurzen Wegen.

DISTANZEN



Kindergarten

Primarschule

Oberstufe



Öffentlicher Verkehr

Bahnhof







DENNER

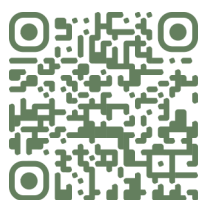
coop

MIGROS

RAIFFEISEN

DIE POST

				
Bahnhof	1.05 km	13 min.	13 min.	2 min.
Öffentliche Verkehrsmittel	182 m	2 min.	2 min.	-
Kindergarten	84 m	2 min.	-	2 min.
Primarschule	84 m	2 min.	-	2 min.
Post	950 m	19 min.	19 min.	2 min.
Bank	1.15 km	15 min.	15 min.	2 min.
Restaurants	899 m	11 min.	11 min.	1 min.



Gemeinde & Umgebung entdecken.

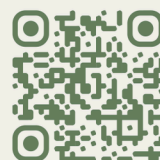
PLANUNG, UMSETZUNG & VERKAUF

Gemeinsam stehen diese Partner für Qualität, Sicherheit und nachhaltige Werthaltigkeit.



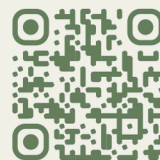
EIFFAGE SCHWEIZ

Als Teil der international tätigen Eiffage-Gruppe steht Eiffage Schweiz für Termin- und Kostensicherheit sowie technisch präzise Realisierung. Von der Planung bis zur schlüsselfertigen Übergabe profitieren Käufer von einer professionellen, verlässlichen Umsetzung



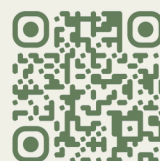
AA+ – ARCHITEKTUR MIT HALTUNG

AA+ entwickelt und realisiert Projekte mit klarer architektonischer Sprache und funktionaler Präzision. Die Verbindung von Ästhetik, Nachhaltigkeit und Alltagstauglichkeit prägt jedes Bauvorhaben mit dem Anspruch, Räume zu schaffen, die langfristig überzeugen.



NIEDERER – MOBIL IN IMMOBILIEN

Mit umfassender Marktkenntnis und strukturierter Vermarktung begleitet Niederer den Verkauf von der ersten Beratung bis zur Eigentumsübertragung. Transparenz, Verlässlichkeit und persönliche Begleitung stehen im Zentrum.



IHR NEUES ZUHAUSE WARTET AUF SIE.

Lassen Sie sich die Wohnüberbauung Schönrain zeigen und entdecken Sie, wie sich modernes Wohnen und naturnahes Leben verbinden.

Kontaktieren Sie uns für einen persönlichen Termin – wir freuen uns auf Sie!

Mit grossem Einsatz steht Ihnen

Tristan Morhardt

bei Fragen rund um die Liegenschaft gerne zur Verfügung und unterstützt Sie dabei, Ihr neues Zuhause zu entdecken.



mobil in immobilien

NIEDERER AG

mobil in immobilien

Unterdorfstrasse 5,

3072 Ostermundigen