



Parco
Cornaredo

Locali 2.5
Zimmer

Appartamento A.6.08
Wohnungs-nr.

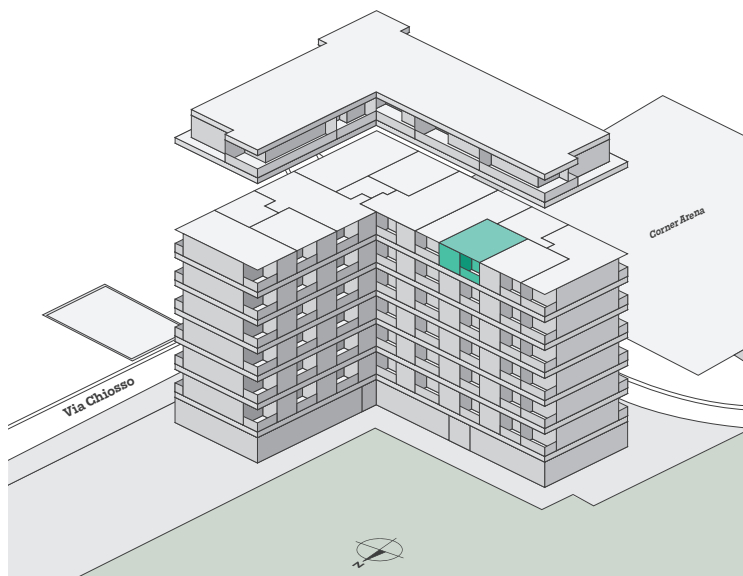
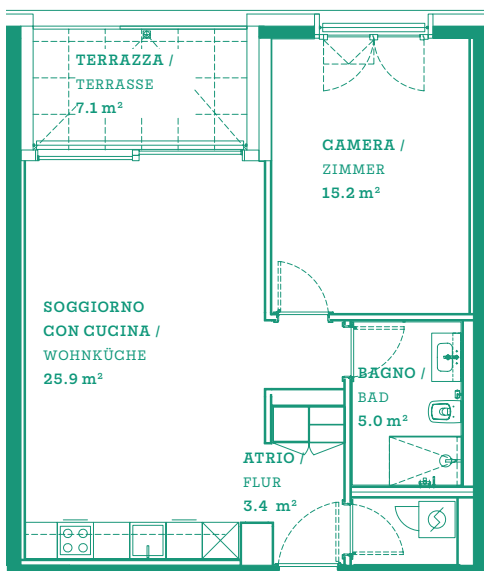
Via Chiosso 9, 6948 Lugano

Camere / Zimmer 2.5

Piano / Etage 6

Superficie Abitabile 52.9 m²
/ nutzbare Bürofläche

Terrazza 7 m²
/ Terrasse



**Tutti i dati, piani, disegni ecc. non sono vincolanti.
Con riserva di modifiche fino al termine della costruzione.**

Alle Angaben, Pläne, Zeichnungen usw. sind unverbindlich.
Änderungen bleiben bis Bauvollendung vorbehalten.

Livit SA Real Estate Management

Via F. Pelli 13 | 6900 Lugano

T +41 58 360 34 11

info@parcocornaredo.ch | www.parcocornaredo.ch

Livit

Real Estate Management