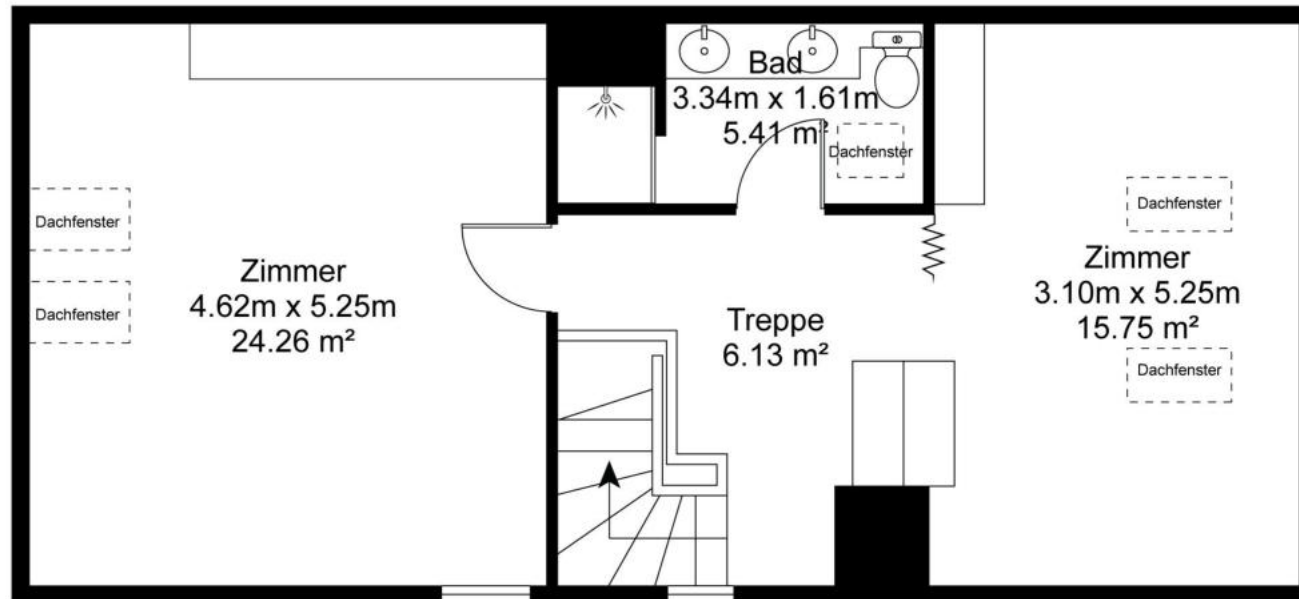


Hotzenwise 10, Esslingen ZH 8133

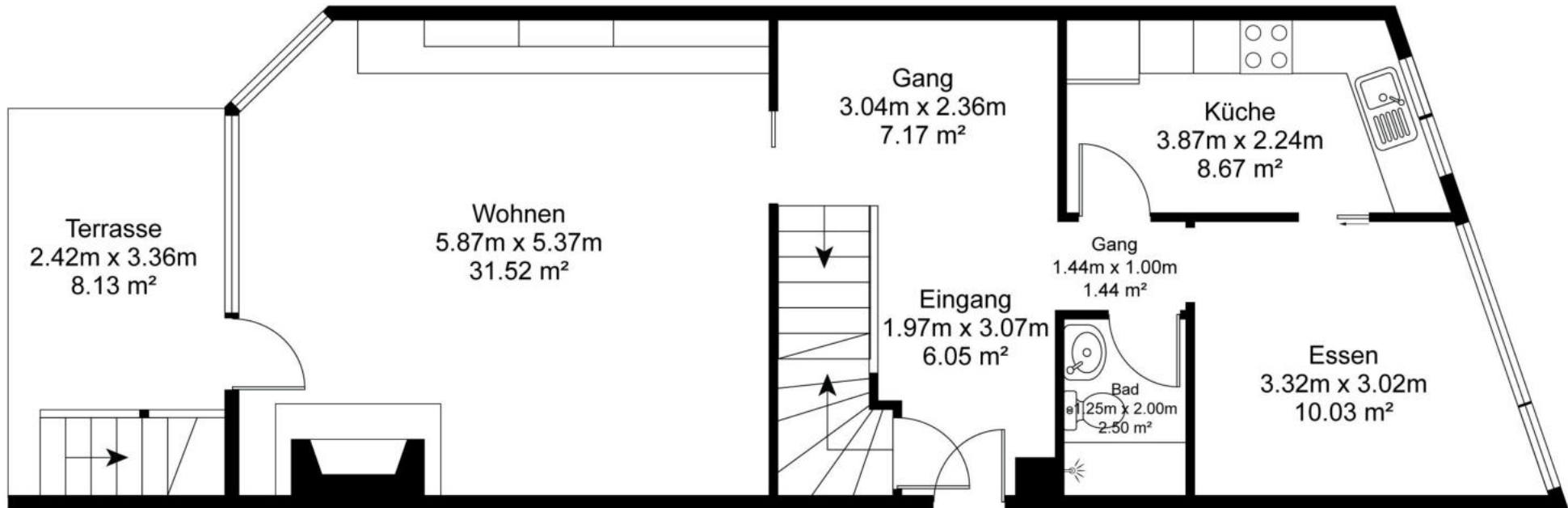


Dachgeschoss

NETTO - WOHNFLÄCHE: 51.55 m²

GRÖSSEN UND ABMESSUNGEN SIND UNGEFÄHR, DIE TATSÄCHLICHEN KÖNNEN ABWEICHEN.

Hotzenwise 10, Esslingen ZH 8133

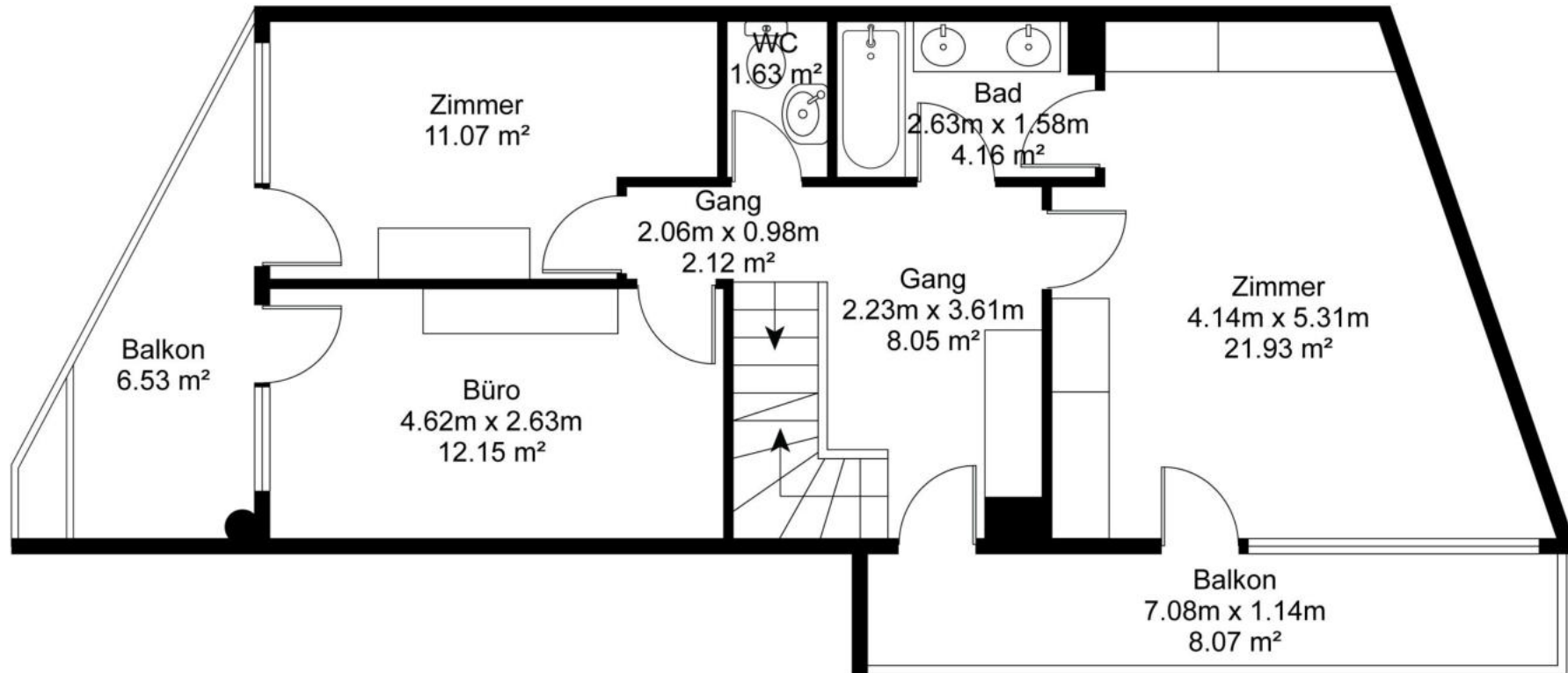


Erdgeschoss

NETTO - WOHNFLÄCHE: 67.38 m², TERRASSE: 8.13 m²

GRÖSSEN UND ABMESSUNGEN SIND UNGEFÄHR, DIE TATSÄCHLICHEN KÖNNEN ABWEICHEN.

Hotzenwise 10, Esslingen ZH 8133

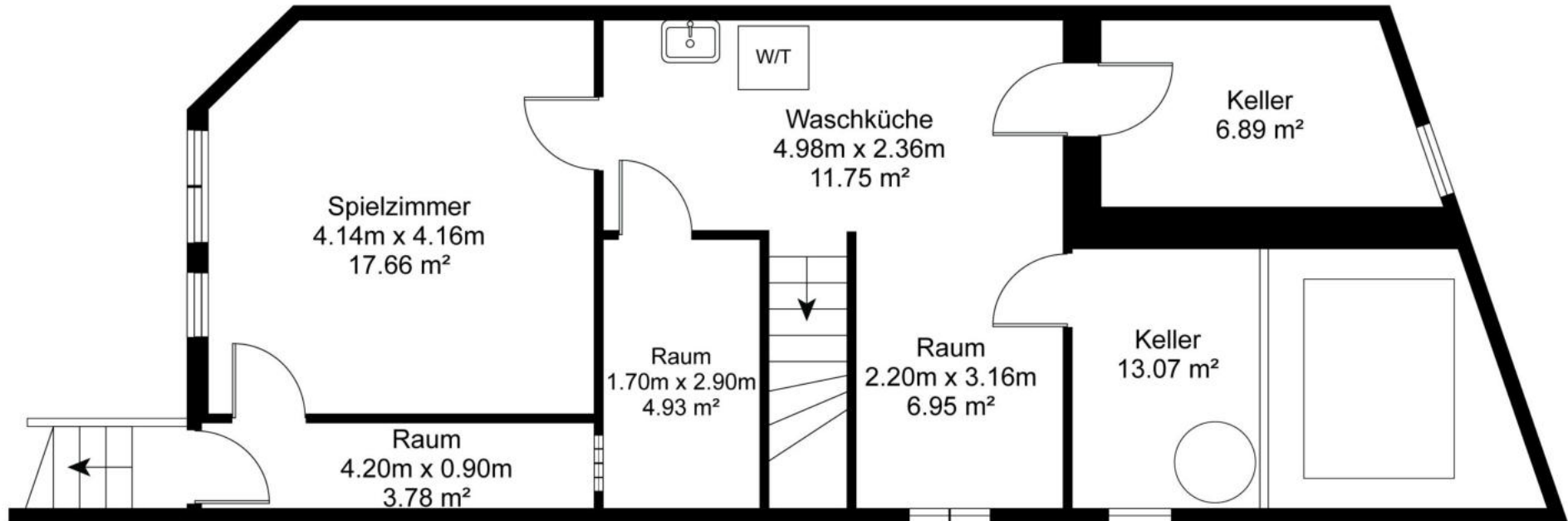


Obergeschoss

NETTO - WOHNFLÄCHE: 61.11 m², Balkon: 14.60 m²

GRÖSSEN UND ABMESSUNGEN SIND UNGEFÄHR, DIE TATSÄCHLICHEN KÖNNEN ABWEICHEN.

Hotzenwise 10, Esslingen ZH 8133



Untergeschoss

NETTO - WOHNFLÄCHE: 65.03 m²

GRÖSSEN UND ABMESSUNGEN SIND UNGEFÄHR, DIE TATSÄCHLICHEN KÖNNEN ABWEICHEN.