

Mise à l'enquête de 3 villas individuelles et 3 villas contigues avec couvert à voiture

Chemin du Pra-Wild /// 1732 Commune de Bois-d'Amont, secteur Ependes (FR)

Atelier ERGON Sàrl /// ZI d'In Riaux 2 /// 1726 Farvagny /// info@atelier-ergon.ch



Maître d'ouvrage
Protoporia Invest SA
Rte de Chandolan 6
1752 Villars-sur-Glâne

Architecte
Atelier ERGON Sàrl
ZI d'In Riaux 2
1726 Farvagny



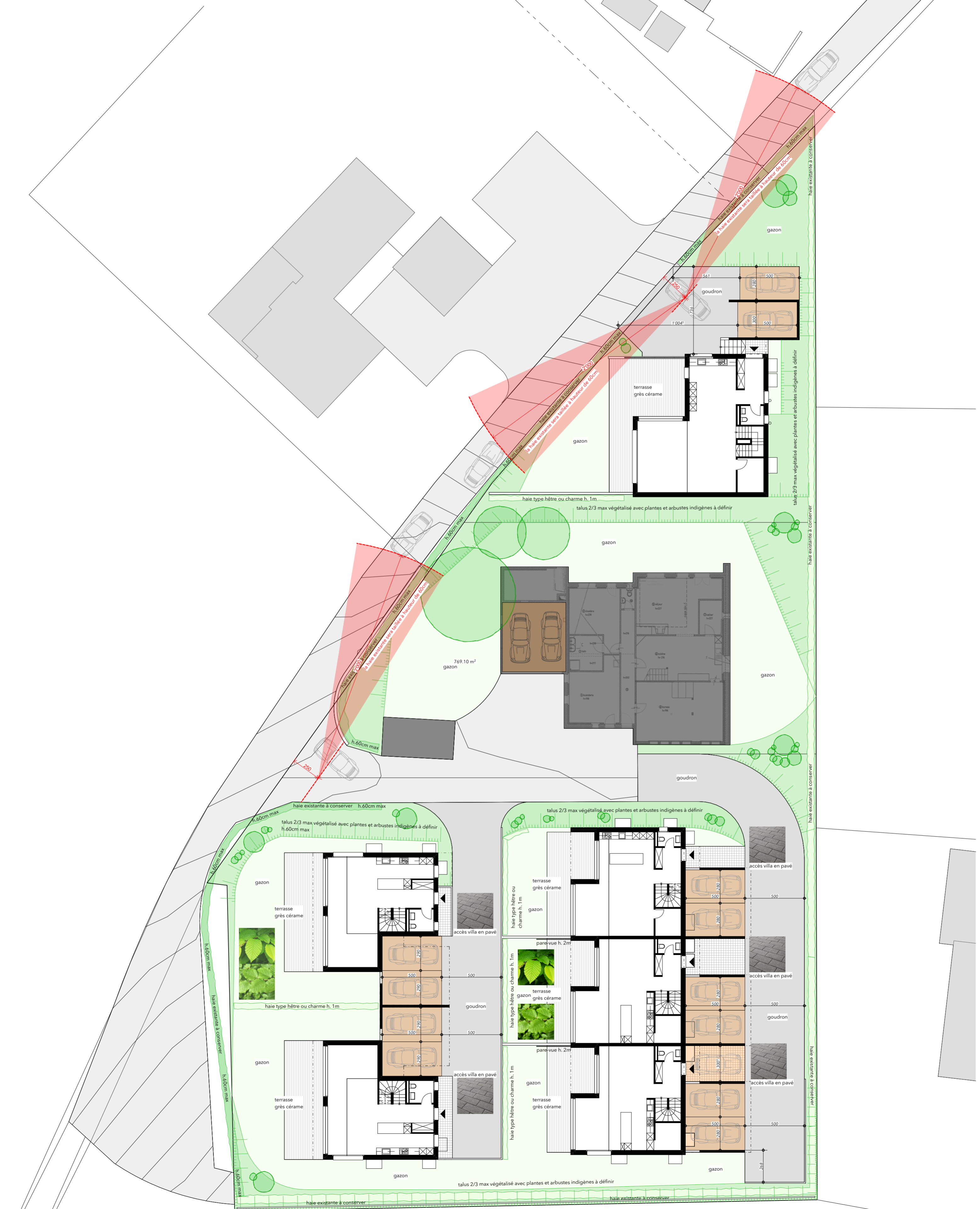
Enquête / Plan n°003

Concept paysager et circulation Parcelle n°319 / 494

Plan imprimé le 01.07.25

Dessin : LM

Echelle : 1:200



Mise à l'enquête de 3 villas individuelles et 3 villas contigues avec couvert à voiture

Chemin du Pra-Wild /// 1732 Commune de Bois-d'Amont, secteur Ependes (FR)



Atelier ERGON Sàrl /// ZI d'In Riaux 2 /// 1726 Farvagny /// info@atelier-ergon.ch

Maître d'ouvrage

Protoporia Invest SA
Rte de Chandolan 6
1752 Villars-sur-Glâne

Architecte

Atelier ERGON Sàrl
ZI d'In Riaux 2
1726 Farvagny



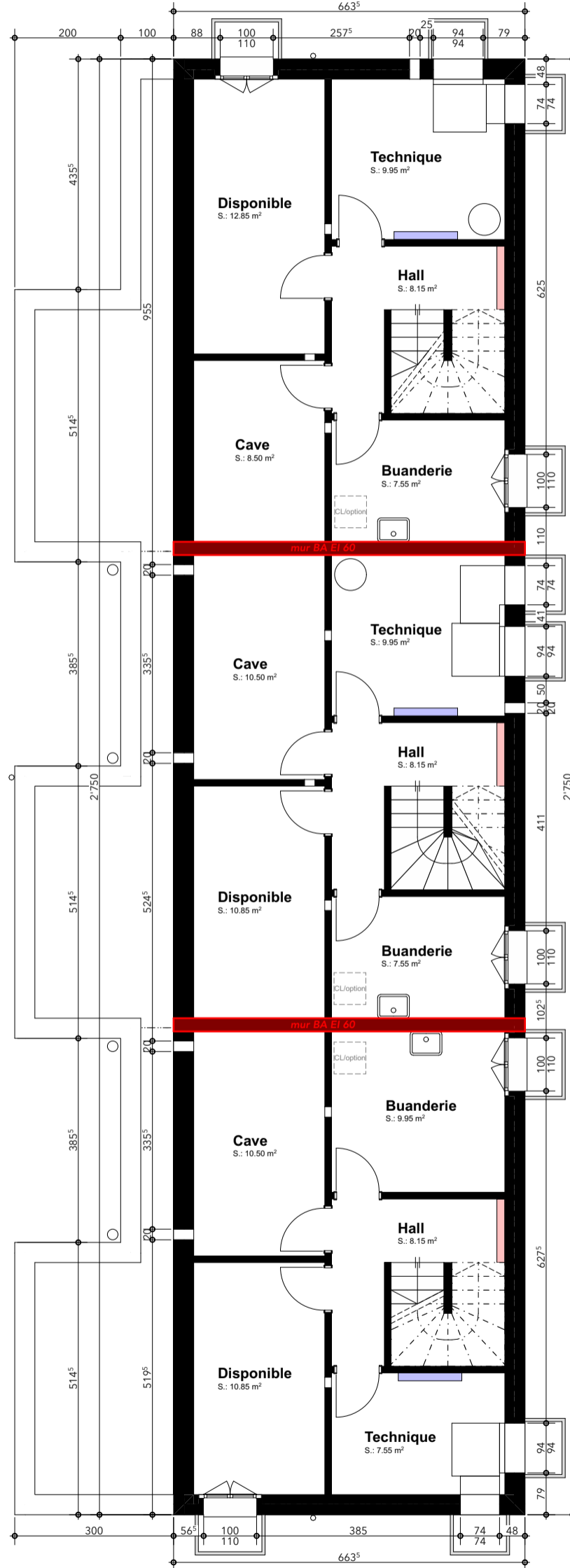
Enquête / Plan n°11

Villas 4-5-6 /// Sous-sol Parcelle n°319 / 494

Plan imprimé le 01.07.25

Dessin : LM

Echelle : 1:100



Mise à l'enquête de 3 villas individuelles et 3 villas contigues avec couvert à toiture

Chemin du Pra-Wild /// 1732 Commune de Bois-d'Amont, secteur Ependes (FR)



Atelier ERGON Sàrl /// ZI d'In Riaux 2 /// 1726 Farvagny /// info@atelier-ergon.ch

Maître d'ouvrage
Protoporia Invest SA
Rte de Chandolan 6
1752 Villars-sur-Glâne

Architecte
Atelier ERGON Sàrl
ZI d'In Riaux 2
1726 Farvagny



Enquête / Plan n°12

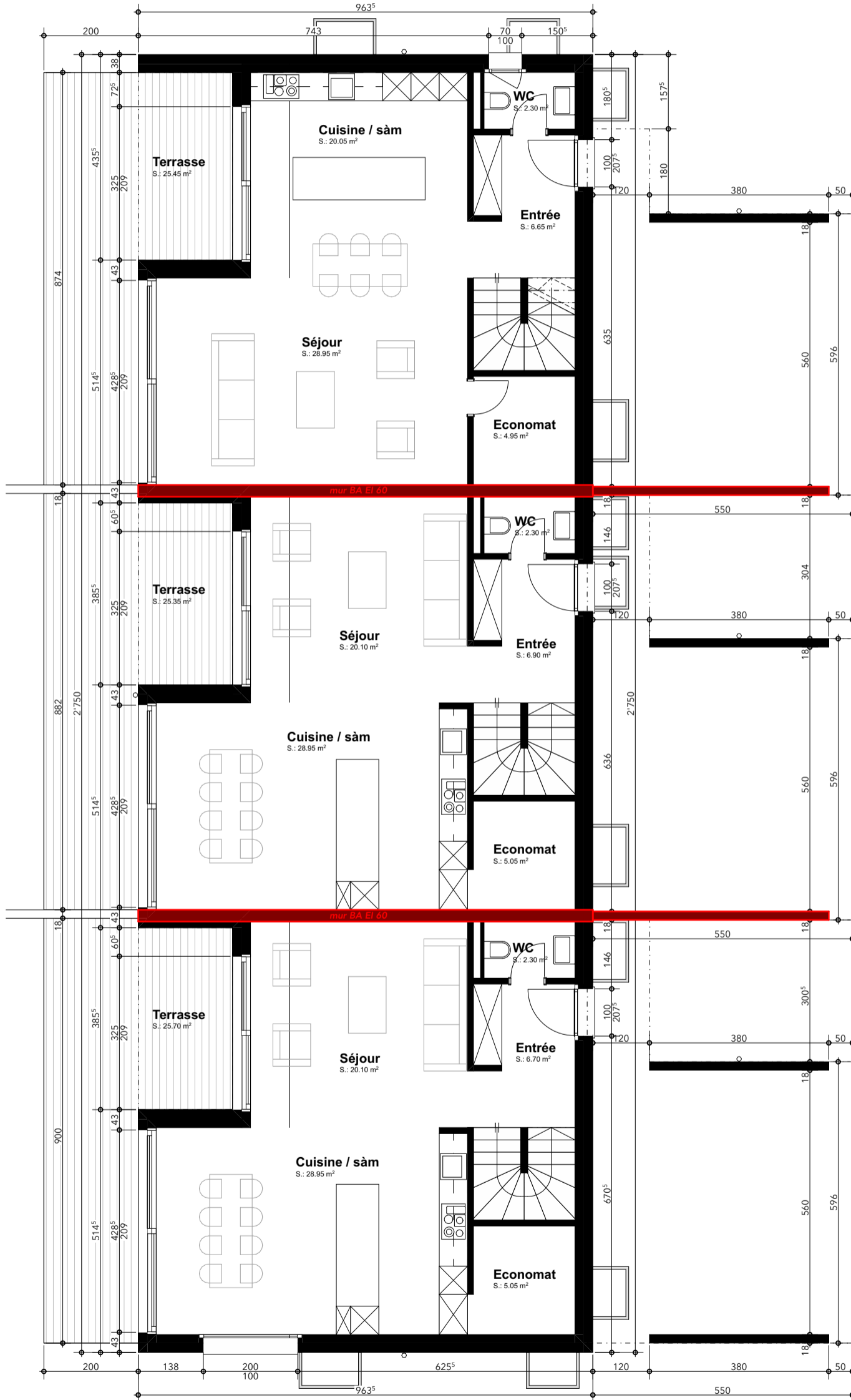
Villas 4-5-6 /// Rez-de-chausée

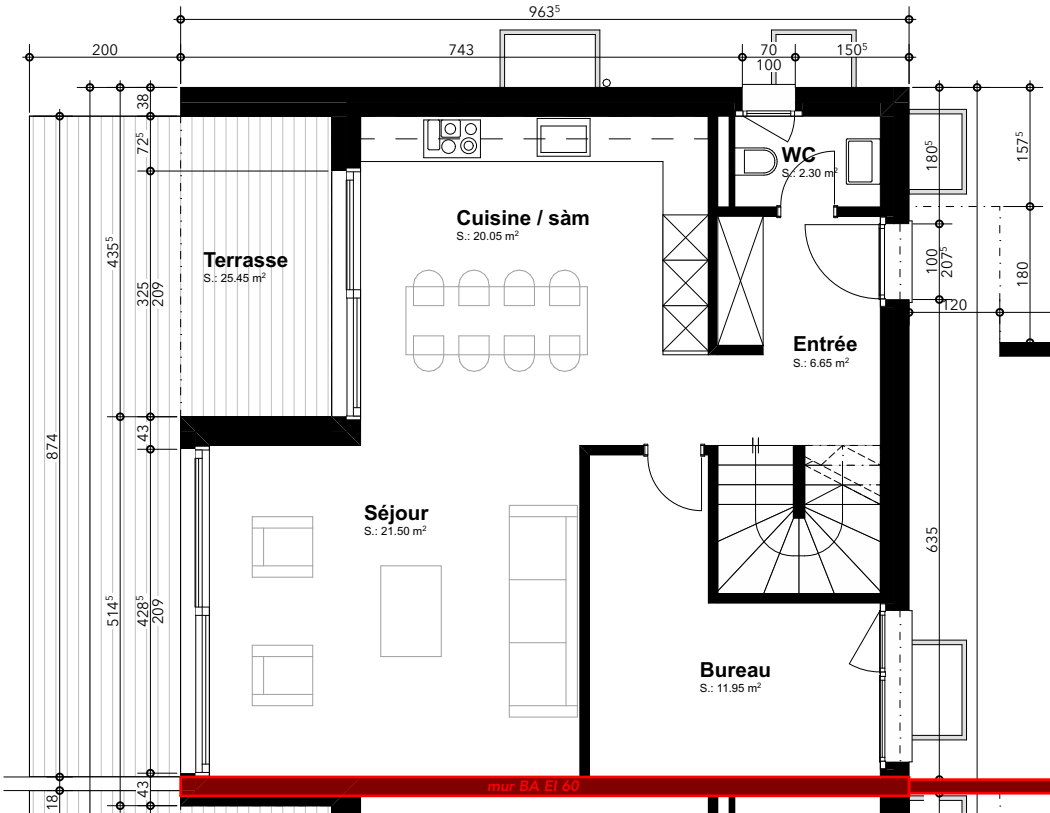
Parcelle n°319 / 494

Plan imprimé le 01.07.25

Dessin : LM

Echelle : 1:100





Villas 4 à 6 variante 5.5pces

Mise à l'enquête de 3 villas individuelles et 3 villas contigues avec couvert à toiture

Chemin du Pra-Wild /// 1732 Commune de Bois-d'Amont, secteur Ependes (FR)



Atelier ERGON Sàrl /// ZI d'In Riaux 2 /// 1726 Farvagny /// info@atelier-ergon.ch

Maître d'ouvrage
Protoporia Invest SA
Rte de Chandolan 6
1752 Villars-sur-Glâne

Architecte
Atelier ERGON Sàrl
ZI d'In Riaux 2
1726 Farvagny



Enquête / Plan n°13

Villas 4-5-6 /// Etage Parcelle n°319 / 494

Plan imprimé le 01.07.25

Dessin : LM

Echelle : 1:100



Mise à l'enquête de 3 villas individuelles et 3 villas contigues avec couvert à toiture

Chemin du Pra-Wild /// 1732 Commune de Bois-d'Amont, secteur Ependes (FR)



Atelier ERGON Sàrl /// ZI d'In Riaux 2 /// 1726 Farvagny /// info@atelier-ergon.ch

Maître d'ouvrage
Protoporia Invest SA
Rte de Chandolan 6
1752 Villars-sur-Glâne

Architecte
Atelier ERGON Sàrl
ZI d'In Riaux 2
1726 Farvagny



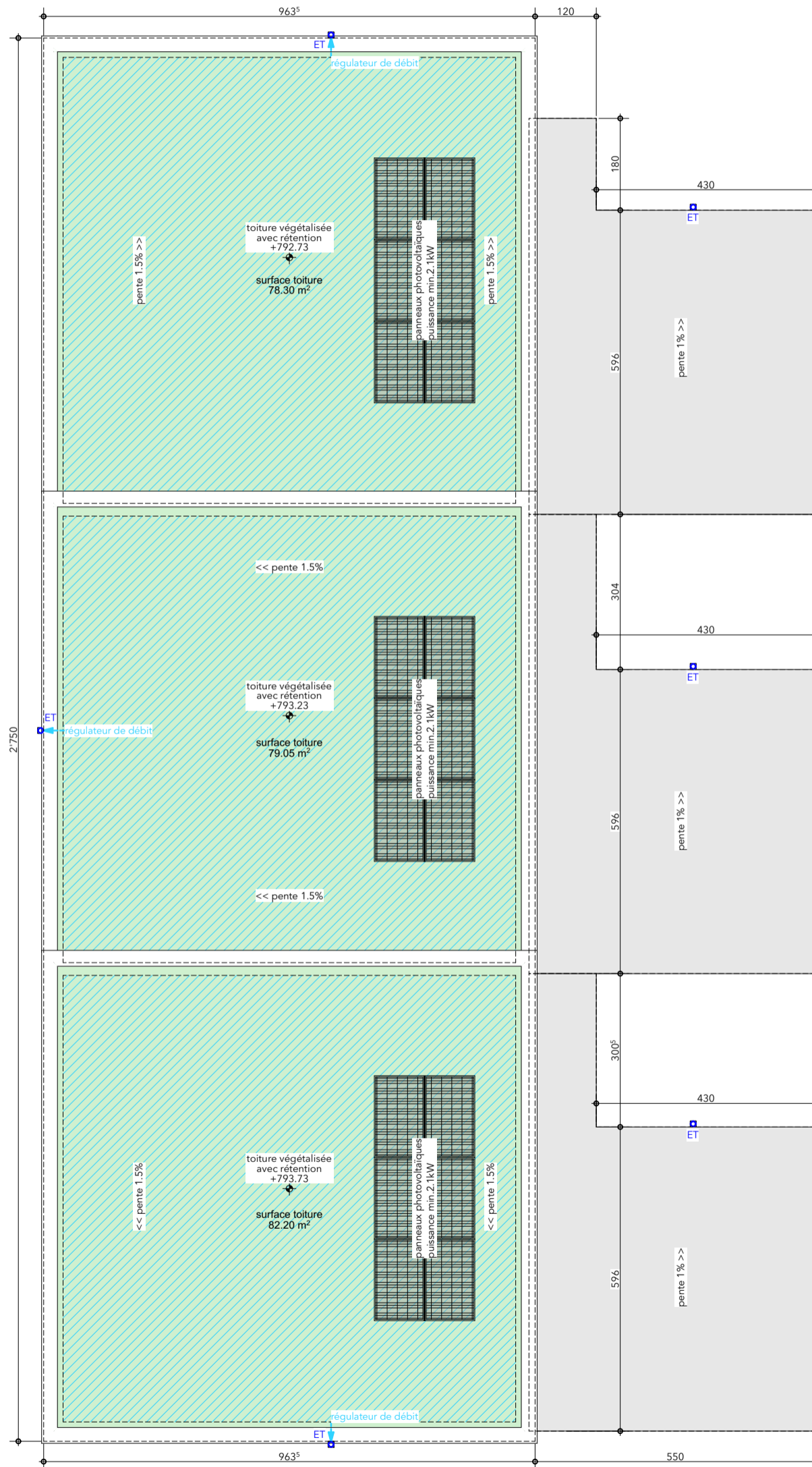
Enquête / Plan n°14

Villas 4-5-6 /// Toiture Parcelle n°319 / 494

Plan imprimé le 01.07.25

Dessin : LM

Echelle : 1:100



Mise à l'enquête de 3 villas individuelles et 3 villas contigues avec couvert à voiture

Chemin du Pra-Wild /// 1732 Commune de Bois-d'Amont, secteur Ependes (FR)



Atelier ERGON Sarl /// ZI d'In Riaux 2 /// 1726 Farvagny /// info@atelier-ergon.ch

Maitre d'ouvrage

Protoporia Invest SA
Rte de Chandolan 6
1752 Villars-sur-Glâne

Architecte

Atelier ERGON Sarl
ZI d'In Riaux 2
1726 Farvagny



Enquête / Plan n°15

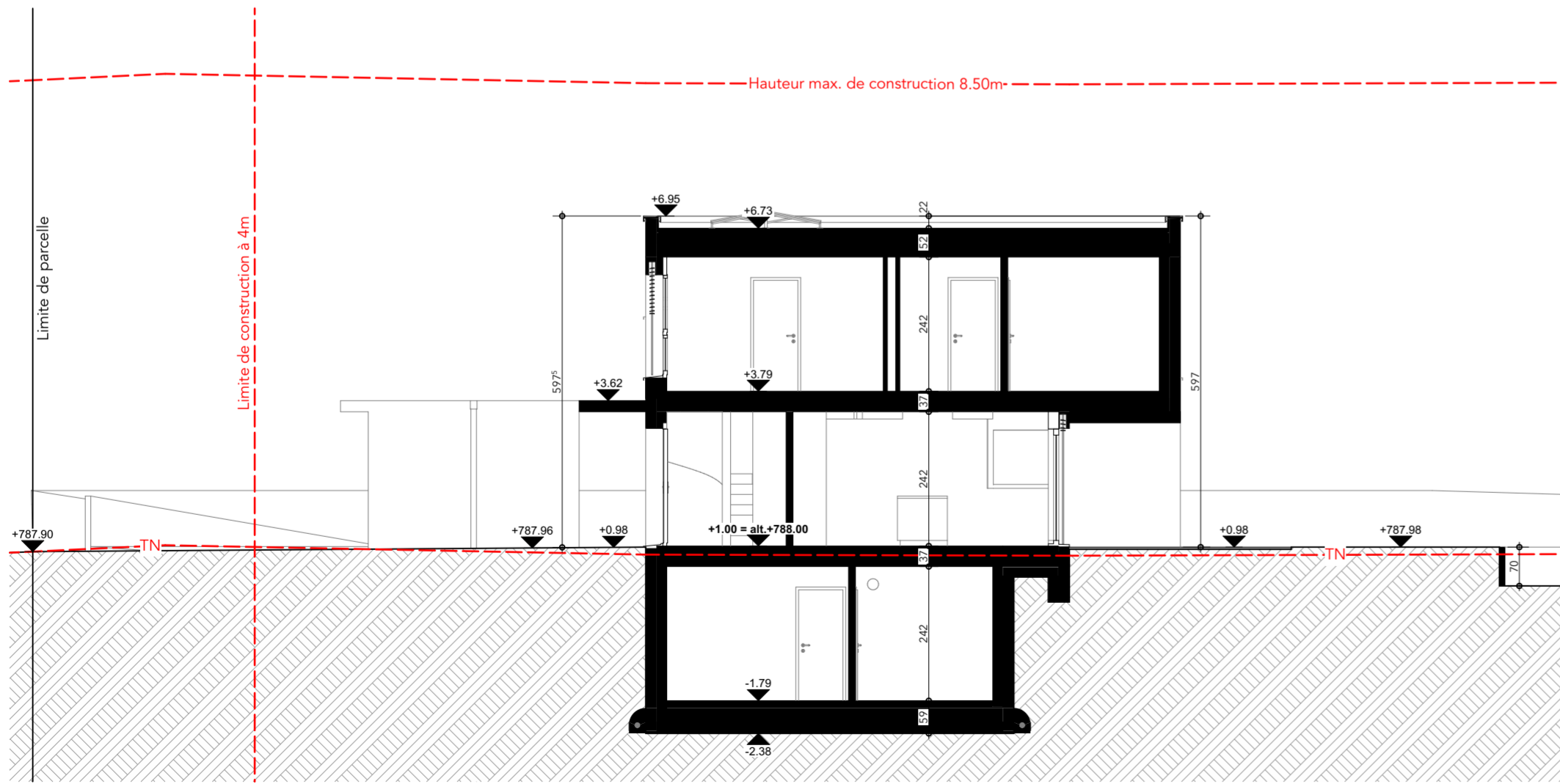
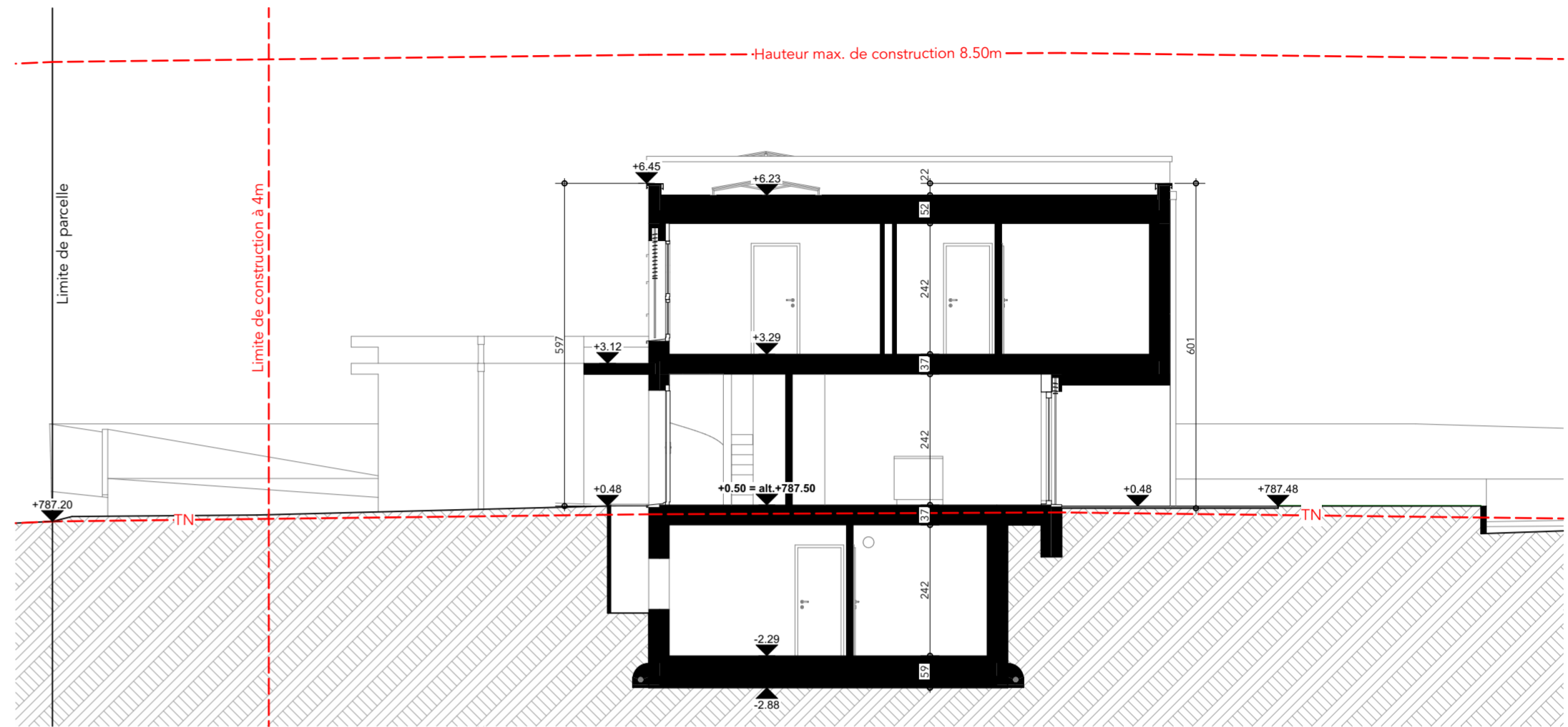
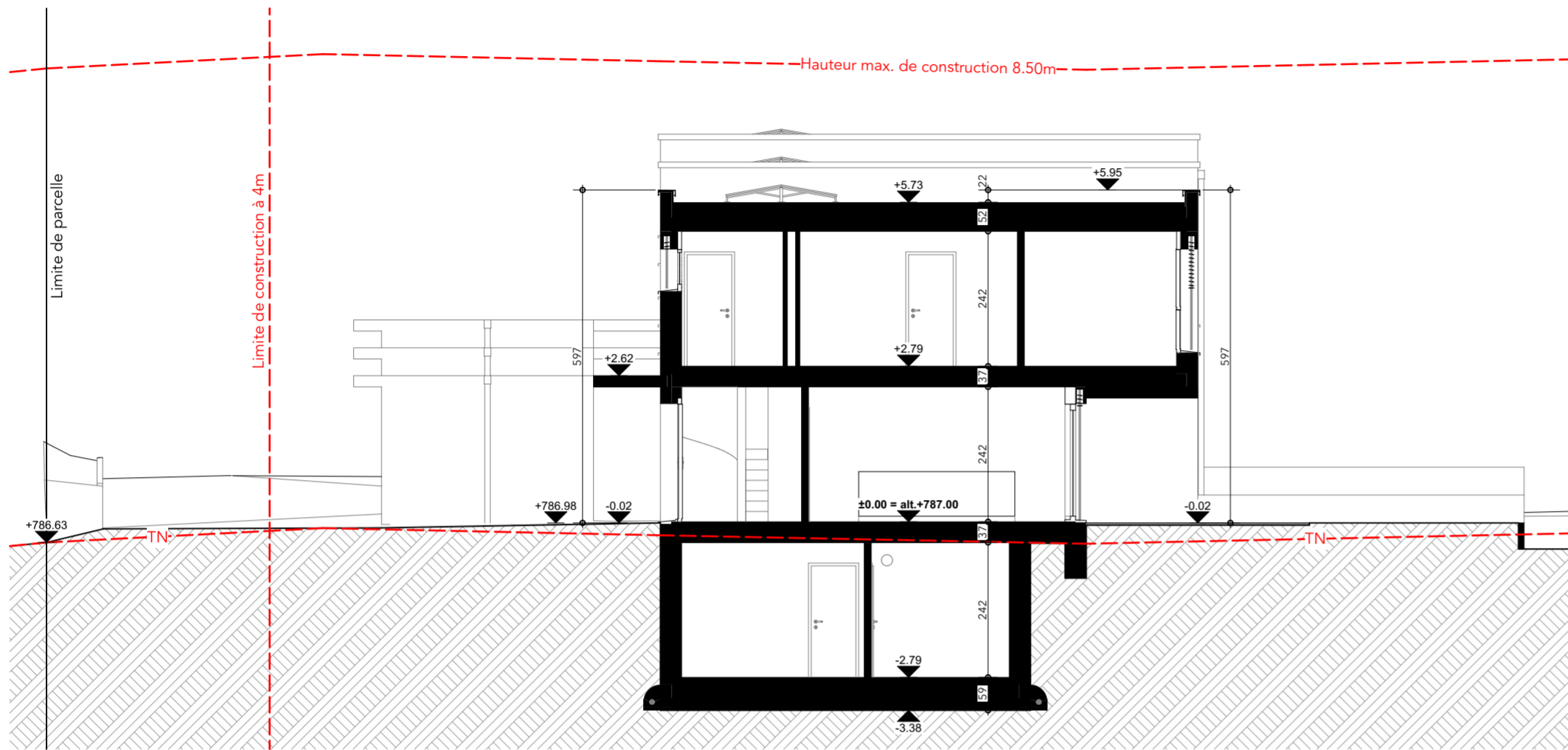
Villas 4-5-6 /// Coupes AA-BB-CC

Parcelle n°319 / 494

Plan imprimé le 01.07.25

Dessin : LM

Echelle : 1:100



Mise à l'enquête de 3 villas individuelles et 3 villas contigues avec couvert à voiture

Chemin du Pra-Wild /// 1732 Commune de Bois-d'Amont, secteur Ependes (FR)



Atelier ERGON Sàrl /// ZI d'In Riaux 2 /// 1726 Farvagny /// info@atelier-ergon.ch

Maître d'ouvrage

Protoporia Invest SA
Rte de Chandolan 6
1752 Villars-sur-Glâne

Architecte

Atelier ERGON Sàrl
ZI d'In Riaux 2
1726 Farvagny



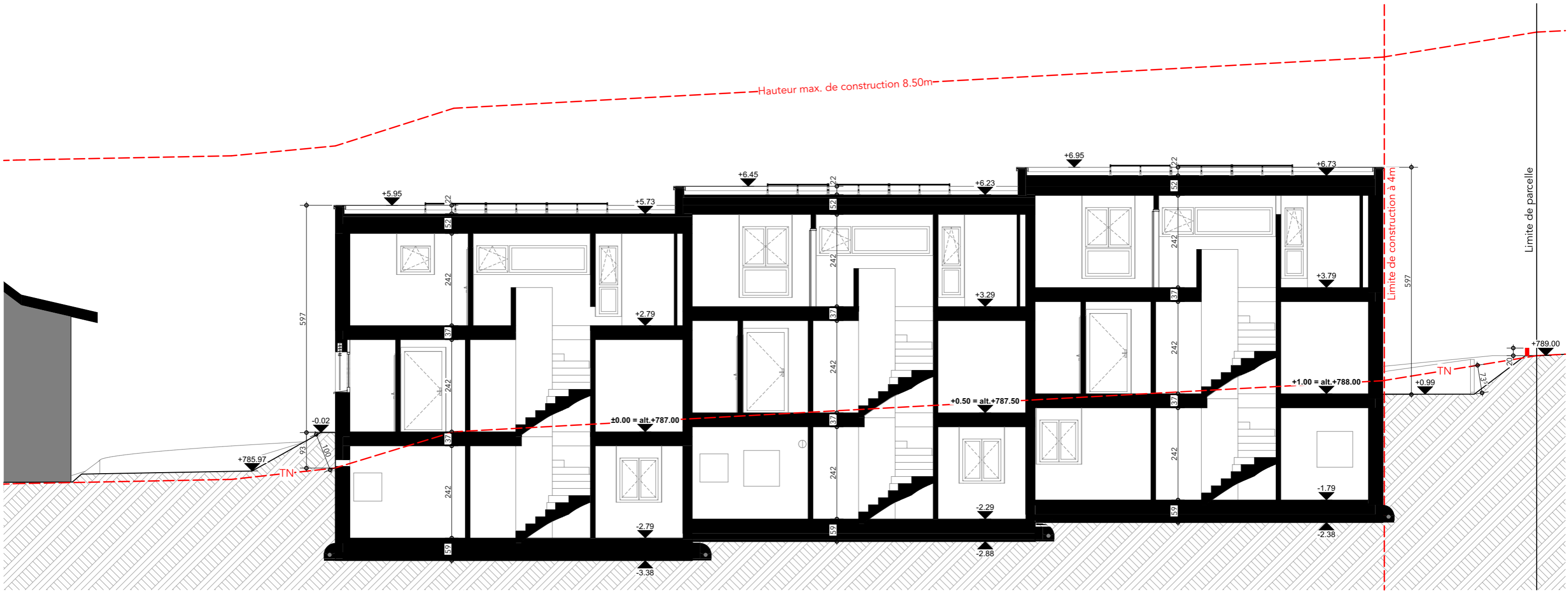
Enquête / Plan n°16

Villas 4-5-6 /// Coupes DD
Parcelle n°319 / 494

Plan imprimé le 01.07.25

Dessin : LM

Echelle : 1:100



Mise à l'enquête de 3 villas individuelles et 3 villas contigues avec couvert à voiture

Chemin du Pra-Wild /// 1732 Commune de Bois-d'Amont, secteur Ependes (FR)



Atelier ERGON SARL /// ZI d'In Riaux 2 /// 1726 Farvagny /// info@atelier-ergon.ch

Maître d'ouvrage

Protoporia Invest SA
Rte de Chandolan 6
1752 Villars-sur-Glâne

Architecte

Atelier ERGON SARL
ZI d'In Riaux 2
1726 Farvagny



Enquête / Plan n°17

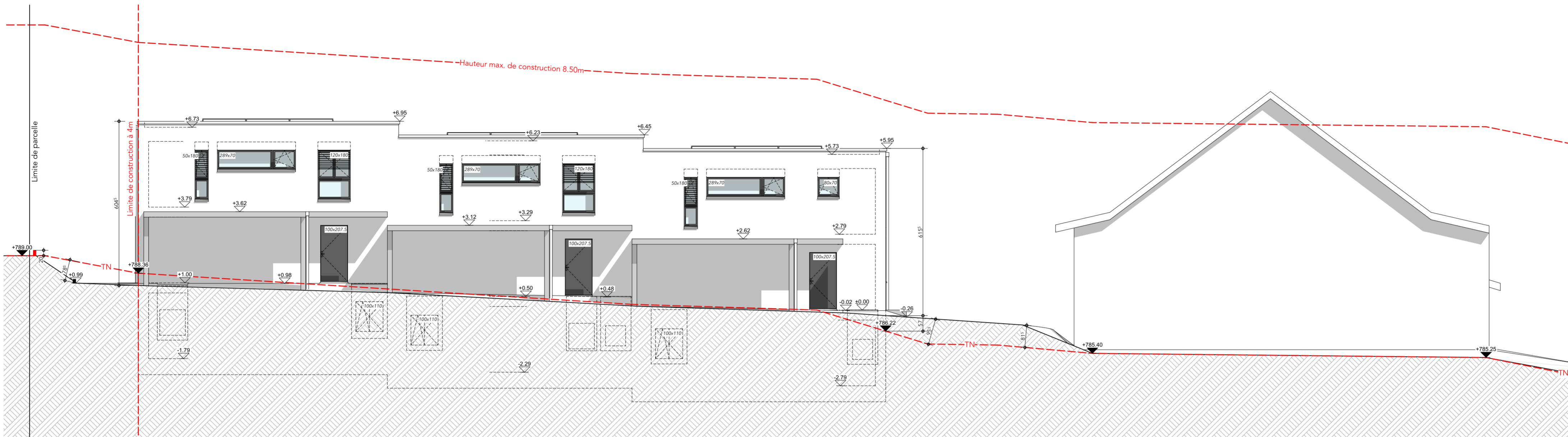
Villas 4-5-6 /// Façades SO-NE

Parcelle n°319 / 494

Plan imprimé le 01.07.25

Dessin : LM

Echelle : 1:100



Mise à l'enquête de 3 villas individuelles et 3 villas contigues avec couvert à voiture

Chemin du Pra-Wild /// 1732 Commune de Bois-d'Amont, secteur Ependes (FR)



Atelier ERGON Sàrl /// ZI d'In Riaux 2 /// 1726 Farvagny /// info@atelier-ergon.ch

Maitre d'ouvrage

Protoporia Invest SA
Rte de Chandolan 6
1752 Villars-sur-Glâne

Architecte

Atelier ERGON Sàrl
ZI d'In Riaux 2
1726 Farvagny



Enquête / Plan n°18

Villas 4-5-6 /// Façades SE-NO

Parcelle n°319 / 494

Plan imprimé le 01.07.25

Dessin : LM

Echelle : 1:100

