



Matran

LES VILLAS HORIZON



FORMUL'HABITAT

ARCHITECTURE & RÉALISATIONS

www.fhsa.ch

026 919 68 88

2

SOMMAIRE

LE SITE	3
REZ-DE-CHAUSSÉE ÉTAGE 1 ET ACCES	4 5
VUES 3D INTÉRIEURES	6-7
DESCRIPTIF TECHNIQUE	8-14



FORMUL'HABITAT

ARCHITECTURE & RÉALISATIONS




www.fhsa.ch

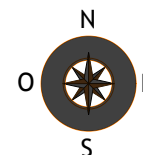
026 919 68 88

LE SITE

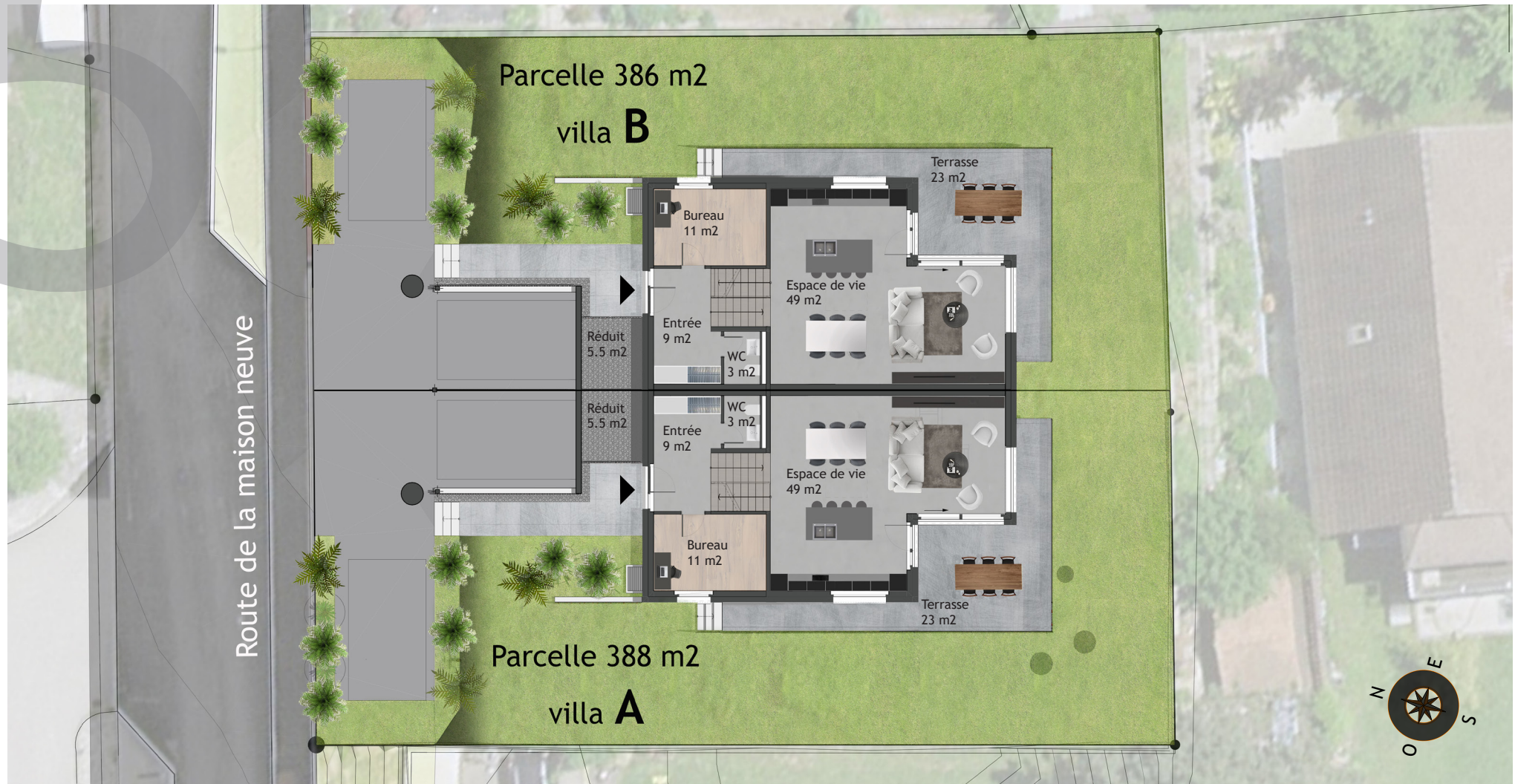


Situé idéalement aux portes de Fribourg, ce terrain est proche des commodités de la ville, tout en étant situé dans un quartier paisible et calme. Ces résidences offrent une vue dégagée avec un ensoleillement tout au long de la journée. Celles-ci sont à seulement 13 minutes du centre de Fribourg, à 3 minutes de l'autoroute A12 et à 4 minutes de l'arrêt de bus (à pieds).

			
Fribourg centre	13 min	17 min	----
Autoroute A12	3 min	----	----
Arrêt de bus	----	----	4 min
Gare	----	----	8 min



VILLAS A ET B ÉTAGE 1 ET ACCÈS



VUES 3D INTÉRIEURE

6

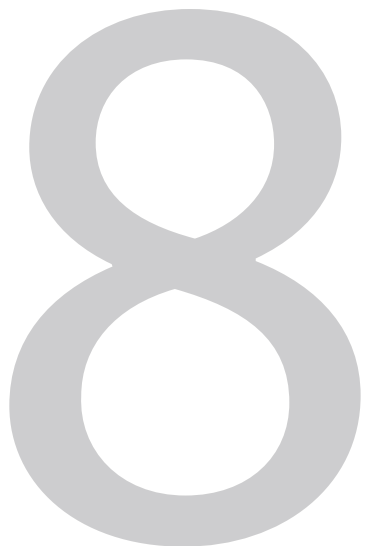


7

VUE 3D INTÉRIEURE



Image non contractuelle réalisée par www.bastianperriard.com



DESCRIPTIF TECHNIQUE



5.5 pces



Surface habitable
de 138.19 m²
Surface de plancher
de 198.70 m²



3 salles d'eau



1 place couverte

1 place extérieure

DESCRIPTIF SUCCINCT DE LA CONSTRUCTION

TRAVAUX PREPARATOIRES

Protection contre le bruit dans le bâtiment :

Pour cette construction, la norme SIA 181 exigences accrues pour la protection contre le bruit est appliquée.

GROS OEUVRE 1

Canalisations :

Fouilles isolées et en rigoles pour chambres et canalisations. Canalisations en tuyaux PVC-dur.
Installation d'un dépotoir avec coude plongeur afin d'éviter que les graviers ne s'introduisent dans les collecteurs communaux.
Fourniture et pose d'une installation de rétention, selon normes communales et cantonales en vigueur.

Echafaudages :

Montage, démontage d'échafaudages pour l'exécution des travaux du gros oeuvre et du second oeuvre.





Béton armé :

Charges utiles selon normes SIA et directives de l'ingénieur civil.

En béton armé, sont considérés : radier, dalles, murs enterrés, fondations, piliers, sommiers et éléments porteurs, selon indications de l'ingénieur, construits avec le respect des normes sismiques pour le canton de Fribourg.

Escaliers intérieurs et extérieurs en béton armé prêt à recevoir un carrelage (marches et contremarches).

Maçonnerie :

Maçonnerie des murs intérieurs porteurs :

En brique terre cuite ou ciment avec appui acoustique 5 mm ép. 15 cm ou mur béton armé selon demande de l'ingénieur civil.

Maçonnerie des murs intérieurs non porteurs :

En plaques de plâtre type « Alba » ou « placoplâtre » selon demande de l'ingénieur en acoustique.

Maçonnerie des murs de façades :

En brique terre cuite ou ciment ép. 15 cm ou béton armé ép. 18 cm ou similaire selon demande de l'ingénieur civil.

Hauteur sous plafond de l'entrée et du séjour est à 2.60m.

Ferblanterie et couverture :

Toiture plate dalle béton armée.

Barrière vapeur bitumineuse, type Bikuplan EGV3.5 v flam de Swisspor.

Isolation thermique type Lambda Roof de Swisspor avec pente intégrée 22 cm

Étanchéité en lés à base de bitume 2 couches

Couche de protection et d'alourdissement en gravier.

Ferblanterie gris anthracite

Puit de lumière à ouverture télécommandée au séjour.

Descente d'eau pluviale Ø 100 mm.

10

GROS OEUVRE 2

Fenêtres, stores, tablettes :

Fenêtres en PVC/Alu, couleur intérieure blanc et couleur extérieure RAL 7016.

Triple vitrage isolant et cadre, isolation thermique.

1 fenêtre coulissante à levage.

Stores à lamelles AV-90, couleur RAL 7016.

Tablettes de fenêtres en aluminium thermolaqué, couleur RAL 7016.

Coulisses et lames finales en aluminium couleur idem stores.

Lambrequins non apparents en isolation périphérique, élément MA-TAB.

Toutes les fenêtres sont équipées d'un store électrique.

Isolation et crépi extérieur :

Isolation des murs de façade :

Isolation périphérique, type Swisspor Lambda White ép. 20 cm.

Enduit de fond avec treillis et crépi de finition 2 mm, couleur selon choix fait par FH SA.

Isolation des murs enterrés :

Isolation périphérique type Swisspor XPS ép. 20 cm.

Installations électriques :

Descriptif détaillé de chaque pièce selon détail du fournisseur comprenant notamment :

Pose des tubes, fils électriques, interrupteurs et prises.

Les installations électriques dans les parties non habitables comme le local technique et le réduit sont exécutées de manière apparente.

Tous les stores sont électriques sauf les salles d'eau qui n'ont pas de store.

1 tube en attente pour l'installation d'une borne pour voiture électrique (sous le couvert).

Installation de chauffage :

Selon le bilan thermique, 1 PAC air eau type ELCO.

Panneaux photovoltaïques.

Boiler et ballon tampon.

Thermostats d'ambiance, une vanne par pièce (espace vie et chambres).





Installations sanitaires :

Installations sanitaires comprenant les batteries de distribution, les raccordements et la pose des appareils sur sets acoustiques compris dans l'offre de base sanitaire de Formul'habitat SA.

Installation arrivée et évacuation d'eau pour colonne de lavage. (Colonne de lavage non comprise).

Ventilation mécanique dans les salles d'eau.

2 robinets extérieurs par villa, emplacement selon plan.

Appareils sanitaires :

Le nombre d'appareils et leur position figurent sur les plans selon le budget accordé.

AMENAGEMENTS INTERIEURS 1 :

Plâtrerie :

Murs parties habitables : lissage en plâtre prêt à recevoir un crépi de finition 1 mm blanc.

Plafond parties habitables : lissage en plâtre prêt à recevoir une peinture blanche.

Murs dans les salles d'eau : crépi ciment sur murs en béton armé ou brique prêt à recevoir un carrelage.

Crépi de finition et peinture :

Locaux habitables :

Murs : crépi de finition Marmoran 1 mm blanc.

Plafond du séjour et de l'entrée à 2m60 et les autres pièces à 2m40 : peinture lisse blanche.

Local technique :

Murs et plafond : laissés bruts.

Sol : laissé brut.



12

AMENAGEMENTS INTERIEURS 2

Menuiseries intérieures, porte d'entrée :

Porte d'entrée, dim. : env. 1.50 m x 2.10 m.

Porte pleine avec dormant fixe, couleur intérieure selon choix client et extérieure RAL 7016.

Serrure de sécurité S-Lock à points de fermeture, 3 fiches.

Cylindre type Kaba ou similaire avec 6 clés.

Portes intérieures des villas : mi-lourdes montées sur cadre, faux-cadre et embrasure, mélaminées, selon liste choix Formul'habitat SA.

Poignée type Amsterdam, rosace 42K/42KS, coloris F69 aluminium aspect inox.

Tablettes intérieures de fenêtres en MDF, peinture blanche.

Chapes et isolations des fonds :

Locaux non chauffés

Radier taloché propre, sans chauffage (local technique).

Isolation sous radier Swisspor XPS 16 cm ou similaire.

Locaux chauffés sur terrain

Revêtement de sol, chape flottante à base de ciment C20-F3 de 8 cm englobant les serpentins pour le chauffage au sol.

Isolation thermique et phonique, type et épaisseur selon bilan thermique.

Pare-vapeur soudé à chaud sur radier et isolation sous radier Swisspor XPS 16 cm ou similaire.

Locaux chauffés sur locaux chauffés et non chauffés

Revêtement de sol, chape flottante à base de ciment C20-F3 de 8 cm englobant les serpentins pour le chauffage au sol.

Isolation thermique et phonique, type et épaisseur selon bilan thermique.



13

AMENAGEMENTS EXTERIEURS :

Mise en place de la terre végétale, mottes cassées et engazonnement sur les surfaces planes ou à faible déclivité.
Plantes rampantes sur les talus si nécessaire.

Sol extérieur et place de parc couverte : bitume.

Sol accès entrée : pavés filtrants.

Boîte aux lettres, selon choix Formul'habitat SA.

Terrasse : carrelage extérieur en grès cérame.

Serrurerie :

Garde-corps des terrasses à barreaudage alu thermolaqués RAL 7016 et garde-corps en verre.

Pierre naturelle:

Seuil granit à la porte d'entrée.

Construction bois:

Couvert à voiture et réduit : Structure en bois.

Nettoyage du bâtiment :

Nettoyage intérieur et extérieur du bâtiment.



14

BUDGETS POUR CHOIX AUPRES DE NOS FOURNISSEURS

Carrelage Fourniture : Fr. 60.00/m2 TTC

Revêtement des sols en carrelage dans l'espace vie, la cuisine, les salles d'eau, les halls.
Murs en faïence des salles d'eau : jusqu'au plafond.

Parquet Fourniture : Fr. 80.00/m2 TTC

Revêtement des sols en parquet dans les chambres.

Plinthes Fourniture et pose : Fr. 16.00/ml TTC

Plinthes en bois dans toutes les pièces avec sols en carrelage ou parquet, excepté les salles d'eau.

En raison de l'avancée de la construction, une partie des choix ci-dessous est figée. Les couleurs de la cuisine, des meubles de salles d'eau et de l'armoire d'entrée peuvent toutefois encore être choisis.

Cuisine (hotte à charbon actif) Villa A Valeur des choix Fr. 30'000.00 TTC

Villa B Valeur des choix Fr. 30'000.00 TTC

Appareils sanitaires Villa A Valeur des choix Fr. 21'000.00 TTC

Villa B Valeur des choix Fr. 21'000.00 TTC

Armoire murale de l'entrée Villa A Valeur des choix Fr. 3'350.00 TTC

Villa B Valeur des choix Fr. 3'350.00 TTC

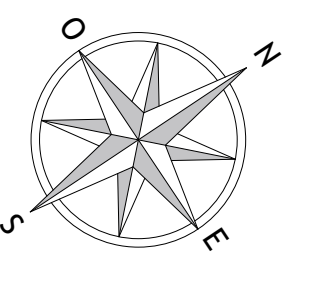
Adresse chantier Route de la Maison Neuve 1753 Matran
N° plan EXE_30.2 - EXE - AD (84.1 x 84.1)
Dessin aen
Echelle 1:50
Date d'impression 30.01.26

Mise à jour 23.07.25: Ajout des trop pleins des terrasses
Modification des dimensions des poteaux métalliques
06.10.25: Modification de la taille de la fen. 05 et du CC
09.01.26: Modification du sens d'ouverture porte d'entrée

FORMUL'HABITAT SA
Rue de la Slonge 9
Case postale 122
1630 Bulle
T: +41 (0) 26 919 68 88
info@fhsa.ch
www.fhsa.ch

Remarques
Les dessins des aménagements extérieurs et de l'agencement intérieur du projet ont un caractère illustratif. Ils n'engagent Formul'Habitat que dans la limite des termes du contrat de vente se référant à ce dossier.
Les indications relatives à la maçonnerie sont cotées brutes à l'exception des ouvertures des portes et des fenêtres, qui sont cotées finies. Les hauteurs des seuils et des contre-seuils sont données depuis le fond fini des locaux.

- LEGENDES:
Béton armé ép. 15 cm
Béton armé ép. 18 cm
Béton armé ép. 20 cm
Béton armé ép. 24 cm
Béton armé ép. 25 cm
Béton armé ép. 30 cm
Béton préfabriqué
Brique ciment ép.15cm
Brique terre cuite ép.15cm
Isolation
Placoplatre 2x 1.25cm / profil 10cm / 2x 1.25cm
Alba 10 cm
Alba hydro 10 cm
Moteur pour store électrique
Canalisations EC
Canalisations EU
Introduction d'eau
Electricité / Multimédia



Composition dalles

Dalle 1er étage inférieur / FF +2.86 = alt. 612.41
FB + 2.62 = alt. 612.17

Compo 03 - dalle 1er étage inférieure
Chape + ch. sol 80 mm
Iso. SwissoRoll LAMBDA-T 20 mm
Iso. Swisso EPS 20 120 mm
Dalle béton 200 mm

Dalle 1er étage supérieure / FF +4.29 = alt. 613.84
FB + 4.17 = alt. 613.72

Compo 04 - dalle 1er étage supérieure
Chape + ch. sol 80 mm
Iso. SwissoRoll LAMBDA-T 20 mm
Dalle béton 200 mm

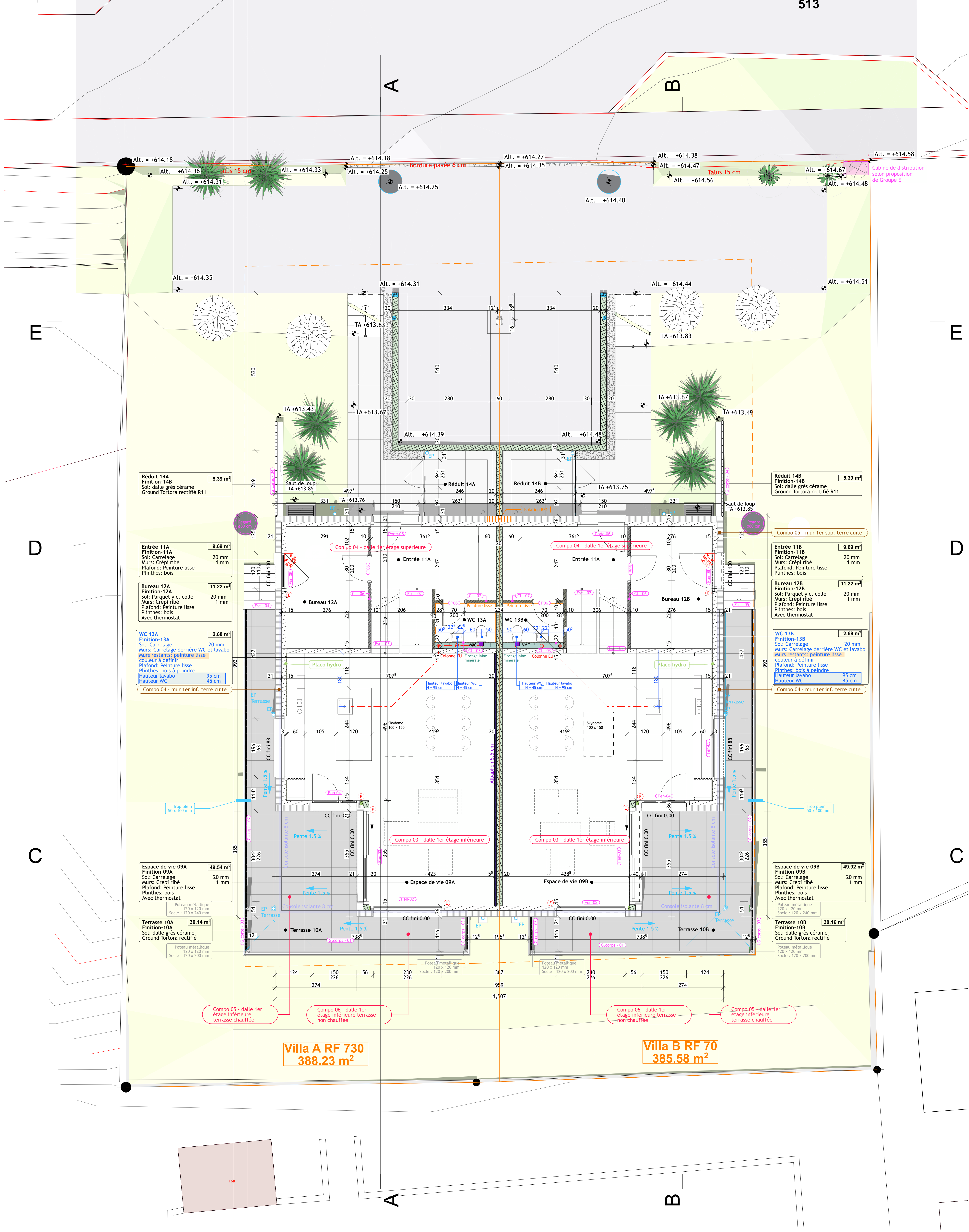
Terrasse chauffée 1er étage
Sol: dalle grès cérame 60/60
Plots
Etanchéité bitumineuse
Bikutop EP4 S Flam / Bikuplan EGV3
isol.Swiss. Pir Alu en pente de 10.5 à 15 cm
Etanchéité pare-vapeur
Dalle B.A. 20cm

Terrasse non chauffée 1er étage
Sol: dalle grès cérame 60/60
Plots
Etanchéité bitumineuse
Bikutop EP4 S Flam / Bikuplan EGV3
isol.Swiss. Lambda roof en pente de 2.5 à 17 cm
Etanchéité pare-vapeur
Dalle B.A. 20cm

Composition murs extérieurs

Mur 1er inf. brique terre cuite
Compo 04 - mur 1er inf. terre cuite
Mur brique terre cuite 150 mm
Iso. SwissoRoll Lambda White 031 200 mm
Crépis ext. 10 mm

Mur 1er sup. brique terre cuite
Compo 05 - mur 1er sup. terre cuite
Mur brique terre cuite 150 mm
Iso. SwissoRoll Lambda White 031 200 mm
Crépis ext. 10 mm



Réduit 14A
Finition-14B
Sol: dalle grès cérame
Ground Tortora rectifié R11
5.39 m²

Entrée 11A
Finition-11A
Sol: Carrelage
Murs: Crépi ribé
Plafond: Peinture lisse
Plinthes: bois
9.69 m²

Bureau 12A
Finition-12A
Sol: Parquet y c. colle
Murs: Crépi ribé
Plafond: Peinture lisse
Plinthes: bois
Avec thermostat
11.22 m²

WC 13A
Finition-13A
Sol: Carrelage
Murs: Carrelage derrière WC et lavabo
Murs restants: peinture lisse
couleur à définir
Plafond: Peinture lisse
Plinthes: bois à peindre
Hauteur lavabo 95 cm
Hauteur WC 45 cm
2.68 m²

Compo 04 - mur 1er inf. terre cuite

Réduit 14B
Finition-14B
Sol: dalle grès cérame
Ground Tortora rectifié R11
5.39 m²

Entrée 11B
Finition-11B
Sol: Carrelage
Murs: Crépi ribé
Plafond: Peinture lisse
Plinthes: bois
9.69 m²

Bureau 12B
Finition-12B
Sol: Parquet y c. colle
Murs: Crépi ribé
Plafond: Peinture lisse
Plinthes: bois
Avec thermostat
11.22 m²

WC 13B
Finition-13B
Sol: Carrelage
Murs: Carrelage derrière WC et lavabo
Murs restants: peinture lisse
couleur à définir
Plafond: Peinture lisse
Plinthes: bois à peindre
Hauteur lavabo 95 cm
Hauteur WC 45 cm
2.68 m²

Compo 04 - mur 1er inf. terre cuite

Espace de vie 09A
Finition-09A
Sol: Carrelage
Murs: Crépi ribé
Plafond: Peinture lisse
Plinthes: bois
Avec thermostat
49.54 m²

Terrasse 10A
Finition-10A
Sol: dalle grès cérame
Ground Tortora rectifié
30.14 m²

Espace de vie 09B
Finition-09B
Sol: Carrelage
Murs: Crépi ribé
Plafond: Peinture lisse
Plinthes: bois
Avec thermostat
49.92 m²

Terrasse 10B
Finition-10B
Sol: dalle grès cérame
Ground Tortora rectifié
30.16 m²

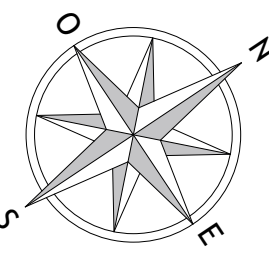
Villa A RF 730
388.23 m²

Villa B RF 70
385.58 m²

LEGENDES :

- Béton armé ép. 15 cm
- Béton armé ép. 18 cm
- Béton armé ép. 20 cm
- Béton armé ép. 24 cm
- Béton armé ép. 25 cm
- Béton armé ép. 30 cm
- Béton préfabriqué
- Brique ciment ép.15cm
- Brique terre cuite ép.15cm
- Isolation
- Placoplatre 2x 1.25cm / profil 10cm / 2x 1.25cm
- Alba 10 cm
- Alba hydro 10 cm

- Moteur pour store électrique
- Canalisations EC
- Canalisations EU
- Introduction d'eau
- Electricité / Multimédia



Composition dalles

Dalle Rez inférieure / FF 0.00 = Alt. 609.55
FB -0.14 = Alt. 609.41

Chape + ch. sol	80 mm
Iso. SwissporRolli LAMBDA-T	20 mm
Iso. Swisspor EPS 20	20 mm
Radier béton armé	200 mm
Iso. Swisspor XPS 300 SF	160 mm
Béton maigre	50 mm
Boulet 32/45	variable

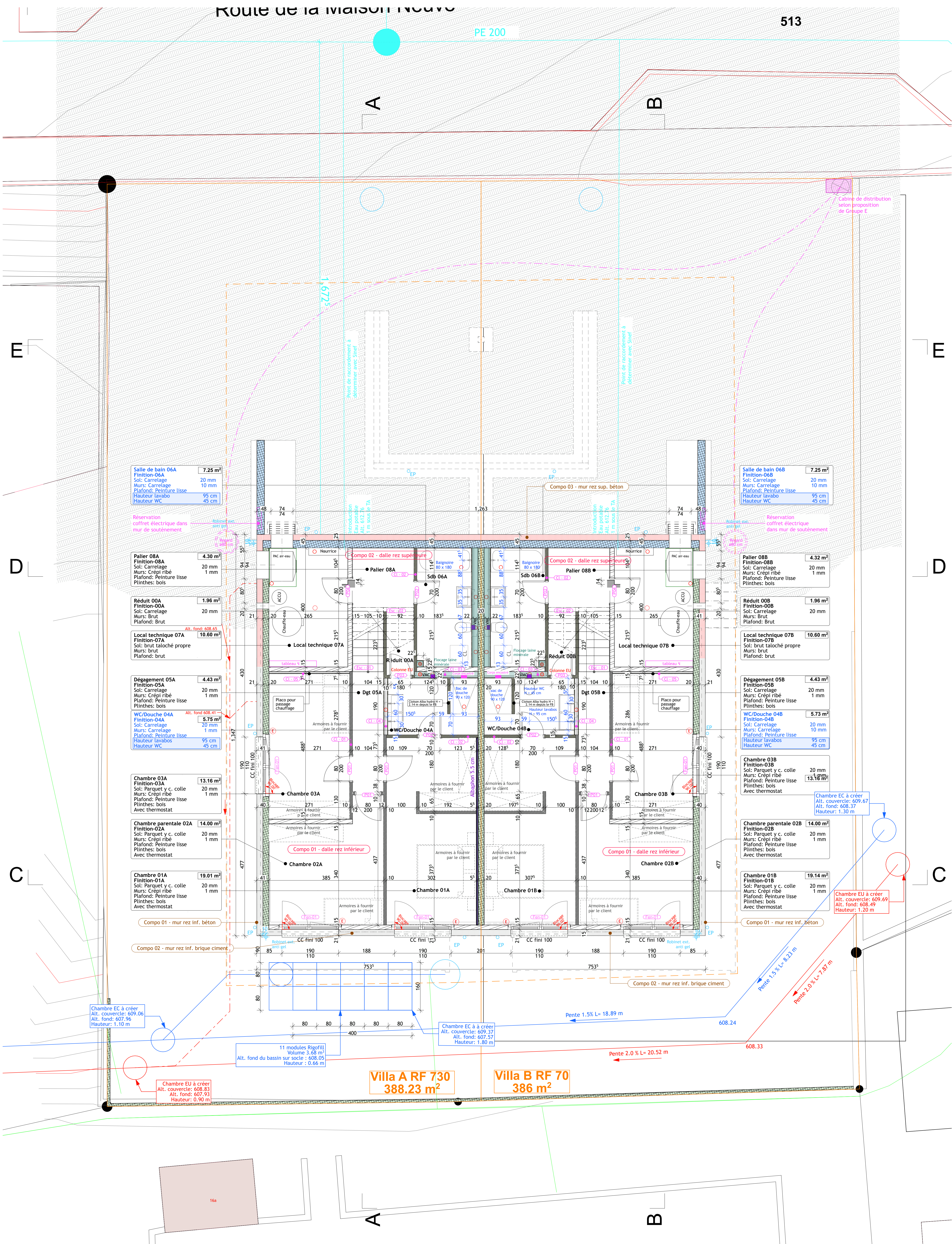
Dalle Rez supérieure / FF +1.43 = Alt. 610.98
FB +1.27 = Alt. 610.84

Chape + ch. sol	80 mm
Iso. SwissporRolli LAMBDA-T	20 mm
Iso. Swisspor EPS 20	20 mm
Radier béton armé	200 mm
Iso. Swisspor XPS 300 SF	160 mm
Béton maigre	50 mm
Boulet 32/45	variable

Composition murs extérieurs

Mur béton	200 mm
Iso. Swisspor XPS 300 SF	200 mm
ou Iso. Swisspor Lambda White selon TA	200 mm
Criépis ext.	10 mm
Mur brique ciment	150 mm
Iso. Swisspor XPS 300 SF	200 mm
ou Iso. Swisspor Lambda White selon TA	200 mm
Criépis ext.	10 mm

Mur béton	250 mm
Iso. Swisspor XPS 300 SF	200 mm
ou Iso. Swisspor Lambda White selon TA	200 mm



Chambre EC à créer
Alt. couvercle: 609.06
Alt. fond: 607.96
Hauteur: 1.10 m

Chambre EU à créer
Alt. couvercle: 608.83
Alt. fond: 607.93
Hauteur: 0.90 m

11 modules Rigofill
Volume 3,68 m³
Alt. fond du bassin sur socle : 608.05
Hauteur : 0.66 m

Chambre EC à créer
Alt. couvercle: 609.37
Alt. fond: 607.57
Hauteur: 1.80 m

Chambre EC à créer
Alt. couvercle: 609.69
Alt. fond: 608.49
Hauteur: 1.20 m

Chambre 01A
Finition-01A
Sol: Parquet y. c. colle
Murs: Crépi ribé
Plafond: Peinture lisse
Plinthes: bois
Avec thermostat

Chambre 01B
Finition-01B
Sol: Parquet y. c. colle
Murs: Crépi ribé
Plafond: Peinture lisse
Plinthes: bois
Avec thermostat

Chambre 02A
Finition-02A
Sol: Parquet y. c. colle
Murs: Crépi ribé
Plafond: Peinture lisse
Plinthes: bois
Avec thermostat

Chambre 02B
Finition-02B
Sol: Parquet y. c. colle
Murs: Crépi ribé
Plafond: Peinture lisse
Plinthes: bois
Avec thermostat

Chambre 03A
Finition-03A
Sol: Parquet y. c. colle
Murs: Crépi ribé
Plafond: Peinture lisse
Plinthes: bois
Avec thermostat

Chambre 03B
Finition-03B
Sol: Parquet y. c. colle
Murs: Crépi ribé
Plafond: Peinture lisse
Plinthes: bois
Avec thermostat

WC/Douche 04A
Finition-04A
Sol: Carrelage
Murs: Carrelage
Plafond: Peinture lisse
Hauteur lavabos 95 cm
Hauteur WC 45 cm

WC/Douche 04B
Finition-04B
Sol: Carrelage
Murs: Carrelage
Plafond: Peinture lisse
Hauteur lavabos 95 cm
Hauteur WC 45 cm

Régard 00A
Finition-00A
Sol: Carrelage
Murs: Brut
Plafond: Brut

Régard 00B
Finition-00B
Sol: Carrelage
Murs: Brut
Plafond: Brut

Local technique 07A
Finition-07A
Sol: brut taloché propre
Murs: brut
Plafond: brut

Local technique 07B
Finition-07B
Sol: brut taloché propre
Murs: brut
Plafond: brut

Dégagement 05A
Finition-05A
Sol: Carrelage
Murs: Crépi ribé
Plafond: Peinture lisse
Plinthes: bois

Dégagement 05B
Finition-05B
Sol: Carrelage
Murs: Crépi ribé
Plafond: Peinture lisse
Plinthes: bois

Salon de bain 06A
Finition-06A
Sol: Carrelage
Murs: Carrelage
Plafond: Peinture lisse
Hauteur lavabo 95 cm
Hauteur WC 45 cm

Salon de bain 06B
Finition-06B
Sol: Carrelage
Murs: Carrelage
Plafond: Peinture lisse
Hauteur lavabo 95 cm
Hauteur WC 45 cm

Composition dalles

Dalle Rez inférieure / FF 0.00 = Alt. 609.55
FB -0.14 = Alt. 609.41

Chape + ch. sol	80 mm
Iso. SwissporRolli LAMBDA-T	20 mm
Iso. Swisspor EPS 20	20 mm
Radier béton armé	200 mm
Iso. Swisspor XPS 300 SF	160 mm
Béton maigre	50 mm
Boulet 32/45	variable

Dalle Rez supérieure / FF +1.43 = Alt. 610.98
FB +1.27 = Alt. 610.84

Chape + ch. sol	80 mm
Iso. SwissporRolli LAMBDA-T	20 mm
Iso. Swisspor EPS 20	20 mm
Radier béton armé	200 mm
Iso. Swisspor XPS 300 SF	160 mm
Béton maigre	50 mm
Boulet 32/45	variable

Composition murs extérieurs

Mur béton	200 mm
Iso. Swisspor XPS 300 SF	200 mm
ou Iso. Swisspor Lambda White selon TA	200 mm
Criépis ext.	10 mm
Mur brique ciment	150 mm
Iso. Swisspor XPS 300 SF	200 mm
ou Iso. Swisspor Lambda White selon TA	200 mm
Criépis ext.	10 mm

Mur béton	250 mm
Iso. Swisspor XPS 300 SF	200 mm
ou Iso. Swisspor Lambda White selon TA	200 mm

Chambre EC à créer
Alt. couvercle: 609.06
Alt. fond: 607.96
Hauteur: 1.10 m

Chambre EU à créer
Alt. couvercle: 608.83
Alt. fond: 607.93
Hauteur: 0.90 m

11 modules Rigofill
Volume 3,68 m³
Alt. fond du bassin sur socle : 608.05
Hauteur : 0.66 m

Chambre EC à créer
Alt. couvercle: 609.37
Alt. fond: 607.57
Hauteur: 1.80 m

Chambre EC à créer
Alt. couvercle: 609.69
Alt. fond: 608.49
Hauteur: 1.20 m

Chambre 01A
Finition-01A
Sol: Parquet y. c. colle
Murs: Crépi ribé
Plafond: Peinture lisse
Plinthes: bois
Avec thermostat

Chambre 01B
Finition-01B
Sol: Parquet y. c. colle
Murs: Crépi ribé
Plafond: Peinture lisse
Plinthes: bois
Avec thermostat

Chambre 02A
Finition-02A
Sol: Parquet y. c. colle
Murs: Crépi ribé
Plafond: Peinture lisse
Plinthes: bois
Avec thermostat

Chambre 02B
Finition-02B
Sol: Parquet y. c. colle
Murs: Crépi ribé
Plafond: Peinture lisse
Plinthes: bois
Avec thermostat

Chambre 03A
Finition-03A
Sol: Parquet y. c. colle
Murs: Crépi ribé
Plafond: Peinture lisse
Plinthes: bois
Avec thermostat

Chambre 03B
Finition-03B
Sol: Parquet y. c. colle
Murs: Crépi ribé
Plafond: Peinture lisse
Plinthes: bois
Avec thermostat

WC/Douche 04A
Finition-04A
Sol: Carrelage
Murs: Carrelage
Plafond: Peinture lisse
Hauteur lavabos 95 cm
Hauteur WC 45 cm

WC/Douche 04B
Finition-04B
Sol: Carrelage
Murs: Carrelage
Plafond: Peinture lisse
Hauteur lavabos 95 cm
Hauteur WC 45 cm

Régard 00A
Finition-00A
Sol: Carrelage
Murs: Brut
Plafond: Brut

Régard 00B
Finition-00B
Sol: Carrelage
Murs: Brut
Plafond: Brut

Local technique 07A
Finition-07A
Sol: brut taloché propre
Murs: brut
Plafond: brut

Local technique 07B
Finition-07B
Sol: brut taloché propre
Murs: brut
Plafond: brut

Dégagement 05A
Finition-05A
Sol: Carrelage
Murs: Crépi ribé
Plafond: Peinture lisse
Plinthes: bois

Dégagement 05B
Finition-05B
Sol: Carrelage
Murs: Crépi ribé
Plafond: Peinture lisse
Plinthes: bois

Salon de bain 06A
Finition-06A
Sol: Carrelage
Murs: Carrelage
Plafond: Peinture lisse
Hauteur lavabo 95 cm
Hauteur WC 45 cm

Salon de bain 06B
Finition-06B
Sol: Carrelage
Murs: Carrelage
Plafond: Peinture lisse
Hauteur lavabo 95 cm
Hauteur WC 45 cm

Composition dalles

Dalle Rez inférieure / FF 0.00 = Alt. 609.55
FB -0.14 = Alt. 609.41

Chape + ch. sol	80 mm
Iso. SwissporRolli LAMBDA-T	20 mm
Iso. Swisspor EPS 20	20 mm
Radier béton armé	200 mm
Iso. Swisspor XPS 300 SF	160 mm
Béton maigre	50 mm
Boulet 32/45	variable

Dalle Rez supérieure / FF +1.43 = Alt. 610.98
FB +1.27 = Alt. 610.84

Chape + ch. sol	80 mm
Iso. SwissporRolli LAMBDA-T	20 mm
Iso. Swisspor EPS 20	20 mm
Radier béton armé	200 mm
Iso. Swisspor XPS 300 SF	160 mm
Béton maigre	50 mm
Boulet 32/45	variable

Composition murs extérieurs

Mur béton	200 mm
Iso. Swisspor XPS 300 SF	200 mm
ou Iso. Swisspor Lambda White selon TA	200 mm
Criépis ext.	10 mm
Mur brique ciment	150 mm
Iso. Swisspor XPS 300 SF	200 mm
ou Iso. Swisspor Lambda White selon TA	200 mm
Criépis ext.	10 mm

Mur béton	250 mm
Iso. Swisspor XPS 300 SF	200 mm
ou Iso. Swisspor Lambda White selon TA	200 mm

Chambre EC à créer
Alt. couvercle: 609.06
Alt. fond: 607.96
Hauteur: 1.10 m

Chambre EU à créer
Alt. couvercle: 608.83
Alt. fond: 607.93
Hauteur: 0.90 m

11 modules Rigofill
Volume 3,68 m³
Alt. fond du bassin sur socle : 608.05
Hauteur : 0.66 m

Chambre EC à créer
Alt. couvercle: 609.37
Alt. fond: 607.57
Hauteur: 1.80 m

Chambre EC à créer
Alt. couvercle: 609.69
Alt. fond: 608.49
Hauteur: 1.20 m

Chambre 01A
Finition-01A
Sol: Parquet y. c. colle
Murs: Crépi ribé
Plafond: Peinture lisse
Plinthes: bois
Avec thermostat

Chambre 01B
Finition-01B
Sol: Parquet y. c. colle
Murs: Crépi ribé
Plafond: Peinture lisse
Plinthes: bois
Avec thermostat

Chambre 02A
Finition-02A
Sol: Parquet y. c. colle
Murs: Crépi ribé
Plafond: Peinture lisse
Plinthes: bois
Avec thermostat

Chambre 02B
Finition-02B
Sol: Parquet y. c. colle
Murs: Crépi ribé
Plafond: Peinture lisse
Plinthes: bois
Avec thermostat

Chambre 03A
Finition-03A
Sol: Parquet y. c. colle
Murs: Crépi ribé
Plafond: Peinture lisse
Plinthes: bois
Avec thermostat

Chambre 03B
Finition-03B
Sol: Parquet y. c. colle
Murs: Crépi ribé
Plafond: Peinture lisse
Plinthes: bois
Avec thermostat

WC/Douche 04A
Finition-04A
Sol: Carrelage
Murs: Carrelage
Plafond: Peinture lisse
Hauteur lavabos 95 cm
Hauteur WC 45 cm

WC/Douche 04B
Finition-04B
Sol: Carrelage
Murs: Carrelage
Plafond: Peinture lisse
Hauteur lavabos 95 cm
Hauteur WC 45 cm

Régard 00A
Finition-00A
Sol: Carrelage
Murs: Brut
Plafond: Brut

Régard 00B
Finition-00B
Sol: Carrelage
Murs: Brut
Plafond: Brut

Local technique 07A
Finition-07A
Sol: brut taloché propre
Murs: brut
Plafond: brut

Local technique 07B
Finition-07B
Sol: brut taloché propre
Murs: brut
Plafond: brut

Dégagement 05A
Finition-05A
Sol: Carrelage
Murs: Crépi ribé
Plafond: Peinture lisse
Plinthes: bois

Dégagement 05B
Finition-05B
Sol: Carrelage
Murs: Crépi ribé
Plafond: Peinture lisse
Plinthes: bois

Salon de bain 06A
Finition-06A
Sol: Carrelage
Murs: Carrelage
Plafond: Peinture lisse
Hauteur lavabo 95 cm
Hauteur WC 45 cm

Salon de bain 06B
Finition-06B
Sol: Carrelage
Murs: Carrelage
Plafond: Peinture lisse
Hauteur lavabo 95 cm
Hauteur WC 45 cm

Composition dalles

Dalle Rez inférieure / FF 0.00 = Alt. 609.55
FB -0.14 = Alt. 609.41

Chape + ch. sol	80 mm
Iso. SwissporRolli LAMBDA-T	20 mm
Iso. Swisspor EPS 20	20 mm
Radier béton armé	200 mm
Iso. Swisspor XPS 300 SF	160 mm
Béton maigre	50 mm
Boulet 32/45	variable

Dalle Rez supérieure / FF +1.43 = Alt. 610.98
FB +1.27 = Alt. 610.84

Chape + ch. sol	80 mm
Iso. SwissporRolli LAMBDA-T	20 mm
Iso. Swisspor EPS 20	20 mm
Radier béton armé	200 mm
Iso. Swisspor XPS 300 SF	160 mm
Béton maigre	50 mm
Boulet 32/45	variable

Composition murs extérieurs

Mur béton	200 mm
Iso. Swisspor XPS 300 SF	200 mm
ou Iso. Swisspor Lambda White selon TA	200 mm
Criépis ext.	10 mm
Mur brique ciment	150 mm
Iso. Swisspor XPS 300 SF	200 mm
ou Iso. Swisspor Lambda White selon TA	200 mm
Criépis ext.	10 mm

Mur béton	250 mm
Iso. Swisspor XPS 300 SF	200 mm
ou Iso. Swisspor Lambda White selon TA	200 mm

Chambre EC à créer
Alt. couvercle: 609.06
Alt. fond: 607.96
Hauteur: 1.10 m

Chambre EU à créer
Alt. couvercle: 608.83
Alt. fond: 607.93
Hauteur: 0.90 m

11 modules Rigofill
Volume 3,68 m³
Alt. fond du bassin sur socle : 608.05
Hauteur : 0.66 m

Chambre EC à créer
Alt. couvercle: 609.37
Alt. fond: 607.57
Hauteur: 1.80 m

Chambre EC à créer
Alt. couvercle: 609.69
Alt. fond: 608.49
Hauteur: 1.20 m

Chambre 01A
Finition-01A
Sol: Parquet y. c. colle
Murs: Crépi ribé
Plafond: Peinture lisse
Plinthes: bois
Avec thermostat

Chambre 01B
Finition-01B
Sol: Parquet y. c. colle
Murs: Crépi ribé
Plafond: Peinture lisse
Plinthes: bois
Avec thermostat

Chambre 02A
Finition-02A
Sol: Parquet y. c. colle
Murs: Crépi ribé
Plafond: Peinture lisse
Plinthes: bois
Avec thermostat

Chambre 02B
Finition-02B
Sol: Parquet y. c. colle
Murs: Crépi ribé
Plafond: Peinture lisse
Plinthes: bois
Avec thermostat

Chambre 03A
Finition-03A
Sol: Parquet y. c. colle
Murs: Crépi ribé
Plafond: Peinture lisse
Plinthes: bois
Avec thermostat

Chambre 03B
Finition-03B
Sol: Parquet y. c. colle
Murs: Crépi ribé
Plafond: Peinture lisse
Plinthes: bois
Avec thermostat

WC/Douche 0