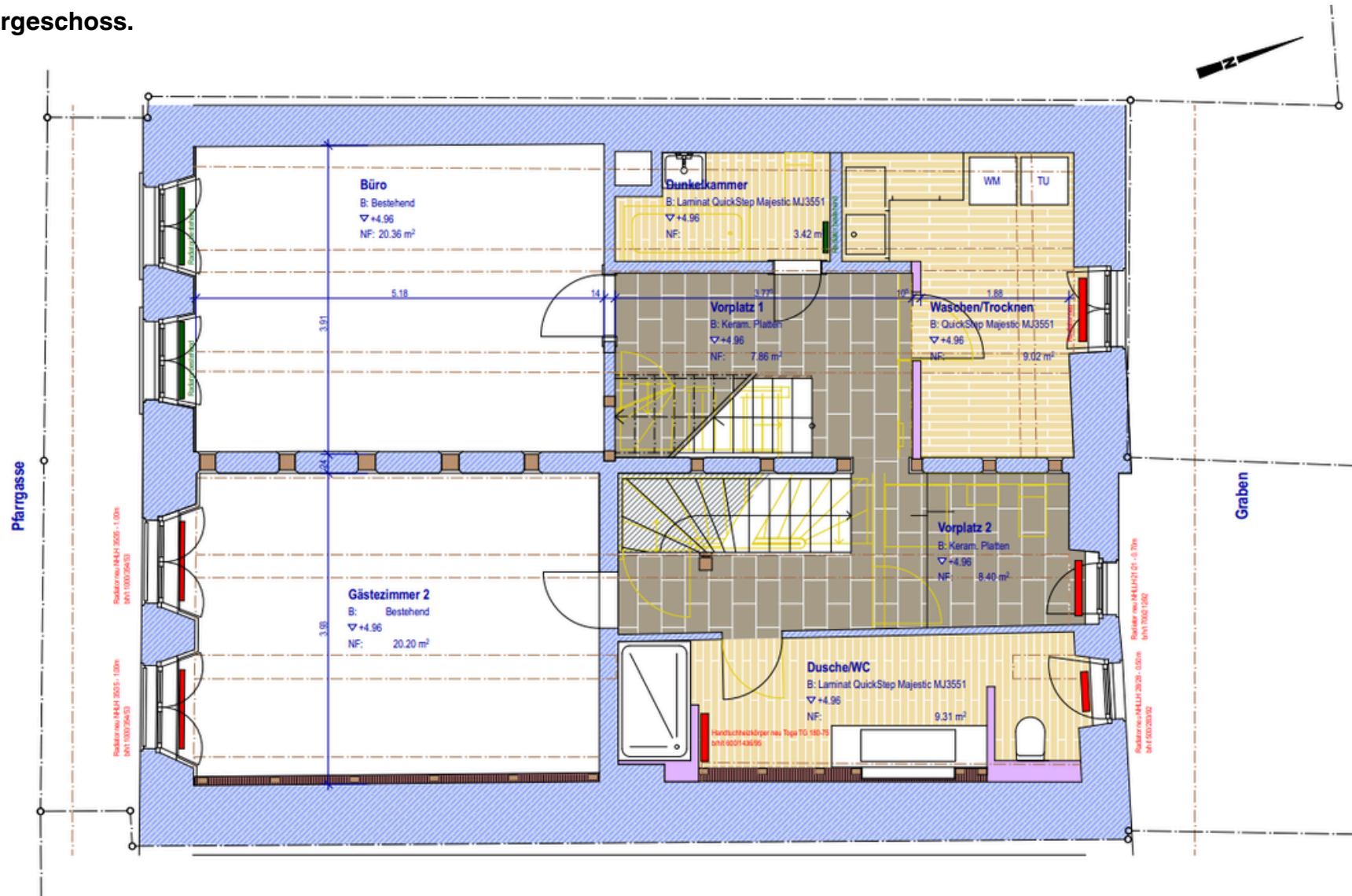


Grundriss - Massstab 1:50.

ANMERKUNG: Die hier aufgeführten Grundrisse und Ansichtspläne sind lediglich Projektpläne - die Umsetzung erfolgte nicht genau nach diesen und es können Abweichungen bestehen. Die Pläne dienen also lediglich zur groben Raumvorstellung und sind keine 1:1 Umsetzungen.

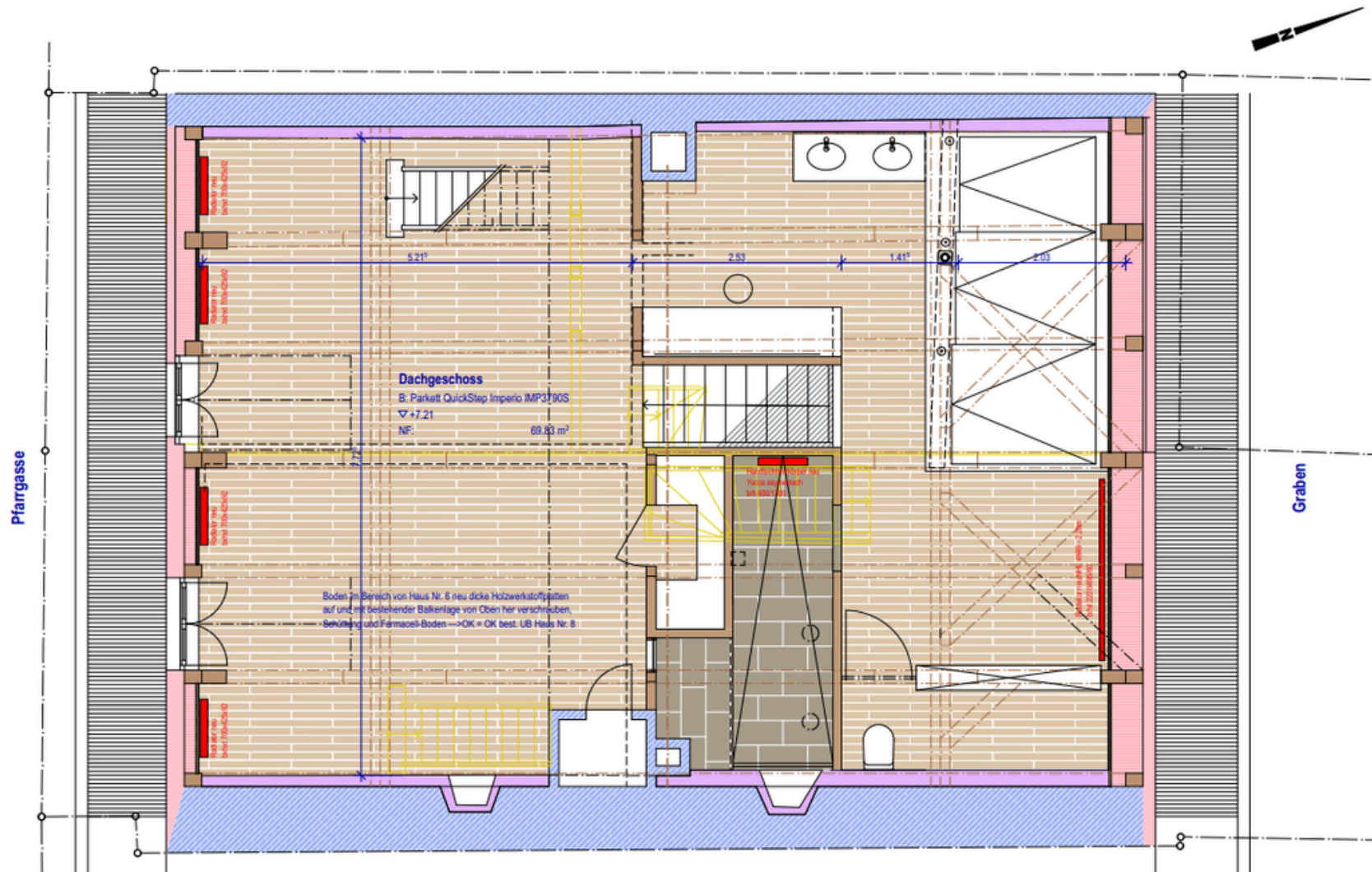
2. Obergeschoss.



Grundriss - Massstab 1:50

ANMERKUNG: Die hier aufgeführten Grundrisse und Ansichtspläne sind lediglich Projektpläne - die Umsetzung erfolgte nicht genau nach diesen und es können Abweichungen bestehen. Die Pläne dienen also lediglich zur groben Raumvorstellung und sind keine 1:1 Umsetzungen.

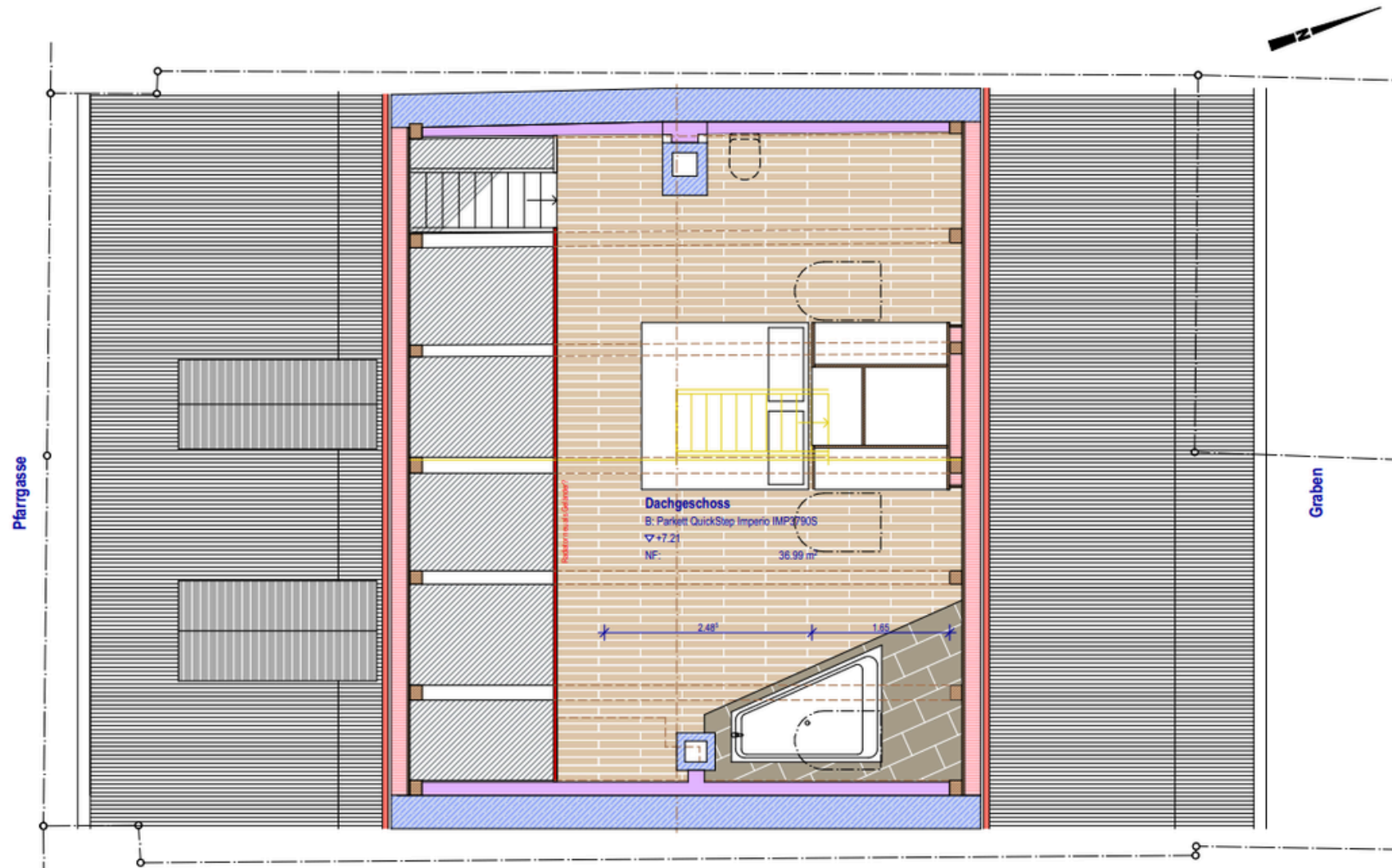
3. Obergeschoss / Dachgeschoss Ebene1.



Grundriss - Massstab 1:50

ANMERKUNG: Die hier aufgeführten Grundrisse und Ansichtspläne sind lediglich Projektpläne - die Umsetzung erfolgte nicht genau nach diesen und es können Abweichungen bestehen. Die Pläne dienen also lediglich zur groben Raumvorstellung und sind keine 1:1 Umsetzungen.

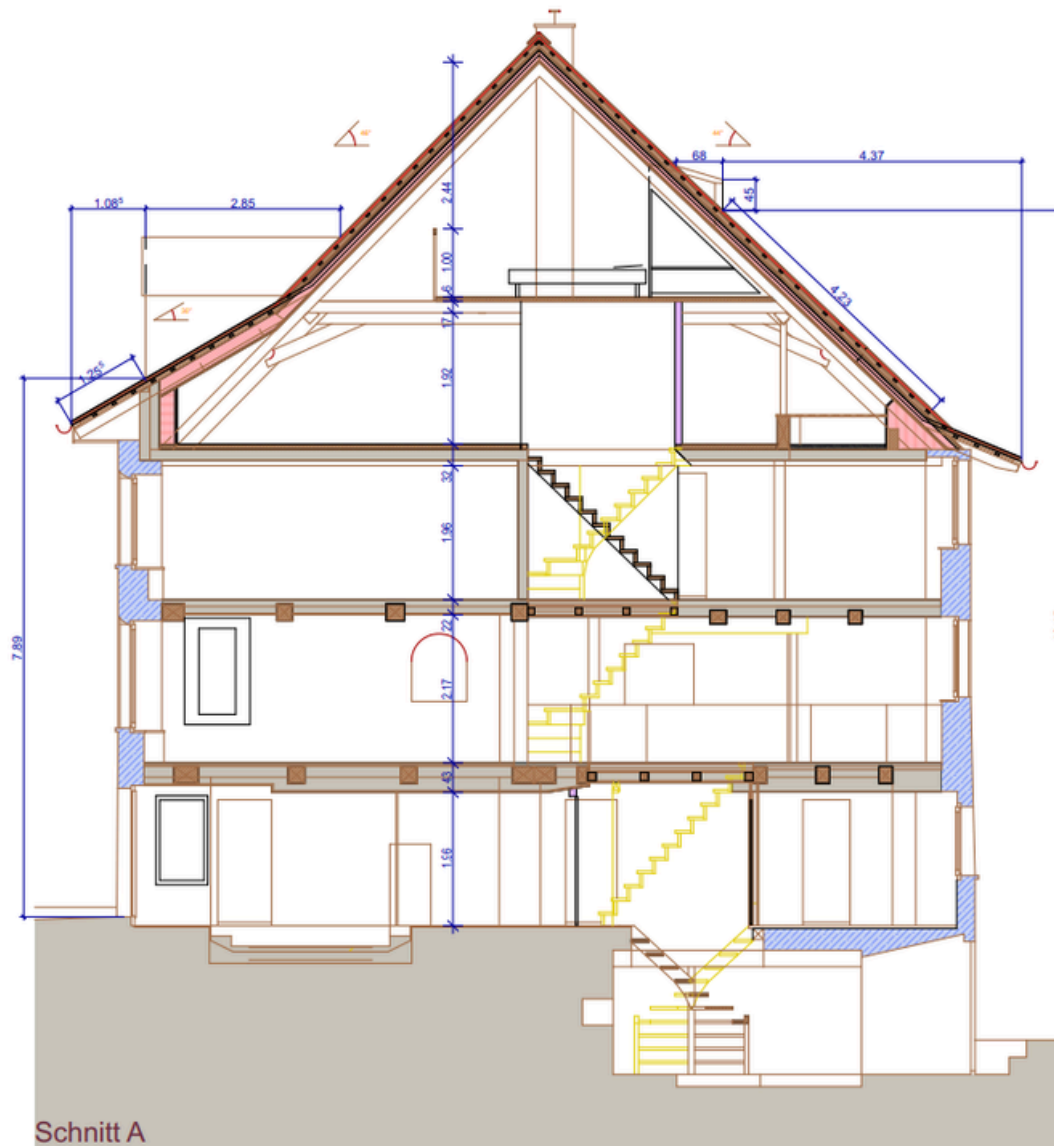
3. Obergeschoss / Dachgeschoss Ebene 2



Ansicht A - Massstab 1:75

ANMERKUNG: Die hier aufgeführten Grundrisse und Ansichtspläne sind lediglich Projektpläne - die Umsetzung erfolgte nicht genau nach diesen und es können Abweichungen bestehen. Die Pläne dienen also lediglich zur groben Raumvorstellung und sind keine 1:1 Umsetzungen.

Schnitt A



Ansicht Nor / Süd - Massstab 1:75

ANMERKUNG: Die hier aufgeführten Grundrisse und Ansichtspläne sind lediglich Projektpläne - die Umsetzung erfolgte nicht genau nach diesen und es können Abweichungen bestehen. Die Pläne dienen also lediglich zur groben Raumvorstellung und sind keine 1:1 Umsetzungen.

Ansicht Nord / Süd.

