





**6 Wohnungen mit Seeblick zu verkaufen.
Fertigstellung Herbst 2028.**

Tenero – Tessin.

Eingebettet in die Hügellandschaft verschmelzen diese Wohnungen mit der Natur und vereinen Design und Licht zu einzigartigen, modernen Wohnräumen.



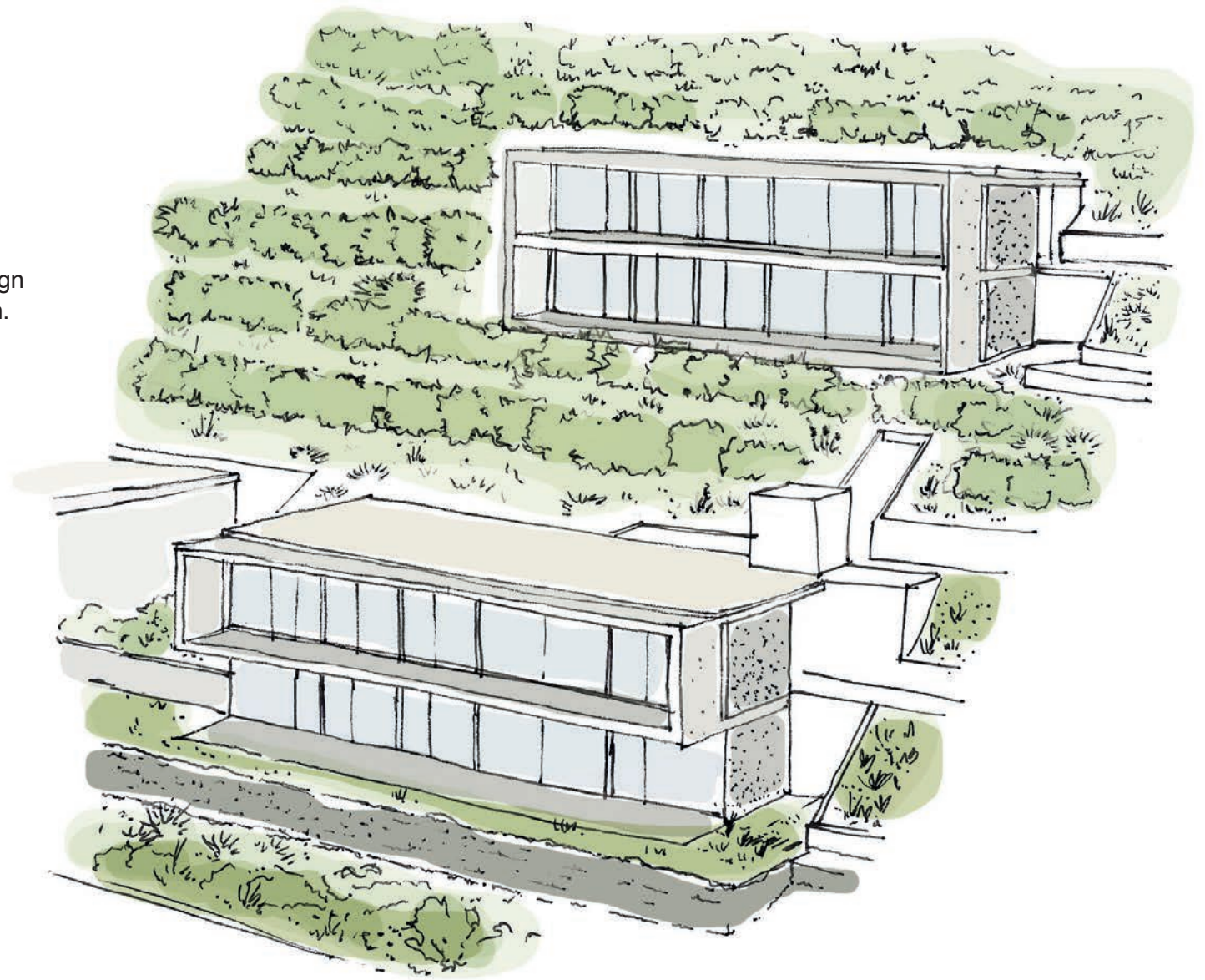
Natur und Seeblick



Eleganz und Komfort



Traumwohnungen



KONTEXT

Tenero – Tessin, Eine Oase des Luxus zwischen See und Bergen

Ein Ort, an dem Natur, Komfort und Architektur in perfekter Harmonie miteinander verschmelzen.

Jedes Detail ist darauf ausgerichtet, ein raffiniertes Wohnerlebnis in einer der exklusivsten Regionen des Tessins zu bieten.



STANDORT



Im Herzen von Tenero gelegen, befinden sich die Residenzen Tendo in einem der begehrtesten Gebiete des Tessins. Nur wenige Minuten von Locarno und Ascona entfernt, bieten sie die perfekte Balance zwischen natürlicher Ruhe und städtischem Komfort.

Das Panorama öffnet sich zu einer atemberaubenden Kulisse: das klare Wasser des Lago Maggiore, majestätische Gipfel und das schöne Verzascatal – ein Ort, der täglich einzigartige Emotionen schenkt.



LAGE



Die Wohnungen sind so gestaltet, dass sie jeden Ausblick maximieren. Große Fensterflächen und überdachte Terrassen schaffen eine harmonische Verbindung zwischen Innen- und Außenraum.

NATÜRLICHE UMGEBUNG



Jede Residenz bietet einen offenen Blick auf die umliegende Natur – ein seltener Luxus für alle, die in Schönheit leben möchten.

Die Residenzen sind an einem natürlichen Hang inmitten von Weinbergen gelegen und optimal auf den See ausgerichtet.

Ein zeitgemäßes, schlichtes und elegantes Design tritt in einen Dialog mit der Landschaft, ohne sie zu dominieren.



ARCHITEKTONISCHES KONZEPT

Gestaltungsprinzipien

Die Residenzen entstehen in einer bezaubernden natürlichen Umgebung, in einer ruhigen Hanglage, um das gewünschte Lebens- oder Ferienambiente zu bieten.

Modern, ansprechend und mit starker Persönlichkeit – die 6 Wohnungen verteilen sich auf drei Hanggebäude (jeweils zwei Einheiten), die wie eingeschossige Villen wirken.

Sie zeichnen sich durch einen klaren Stil aus, bei dem Außen- und Innenräume verschmelzen und so ein besonderes, lichtdurchflutetes Zuhause schaffen.

Beton und Naturstein wurden als Außenmaterialien gewählt. Die klaren Linien, die die Baukörper definieren, verleihen den Gebäuden Kraft, Eleganz und Reinheit.



Das Grundstück liegt am Fuße des Hangs, der sich von der Magadinoebene zu den Bergen erhebt, und bietet einen offenen **180° Blick auf das Tal und den Lago Maggiore.**

Die Umgebung ist äußerst **ruhig und eingebettet in grüne Gärten und Weinberge.**

Die 6 Residenzen wurden so konzipiert, dass sie Funktionalität, Komfort und Effizienz bieten mit besonderem Augenmerk auf den Außenbezug. **Die Idee: Ein Raum muss nicht nur innen einladend sein, sondern auch in Interaktion mit der Landschaft treten.**

WOHNUNGEN

Dein moderner, eleganter und gemütlicher Ort

LEBEN DRINNEN UND DRAUSSEN

Die unteren Wohnungen verfügen über private Gärten, während die oberen über gemütliche Innenhöfe (Patos) verfügen. Dank des milden Tessiner Klimas können die Außenbereiche das ganze Jahr über genutzt werden.

LICHT, AUSBLICK, HARMONIE

Große bodentiefe Fenster fluten die Innenräume mit Licht und öffnen sich zu Panoramaterrassen, wodurch Innen- und Außenräume nahtlos ineinander übergehen. Glasbrüstungen unterstreichen die Aussicht, während technische Jalousien Privatsphäre und Komfort gewährleisten.



RÄUME, DIE DEM WOHLBEFINDEN GEWIDMET SIND

Jede Wohnung ist eine Symphonie aus Eleganz und Funktionalität: Ein lichtdurchfluteter Wohnbereich, großzügige Schlafzimmer mit großen Fenstern, ein Master-Schlafzimmer mit begehbarem Kleiderschrank und eigenem Bad.

EXKLUSIVER KOMFORT

Die Tiefgarage im Erdgeschoss bietet Privatparkplätze, Fahrradabstellplätze und Keller. Einige Einheiten verfügen über einen Aufzug mit direktem Zugang zur Wohnung.

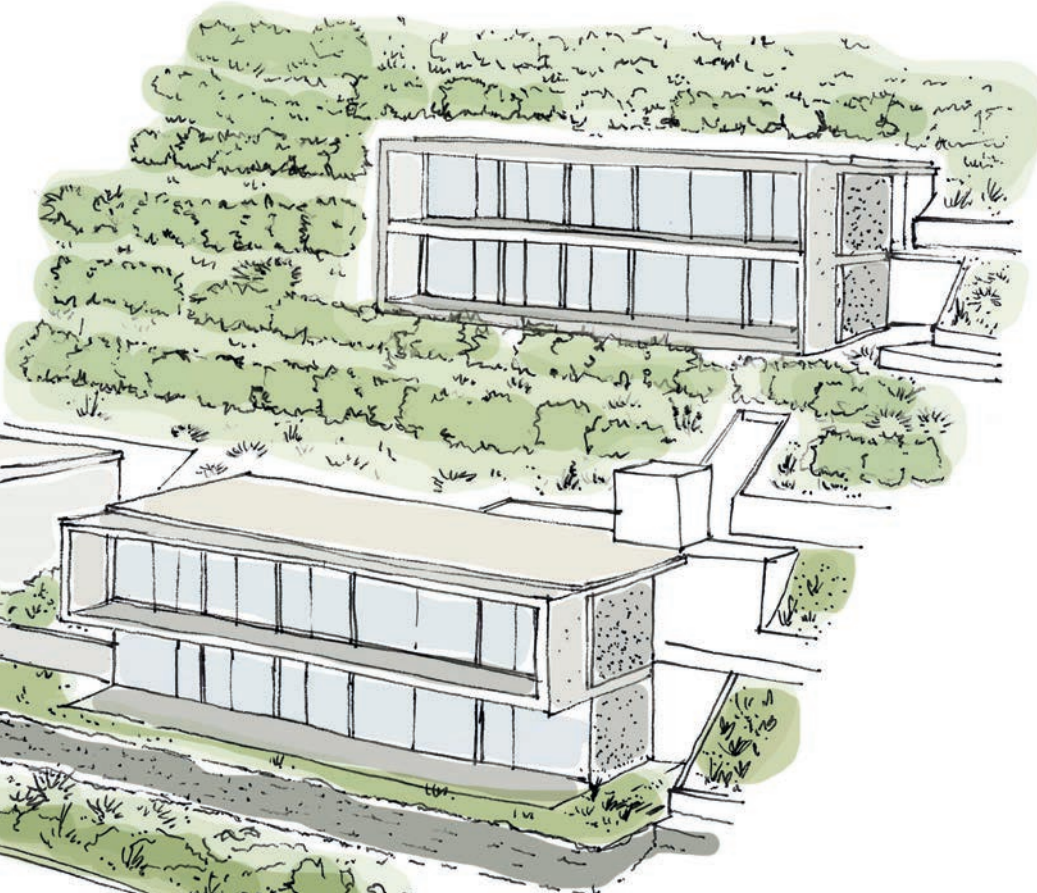
EIN GESAMTÜBERBLICK

6 Wohnungen in 3 getrennten Gebäuden

6 WOHNUNGEN IN 3 GETRENNTEN GEBÄUDEN.

AUF ANFRAGE:

- Möglichkeit zum Erwerb des gesamten Gebäudes A und/oder B für die Realisierung einer traumhaften Duplex-Villa.
- Mögliche Anpassung der Innenausstattungen und Möblierung für ein noch individuelleres Wohnenerlebnis.



GEBÄUDE A

- A1: Wohnung mit 3.5 oder 4.5 Zimmern, Terrasse und Garten.
- A2: Attikawohnung mit 3.5 oder 4.5 Zimmern, Terrasse und Patio.

GEBÄUDE B

- B1: Wohnung mit 3.5 oder 4.5 Zimmern, Terrasse.
- B2: Attikawohnung mit 3.5 oder 4.5 Zimmern, Terrasse und Patio.

GEBÄUDE C

- C1: Wohnung mit 4.5 Zimmern, Terrasse und Garten.
- C2: Attikawohnung mit 4.5 Zimmern, Terrasse und Patio.

WOHNUNG GEBÄUDE A

A1 – 3,5 Zimmerwohnung mit Terrasse und Garten

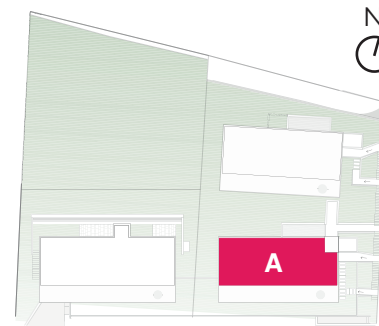
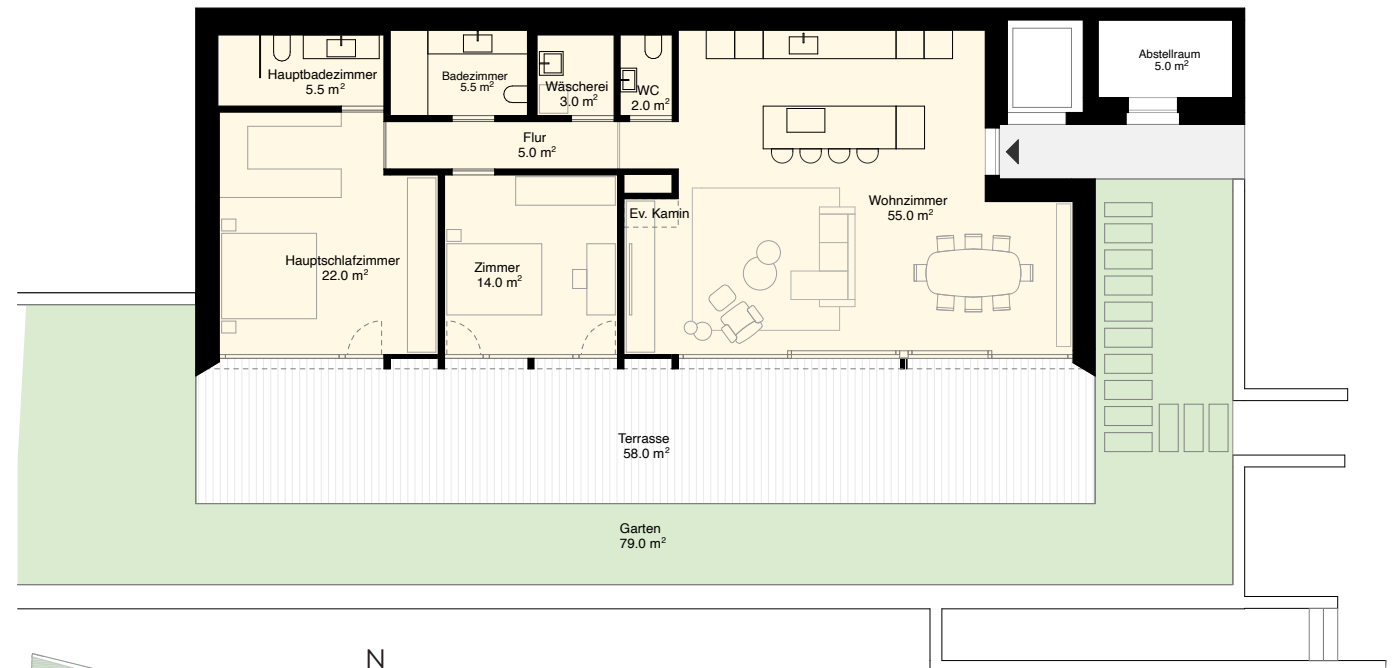
WOHNUNG A1 – 3.5

Nettowohnfläche

Zimmer	3.5
Wohnung	112 m ²
Terrasse	58 m ²
Garten	79 m ²
Abstellraum auf Etage	5 m ²
Keller im Untergeschoss	5 m ²
Bruttowohnfläche	182 m ²

Verkaufspreis

Zweitwohnsitz CHF 1'600'000



WOHNUNG GEBÄUDE A

A1 – 4.5 Zimmerwohnung mit Terrasse und Garten

WOHNUNG A1 – 4.5

Nettowohnfläche

Zimmer 4.5

Wohnung 111.5 m^q

Terrasse 58 m^q

Garten 79 m^q

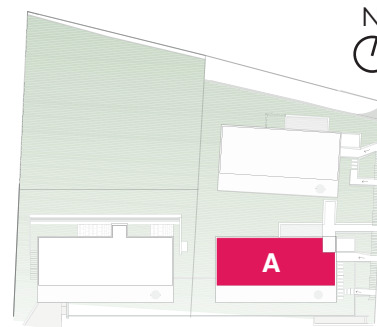
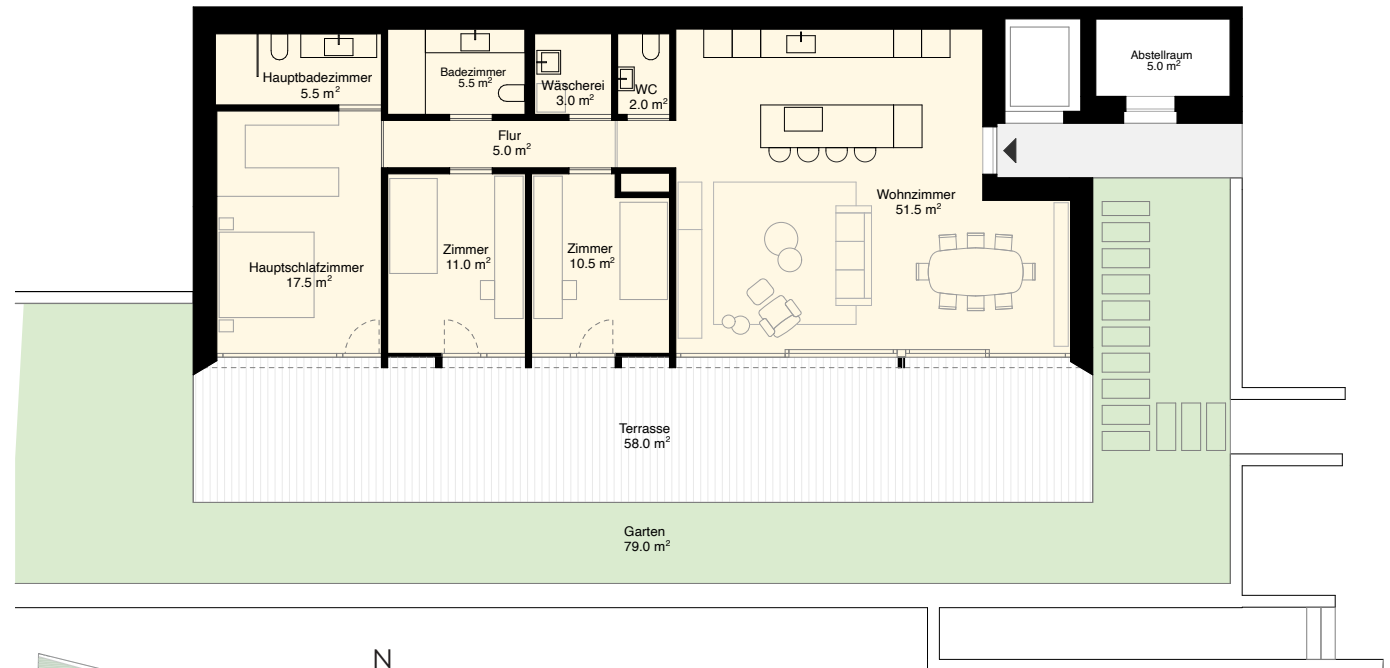
Abstellraum auf Etage 5 m^q

Keller im Untergeschoss 5 m^q

Bruttowohnfläche 182 m^q

Verkaufspreis

Zweitwohnsitz CHF 1'600'000



WOHNUNG GEBÄUDE A

A2 – 3.5 Attikawohnung mit Terrasse und Patio

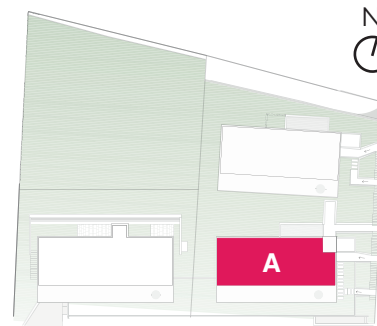
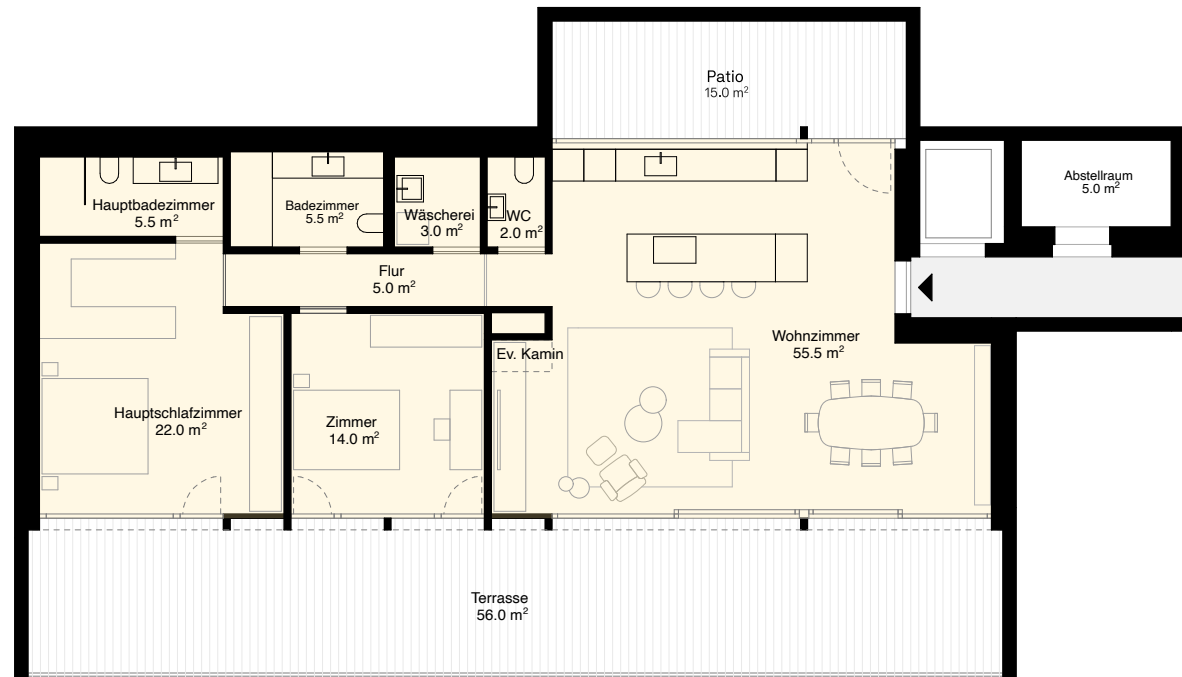
ATTIKAWOHNUNG A2 – 3.5

Nettowohnfläche

Zimmer	3.5
Wohnung	112.5 m ²
Terrasse	56 m ²
Patio	15 m ²
Abstellraum auf Etage	5 m ²
Keller im Untergeschoss	5 m ²
Bruttowohnfläche	176 m ²

Verkaufspreis

Zweitwohnsitz CHF 1'600'000



WOHNUNG GEBÄUDE A

A2 – 4.5 Attikawohnung mit Terrasse und Patio

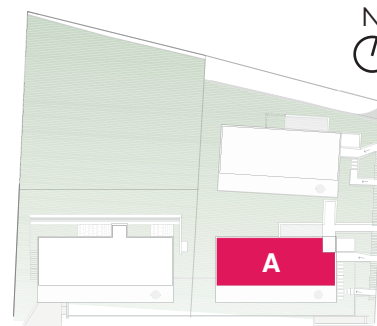
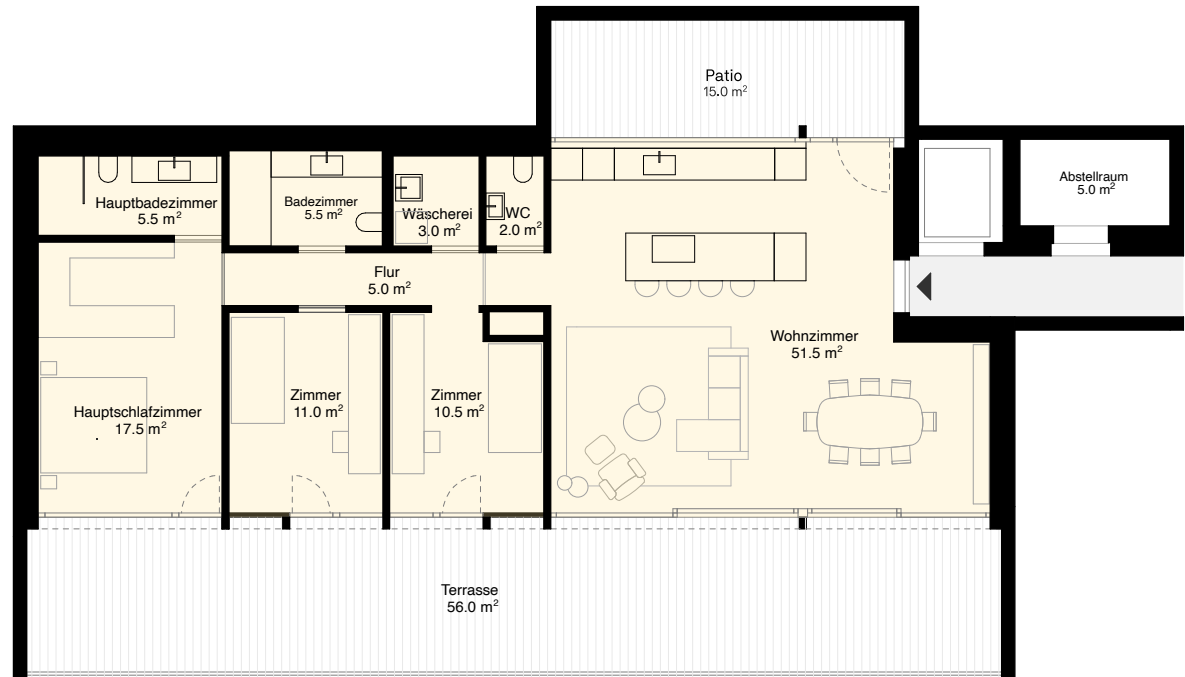
ATTIKAWOHNUNG A2 – 4.5

Nettowohnfläche

Zimmer	4.5
Wohnung	111.5 mq
Terrasse	56 mq
Patio	15 mq
Abstellraum auf Etage	5 mq
Keller im Untergeschoss	5 mq
Bruttowohnfläche	176 mq

Verkaufspreis

Zweitwohnsitz CHF 1'600'000



WOHNUNG GEBÄUDE B

B1 – 3.5 Zimmerwohnung mit Terrasse

WOHNUNG B1 – 3.5

Nettowohnfläche

Zimmer 3.5

Wohnung 112 mq

Terrasse 56.5 mq

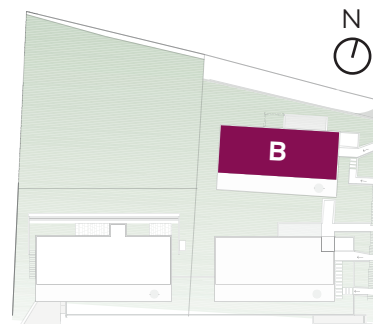
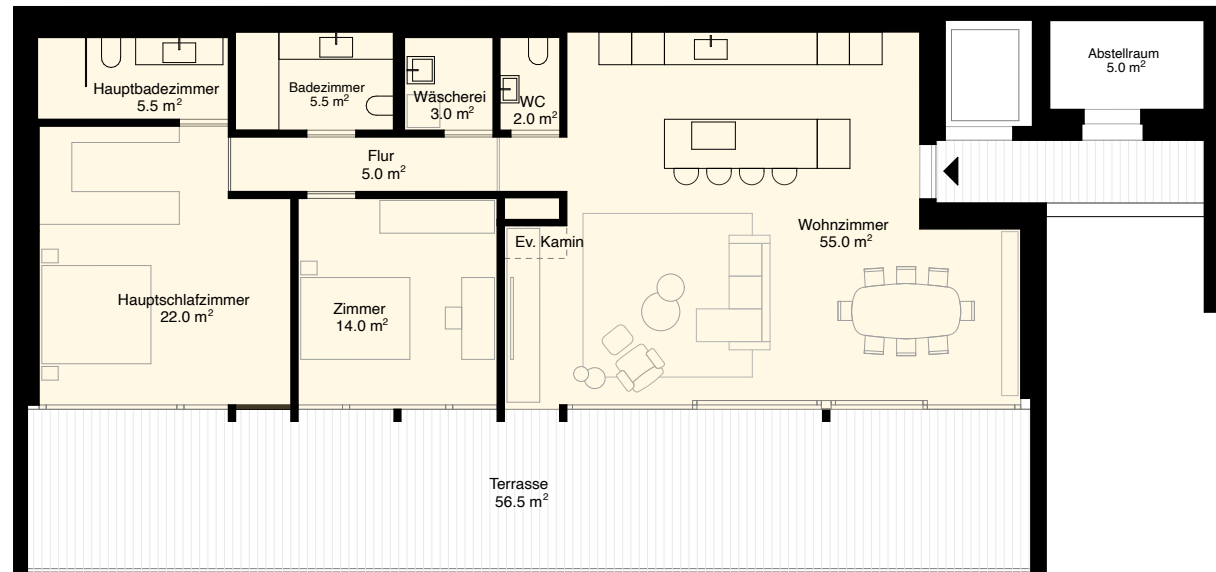
Abstellraum auf Etage 5 mq

Keller im Untergeschoss 5 mq

Bruttowohnfläche 169 mq

Verkaufspreis

Zweitwohnsitz CHF 1'600'000



WOHNUNG GEBÄUDE B

B1 – 4.5 Zimmerwohnung mit Terrasse

WOHNUNG B1 – 4.5

Nettowoohnfläche

Zimmer 4.5

Wohnung 111.5 m^q

Terrasse 56.5 m^q

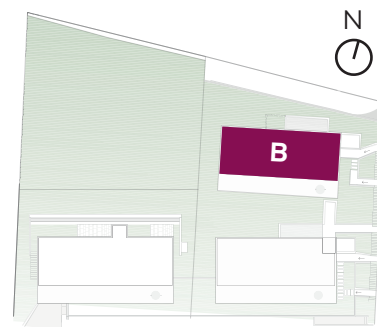
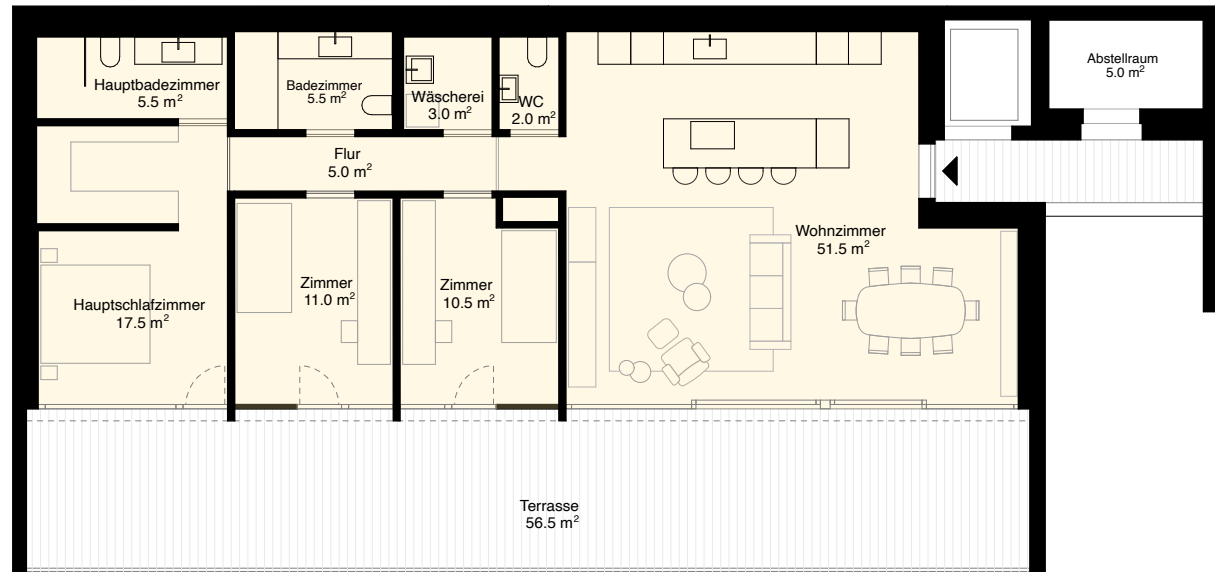
Abstellraum auf Etage 5 m^q

Keller im Untergeschoss 5 m^q

Bruttowoohnfläche 169 m^q

Verkaufspreis

Zweitwohnsitz CHF 1'600'000



WOHNUNG GEBÄUDE B

B2 – 3.5 Attikawohnung mit Terrasse und Patio

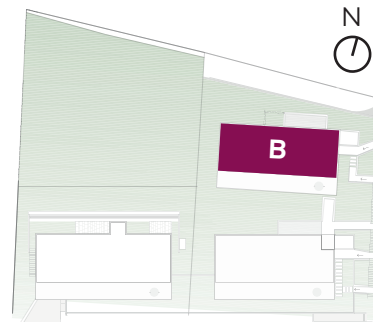
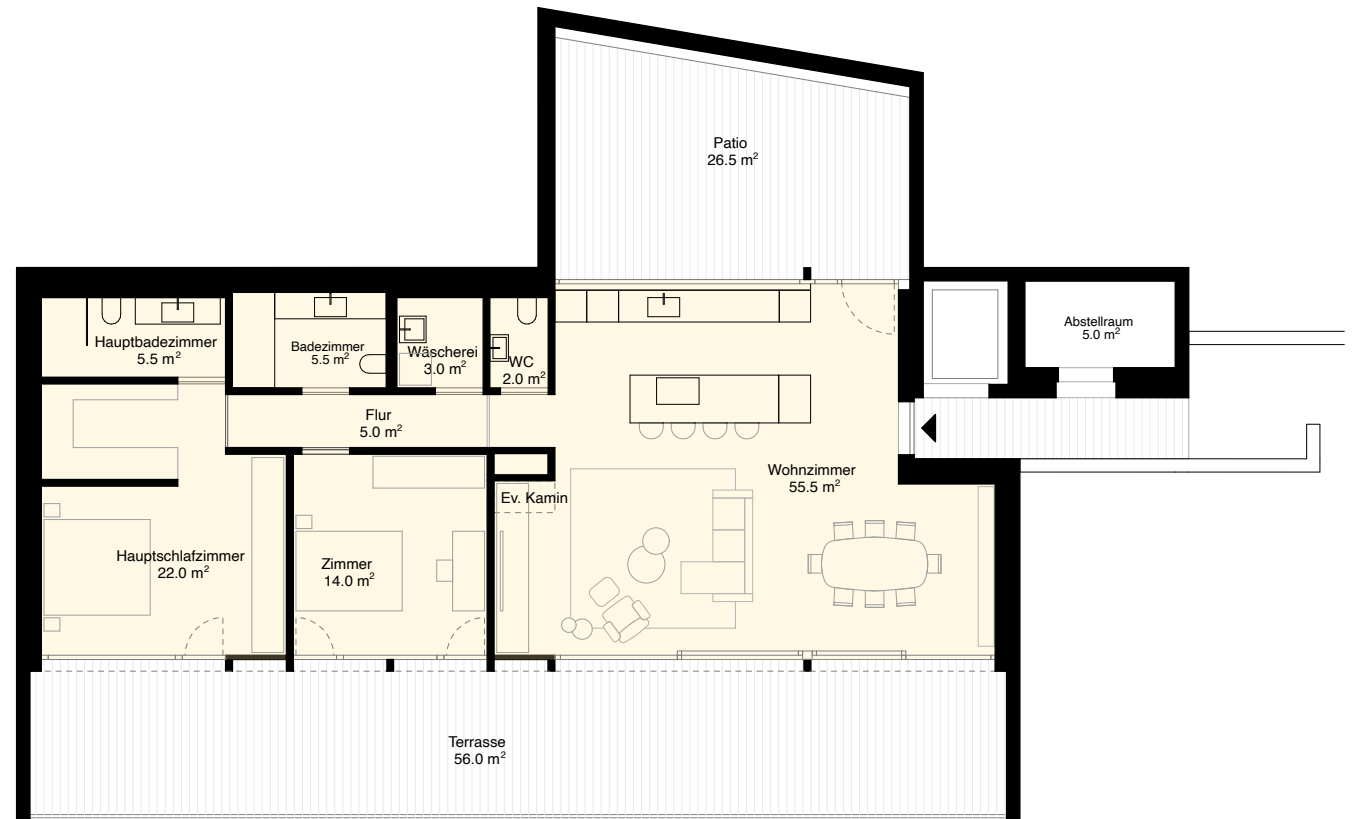
ATTIKAWOHNUNG B2 – 3.5

Nettowohnfläche

Zimmer	3.5
Wohnung	112.5 mq
Terrasse	56 mq
Patio	26.5 mq
Abstellraum auf Etage	5 mq
Keller im Untergeschoss	9 mq
Bruttowohnfläche	183 mq

Verkaufspreis

Zweitwohnsitz CHF 1'600'000



WOHNUNG GEBÄUDE B

B2 – 4.5 Attikawohnung mit Terrasse und Patio

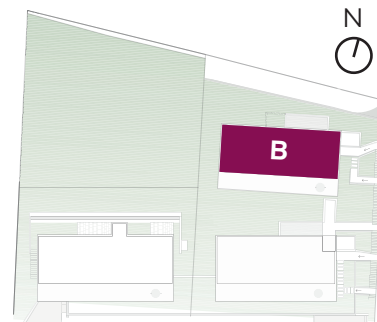
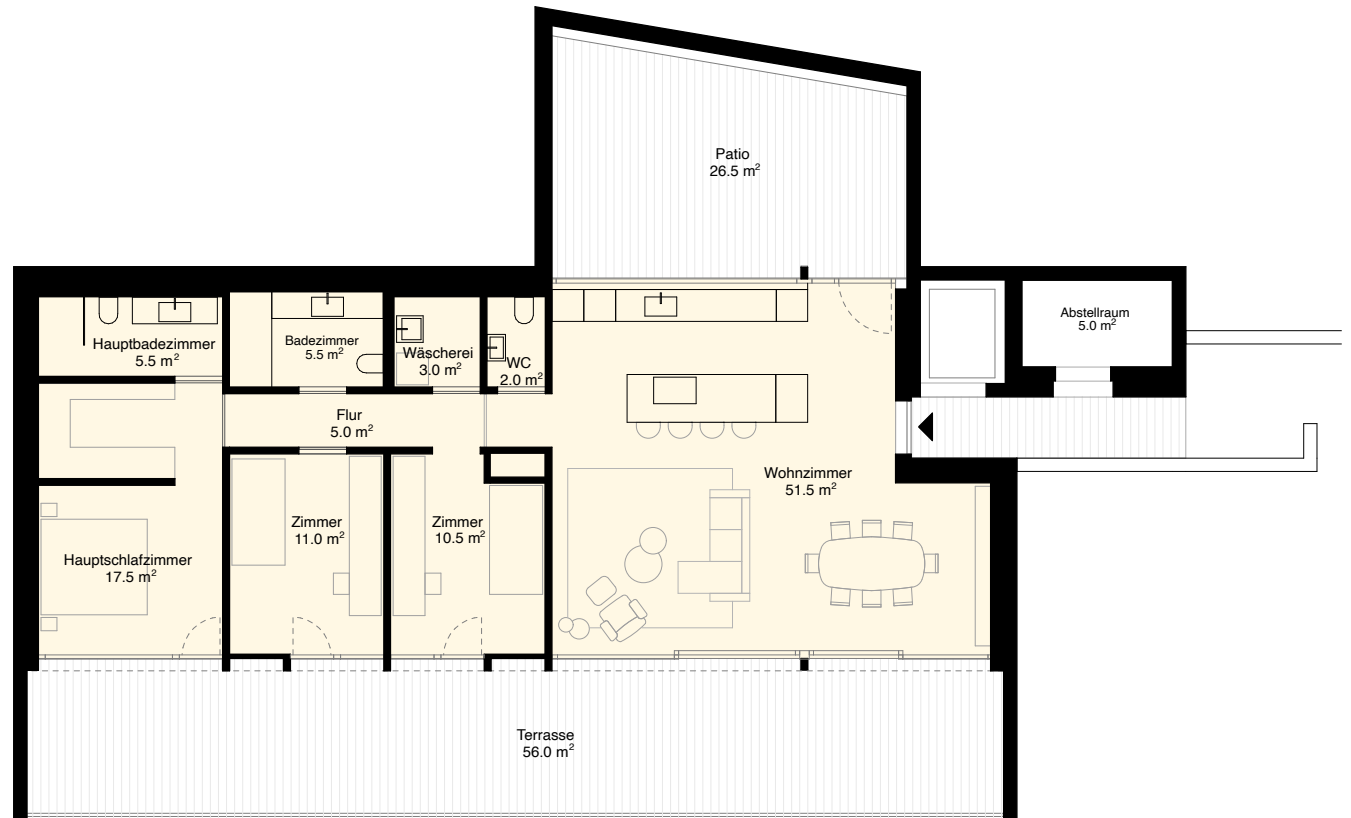
ATTIKAWOHNUNG B2 – 4.5

Nettowohnfläche

Zimmer	4.5
Wohnung	111.5 mq
Terrasse	56 mq
Patio	26.5 mq
Abstellraum auf Etage	5 mq
Keller im Untergeschoss	9 mq
Bruttowohnfläche	183 mq

Verkaufspreis

Zweitwohnsitz CHF 1'600'000



WOHNUNG GEBÄUDE C

C1 – 4.5 Zimmerwohnung mit Terrasse und Garten

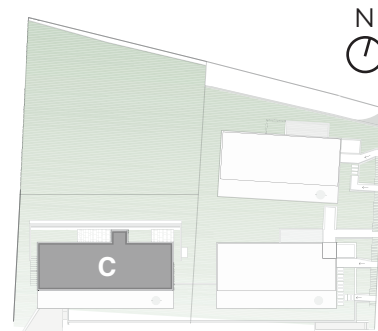
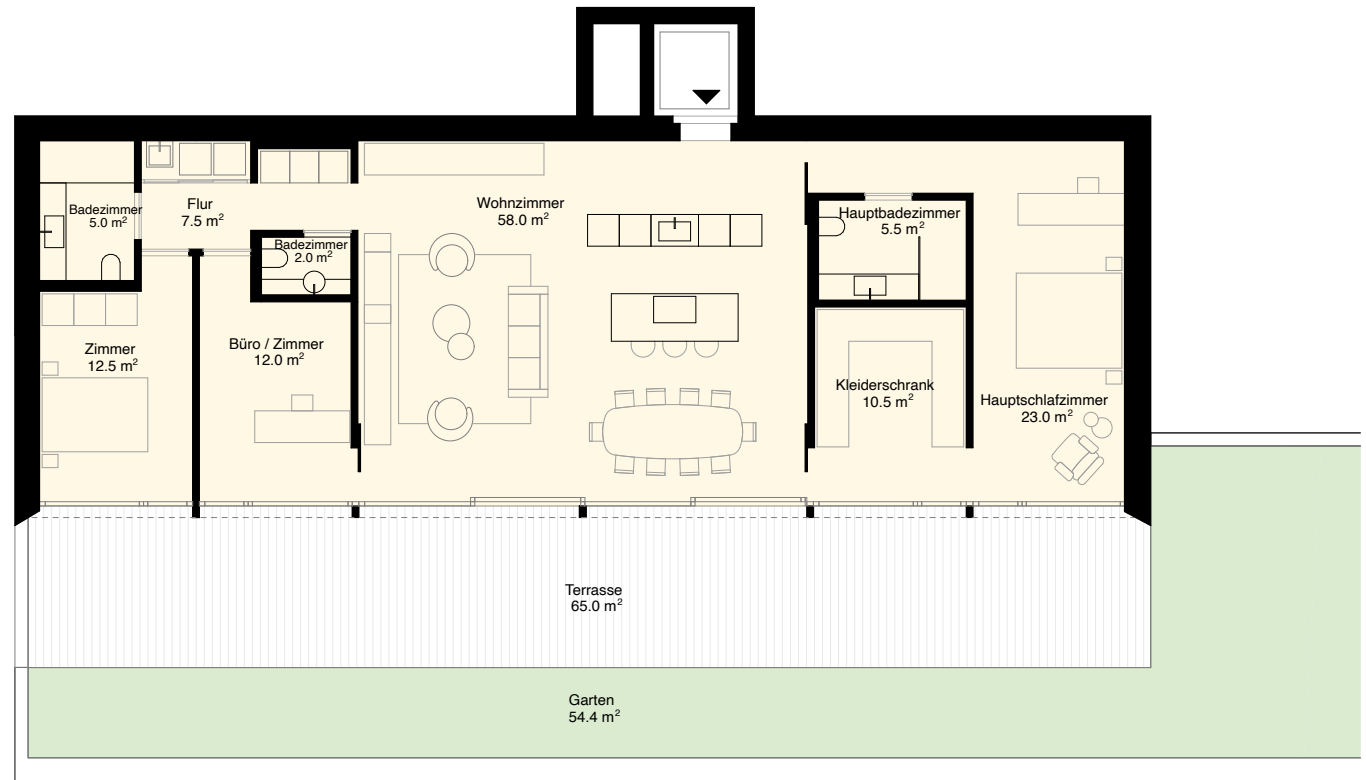
WOHNUNG C1 – 4.5

Nettowohnfläche

Zimmer	4.5
Wohnung	136 mq
Terrasse	65 mq
Garten	54.5 mq
Keller im Untergeschoss	8 mq
Bruttowohnfläche	206 mq

Verkaufspreis

Zweitwohnsitz CHF 1'950'000



WOHNUNG GEBÄUDE C

C2 – 4.5 Attikawohnung mit Terrasse und Patio

ATTIKAWOHNUNG C2 – 4.5

Nettowohnfläche

Zimmer 4.5

Wohnung 138 mq

Terrasse 64 mq

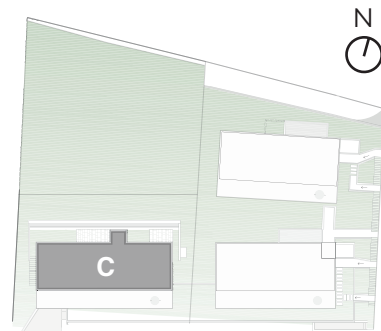
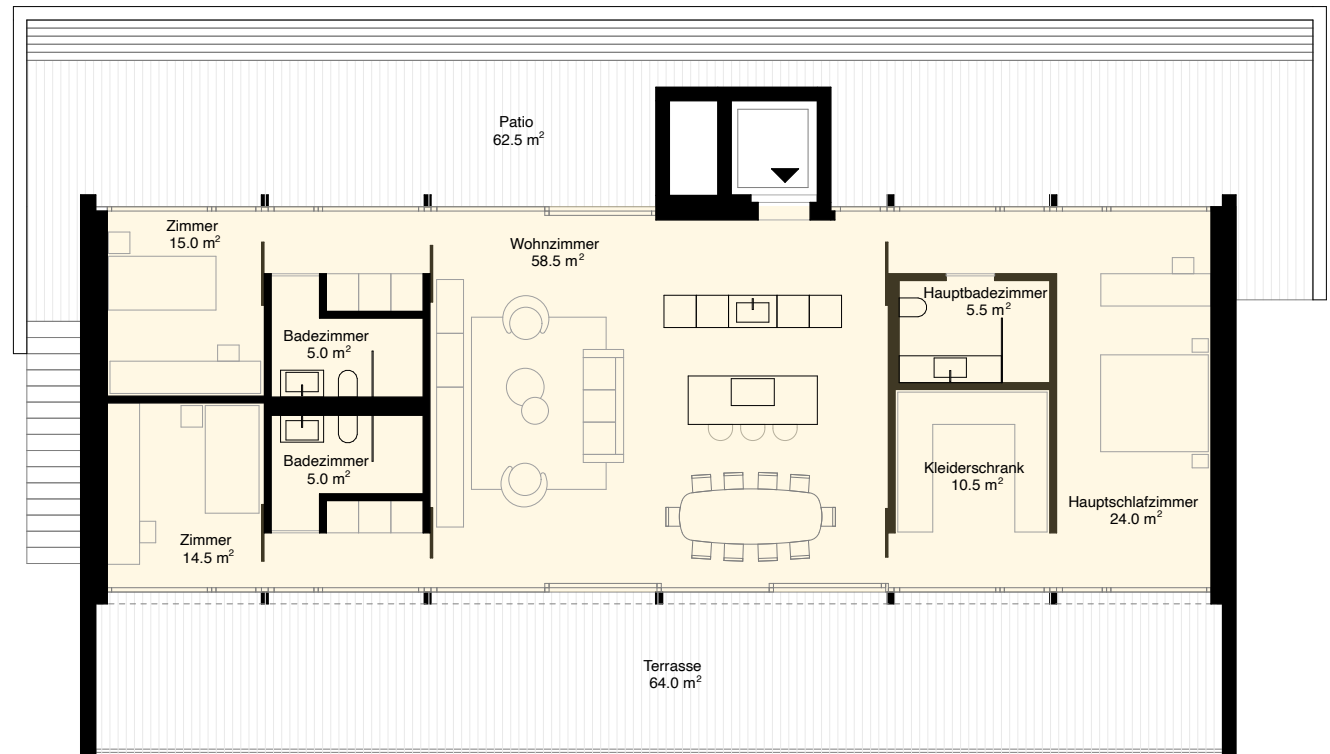
Patio 62.5 mq

Keller im Untergeschoss 8 mq

Bruttowohnfläche 228 mq

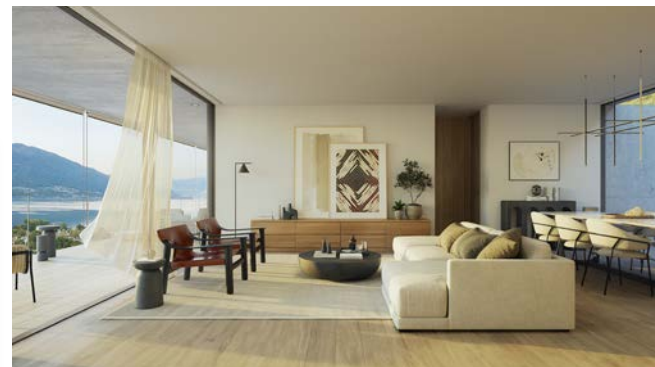
Verkaufspreis

Zweitwohnsitz CHF 1'950'000



GEMEINSAME TIEFGARAGE

Parkplätze für Gebäude A, B und C; Technikräume und Keller

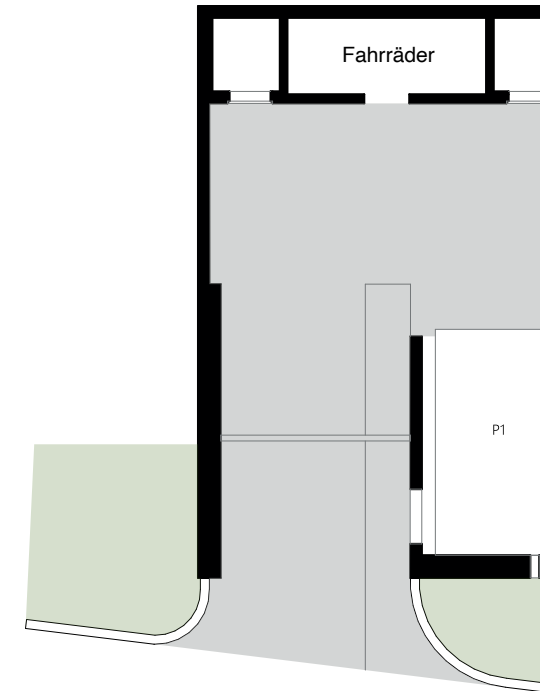


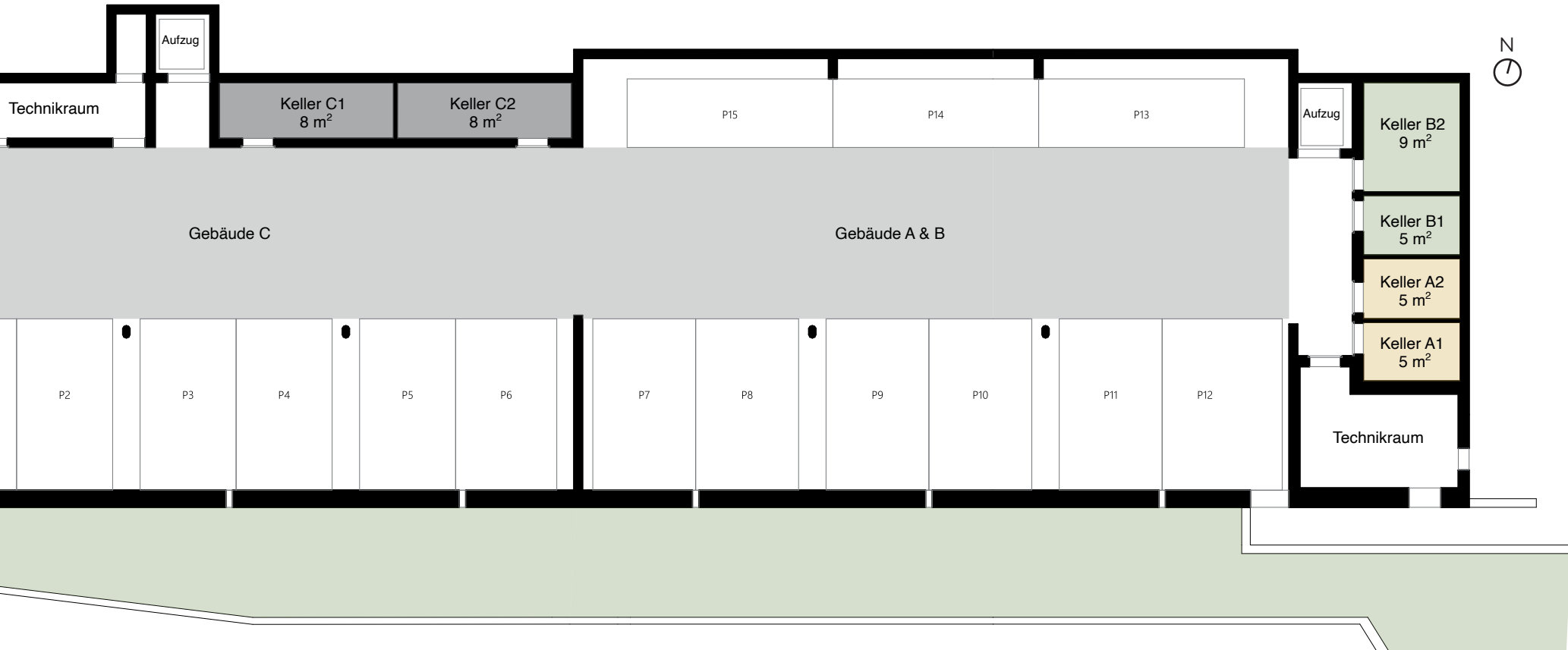
PARKPLÄTZE GEBÄUDE A, B & C

Preis pro Parkplatz

CHF

50'000





FLÄCHEN UND PREISE – ZUSAMMENFASSUNG

6 Wohnungen in Tenero – Tessin

WOHNUNG A1 – 3.5	WOHNUNG A1 – 4.5	ATTIKAWOHNUNG A2 – 3.5	ATTIKAWOHNUNG A2 – 4.5
Nettowoohnfläche	Nettowoohnfläche	Nettowoohnfläche	Nettowoohnfläche
Zimmer 3.5	Zimmer 4.5	Zimmer 3.5	Zimmer 4.5
Wohnung 112 mq	Wohnung 111.5 mq	Wohnung 112.5 mq	Wohnung 111.5 mq
Terrasse 58 mq	Terrasse 58 mq	Terrasse 56 mq	Terrasse 56 mq
Garten 79 mq	Garten 79 mq	Patio 15 mq	Patio 15 mq
Abstellraum auf Etage 5 mq	Abstellraum auf Etage 5 mq	Abstellraum auf Etage 5 mq	Abstellraum auf Etage 5 mq
Keller im Untergeschoss 5 mq	Keller im Untergeschoss 5 mq	Keller im Untergeschoss 5 mq	Keller im Untergeschoss 5 mq
Bruttowoohnfläche 182 mq	Bruttowoohnfläche 182 mq	Bruttowoohnfläche 176 mq	Bruttowoohnfläche 176 mq
Verkaufspreis	Verkaufspreis	Verkaufspreis	Verkaufspreis
Zweitwohnsitz CHF 1'600'000	Zweitwohnsitz CHF 1'600'000	Zweitwohnsitz CHF 1'600'000	Zweitwohnsitz CHF 1'600'000





WOHNUNG B1 – 3.5

Nettowoohnfläche

Zimmer	3.5
Wohnung	112 mq
Terrasse	56.5 mq
Abstellraum auf Etage	5 mq
Keller im Untergeschoss	5 mq

Bruttowoohnfläche 169 mq

Verkaufspreis

Zweitwohnsitz CHF 1'600'000

WOHNUNG B1 – 4.5

Nettowoohnfläche

Zimmer	4.5
Wohnung	111.5 mq
Terrasse	56.5 mq
Abstellraum auf Etage	5 mq
Keller im Untergeschoss	5 mq

Bruttowoohnfläche 169 mq

Verkaufspreis

Zweitwohnsitz CHF 1'600'000

ATTIKAWOHNUNG B2 – 3.5

Nettowoohnfläche

Zimmer	3.5
Wohnung	112.5 mq
Terrasse	56 mq
Patio	26.5 mq
Abstellraum auf Etage	5 mq
Keller im Untergeschoss	5 mq

Bruttowoohnfläche 183 mq

Verkaufspreis

Zweitwohnsitz CHF 1'600'000

ATTIKAWOHNUNG B2 – 4.5

Nettowoohnfläche

Zimmer	4.5
Wohnung	111.5 mq
Terrasse	56 mq
Patio	26.5 mq
Abstellraum auf Etage	5 mq
Keller im Untergeschoss	5 mq

Bruttowoohnfläche 183 mq

Verkaufspreis

Zweitwohnsitz CHF 1'600'000

WOHNUNG C1 – 4.5

Nettowoohnfläche

Zimmer	4.5
Wohnung	136 mq
Terrasse	65 mq
Garten	54.5 mq
Keller im Untergeschoss	8 mq

Bruttowoohnfläche 206 mq

Verkaufspreis

Zweitwohnsitz CHF 1'950'000

ATTIKAWOHNUNG C2 – 4.5

Nettowoohnfläche

Zimmer	4.5
Wohnung	138 mq
Terrasse	64 mq
Patio	62.5 mq
Keller im Untergeschoss	8 mq

Bruttowoohnfläche 228 mq

Verkaufspreis

Zweitwohnsitz CHF 1'950'000





DISCLAIMER



Die Bilder dienen ausschließlich zur Veranschaulichung und sind nicht verbindlich. Sie illustrieren das allgemeine Konzept und die architektonische Idee.

Die gezeigten Möbelstücke – mit Ausnahme von Küchen und Badezimmern – sind auf den Renderings und Grundrissen nicht im Lieferumfang enthalten.

Alle Inhalte stellen keine endgültige Ausführung dar und können während der Bauphase Änderungen unterliegen, wobei derselbe Standard und dieselbe Qualität gewährleistet bleiben.



Galli Immobiliare SA

+41 91 827 40 36

info@immogal.ch

immogal.ch

📍 **GESCHÄFTSSTELLE GRAUBÜNDEN**

Via Cantonale 109
CH – 6537 Grono

📍 **GESCHÄFTSSTELLE TESSIN**

Via Lischedo 11
CH – 6802 Rivera

