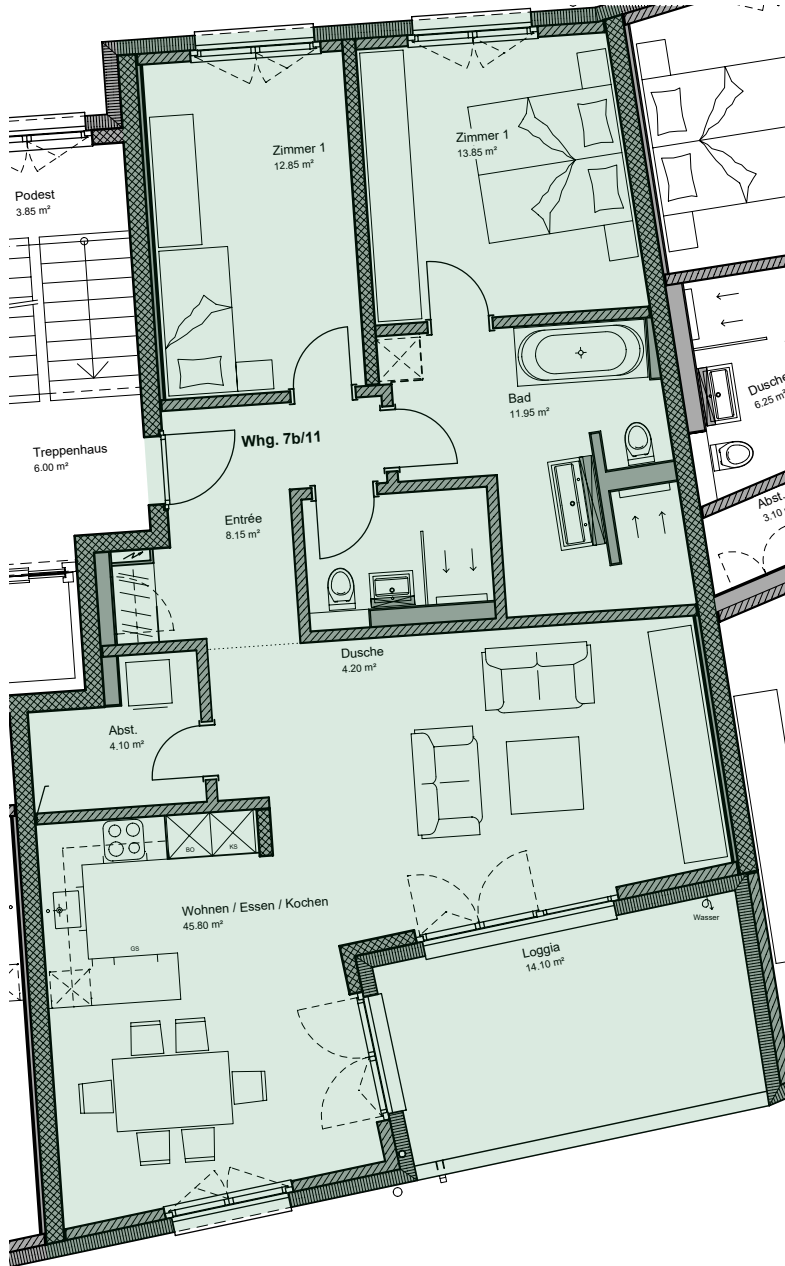


Grundriss 1. OG / Whg. Nr. 7b/11



3½-Zimmer-Wohnung

Entrée/Gang	8.15 m ²
Wohnen/Essen/Kochen	45.80 m ²
Zimmer 1	13.85 m ²
Zimmer 2	12.85 m ²
Bad	11.95 m ²
Dusche	4.20 m ²
Abstellraum	4.10 m ²
Wohnfläche (ca.)	100.90 m²
Loggia	14.10 m ²

Whg. Nr. 7b/32	Whg. Nr. 7b/31		
Whg. Nr. 7b/22	Whg. Nr. 7b/21	Whg. Nr. 7a/22	Whg. Nr. 7a/21
Whg. Nr. 7b/12	Whg. Nr. 7b/11	Whg. Nr. 7a/12	Whg. Nr. 7a/11
Whg. Nr. 7b/02	Whg. Nr. 7b/01	Whg. Nr. 7a/02	Whg. Nr. 7a/01