

# 6-Familien-Haus für E. Brunner, Jng. in Grenchen

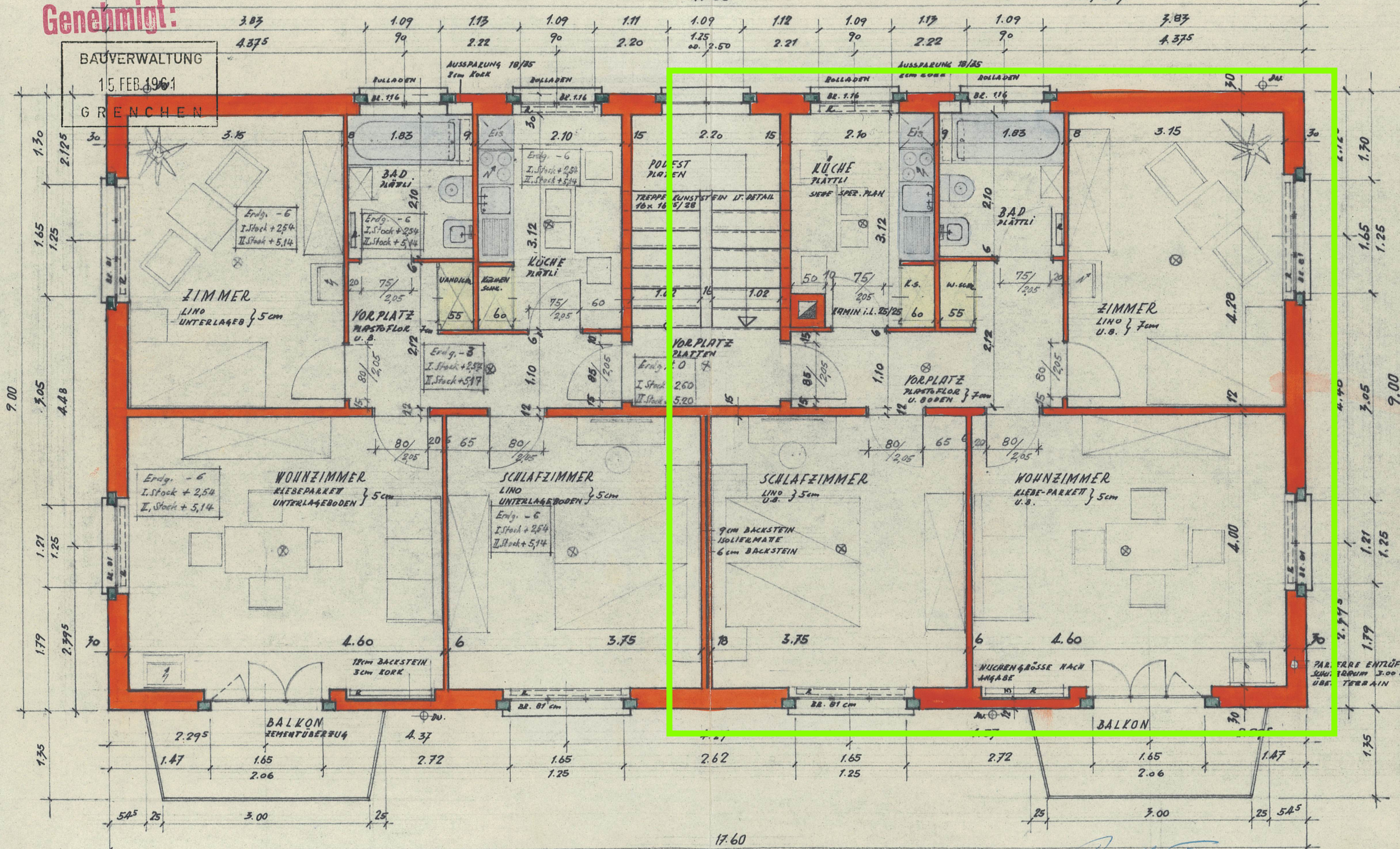
Erdgeschoss - I. & II. Stock Grundriss 1:50

Fenster- und Türmasse sind Fertigmasse!  
 Sämtliche Masse sind vom Unternehmer zu prüfen!

TÜRMASSE ROH:	WOHNUNGSEINGANG	0.92 / 2.07
	ZIMMER	0.87 / 2.07
	KÜCHE + BAD	0.82 / 2.07

**Genehmigt:**

BAUVERWALTUNG  
 15. FEB. 1961  
 GRENCHEN



BAUHERR *[Signature]*  
 Projektverfasser: E. Brunner Buchs AG. 31.3.59.