

Absoluthöhen auf Projekt Null - FFB = ±0,00 = 426,59 NN

Plangröße: 420mm x 297mm

INDEX	DATUM	ÄNDERUNG
DIESE ZEICHNUNG ( PLAN / DATENTRÄGER ) IST URHEBERRECHTLICH GESCHÜTZT - ÄNDERUNGEN OHNE ZUSTIMMUNG DES PLANVERFASSERS SIND UNZULÄSSIG. DIE NATURMASSE SIND ZU NEHMEN UND DIE KOTEN ZU PRÜFEN!		

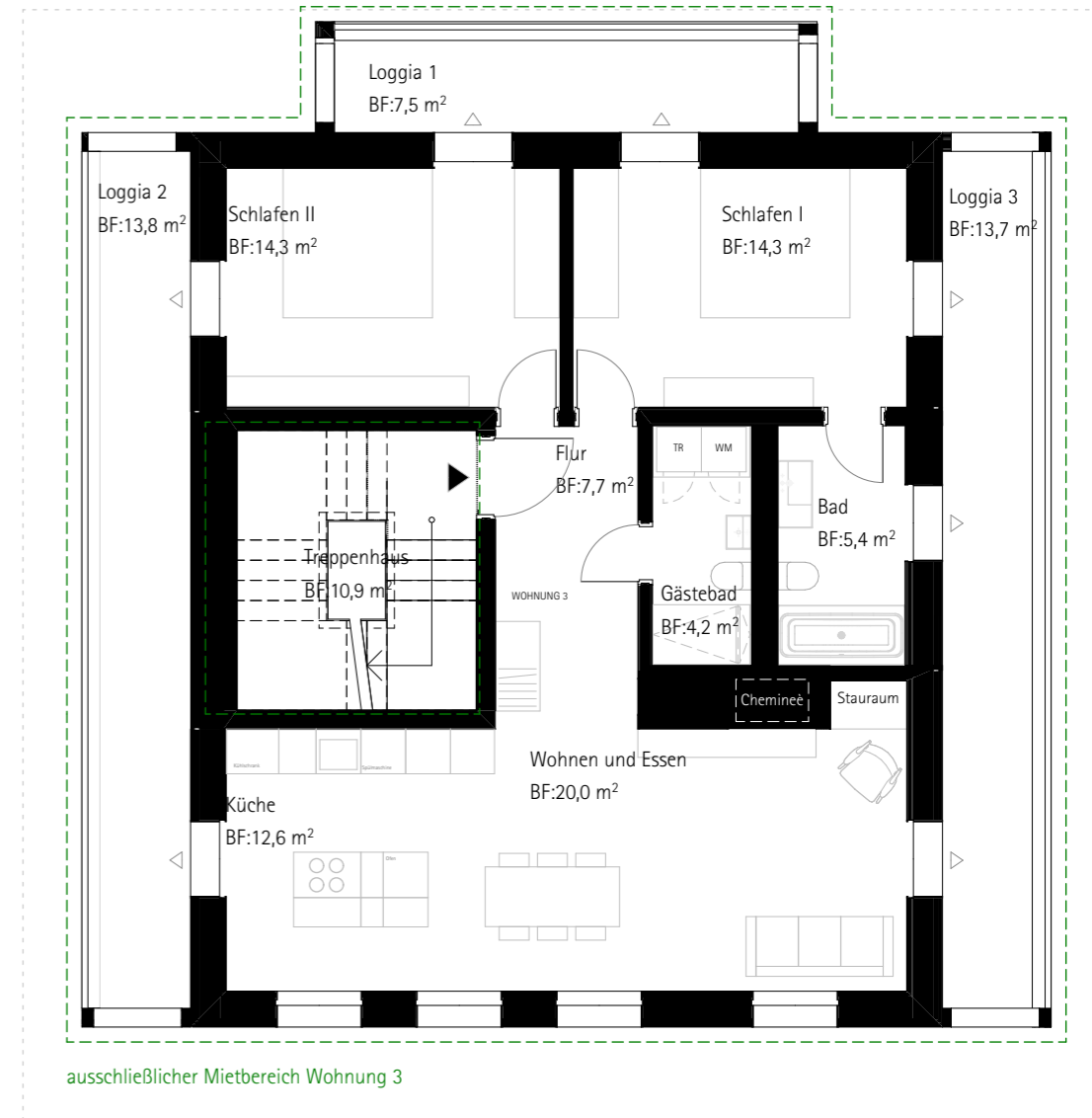
  
**PLANTRAFIK**  
 MAGNAGO & VÜLLERS ARCHITEKTEN PARTGMBB  
 Senefelderstr. 26 | 70176 Stuttgart | mail@plantrafik.de  
 Telefon +49 (0)711-25295270 | Fax +49 (0)711-25295279

Projekt	Ersatzneubau Wohnhaus mit Stöckli, Risch
Bauherr	DV Aabachweg 3 6343 Risch (ZG)
Planinhalt	Wohnung 3 - EG Allgemeinbereich

Maßstab	1:100
Plan-Nr.	Vermietungsplan EG
Projektstatus	Ausführung
Projekt-Nr.	2008
Datei	WHR_Werkplanung
Datum	13.03.26

Netto – Bodenflächen ohne Abzug von Schrägen.			
Wohnung	Geschoss	Raumname	Gemessene Bodenfläche
3. Whg	2 Obergeschoss	Bad	5,4
	2 Obergeschoss	Flur	7,7
	2 Obergeschoss	Gästebad	4,2
	2 Obergeschoss	Küche	12,6
	2 Obergeschoss	Schlafen I	14,3
	2 Obergeschoss	Schlafen II	14,3
	2 Obergeschoss	Wohnen und Essen	20,0
			<b>78,5 m<sup>2</sup></b>

Netto – Bodenflächen Balkon- und Außenflächen, Kellerräume			
Wohnung	Geschoss	Raumname	Gemessene Nettofläche
3. Whg	Erdgeschoss	Abstellr. W3	5,0
	2 Obergeschoss	Loggia 1	7,5
	2 Obergeschoss	Loggia 2	13,8
	2 Obergeschoss	Loggia 3	13,7
			<b>40,0 m<sup>2</sup></b>



Absoluthöhen auf Projekt Null – FFB = ±0,00 = 426,59 NN

Plangröße: 420mm x 297mm

INDEX	DATUM	ÄNDERUNG

DIESE ZEICHNUNG ( PLAN / DATENTRÄGER ) IST URHEBERRECHTLICH GESCHÜTZT - ÄNDERUNGEN OHNE ZUSTIMMUNG DES PLANVERFASSERS SIND UNZULÄSSIG. DIE NATURMASSE SIND ZU NEHMEN UND DIE KOTEN ZU PRÜFEN!


  
**PLANTRAFIK**  
 MAGNAGO & VÜLLERS ARCHITECTEN PARTGMBB  
 Senefelderstr. 26 | 70176 Stuttgart | mail@plantrafik.de  
 Telefon +49 (0)711-25295270 | Fax +49 (0)711-25295279

Projekt Ersatzneubau Wohnhaus mit Stöckli, Risch  
 Bauherr DV  
 Aabachweg 3  
 6343 Risch (ZG)  
 Planinhalt Wohnung 3 – OG2

Maßstab	1:100, 1:1
Plan-Nr.	Vermietungsplan OG2
Projektstatus	Ausführung
Projekt-Nr.	2008
Datei	WHR_Werkplanung
Datum	13.03.26