



Vaglio – Capriasca

Nuova costruzione – 4 appartamenti di standing superiore

Nella verde e tranquilla Capriasca, più precisamente a Vaglio, sorge la Residenza Horizonte, un nuovo progetto di quattro appartamenti esclusivi pensato per chi desidera vivere tra natura, comfort e design contemporaneo. L'architettura elegante e le ampie vetrate si fondono con il paesaggio circostante, offrendo luce, privacy e una splendida vista aperta sul verde e sulle montagne circostanti.



IL PROGETTO

- 2 appartamenti al piano terra con ampio giardino pianeggiante
- 2 attici panoramici con grande terrazza panoramica sul tetto, collegata tramite una scala interna dal soggiorno o raggiungibile tramite l'ascensore condominiale
- Superficie utile lorda: 185 – 190 m², altezza locali 2.70 m
- 4.5 locali, tripli servizi, cucina open space, spazi generosi e luminosi

COMFORT & TECNOLOGIA

- Pompa di calore aria-acqua reversibile con riscaldamento e raffrescamento a serpentine
- Pavimento raffrescante in tutti gli ambienti
- Impianto di deumidificazione opzionale
- Domotica integrata di base con tasto centralizzato per la chiusura di tutte le lamelle
- Tripli serramenti in alluminio
- Predisposizione per jacuzzi, cucina esterna e tende elettriche sulle terrazze degli attici
- Autorimessa coperta con presa di ricarica per auto elettrica
- Deposito biciclette condominiale, posteggio ospiti
- Ampie lavanderie e cantine private
- Impianto fotovoltaico

POSIZIONE E SERVIZI

Situata in una delle zone più belle e soleggiate della Capriasca, la Residenza gode di tranquillità assoluta e di una vista incantevole, a pochi minuti da mezzi pubblici, scuole, negozi alimentari, medici e dentisti, istituti finanziari, piscina e centro sportivo polivalente.

TEMPISTICHE

Inizio lavori: primavera 2026

Consegna prevista: fine 2027



PPP 1 – Piano terra sud-ovest

Superficie utile lorda: ca. 185 m²

Spazi esterni: terrazza coperta e giardino pianeggiante con impianto d'irrigazione

Descrizione:

Atrio d'ingresso con guardaroba e collegamento diretto alla luminosa zona giorno composta da soggiorno, sala pranzo e cucina open space con accesso alla terrazza coperta e al giardino privato.

La zona notte comprende una camera matrimoniale con bagno privato e cabina armadio, due camere da letto supplementari, un bagno con doccia e un servizio ospiti.

Gli spazi interni sono progettati per offrire comfort, luminosità e funzionalità, con ampie possibilità di personalizzazione nelle finiture e nei materiali.

Dotazioni:

Ampia lavanderia e cantina privata, un posto auto in autorimessa e due posti auto esterni.



RESIDENZA HORIZONTE



PPP 2 – Piano terra nord-ovest

Superficie utile lorda: ca. 185 m²

Spazi esterni: terrazza coperta e giardino pianeggiante con impianto d'irrigazione

Descrizione:

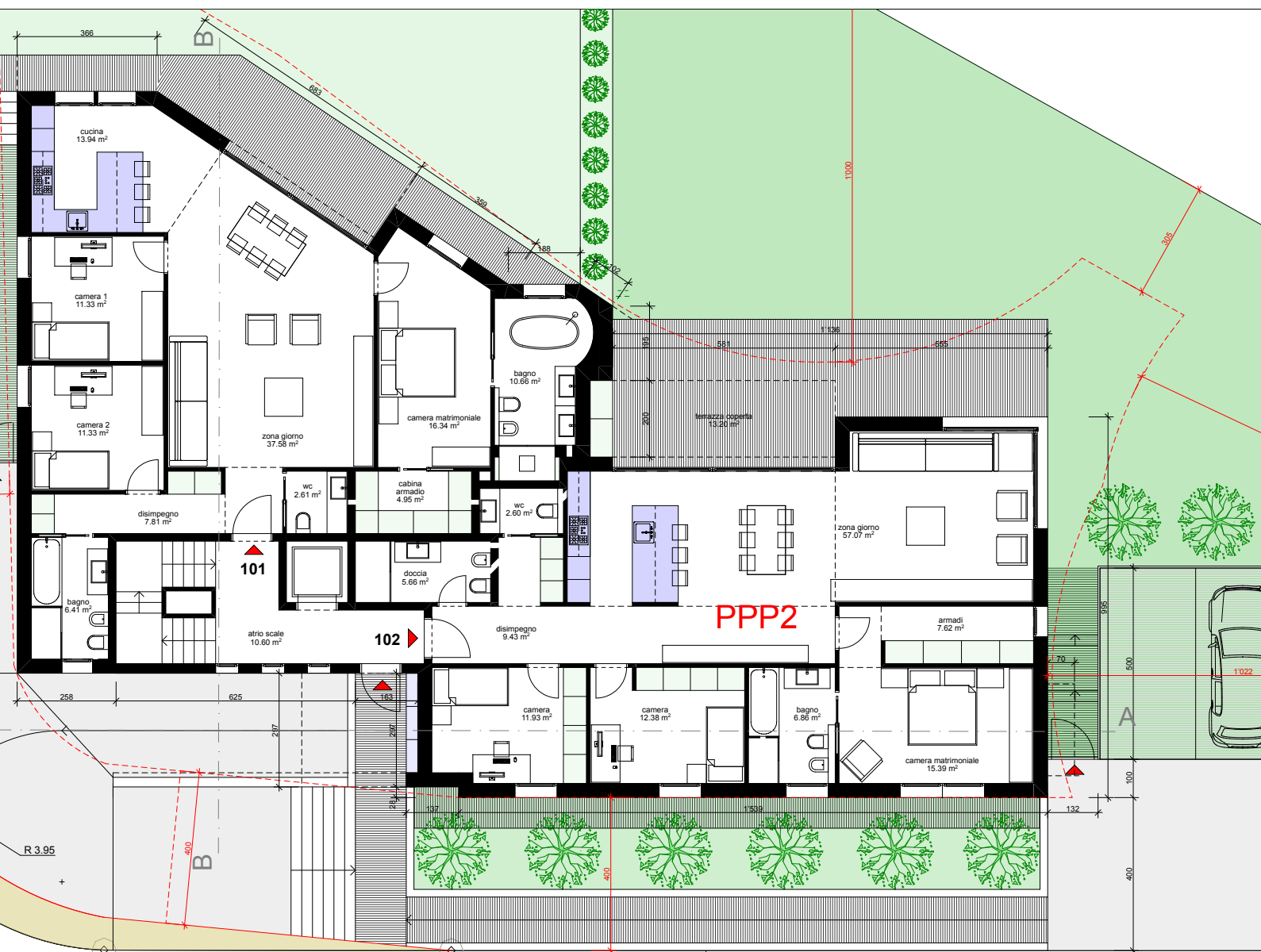
Atrio d'ingresso con guardaroba, servizio ospiti, bagno con doccia, cucina e ampia zona giorno open space con soggiorno e sala pranzo, dotata di accesso diretto alla terrazza coperta e al giardino privato.

La zona notte è composta da due camere da letto e da una spaziosa camera matrimoniale con bagno privato e guardaroba.

Gli ambienti sono progettati per offrire luminosità, comfort e funzionalità, con possibilità di personalizzazione nelle finiture.

Dotazioni:

Ampia lavanderia e cantina privata, un posto auto in autorimessa e due posti auto esterni.



RESIDENZA HORIZONTE



PPP 3 – Attico sud-ovest

Superficie utile lorda: ca. 190 m²

Spazi esterni: ampie terrazze panoramiche con predisposizione per jacuzzi, cucina esterna e tenda da sole elettrica.

Descrizione:

Atrio d'ingresso con guardaroba, servizio ospiti e bagno con doccia.

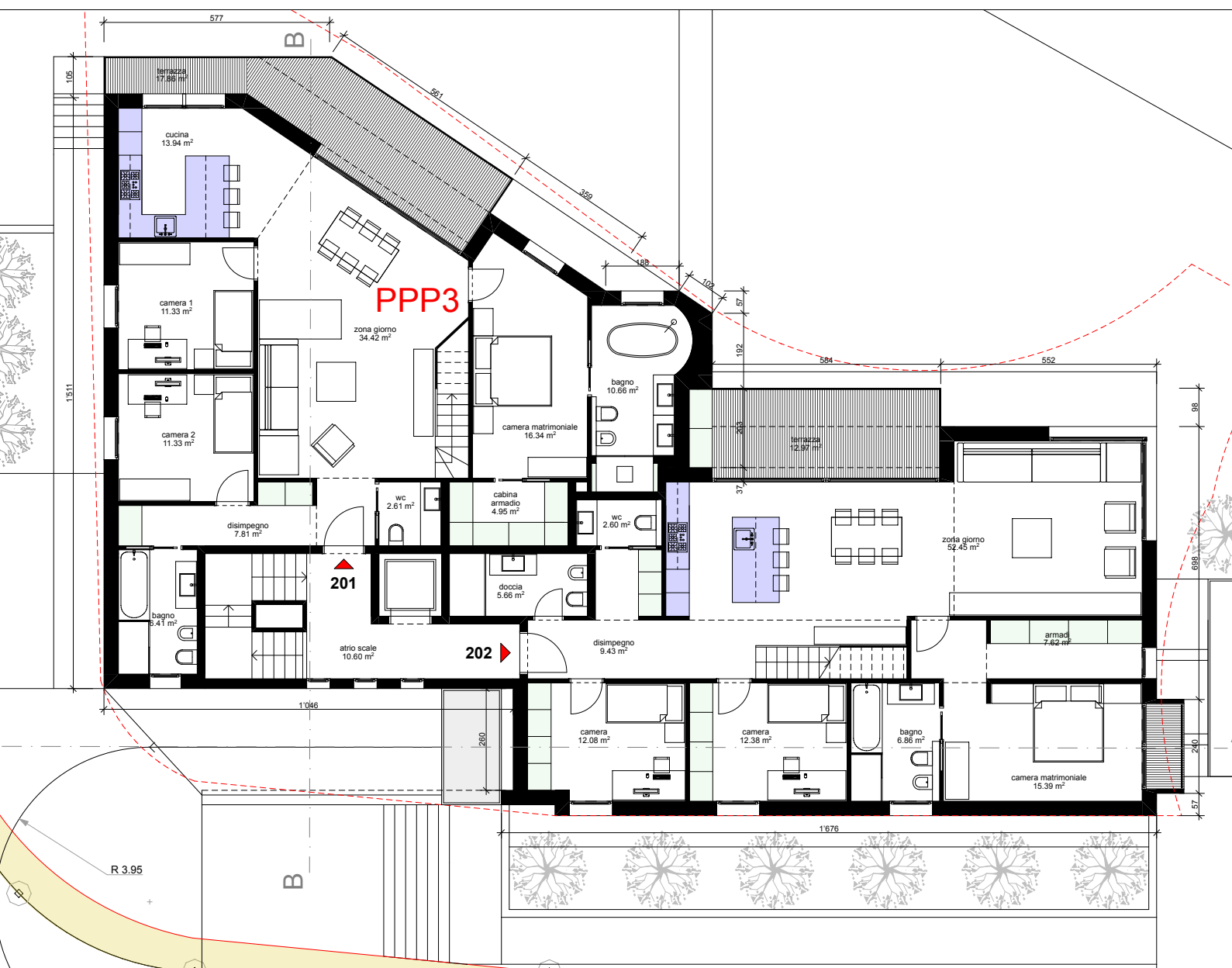
La luminosa zona giorno con cucina open space e area pranzo-soggiorno si apre su un'ampia terrazza panoramica con vista aperta sul verde circostante.

La zona notte comprende due camere da letto, una spaziosa camera matrimoniale con bagno privato, guardaroba e accesso diretto alla terrazza.

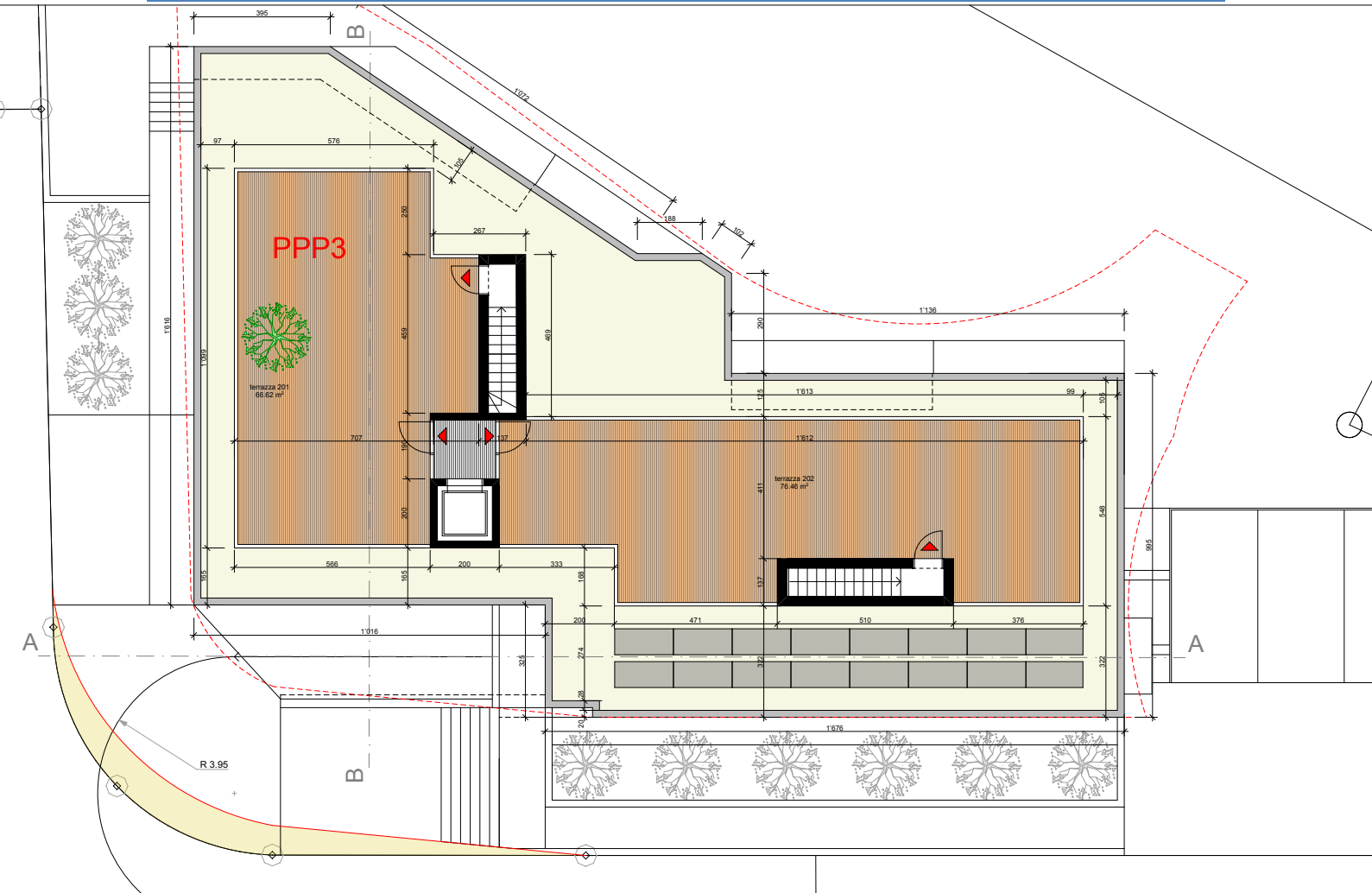
Tramite un'elegante scala interna o l'ascensore condominiale si accede alla grande terrazza panoramica sul tetto, ideale per area lounge.

Dotazioni:

Lavanderia e cantina privata, due posti auto in autorimessa.



RESIDENZA HORIZONTE



Insieme Residenziale mapp. 196 RFD Capriasca Vaglio 1.1
 Piano terrazze scala 1:100 in formato A3
 Domanda di costruzione ±0.00 = + 538.73 msm 05.06.25



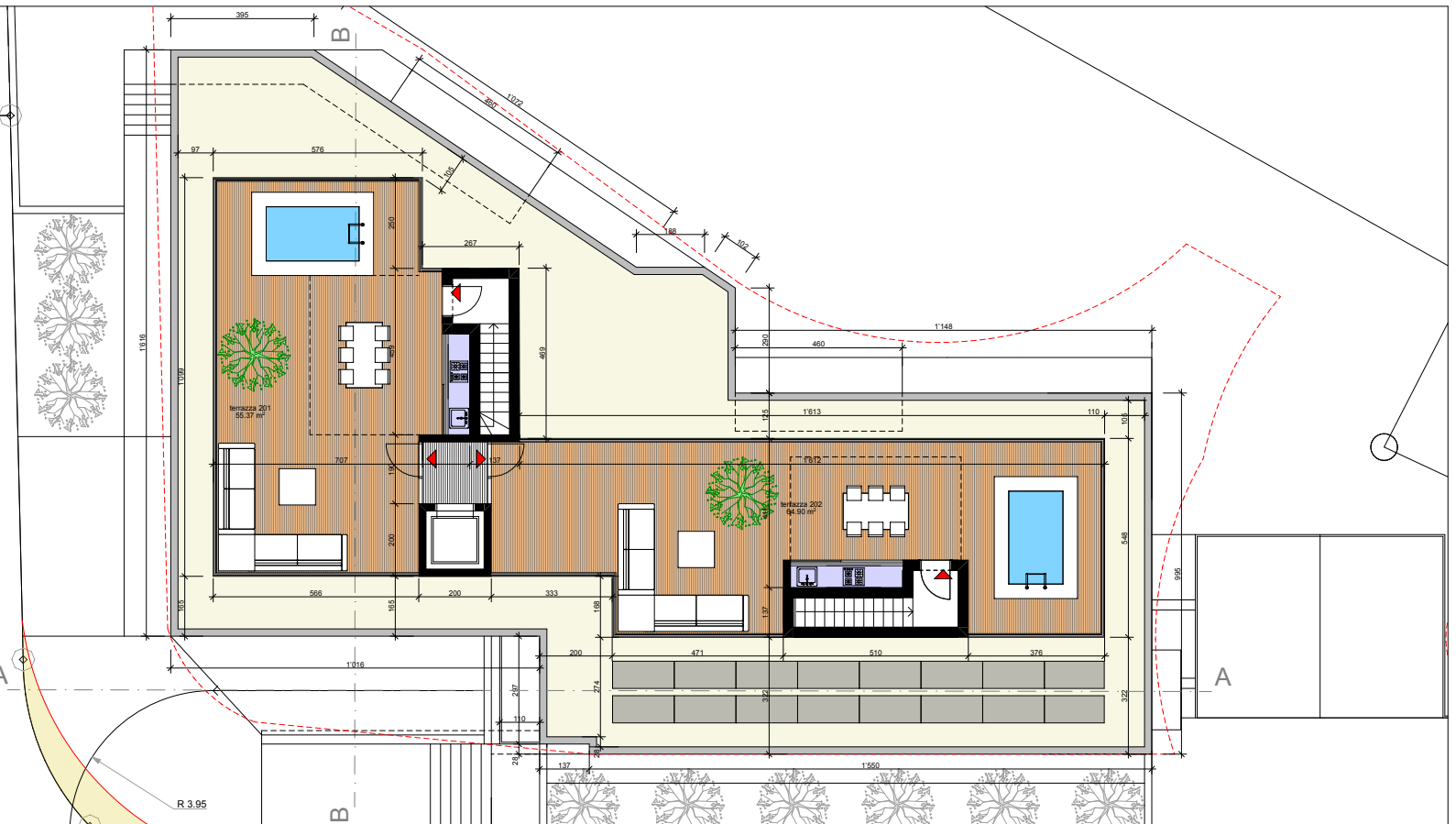
Proprietario

Istante

Progettista

Studio d'architettura
 Franchini & Co. Saggi

Nel 091 987 14 82
 studio@studiofranchini.ch
 www.studiofranchini.ch
 via Grillo 25 - 6914 Luserne



RESIDENZA HORIZONTE



PPP 4 – Attico nord-ovest

Superficie utile lorda: ca. 190 m²

Spazi esterni: ampie terrazze panoramiche con predisposizione per jacuzzi cucina esterna e tenda da sole elettrica.

Descrizione:

Atrio d'ingresso con guardaroba, servizio ospiti e bagno con doccia.

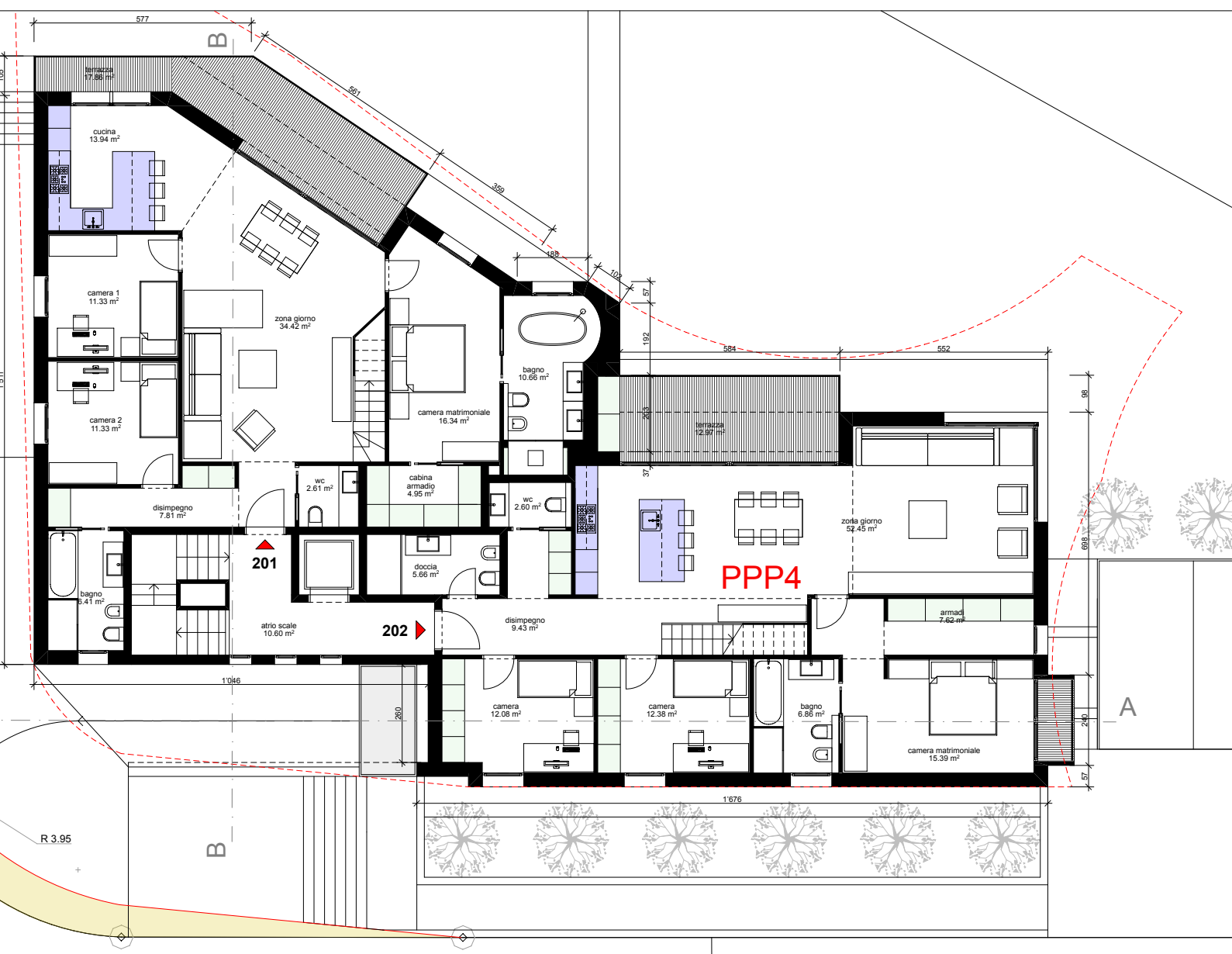
La zona giorno, luminosa e accogliente, integra cucina, sala pranzo e soggiorno con accesso diretto alla terrazza panoramica.

La zona notte è composta da due camere da letto e da una camera matrimoniale con bagno privato, guardaroba e accesso diretto alla terrazza.

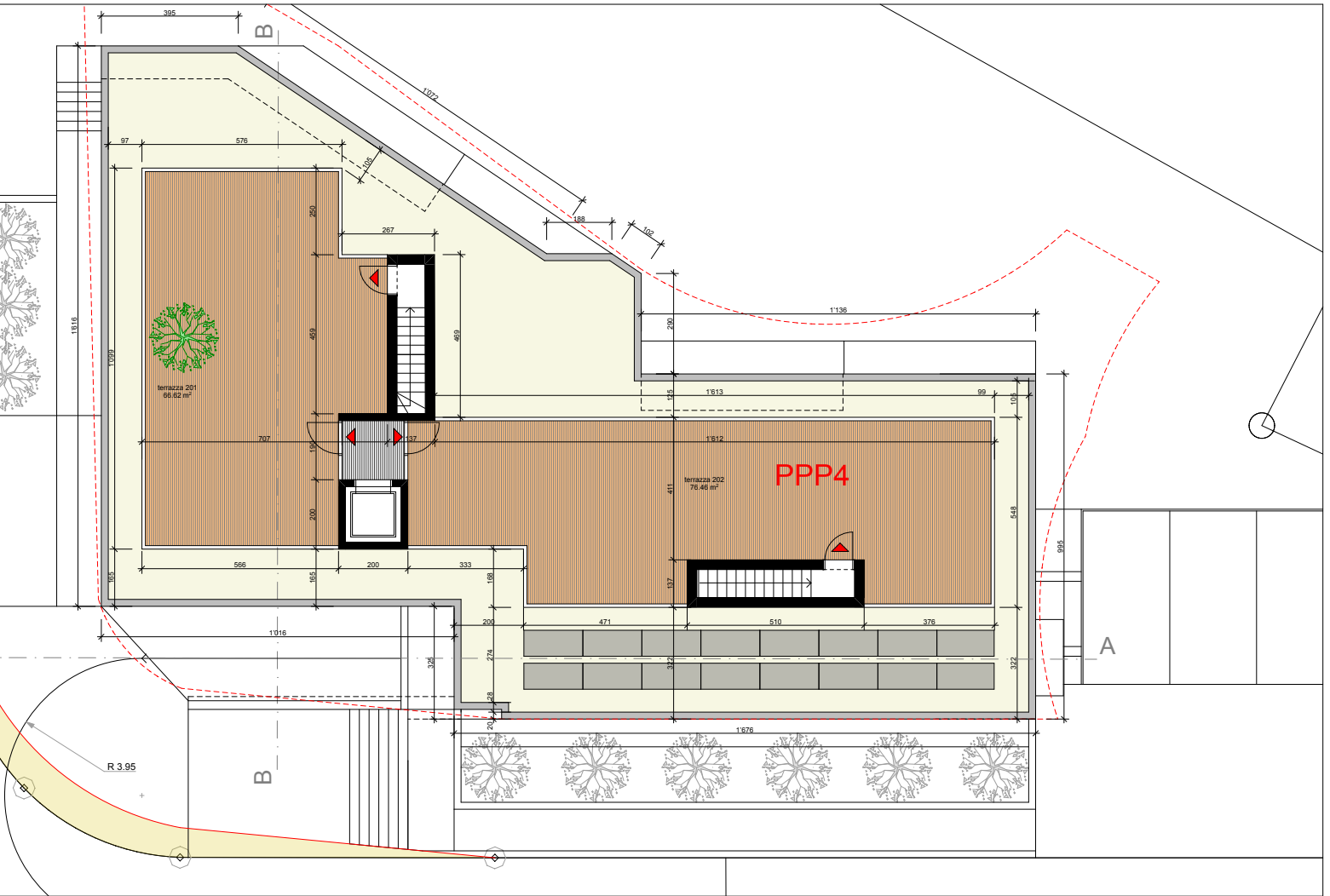
Tramite un'elegante scala interna o l'ascensore condominiale si accede alla grande terrazza panoramica sul tetto, ideale per area lounge.

Dotazioni:

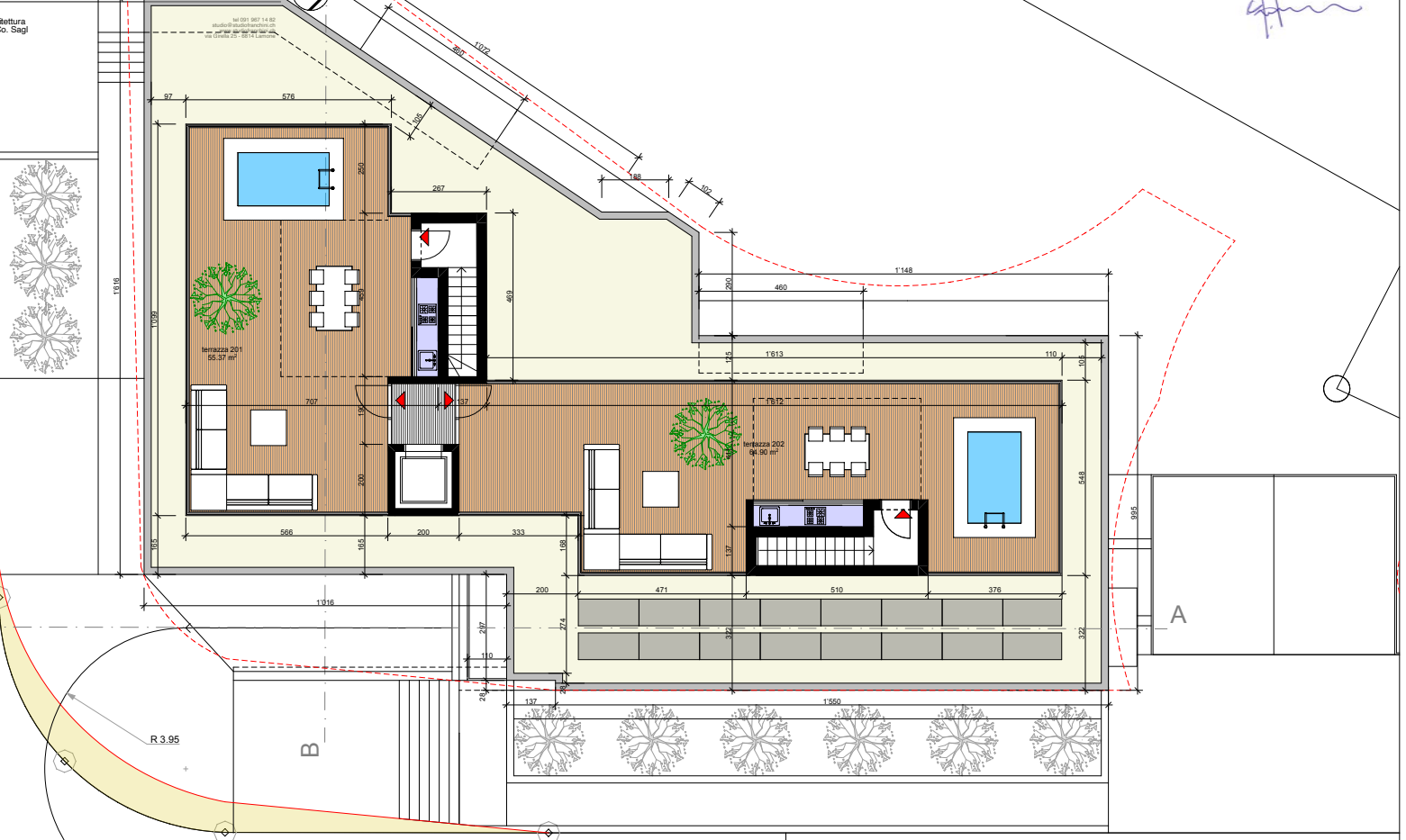
Lavanderia e cantina privata, due posti auto in autorimessa.



RESIDENZA HORIZONTE



denziale mapp. 196 RFD Capriasca Vaglio 1.1
scala 1:100 in formato A3
Proprietario Istante
Progettista



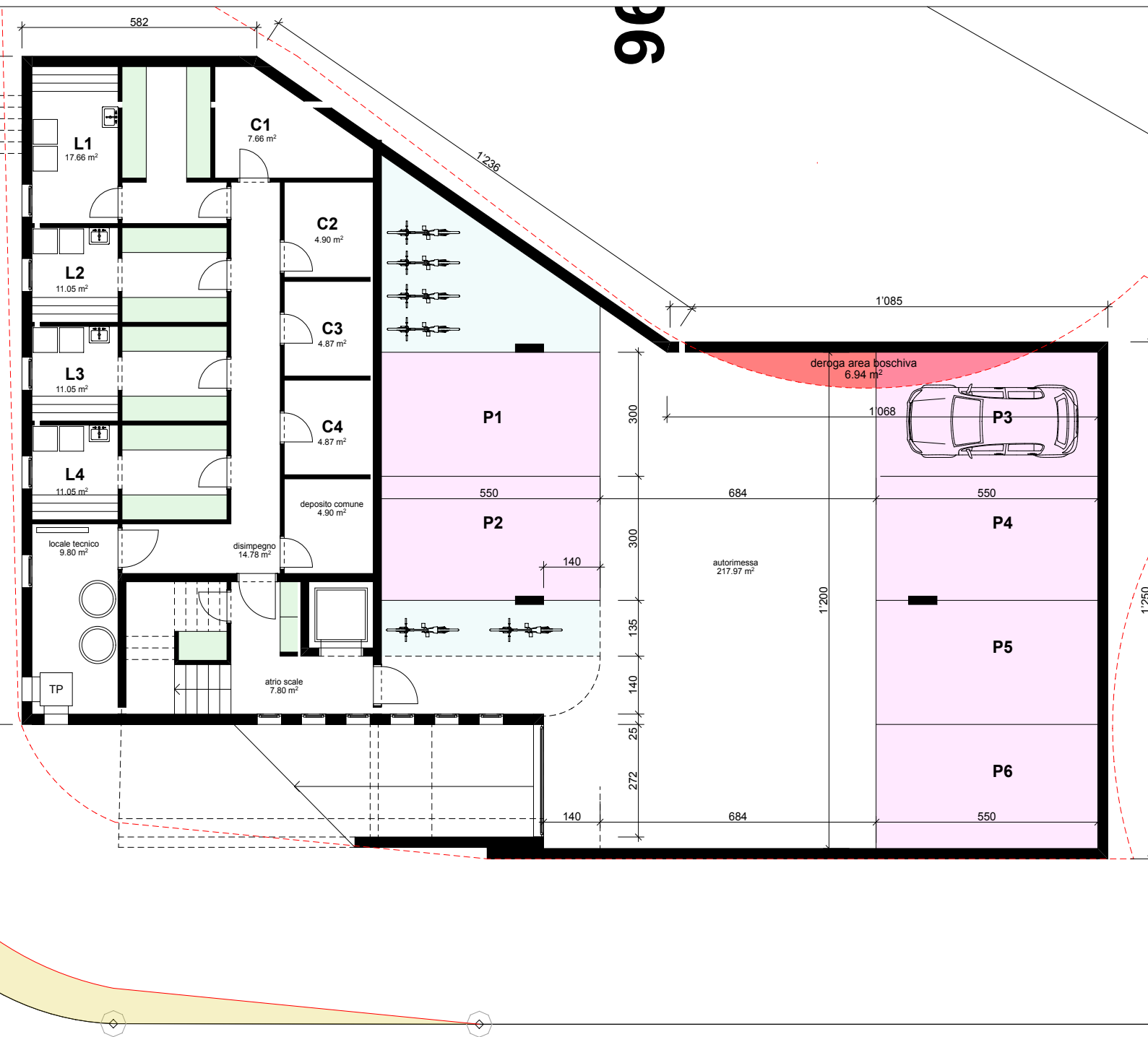
RESIDENZA HORIZONTE



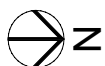
RESIDENZA HORIZONTE



RESIDENZA HORIZONTE



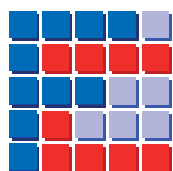
96 RFD Capriasca Vaglio 1.4
 scala 1:100 in formato A3
 538.73 msm 05.06.25



Proprietario

Istante

tel 091 967 14 82
 studio@studiosfranchini.ch
 www.studiosfranchini.ch
 via Girella 25 - 6814 Lamone



Fiduciaria
Capriasca

Per informazioni :

Fiduciaria Capriasca SA
Via Luigi Canonica 7
6950 Tesserete

Tel ; 0041 91 943 10 24
info@fiduciaria-capriasca.ch