



RÜÜTIWISE
Lebendig. Zentral. Vielseitig.

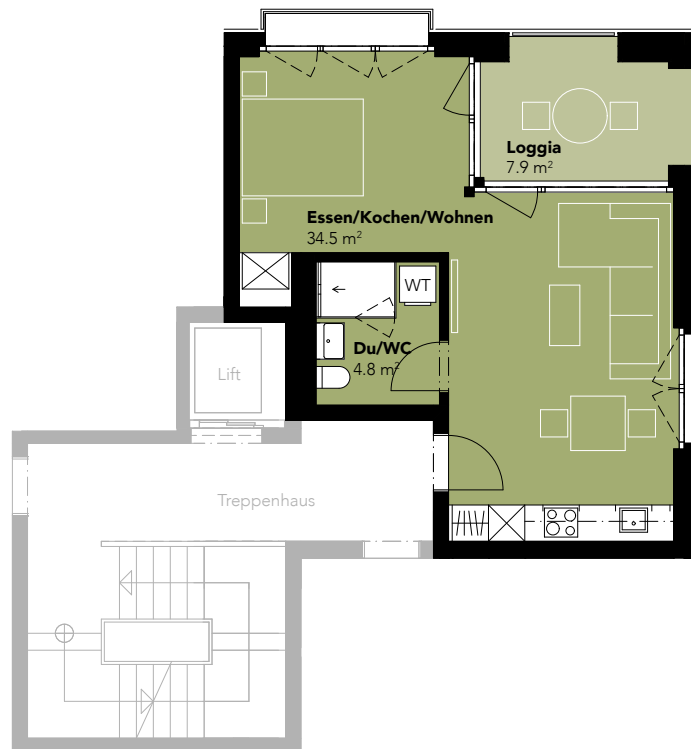
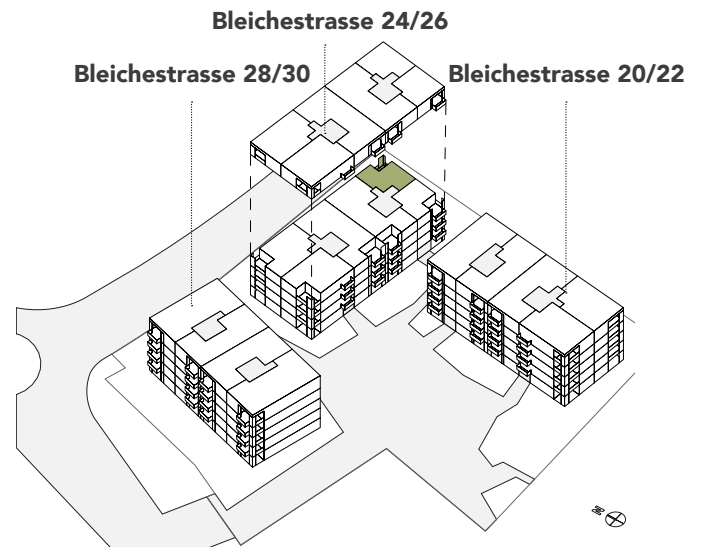
Wohnung 24-0302

1.5-Zimmer-Wohnung

Bleichestrasse 24 | 3. Obergeschoss

Wohnfläche: 39.0 m²

Loggia: 7.9 m²



Änderungen und Abweichungen gegenüber den publizierten Angaben, sowie dem Baubeschrieb bleiben ausdrücklich vorbehalten. Keine Haftung.

