
2,5 Zimmer Wohnung | B.A.3
Hauptnutzfläche: ca. 68,5 m² (nach SIA 416)

Dachterrasse

Lage:
Dachgeschoss mit Süd Orientierung

Zimmeraufteilung:

Wohnen | Essen | Entree - ca. 47,5 m²
Zimmer 01 - ca. 14 m²
Bad - ca. 7 m²
Reduit - ca. 4,5 m²

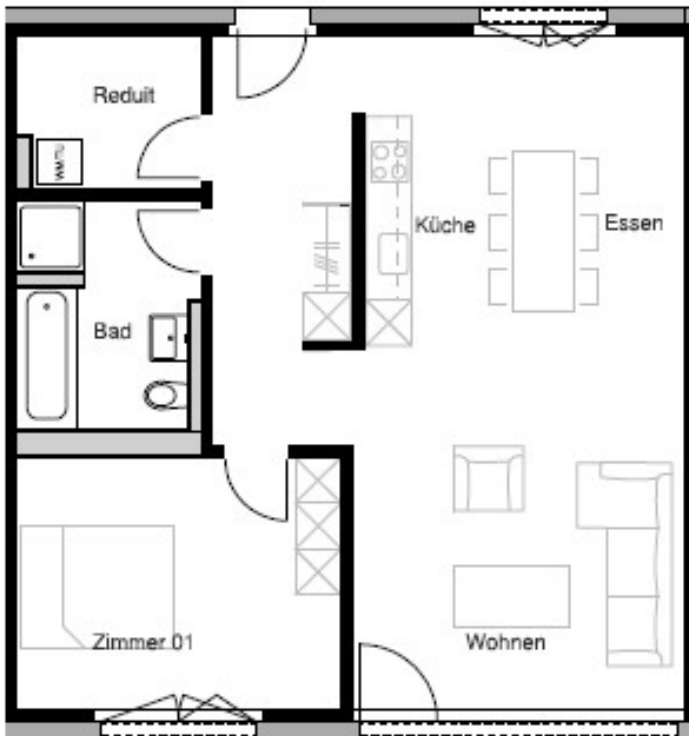
Dachterrasse (zweiseitig)

Ausstattungsmerkmale:

Separates Kellerabteil
Waschmaschine/Tumbler in der Wohnung
komplett ausgestattetes Bad
Reduit
Küche mit GWM
grosszügige Dachterrassen mit
elektrischer Markise

Veloraum im Erdgeschoss und UG
Spielplatz im Garten
Autoeinstellhalle

ÖV Anbindung vor dem Haus



Dachterrasse
