

Liegenschafts-Nr. 30042
Adresse Holligenstrasse 121
3008 Bern

Nutzungsart

Bewirtschafter

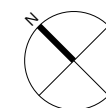
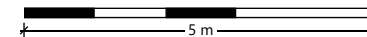
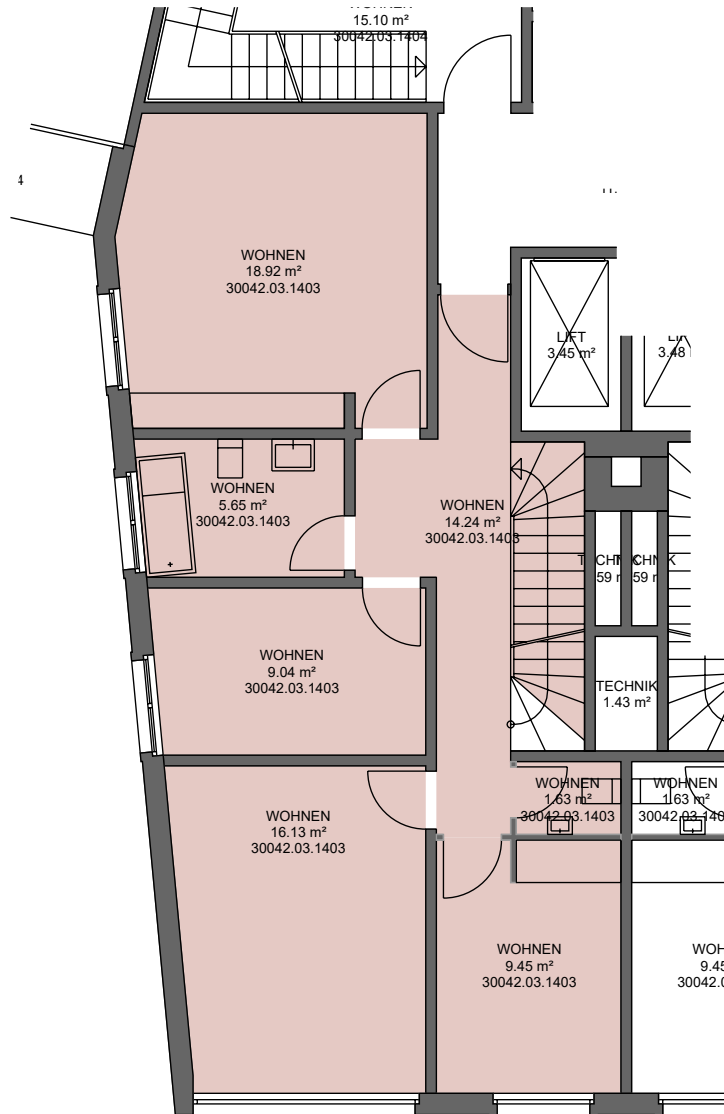
Druckdatum 28.04.2026
Aktuelle Situation

Etage

1. Untergeschoss, 14. Obergeschoss, 15. Obergeschoss

Vermietungsplan (ID)

	VWAGF*	ZF*	VMF*
30042.03.1403	75.0	0.0	75



*Dieser Vermietungsplan hat ausschliesslich informellen Charakter. Der Interessent bzw. Mieter kann aus dem Vermietungsplan daher keinerlei Ansprüche ableiten. Für Mietflächen, Masse, Grundrisse, Einbauelemente, Türanschläge usw. gelten ausschliesslich die in der Hauptmietvertragsurkunde gemachten Angaben. Alle Massangaben sind für Ausführungs- und Bestellungs-zwecke vor Ort zu prüfen. Nichttragende Wände müssen vor Abbruch bezüglich Statik mit einem Fachplaner geprüft werden. VWAGF=Vermietbare Wohn-, Arbeits- u. Gewerbefläche, ZF=Zuschlagsfläche, VMF=Vermietbare Fläche (gerundet)

Liegenschafts-Nr. 30042
Adresse Holligenstrasse 121
3008 Bern

Nutzungsart

Bewirtschafter

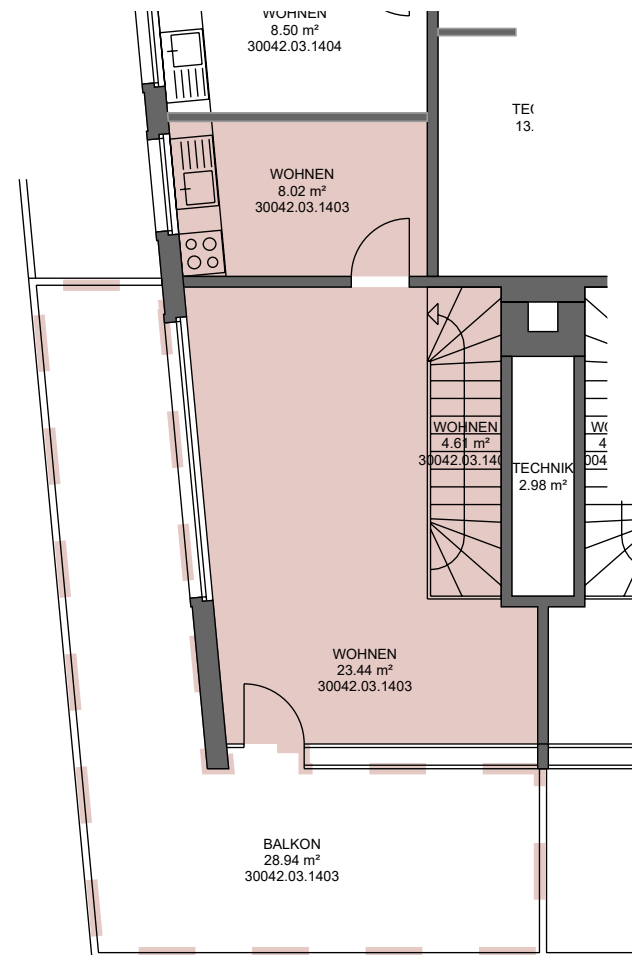
Druckdatum 28.04.2026
Aktuelle Situation

Etage

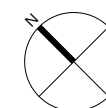
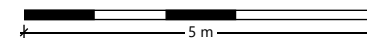
1. Untergeschoss, 14. Obergeschoss, 15. Obergeschoss

Vermietungsplan (ID)

	VWAGF*	ZF*	VMF*
30042.03.1403	36.1	0.0	36



rechner



*Dieser Vermietungsplan hat ausschliesslich informellen Charakter. Der Interessent bzw. Mieter kann aus dem Vermietungsplan daher keinerlei Ansprüche ableiten. Für Mietflächen, Masse, Grundrisse, Einbauelemente, Türanschläge usw. gelten ausschliesslich die in der Hauptmietvertragsurkunde gemachten Angaben. Alle Massangaben sind für Ausführungs- und Bestellungs-zwecke vor Ort zu prüfen. Nichttragende Wände müssen vor Abbruch bezüglich Statik mit einem Fachplaner geprüft werden. VWAGF=Vermietbare Wohn-, Arbeits- u. Gewerbefläche, ZF=Zuschlagsfläche, VMF=Vermietbare Fläche (gerundet)