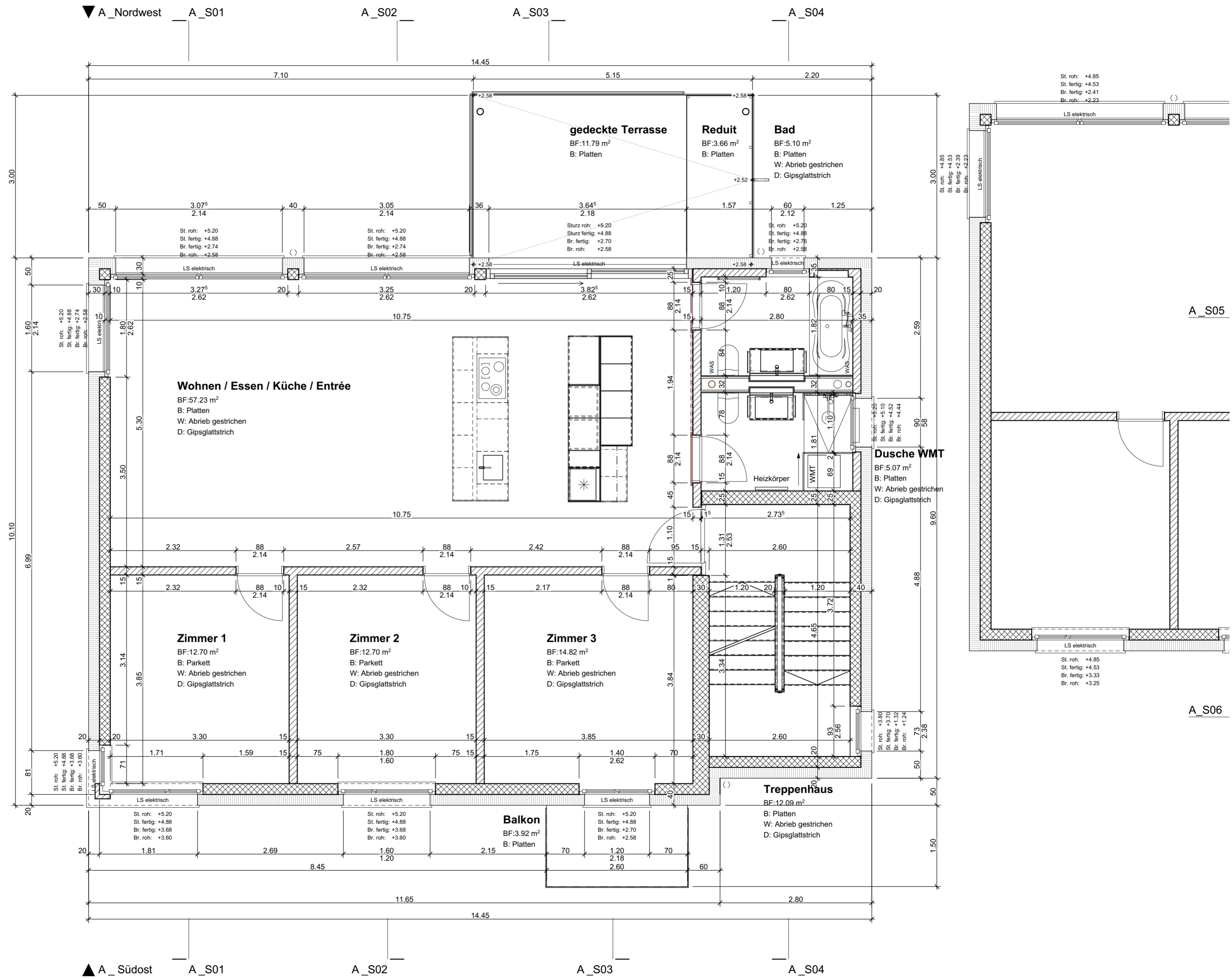




A\_Südwest

A\_S05

A\_S06



A\_Südost

A\_S01

A\_S02

A\_S03

A\_S04

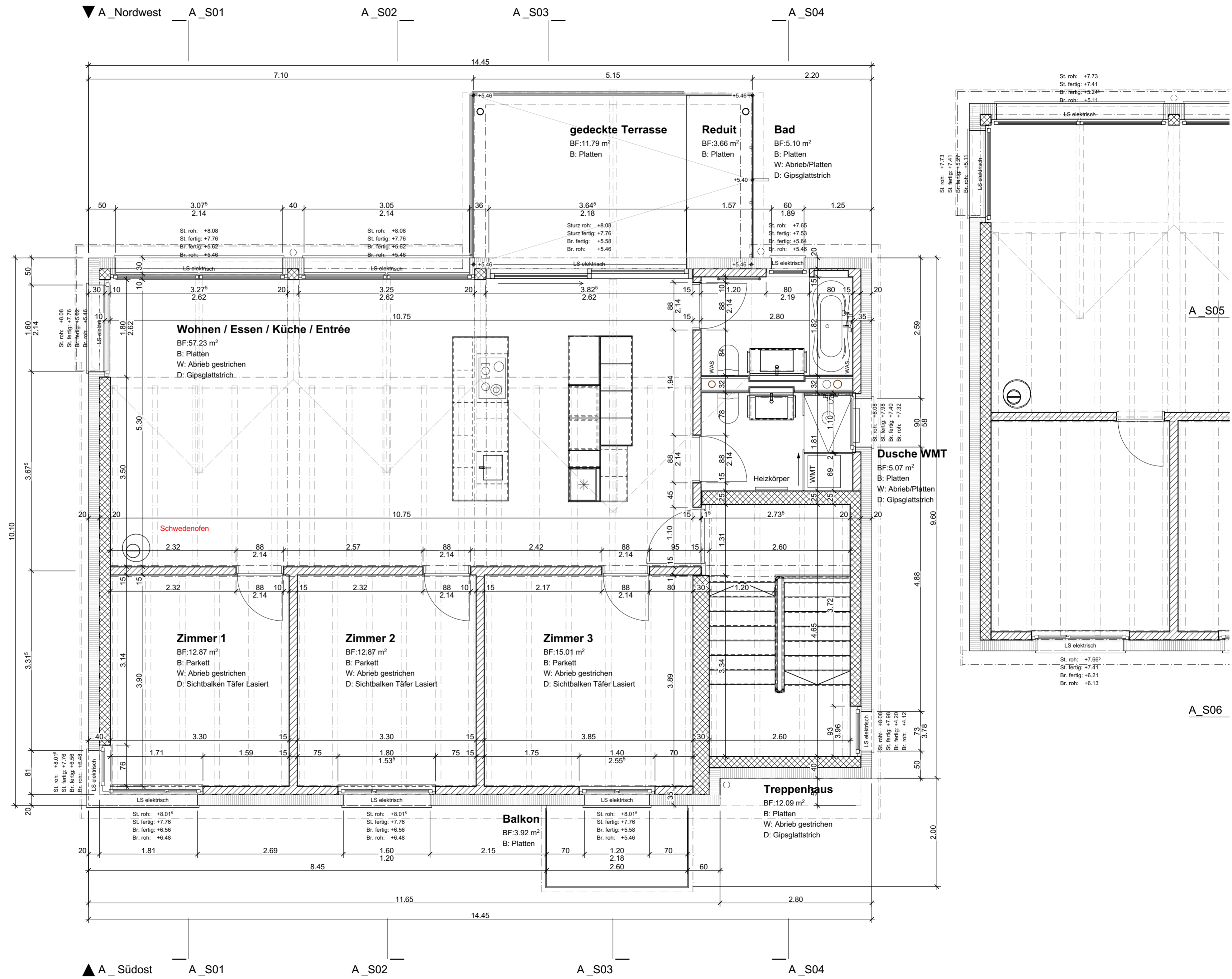
A\_S05

A\_S06

A\_Südwest

A\_S05

A\_S06



Bauherrschaft	ROSITRA AG / Alte Freiburgstrasse 21 / 3280 Murten	Projektnummer	1623
Datum	15.05.2023	Projektstatus	Werkplan
bd architekten ag	Bernstrasse 32 / 3280 Murten / 079 334 55 99 / guentert@bd-architekten.ch	Massstab	1:50

- Alle äusseren Fenster- und Türmasse sind Fertigmasse, alle übrigen Masse sind Rohmasse.
- Die Masse sind von den Unternehmern auf eigene Verantwortung am Bau zu kontrollieren.
- Differenzen und Unklarheiten sind der Bauleitung umgehend mitzuteilen.
- Aussparungen werden mittels spezifischen Aussparungsplänen angegeben.
- Türhöhen innen verstehen sich ab OK fertig Boden, respektiv ab OK fertig Schwelle bis UK rohem Sturz.
- Brüstungshöhen verstehen sich ab OK fertig Boden
- Fensterhöhen verstehen sich ab OK fertig Fensterbank bis UK fertig Sturz.
- Die Masskoten auf dem Plan sind verbindlich.
- Masse dürfen nicht auf dem Plan gemessen werden.

	Stahlbeton
	Vorfabrikation
	Backstein
	Kalksandstein
	Dämmungen
	OK/UK fertig Höhe
	OK/UK rohe Höhe

**Lukarne Neigung 20°**

Ziegellattung	30/50 mm
Konterlattung	45/50 mm
Unterdachfolie	
Holzfaserdämmplatte	40 mm
Pavatherm Plus	60 mm
Mineralwolldämmung	200 mm
3-Schichtplatten gestr.	19 mm

**Gibbelwand Lukarne**

Fassadenplatte	10 mm
Hinterlüftung	30 mm
Holzfaserdämmplatte	40 mm
Pavatherm Plus	40 mm
Mineralwolldämmung	160 mm
Beton	200 mm

**Fenster Holz-Metall**

3-fach Verglasung	
Glas Ug	0.6 W/m2 K
Rahmen Uf	1.3 W/m2 K
Fenster Uw	0.87 W/m2 K
Schalldämmass RW	39 db

**Aussenwände**

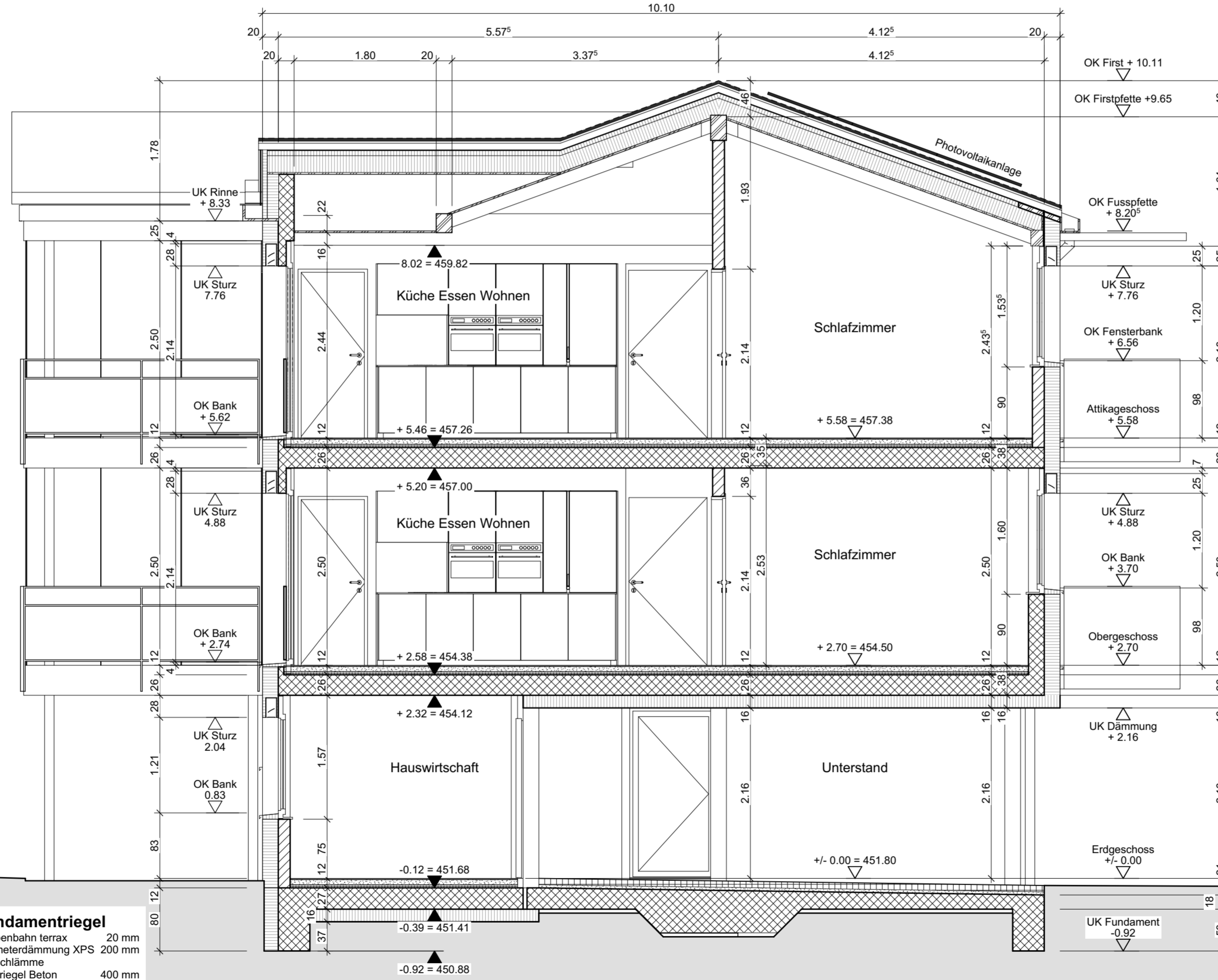
Aussenputz / Netz	10 mm
swisspor EPS	200 mm
Beton / Backstein	200/150 mm
Innenputz / Abrieb	10 mm

**Bodenaufbau gegen unbeheizt**

Bodenbelag	20 mm
Unterlagsboden FAG-CA 30	60 mm
Dämmung Swispor Roll EPS-T	20 mm
Trittschall ISOVER PS 81	20 mm
Ortbetonbodenplatte	250 mm
Dämmung XPS 500	160 mm

**Fundamentriegel**

Noppenbahn terrax	20 mm
Perimeterdämmung XPS	200 mm
Haftschlämme	
Frostriegel Beton	400 mm



**Steildach Neigung 20°**

Aufdach Photovoltaik	80 mm
Ziegellattung	30/50 mm
Hinterlüftungslattung	60/80 mm
Unterdachfolie ECO	
Weichfaserplatte	
Pavatherm Plus	60 mm
Mineralwolldämmung	200 mm
3-Schichtplatten roh	27 mm
BSH Sichtsparren roh	100/160 mm

**Bodenaufbau Stockwerke**

Bodenbelag	20 mm
Unterlagsboden FAG-CA 30	60 mm
Dämmung Swispor Roll EPS-T	20 mm
Trittschall ISOVER PS 81	20 mm
Ortbetondecke	260 mm
Weissputz	10 mm

**Bodenaufbau gegen Unterstand**

Bodenbelag	20 mm
Unterlagsboden FAG-CA 30	60 mm
Dämmung Swispor Roll EPS-T	20 mm
Trittschall ISOVER PS 81	20 mm
Ortbetondecke	260 mm
Dämmung	160 mm
Aussenputz / Netz / Abrieb	10 mm