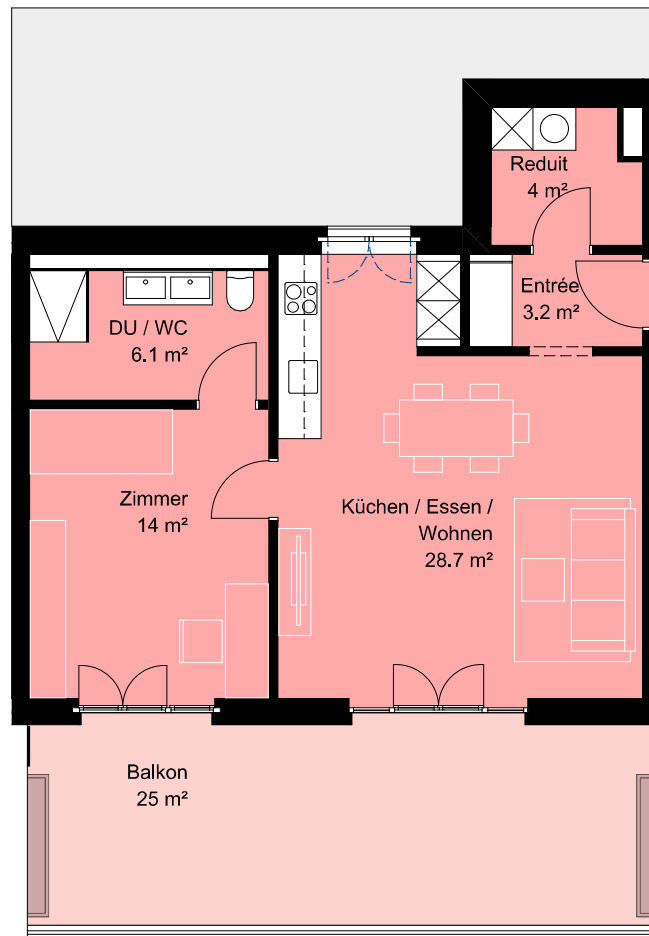
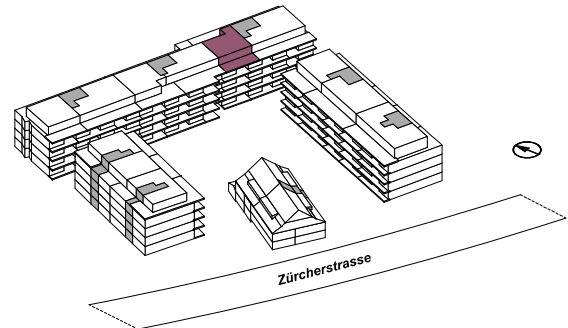


## 2.5-Zimmer-Wohnung

Haus B5 | Wohnungstyp 17

Zürcherstrasse 13C, 8956 Killwangen

Etage	Attika
Nummer	B5.OG4.1
Wohnfläche*	56.0m <sup>2</sup>
Aussenfläche*	25.0m <sup>2</sup>



0 1 2 3 4 5m

Mst. 1:100

\*NETTOWOHNFLÄCHE (NWF)  
Wohnfläche (Innenkante), exkl. Balkon,  
exkl. Aussenwände, exkl. Schächte,  
exkl. tragende Innenwände, exkl. Keller,  
inkl. nicht tragende Innenwände.

HINWEIS  
Bautechnische und ausführungsbedingte  
Änderungen und Anpassungen, sowie  
Materialwechsel bleiben bis Bauvollendung  
vorbehalten. Bei sämtlichen Flächen und  
Massen handelt es sich um Circa-Angaben.