

Leimgrübelstrasse 20  
Leimgrübelstrasse 22

3.5 - Zimmer-Wohnung

Geschoss: EG / 1.OG / 2.OG / 3. OG

Wohnung Nr.: 002 / 102 / 202 / 302

1) Leimgrübelstrasse 20

Geschoss: EG / 1.OG / 2.OG

Wohnung Nr.: 002 / 102 / 202

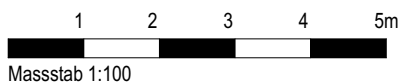
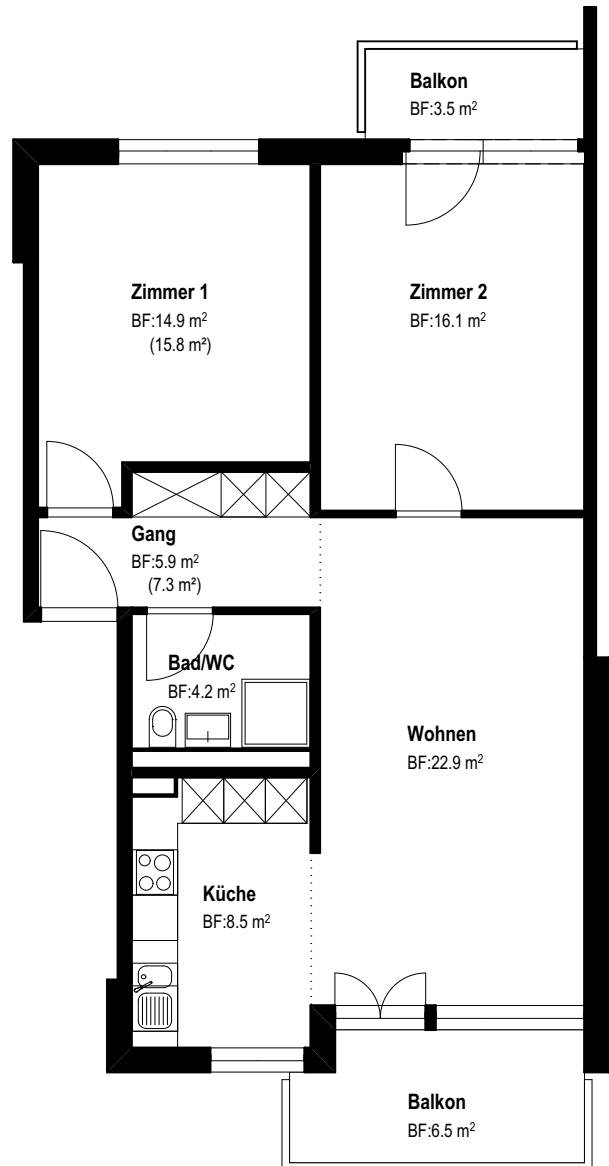
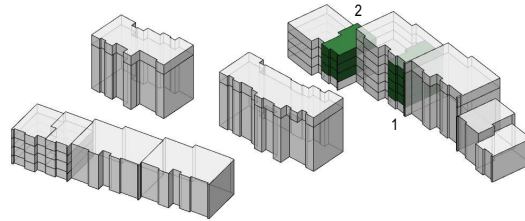
2) Leimgrübelstrasse 22

Hauptnutzfläche: 72.5 m<sup>2</sup>

Balkone: 10.0 m<sup>2</sup>



entspannt wohnen



Massstab 1:100



Planstand vorbehaltlich kleiner Änderungen in der Ausführungsplanung.  
Hauptnutzfläche = Gesamte bewohnbare Fläche exkl. Innen- und Aussenwände.