

Liegenschafts-Nr. 30117
Adresse Stägmatt 12
3302 Moosseedorf

Nutzungsart

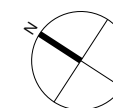
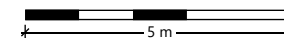
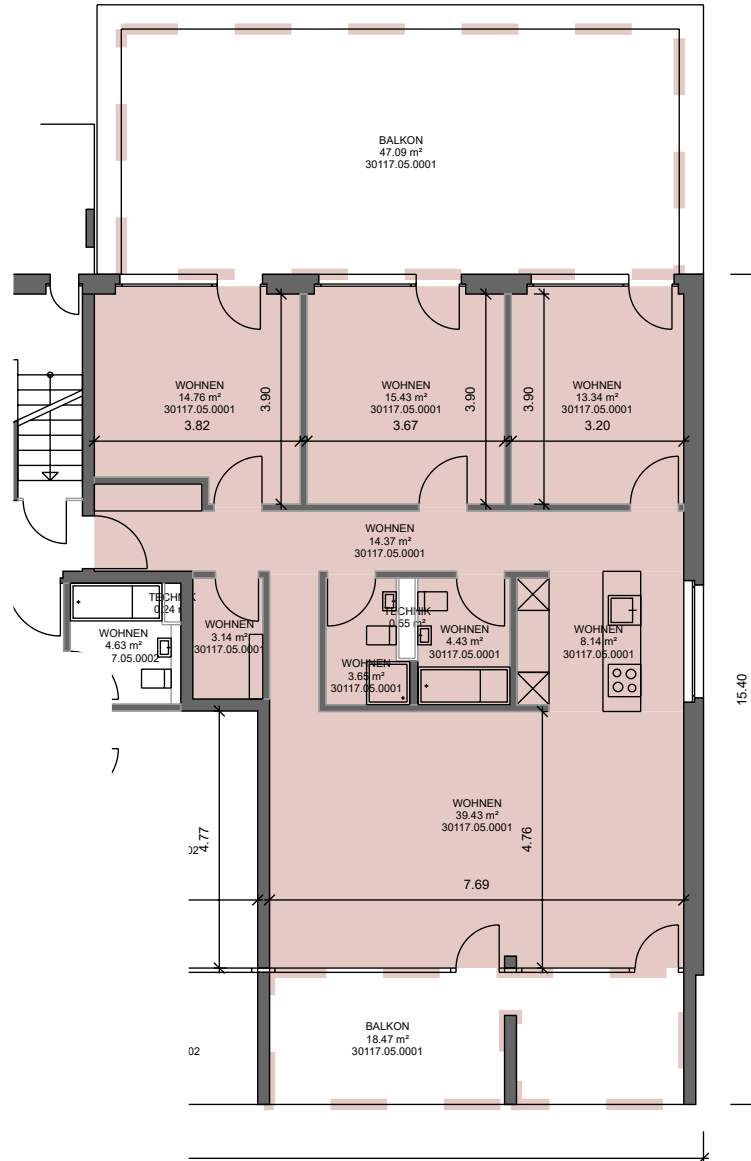
Bewirtschafter

Druckdatum 27.04.2026
Aktuelle Situation

Etage 1. Untergeschoss, Erdgeschoss

Vermietungsplan (ID)

	VWAGF*	ZF*	VMF*
30117.05.0001	116.7	0.0	117



*Dieser Vermietungsplan hat ausschliesslich informellen Charakter. Der Interessent bzw. Mieter kann aus dem Vermietungsplan daher keinerlei Ansprüche ableiten. Für Mietflächen, Masse, Grundrisse, Einbauelemente, Türanschläge usw. gelten ausschliesslich die in der Hauptmietvertragsurkunde gemachten Angaben. Alle Massangaben sind für Ausführungs- und Bestellzwecke vor Ort zu prüfen. Nichttragende Wände müssen vor Abbruch bezüglich Statik mit einem Fachplaner geprüft werden. VWAGF=Vermietbare Wohn-, Arbeits- u. Gewerbefläche, ZF=Zuschlagsfläche, VMF=Vermietbare Fläche (gerundet)