

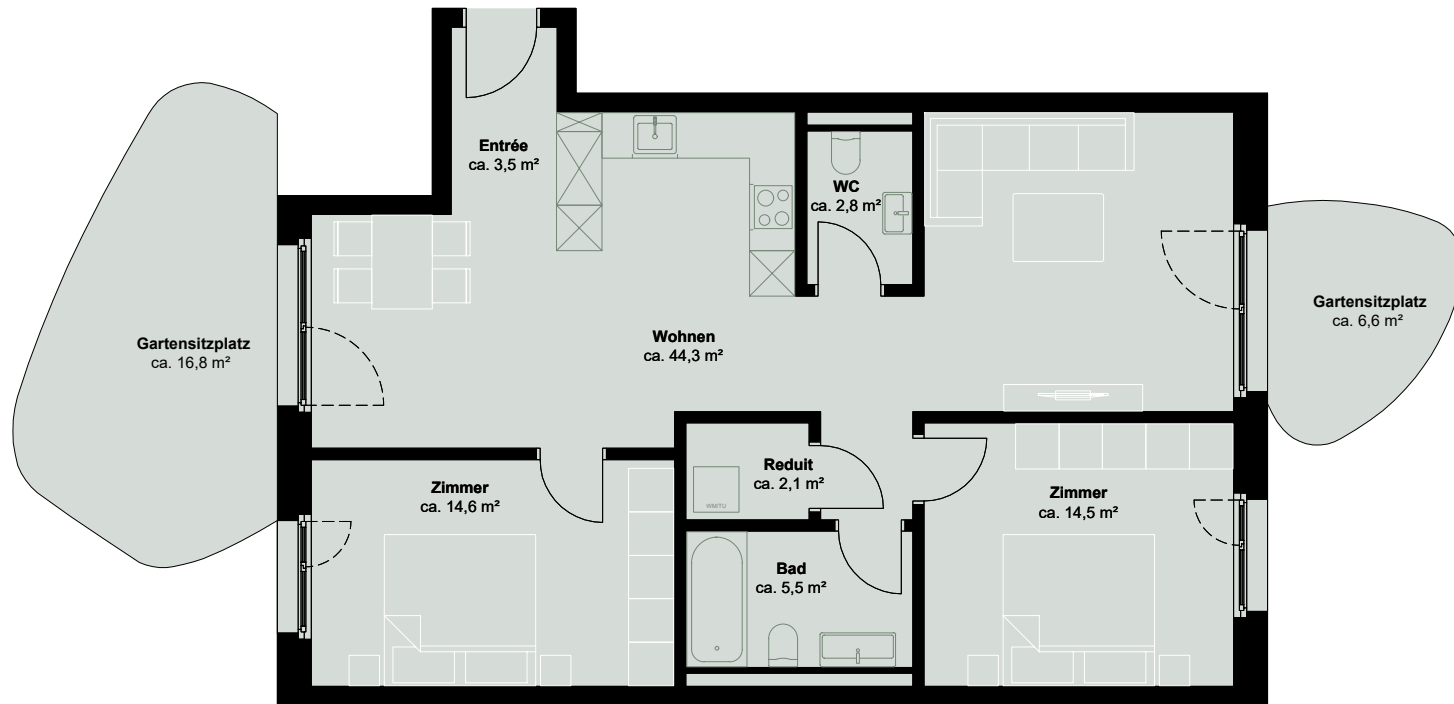
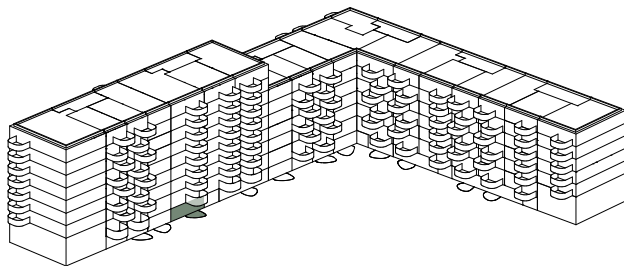
YOUNIC

Living Your Way

Industriestrasse 1e

8600 Dübendorf

Wohnungsnummer	11.e_0.1
Anzahl Zimmer	3.5
Geschoss	Parterre
Fläche Wohnung	87.1 m ²
Fläche Aussenbereich	23.4 m ²
Kellerfläche	6.0 m ²



Alle Angaben, Pläne, Zeichnungen usw. sind unverbindlich.
Änderungen bleiben bis zur Bauvollendung vorbehalten.

