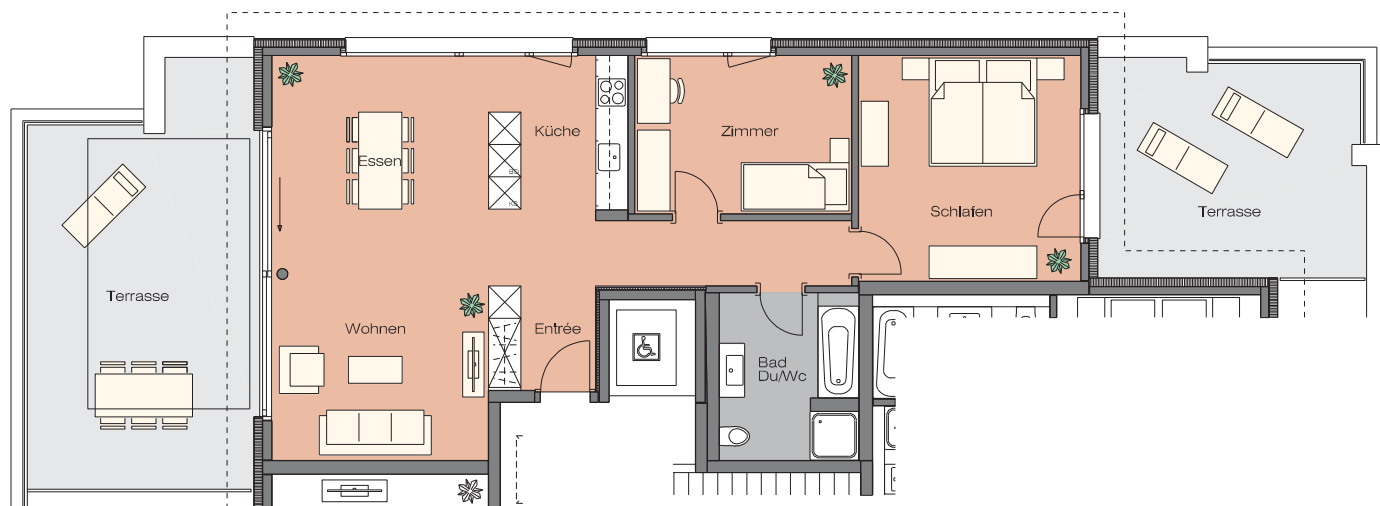


### 3½-Zimmerwohnung Nettowoohnfläche 87.00 m<sup>2</sup>

Wohnen / Essen / Küche	40.25 m <sup>2</sup>
Zimmer	11.80 m <sup>2</sup>
Schlafen	17.20 m <sup>2</sup>
Bad / Dusche / WC	7.85 m <sup>2</sup>
Entrée / Korridor	9.90 m <sup>2</sup>
Terrasse	50.80 m <sup>2</sup>

Keller, Waschen und Parkplatz im Untergeschoss



# Livit

Real Estate Management

Livit AG Solothurn  
Bielstrasse 20  
4502 Solothurn  
Telefon: 058 360 39 14  
Fax: 058 360 39 01  
www.livit.ch



Alle Angaben ohne Gewähr.

0 5 m

Masstab 1:100