

Wohnung B1.3.03

Hauptstrasse 34A

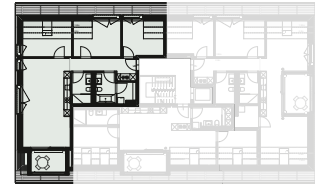
4 ½-Zimmer-Wohnung

Nettowoohnfläche: 105.3 m²

Nettowoohnfläche 1.50 m: 100.3 m²

Loggia: 7.0 m²

3. OG



- Loggia
- Hauptnutzfläche
- Einbaumöbel

