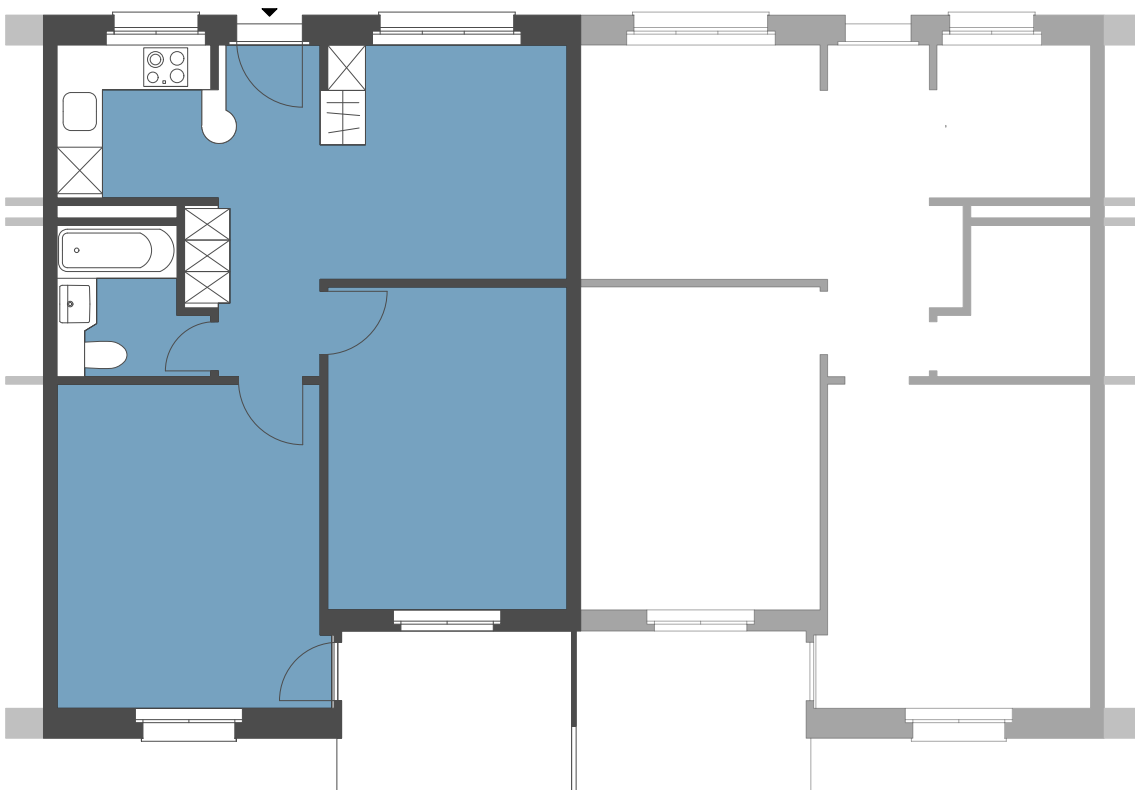


## 2.5 Zimmerwohnung Grundriss 1. + 2. OG

Nettowohnfläche 53.1 m<sup>2</sup>  
Balkon 6.5 m<sup>2</sup>



Küche/Essen/Flur 20.8 m<sup>2</sup>  
Bad 3.6 m<sup>2</sup>  
Wohnen 15.1 m<sup>2</sup>  
Schlafen 13.6 m<sup>2</sup>

