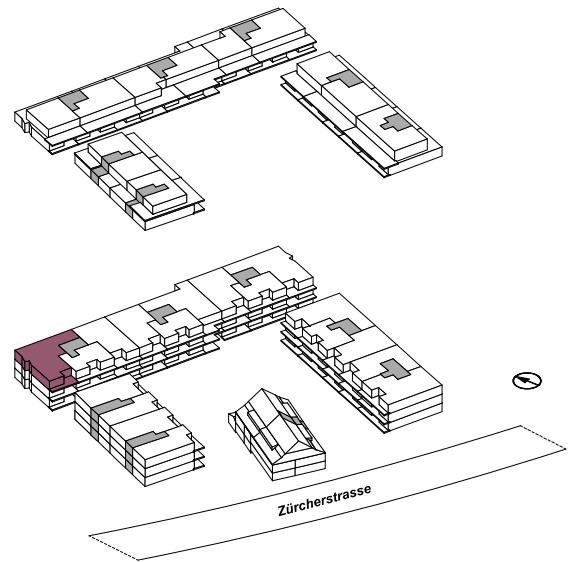


4.5-Zimmer-Wohnung

Haus B3 | Wohnungstyp 8

Zürcherstrasse 13A, 8956 Killwangen

Etage	2.OG
Nummer	B3.OG2.1
Wohnfläche*	107.7m ²
Aussenfläche*	11.6m ²



0 1 2 3 4 5m

Mst. 1:100

*NETTOWOHNFLÄCHE (NWF)
Wohnfläche (Innenkante), exkl. Balkon,
exkl. Aussenwände, exkl. Schächte,
exkl. tragende Innenwände, exkl. Keller,
inkl. nicht tragende Innenwände.

HINWEIS
Bautechnische und ausführungsbedingte
Änderungen und Anpassungen, sowie
Materialwechsel bleiben bis Bauvollendung
vorbehalten. Bei sämtlichen Flächen und
Massen handelt es sich um Circa-Angaben.