





**6 Appartamenti in vendita vista lago. Consegna
autunno 2028.**

Tenero – Ticino.

Immersi nella natura collinare, questi appartamenti
si fondono con il paesaggio, unendo design e luce in
spazi dal carattere unico e contemporaneo.



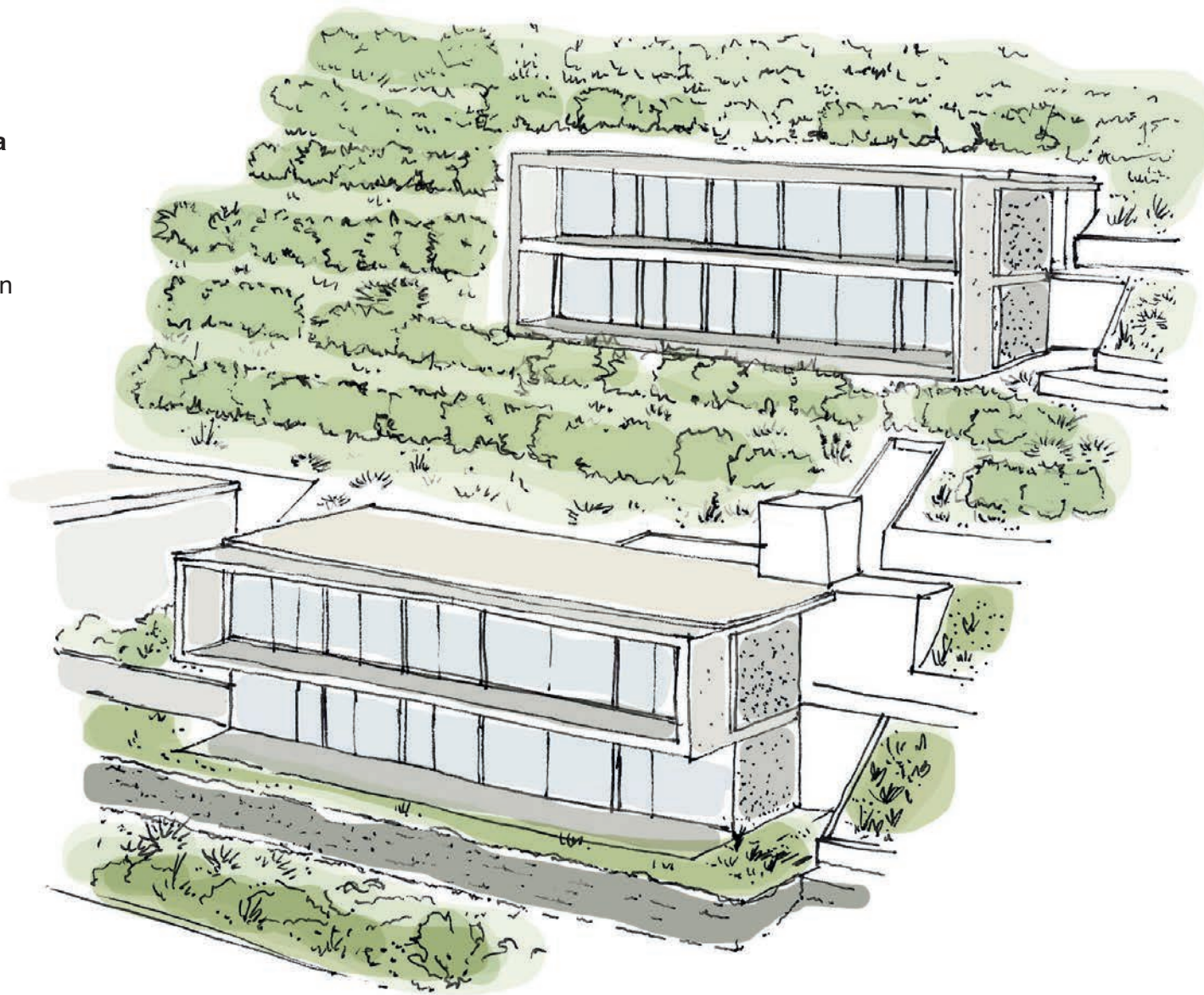
Natura e vista lago



Eleganza e comfort



Appartamenti da sogno



CONTESTO

Tenero – Ticino, un'oasi di lusso tra lago e montagne

Un contesto dove natura, comfort e architettura si fondono in perfetta armonia.

Ogni dettaglio è pensato per offrire un'esperienza di vita raffinata, in una delle regioni più esclusive del Ticino.



LOCALITÀ



Situate nel cuore di Tenero, le Residenze Tendro sorgono in una delle zone più ambite del Ticino. A pochi minuti da Locarno e Ascona, offrono il perfetto equilibrio tra tranquillità naturale e comfort urbano.

Il panorama si apre su una cornice mozzafiato: le limpide acque del Lago Maggiore, le vette maestose e la rigogliosa Valle Verzasca. Un luogo che regala emozioni uniche, ogni giorno.



UBICAZIONE



Gli appartamenti sono progettati per valorizzare ogni scorcio. Ampie vetrate e terrazze coperte creano una connessione armoniosa tra interno ed esterno.

AMBIENTE NATURALE



Ogni residenza gode di una vista aperta sulla natura circostante: un privilegio raro, pensato per chi desidera abitare immerso nella bellezza.

Le Residenze si sviluppano su un pendio naturale, immerse nei vigneti, con orientamento ottimale verso il lago.

Un design contemporaneo, essenziale ed elegante, dialoga con il paesaggio senza sovrastarlo.



RELAZIONE ARCHITETTONICA

Principi progettuali

Sorgono in un ambiente naturale incantevole, di una quieta parte di collina, per offrire la vita e/o la vacanza che si desiderano.

Moderni, attraenti e dalla forte personalità, gli appartamenti sono 6 e si sviluppano sul pendio della collina in tre blocchi (ciascuno dei quali con 2 residenze); diventano come delle ville ad un solo piano.

Sono caratterizzati da una precisa cifra stilistica, dove l'esterno e l'interno si fondono per creare un'abitazione speciale e luminosa.

Beton e pietra scelti quali materiali esterni e le linee rette che tracciano la forma dei blocchi donano forza, eleganza e purezza alle costruzioni.



Posto ai piedi del pendio che dalla piana di Magadino si innalza verso le montagne soprastanti, il terreno su cui si trovano le dimore gode di una **vista aperta** a centottanta gradi sulla vallata e il lago Maggiore.

La zona è estremamente **pacifica e immersa nel verde dei giardini e delle vigne.**

Le 6 dimore sono concepite per garantire funzionalità, comfort ed efficienza, ma centrale è il rapporto con gli esterni e l'idea che uno spazio debba essere accogliente nel complesso della sua articolazione interna ma anche nell'interazione con il paesaggio.

APPARTAMENTI

Il tuo luogo moderno, elegante e accogliente

VIVERE DENTRO E FUORI

Gli appartamenti a valle offrono giardini privati, mentre quelli a monte sono arricchiti da intimi patii interni. Grazie al clima mite del Ticino, gli spazi esterni possono essere vissuti tutto l'anno.

LUCE, PANORAMA, ARMONIA

Grandi vetrate a tutta altezza inondano di luce gli interni e si aprono verso terrazze panoramiche, creando continuità tra dentro e fuori. I parapetti in vetro valorizzano la vista, mentre tende tecniche garantiscono privacy e comfort.



SPAZI PENSATI PER IL BENESSERE

Ogni appartamento è una sinfonia di eleganza e funzionalità: zona living luminosa, camere spaziose con vetrate, una master room con cabina armadio e bagno “en suite”.

COMFORT ESCLUSIVO

L'autorimessa al piano terra ospita parcheggi privati, posto bici e cantine. Alcune unità dispongono di ascensore con accesso diretto all'abitazione.

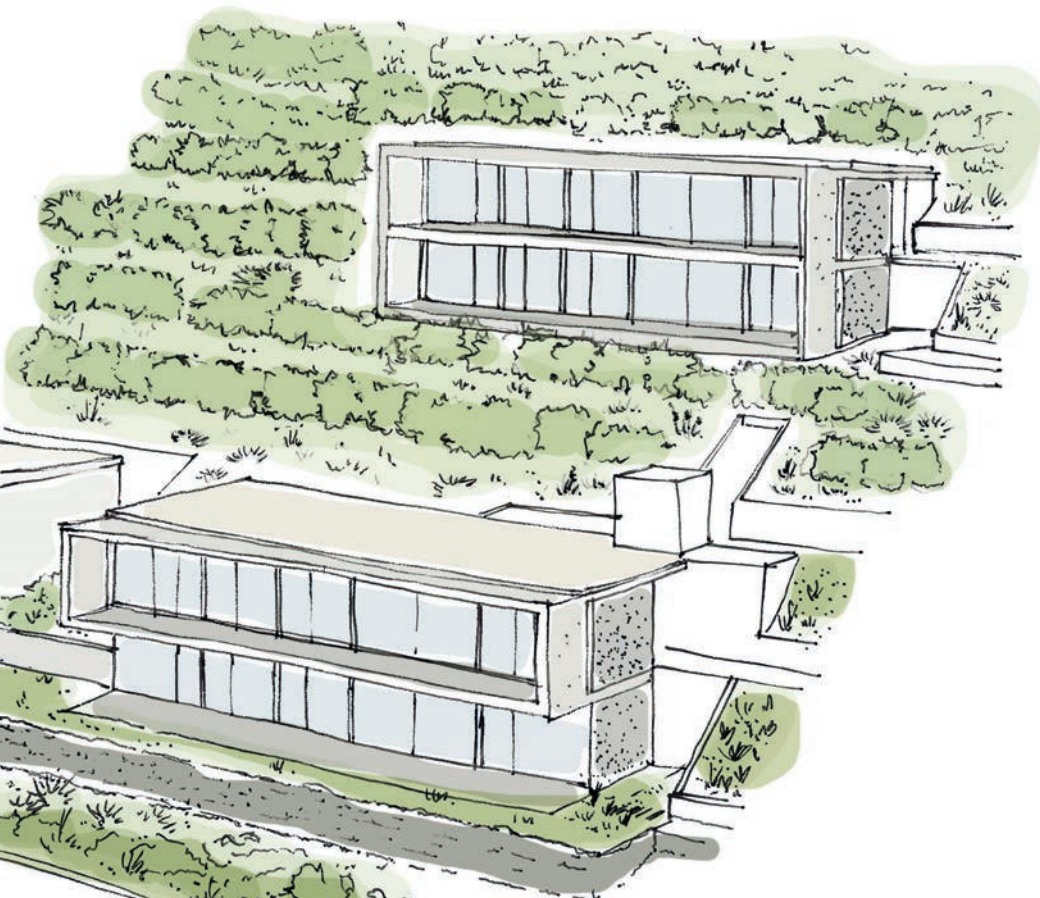
UNO SGUARDO D'INSIEME

6 appartamenti in 3 edifici separati

6 APPARTAMENTI IN 3 EDIFICI SEPARATI.

SU RICHIESTA:

- Possibilità di acquisto intero edificio A e/o B per la creazione di una meravigliosa villa duplex.
- Possibili modifiche delle finiture e fornitura arredi, per un acquisto ancora più unico e personalizzato.



EDIFICIO A

- A1 appartamento da 3.5 o 4.5 locali con terrazza e giardino.
- A2 attico da 3.5 o 4.5 locali con terrazza e patio.

EDIFICIO B

- B1 appartamento da 3.5 o 4.5 locali con terrazza.
- B2 attico da 3.5 o 4.5 locali con terrazza e patio.

EDIFICIO C

- C1 appartamento da 4.5 locali con terrazza e giardino.
- C2 attico da 4.5 locali con terrazza e patio.

APPARTAMENTO BLOCCO A

A1 – appartamento 3.5 locali con terrazza e giardino

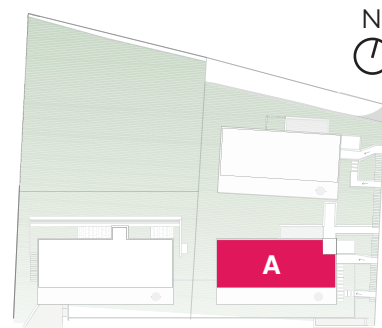
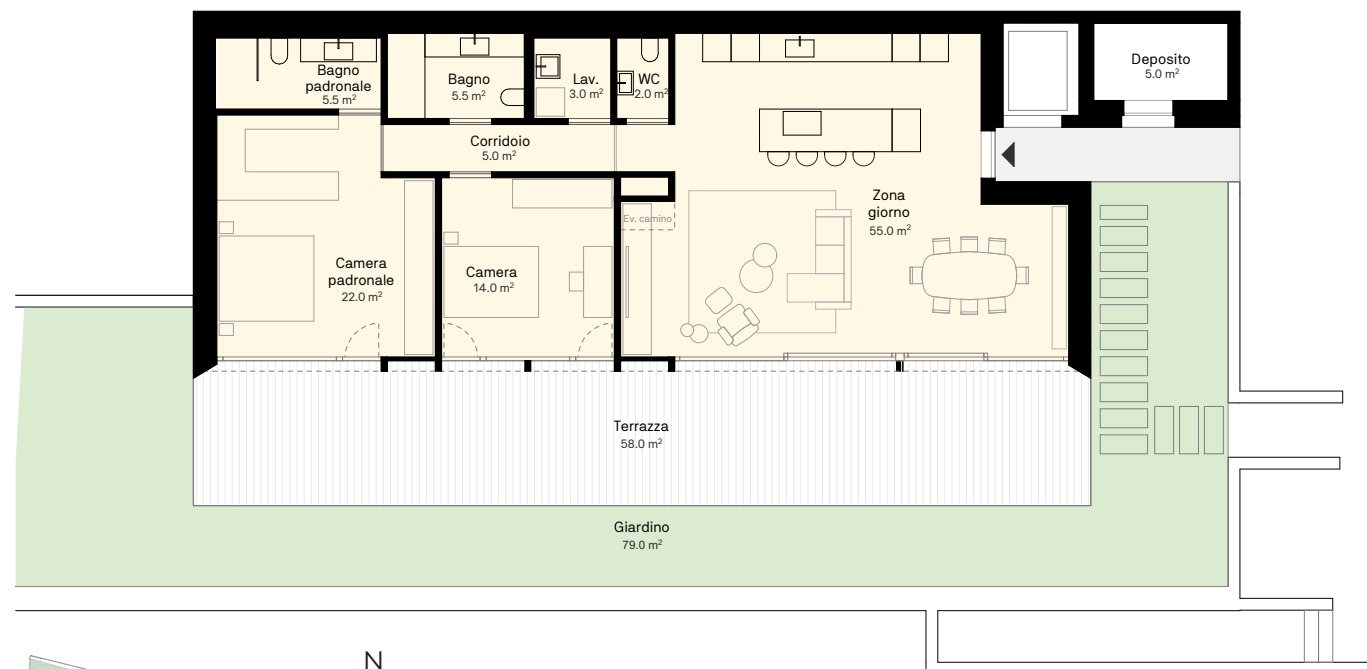
APPARTAMENTO A1 – 3.5

Superficie Netta

Locali	3.5
Appartamento	112 mq
Terrazza	58 mq
Giardino	79 mq
Deposito al piano	5 mq
Cantina piano interrato	5 mq
Superficie lorda di vendita	182 mq

Prezzo di vendita

Usò secondario CHF 1'600'000



APPARTAMENTO BLOCCO A

A1 – appartamento 4.5 locali con terrazza e giardino

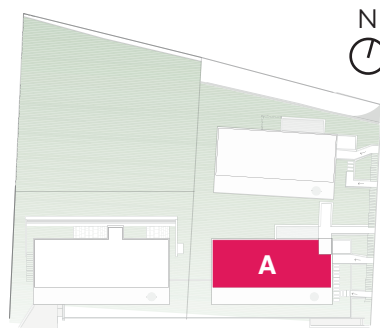
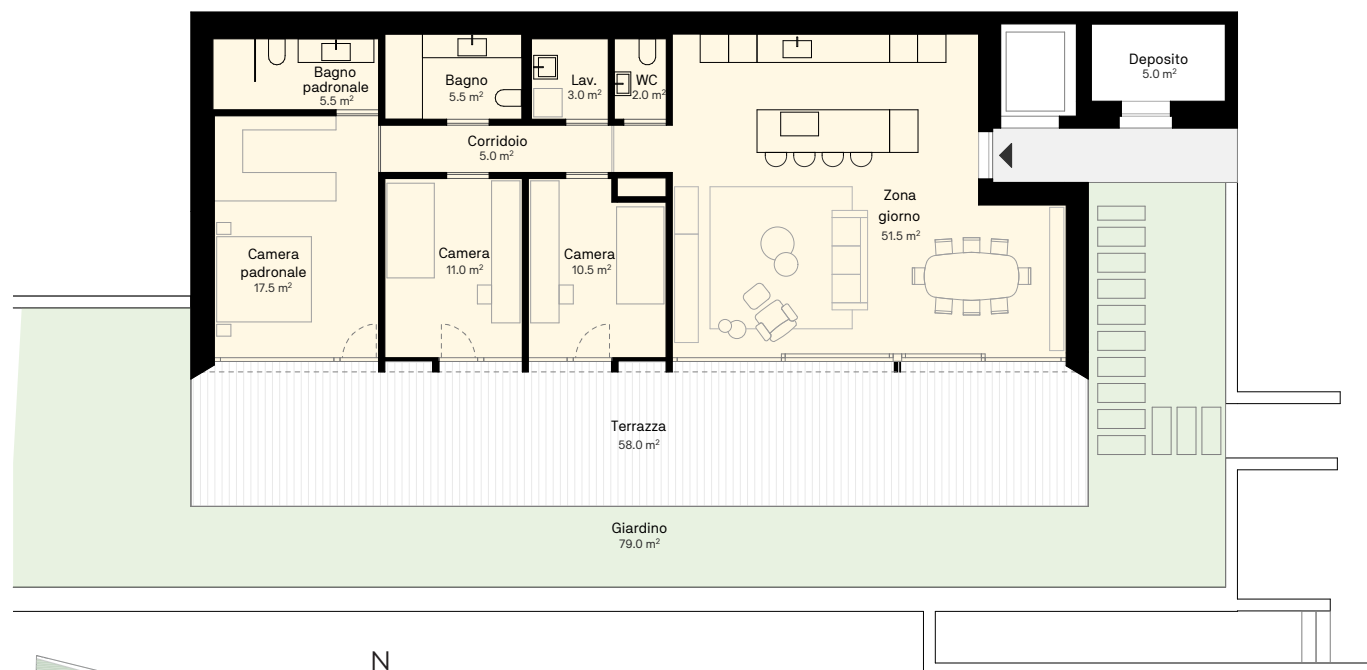
APPARTAMENTO A1 – 4.5

Superficie Netta

Locali	4.5
Appartamento	111.5 mq
Terrazza	58 mq
Giardino	79 mq
Deposito al piano	5 mq
Cantina piano interrato	5 mq
Superficie lorda di vendita	182 mq

Prezzo di vendita

Usò secondario CHF 1'600'000



APPARTAMENTO BLOCCO A

A2 – attico 3.5 locali con terrazza e patio

ATTICO A2 – 3.5

Superficie Netta

Locali 3.5

Appartamento 112.5 mq

Terrazza 56 mq

Patio 15 mq

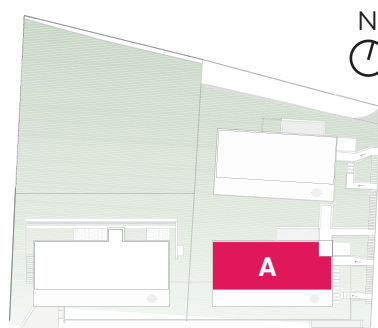
Deposito al piano 5 mq

Cantina piano interrato 5 mq

Superficie lorda di vendita 176 mq

Prezzo di vendita

Usò secondario CHF 1'600'000



APPARTAMENTO BLOCCO A

A2 – attico 4.5 locali con terrazza e patio

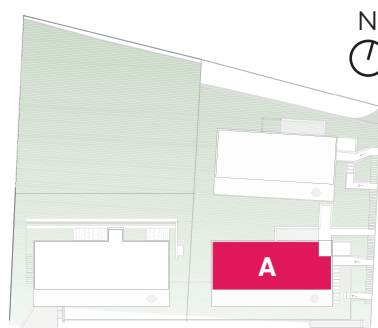
ATTICO A2 – 4.5

Superficie Netta

Locali	4.5
Appartamento	111.5 mq
Terrazza	56 mq
Patio	15 mq
Deposito al piano	5 mq
Cantina piano interrato	5 mq
Superficie lorda di vendita	176 mq

Prezzo di vendita

Usò secondario CHF 1'600'000



APPARTAMENTO BLOCCO B

B1 – appartamento 3.5 locali con terrazza

APPARTAMENTO B1 – 3.5

Superficie Netta

Locali 3.5

Appartamento 112 mq

Terrazza 56.5 mq

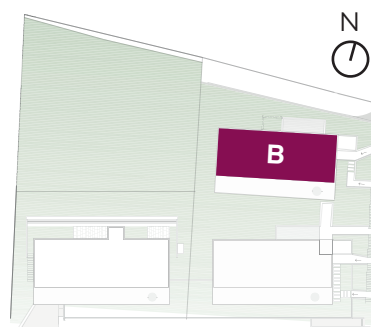
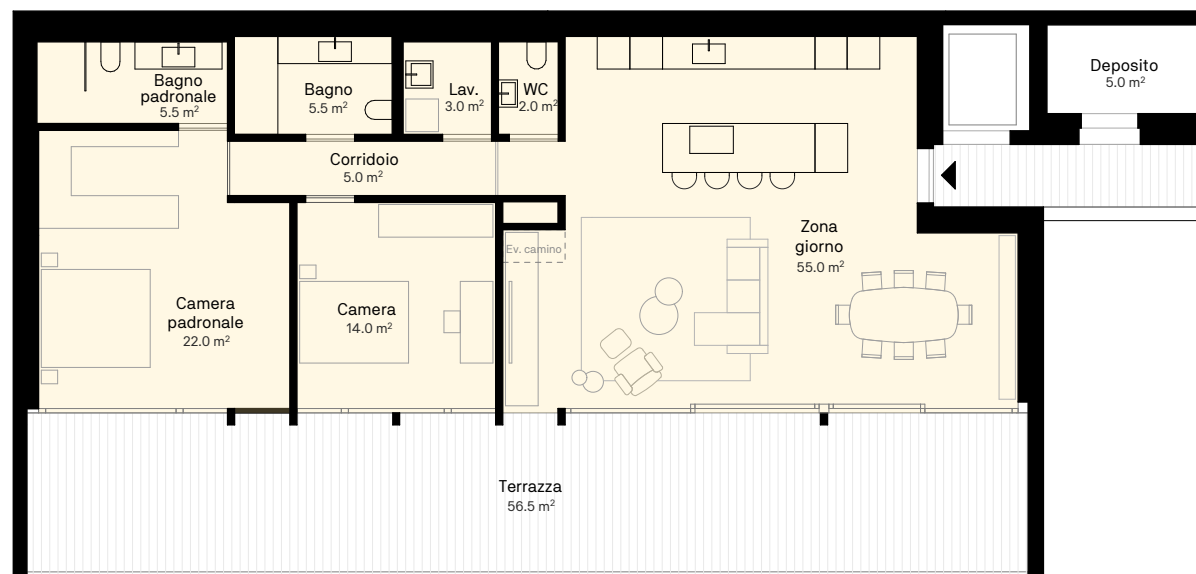
Deposito al piano 5 mq

Cantina piano interrato 5 mq

Superficie lorda di vendita 169 mq

Prezzo di vendita

Usò secondario CHF 1'600'000



APPARTAMENTO BLOCCO B

B1 – appartamento 4.5 locali con terrazza

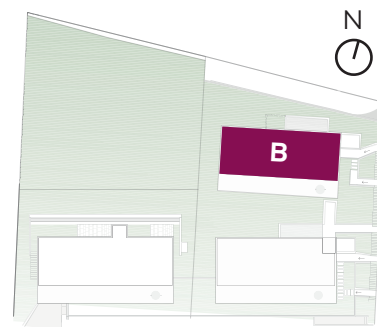
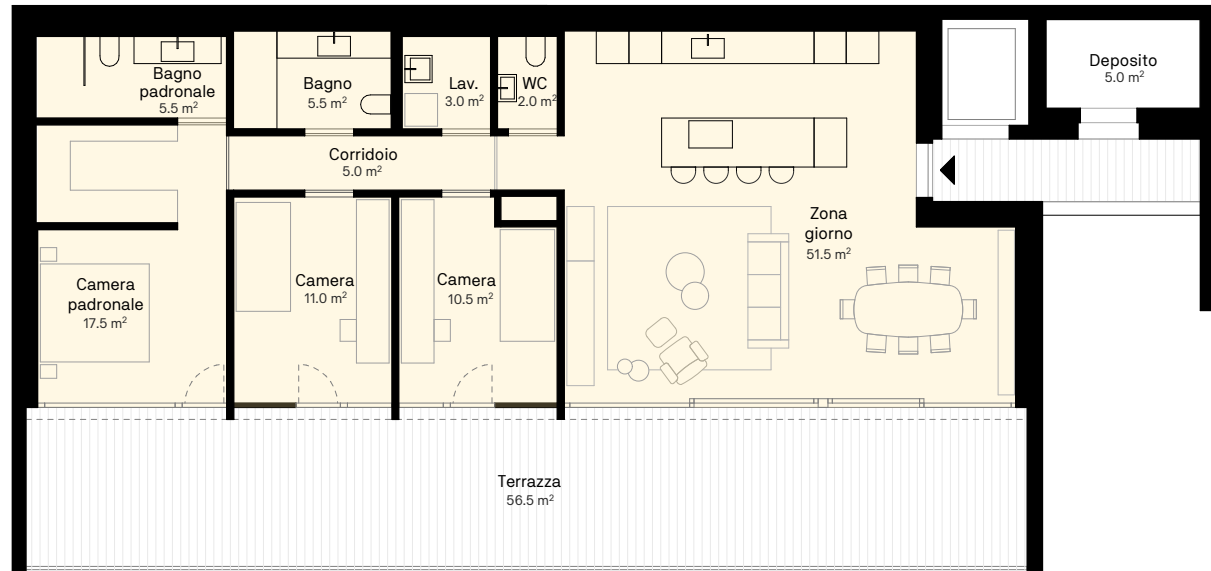
APPARTAMENTO B1 – 4.5

Superficie Netta

Locali	4.5
Appartamento	111.5 mq
Terrazza	56.5 mq
Deposito al piano	5 mq
Cantina piano interrato	5 mq
Superficie lorda di vendita	169 mq

Prezzo di vendita

Usò secondario CHF 1'600'000



APPARTAMENTO BLOCCO B

B2 – attico 3.5 locali con terrazza e patio

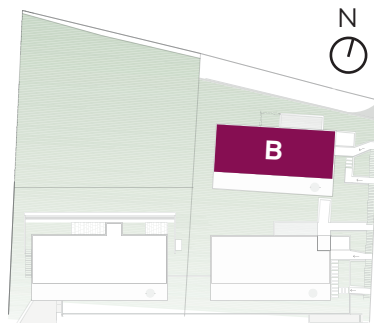
ATTICO B2 – 3.5

Superficie Netta

Locali	3.5
Appartamento	112.5 mq
Terrazza	56 mq
Patio	26.5 mq
Deposito al piano	5 mq
Cantina piano interrato	9 mq
Superficie lorda di vendita	183 mq

Prezzo di vendita

Usò secondario CHF 1'600'000



APPARTAMENTO BLOCCO B

B2 – attico 4.5 locali con terrazza e patio

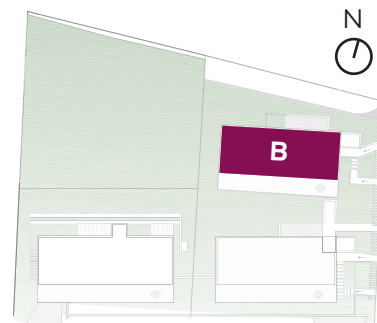
ATTICO B2 – 4.5

Superficie Netta

Locali	4.5
Appartamento	111.5 mq
Terrazza	56 mq
Patio	26.5 mq
Deposito al piano	5 mq
Cantina piano interrato	9 mq
Superficie lorda di vendita	183 mq

Prezzo di vendita

Usò secondario CHF 1'600'000



APPARTAMENTO BLOCCO C

C1 – appartamento 4.5 locali con terrazza e giardino

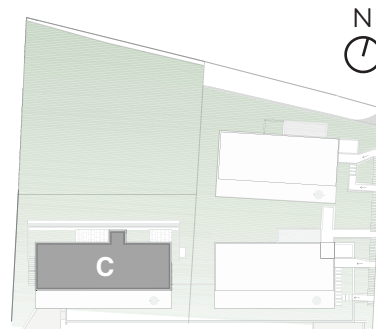
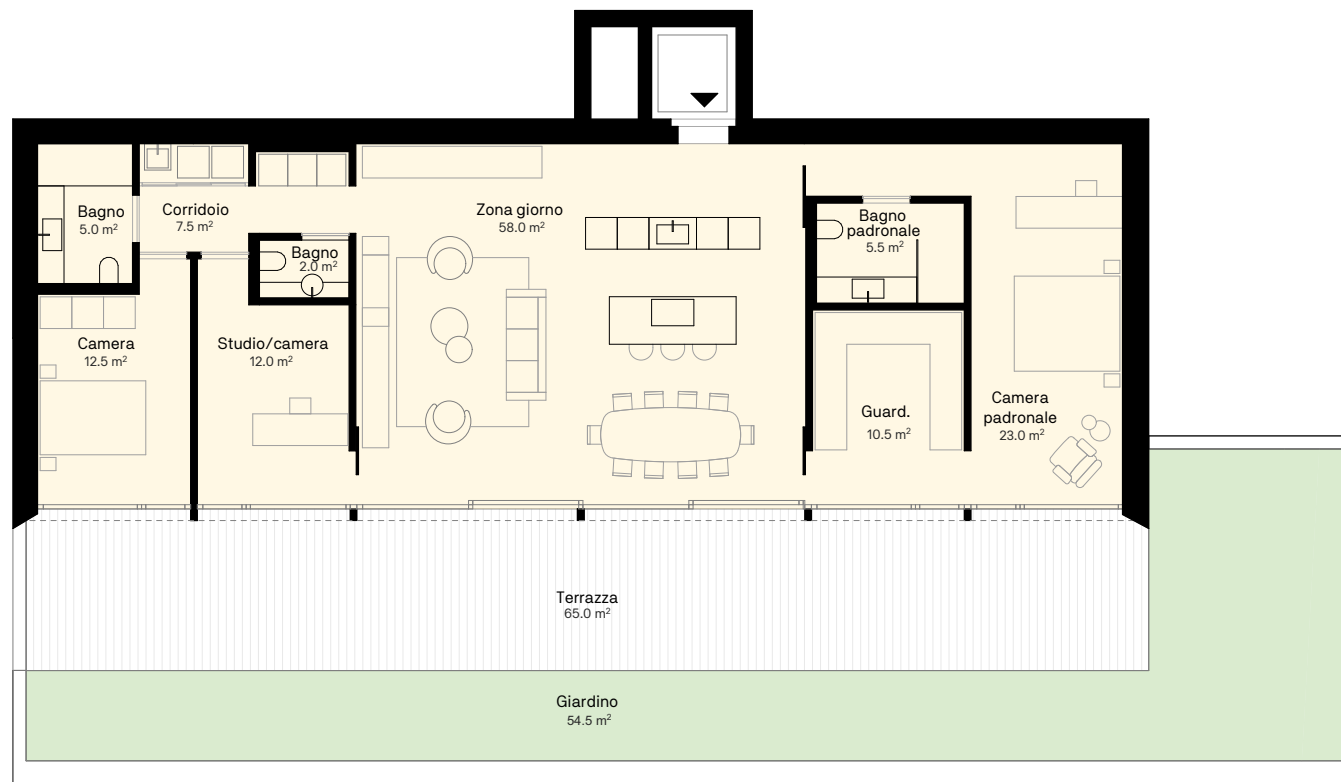
APPARTAMENTO C1 – 4.5

Superficie Netta

Locali	4.5
Appartamento	136 mq
Terrazza	65 mq
Giardino	54.5 mq
Cantina piano interrato	8 mq
Superficie lorda di vendita	206 mq

Prezzo di vendita

Usò secondario CHF 1'950'000



APPARTAMENTO BLOCCO C

C2 – attico 4.5 locali con terrazza e patio

ATTICO C2 – 4.5

Superficie Netta

Locali 4.5

Appartamento 138 mq

Terrazza 64 mq

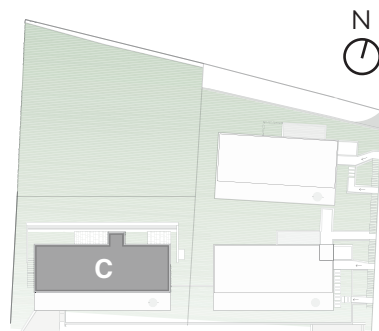
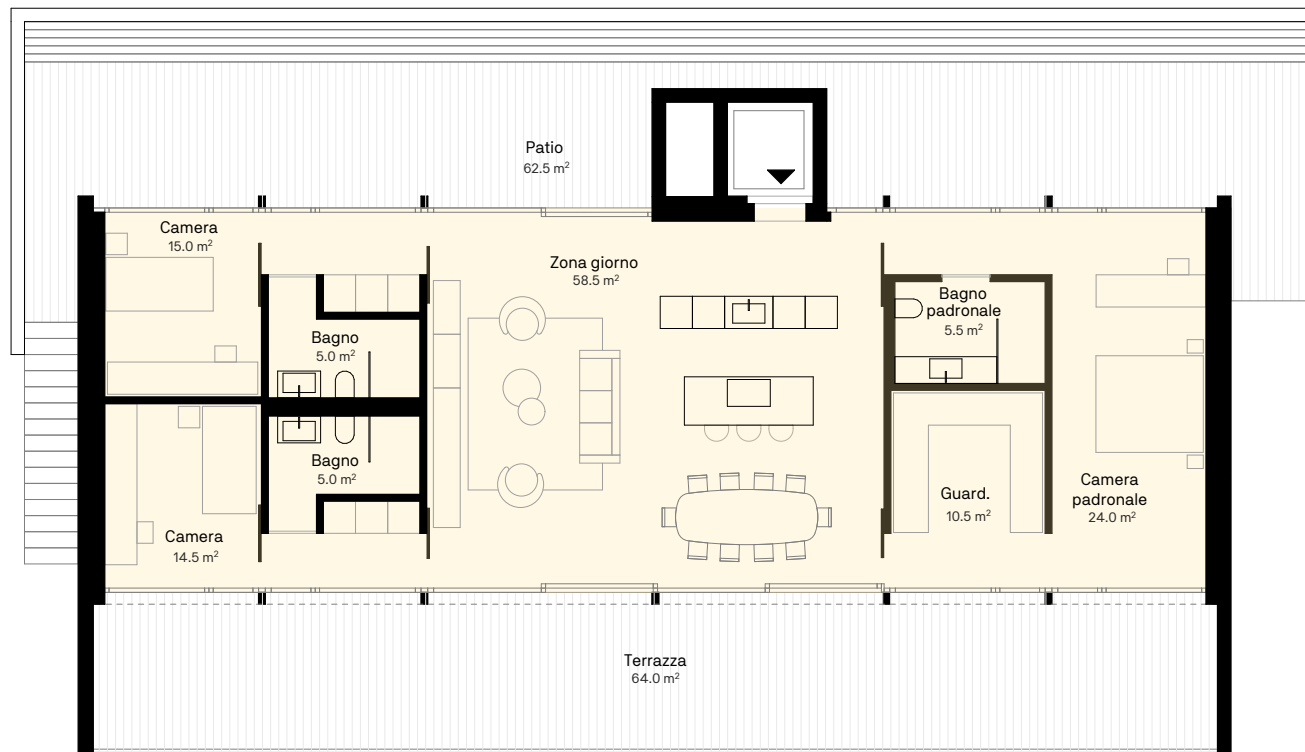
Patio 62.5 mq

Cantina piano interrato 8 mq

Superficie lorda di vendita 228 mq

Prezzo di vendita

Usò secondario CHF 1'950'000



AUTORIMESSA COMUNE

Posteggi edifici A, B e C; locali tecnici e cantine

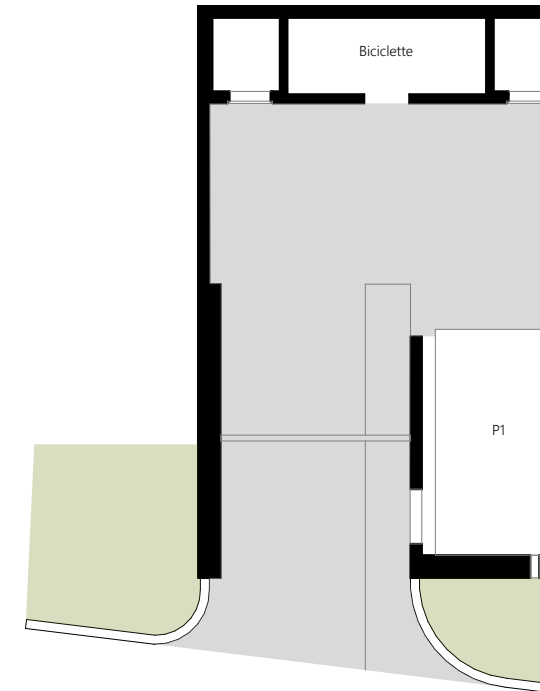


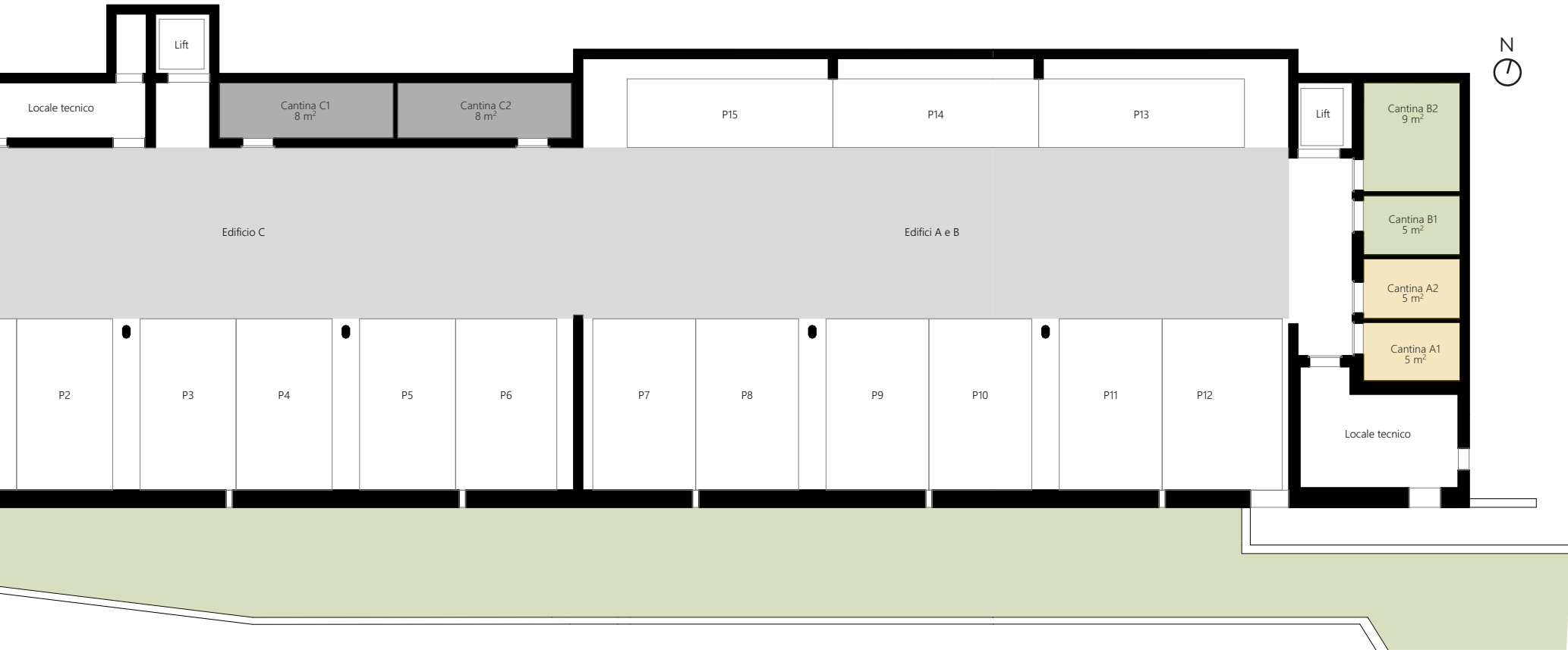
POSTEGGI EDIFICI A, B & C

Prezzo posteggi cadauno

CHF

50'000





SUPERFICI E PREZZI

6 appartamenti a Tenero – Ticino

APPARTAMENTO A1 – 3.5	APPARTAMENTO A1 – 4.5	ATTICO A2 – 3.5	ATTICO A2 – 4.5
Superficie Netta	Superficie Netta	Superficie Netta	Superficie Netta
Locali 3.5	Locali 4.5	Locali 3.5	Locali 4.5
Appartamento 112 mq	Appartamento 111.5 mq	Appartamento 112.5 mq	Appartamento 111.5 mq
Terrazza 58 mq	Terrazza 58 mq	Terrazza 56 mq	Terrazza 56 mq
Giardino 79 mq	Giardino 79 mq	Patio 15 mq	Patio 15 mq
Deposito al piano 5 mq	Deposito al piano 5 mq	Deposito al piano 5 mq	Deposito al piano 5 mq
Cantina piano interrato 5 mq	Cantina piano interrato 5 mq	Cantina piano interrato 5 mq	Cantina piano interrato 5 mq
Superficie lorda di vendita 182 mq	Superficie lorda di vendita 182 mq	Superficie lorda di vendita 176 mq	Superficie lorda di vendita 176 mq
Prezzo di vendita Usò secondario CHF 1'600'000	Prezzo di vendita Usò secondario CHF 1'600'000	Prezzo di vendita Usò secondario CHF 1'600'000	Prezzo di vendita Usò secondario CHF 1'600'000





APPARTAMENTO B1 – 3.5**Superficie Netta**

Locali	3.5
Appartamento	112 mq
Terrazza	56.5 mq
Deposito al piano	5 mq
Cantina piano interrato	5 mq

Superficie lorda di vendita 169 mq

Prezzo di vendita

Usò secondario CHF 1'600'000

APPARTAMENTO B1 – 4.5**Superficie Netta**

Locali	4.5
Appartamento	111.5 mq
Terrazza	56.5 mq
Deposito al piano	5 mq
Cantina piano interrato	5 mq

Superficie lorda di vendita 169 mq

Prezzo di vendita

Usò secondario CHF 1'600'000

ATTICO B2 – 3.5**Superficie Netta**

Locali	3.5
Appartamento	112.5 mq
Terrazza	56 mq
Patio	26.5 mq
Deposito al piano	5 mq
Cantina piano interrato	5 mq

Superficie lorda di vendita 183 mq

Prezzo di vendita

Usò secondario CHF 1'600'000

ATTICO B2 – 4.5**Superficie Netta**

Locali	4.5
Appartamento	111.5 mq
Terrazza	56 mq
Patio	26.5 mq
Deposito al piano	5 mq
Cantina piano interrato	5 mq

Superficie lorda di vendita 183 mq

Prezzo di vendita

Usò secondario CHF 1'600'000

APPARTAMENTO C1 – 4.5

Superficie Netta

Locali	4.5
Appartamento	136 mq
Terrazza	65 mq
Giardino	54.5 mq
Cantina piano interrato	8 mq

Superficie lorda
di vendita 206 mq

Prezzo di vendita

Usò secondario CHF 1'950'000

ATTICO C2 – 4.5

Superficie Netta

Locali	4.5
Appartamento	138 mq
Terrazza	64 mq
Patio	62.5 mq
Cantina piano interrato	8 mq

Superficie lorda
di vendita 228 mq

Prezzo di vendita

Usò secondario CHF 1'950'000





DISCLAIMER



Immagini da intendersi puramente indicative e non vincolanti, ma illustrative del concetto generale e architettonico.

Gli elementi di arredo, eccetto cucine e bagni, riportati nei render e nei piani grafici, non sono compresi.

Tutti i contenuti non rappresentano la definitiva realizzazione e possono essere soggetti a variazione in fase d'opera, garantendo lo stesso standard e qualità.



Galli Immobiliare SA

+41 91 827 40 36

info@immogal.ch

immogal.ch

SEDE GRIGIONI

Via Cantonale 109
CH – 6537 Grono

SEDE TICINO

Via Lischedo 11
CH – 6802 Rivera

